

<p><b>БАЙРШИЛ ЗҮЙ</b></p> <ul style="list-style-type: none"> <li><span style="display: inline-block; width: 10px; height: 10px; border: 1px solid black; margin-right: 5px;"></span> Аймаг</li> <li><span style="display: inline-block; width: 10px; height: 10px; border: 1px solid black; margin-right: 5px;"></span> Сум</li> <li><span style="display: inline-block; width: 10px; height: 10px; background-color: yellow; margin-right: 5px;"></span> Нийслэл</li> <li><span style="display: inline-block; width: 10px; height: 10px; background-color: yellow; border-radius: 50%; margin-right: 5px;"></span> Аймгийн төв</li> <li><span style="display: inline-block; width: 10px; height: 10px; background-color: red; border-radius: 50%; margin-right: 5px;"></span> Сумын төв</li> <li><span style="display: inline-block; width: 10px; height: 10px; border-bottom: 1px solid black; margin-right: 5px;"></span> Нэг замтай төмөр зам</li> <li><span style="display: inline-block; width: 10px; height: 10px; border-bottom: 1px solid black; margin-right: 5px;"></span> Хоёр замтай</li> <li><span style="display: inline-block; width: 10px; height: 10px; border: 1px solid black; margin-right: 5px;"></span> Планшет [1:100 000]</li> <li><span style="display: inline-block; width: 10px; height: 10px; background-color: lightblue; margin-right: 5px;"></span> Ширгэдэггүй куур</li> <li><span style="display: inline-block; width: 10px; height: 10px; background-color: lightblue; margin-right: 5px;"></span> Ширгэдэг куур</li> </ul>	<p><b>ӨРГӨДЛИЙН ТАЛБАЙ</b></p> <ul style="list-style-type: none"> <li><span style="display: inline-block; width: 10px; height: 10px; border: 1px solid red; background-image: linear-gradient(to right, red 1px, transparent 1px), linear-gradient(to bottom, red 1px, transparent 1px); background-size: 4px 4px; margin-right: 5px;"></span> Шинэ СШ-ын талбай</li> </ul>
--	---

Огноо: 2023.04.19      Зохиогчийн арг: Ашигт малтмал газрын тосны газар, 2016



Компаний нэр: .....

Захирал: .....

Гарын үсэг: .....

Талбайн нэр: .....

Планшет #: L-47-112, L-47-100

Байршил:	Д/д	Хот, аймаг	Сум, дүүрэг
	1	Говь-Алтай: 14247.18 Га	Эрдэнэ: 14247.18 Га

Солбицлууд:

Д/д	Уртраг			Өргөрөг		
	град	мин	сек	град	мин	Сек
1	97	50	28.29	45	3	41.5
2	97	50	28.31	44	58	1.46
3	97	47	47.26	44	58	1.48
4	97	47	29.31	44	56	37.46
5	97	46	0.31	44	57	17.19
6	97	46	0.31	44	55	57.86
7	97	45	25.5	44	55	57.86
8	97	45	25.5	44	55	50.66
9	97	46	0.31	44	55	50.66
10	97	46	0.31	44	55	1.47
11	97	39	6.3	44	55	1.48
12	97	39	6.27	45	0	1.5
13	97	40	5.1	45	0	1.5
14	97	40	5.1	44	59	37.46
15	97	40	12.3	44	59	37.46
16	97	40	12.3	45	0	1.5
17	97	42	14.7	45	0	1.5
18	97	42	14.7	44	58	22.38
19	97	42	4.51	44	58	22.38
20	97	42	4.51	44	57	45.3
21	97	41	20.69	44	57	45.3
22	97	41	20.69	44	57	19.68
23	97	41	44.29	44	57	19.68
24	97	41	44.29	44	57	42.83
25	97	42	6.99	44	57	42.83
26	97	42	6.99	44	57	57.66
27	97	42	38	44	57	57.66
28	97	42	38	44	58	22.38
29	97	42	21.9	44	58	22.38
30	97	42	21.9	45	0	1.5
31	97	43	41.1	45	0	1.5
32	97	43	41.1	44	59	37.46
33	97	44	17.1	44	59	37.46
34	97	44	17.1	44	59	51.25
35	97	44	19.11	44	59	50.8
36	97	44	19.63	44	59	50.7
37	97	44	20.16	44	59	50.61
38	97	44	20.69	44	59	50.55
39	97	44	21.23	44	59	50.51
40	97	44	21.77	44	59	50.5
41	97	44	22.31	44	59	50.51
42	97	44	22.85	44	59	50.54
43	97	44	23.38	44	59	50.59
44	97	44	23.91	44	59	50.67
45	97	44	31.71	44	59	51.95
46	97	44	32.2	44	59	52.04
47	97	44	32.68	44	59	52.15
48	97	44	33.15	44	59	52.28
49	97	44	33.61	44	59	52.43
50	97	44	34.06	44	59	52.59
51	97	44	38.87	44	59	54.49
52	97	44	39.29	44	59	54.65
53	97	44	39.75	44	59	54.85
54	97	44	40.2	44	59	55.06
55	97	44	40.63	44	59	55.3
56	97	44	40.89	44	59	55.46

Зөвшөөрөв:	.....	Кадастрын хэлтсийн дарга Д.Батмагнай
Хянасан:	.....	Зурагзүйн шүүлт хариуцсан мэргэжилтэн Д.Мягмарсүрэн



57	97	44	45.9	44	59	55.46
58	97	44	45.9	45	0	0.9
59	97	44	46.25	45	0	1.33
60	97	44	46.51	45	0	1.67
61	97	44	46.74	45	0	2.03
62	97	44	46.95	45	0	2.39
63	97	44	47.12	45	0	2.76
64	97	44	47.26	45	0	3.14
65	97	44	47.36	45	0	3.52
66	97	44	47.44	45	0	3.9
67	97	44	47.48	45	0	4.29
68	97	44	47.9	45	0	11.15
69	97	44	47.91	45	0	11.49
70	97	44	47.9	45	0	11.84
71	97	44	47.83	45	0	12.52
72	97	44	47.82	45	0	12.69
73	97	44	47.75	45	0	13.09
74	97	44	47.64	45	0	13.49
75	97	44	47.5	45	0	13.88
76	97	44	47.33	45	0	14.27
77	97	44	47.12	45	0	14.64
78	97	44	46.88	45	0	15.01
79	97	44	46.61	45	0	15.37
80	97	44	46.3	45	0	15.71
81	97	44	45.97	45	0	16.04
82	97	44	45.9	45	0	16.11
83	97	44	45.9	45	0	24.26
84	97	45	7.5	45	0	24.26
85	97	45	7.5	45	0	39.15
86	97	45	7.6	45	0	39.24
87	97	45	7.93	45	0	39.57
88	97	45	8.22	45	0	39.91
89	97	45	8.85	45	0	40.69
90	97	45	14.17	45	0	46.43
91	97	45	14.43	45	0	46.73
92	97	45	14.66	45	0	47.03
93	97	45	14.88	45	0	47.34
94	97	45	15.06	45	0	47.66
95	97	45	15.23	45	0	47.99
96	97	45	15.37	45	0	48.33
97	97	45	17.13	45	0	53.06
98	97	45	25.5	45	0	53.06
99	97	45	25.5	45	1	32.66
100	97	45	40.47	45	1	32.66
101	97	45	40.57	45	1	32.65
102	97	45	41.68	45	1	32.61
103	97	45	42.22	45	1	32.61
104	97	45	42.77	45	1	32.62
105	97	45	43.25	45	1	32.66
106	97	46	8.7	45	1	32.66
107	97	46	8.7	45	1	54.26
108	97	46	37.5	45	1	54.26
109	97	46	37.5	45	2	1.46
110	97	47	17.1	45	2	1.46
111	97	47	17.1	45	2	23.06
112	97	47	42.3	45	2	23.06
113	97	47	42.3	45	2	41.06
114	97	48	0.3	45	2	41.06
115	97	48	0.3	45	3	2.66
116	97	48	14.7	45	3	2.66
117	97	48	14.7	45	3	41.5

Зөвшөөрөв:	.....	Кадастрын хэлтсийн дарга Д.Батмагнай
Хянасан:	.....	Зурагзүйн шүүлт хариуцсан мэргэжилтэн Д.Мягмарсүрэн

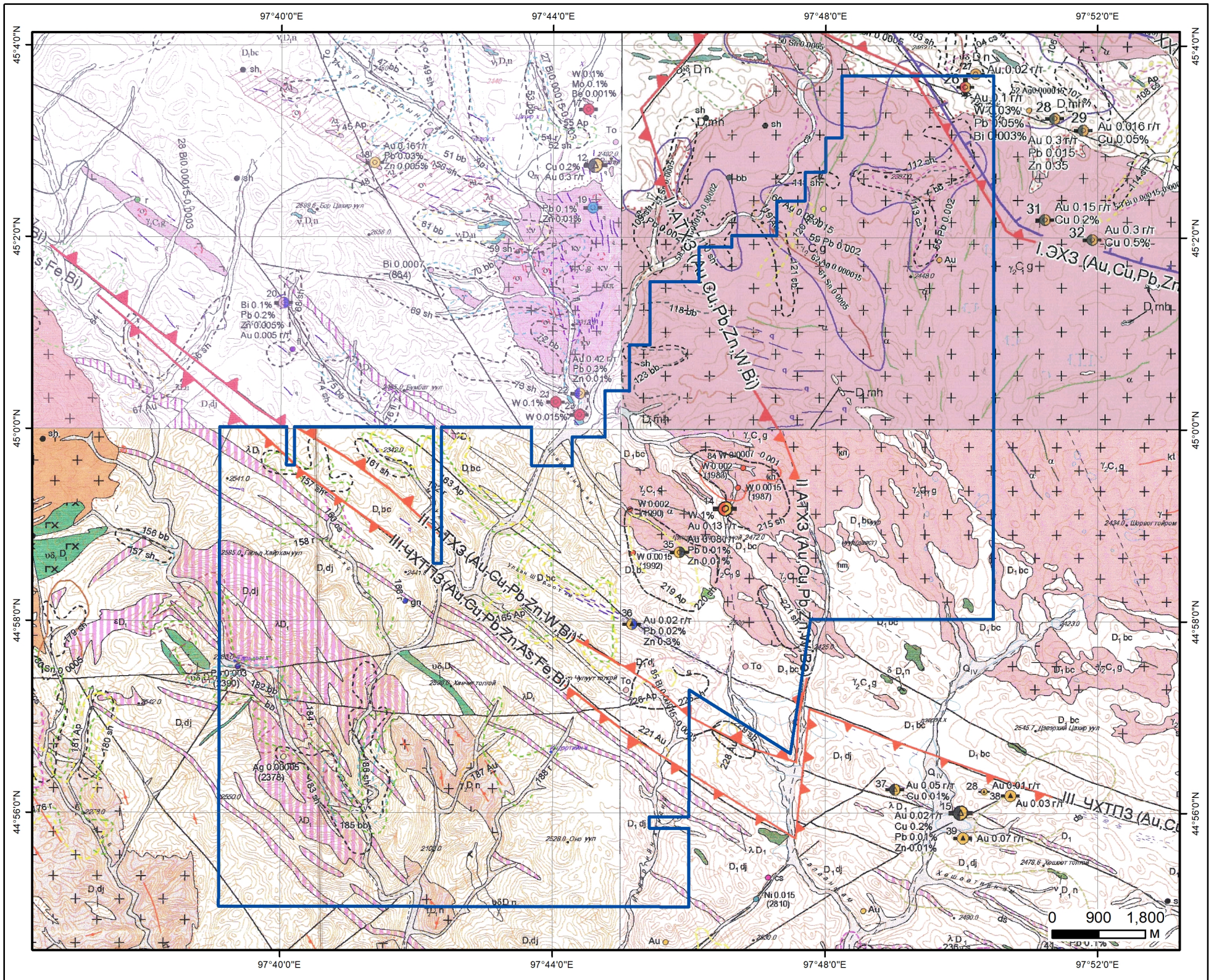


Зөвшөөрөв:	.....	Кадастрын хэлтсийн дарга Д.Батмагнай
Хянасан:	.....	Зурагзүйн шүүлт хариуцсан мэргэжилтэн Д.Мягмарсүрэн



# СОНГОН ШАЛГАРУУЛАЛТЫН ТАЛБАЙ

Нэр: Индэрт  
Код:



## ТАНИХ ТЭМДЭГ

Талбай

- Алт, Вольфрам /Илрэл/
- Хар тугалга, Цайр /Эрдэсжсэн цэг/
- Алт, зэс /Эрдэсжсэн цэг/
- Алт, Хар тугалга, Цайр /Эрдэсжсэн цэг/
- Алт /Цэгэн гажил-Шлихийн/
- Галенит /Цэгэн гажил-Шлихийн/
- Касситерит /Цэгэн гажил-Шлихийн/
- Апатит /Цэгэн гажил-Шлихийн/
- Никель /Цэгэн гажил-Геохимийн/
- Вольфрам /Цэгэн гажил-Геохимийн/
- Мөнгө /Цэгэн гажил-Геохимийн/

Геологийн судалгаа:

Тайлан: 1936, 5523, 4186, 7240, 2585, 5090, 8470

Говь-Алтай аймаг, Эрдэнэ сум	
Индэрт / /	
Талбайн хэмжээ:	14368.19 га
Планшет:	L-47-100, 112
Масштаб:	1:90000
Ашигласан материал: Говь-Алтай аймгийн Эрдэнэ сумын нутаг Гичгэнийн талбайн 2001-2003 онд гүйцэтгэсэн 1:50000-ны масштабтай геологийн зураглал, ерөнхий эрлийн ажлын үр дүнгийн тайлан. №5523	

## СОНГОН ШАЛГАРУУЛАЛТЫН ТАЛБАЙ

Нэр: **Индэрт**

Код:

Планшет: L-47-100, 112

### Судалгааны ажлын жагсаалт

№	Тайлан дугаар	Тайлангийн нэр	Зохиогч	Он
1	1936	Баянхонгор, Говь-Алтай аймгийн нутагт хийсэн давсны эрэл-шалгуурын ажлын үр дүнгийн тайлан	А.Баасанжав, Д.Равжир	1972
2	2585	Монгол Алтайн зүүн урд хэсэгт хийсэн 1:500000-ны масштабын геологи-гидрогеологийн зураглалын ажлын тайлан	Б.Ванчиндорж, Д.Чилхаажав	1978
3	4186	Монгол-Алтайн зүүн хойт хэсэгт хийсэн 1:200000-ны масштабын геологийн зураглалын тайлан	А.А.Раузер	1987
4	5090	Баруун Монголын 1:500000-ны масштабын гидрогеологийн зураг, тайлбар бичиг	Н. Жадамбаа	1998
5	5523	Говь-Алтай аймгийн Эрдэнэ сумын нутаг Гичгэнийн талбайн 2001-2003 онд гүйцэтгэсэн 1:50000-ны масштабтай геологийн зураглал, ерөнхий эрлийн ажлын үр дүнгийн тайлан. Байршил: L-47-100-А,В,Г, 101-В, 112-А,Б	Г. Наранхүү, Ц. Дамдинсүрэн Ч. Нэргүй	2004
6	7240	Улсын геологийн 1:200000-ны масштабын геологийн иж бүрдэл зураг зохиох "УГЗ-200 Өмнөд Монгол-IV" төслөөр 2010-2013 онуудад L-46-XXVIII. XXIX. XXX. XXXV. XXXVI. L-47-XV.VI. XXVII. XXVIII. XIX. XXX. XXXI.XXXII. XXXIII. XXXIV. XXXV. XXXVI. L-48-XXXI. XXXII хавтгайнуудад хийгдсэн ажлын үр дүнгийн тайлан.	Ж.Тогтох Б.Банзрагч Г.Гүнбилэг Б.Амгаланбаяр А.Алтангэрэл	2013
7	8470	Говь-Алтай аймгийн Эрдэнэ, Бигэр, Чандмань, Баянхонгор аймгийн Баацагаан, Баян-Өндөр, Баянговь, Богд, Баянлиг, Жинст, Шинэжинст, Өмнөговь аймгийн Гурвантэс сумдын нутаг хамарсан Алтай-1 төслийн талбайд 2014-2017 онуудад гүйцэтгэсэн 1:200 000-ны масштабын агаарын геофизикийн судалгааны 5 сувгийн (соронзон, уран, тори, кали, нийлбэр) ажлын үр дүнгийн тайлан. Байршил: L-47-XX. XXI. XXII. XXIII. XXVI. XXVII. XXVIII. XXIX. XXXII. XXXIII. XXXIV. XXXV. K-47-II. III. IV.V. VIII. IX. X.XI.	Д. Дагвадорж, Я. Дагва-Очир, Б. Мөнхжаргал	2014-2017