

<p>БАЙРШИЛ ЗҮЙ</p> <ul style="list-style-type: none"> Аймаг Сум Нийслэл Аймгийн төв Сумын төв 	<ul style="list-style-type: none"> Нэг замтай төмөр зам Хоёр замтай Планшет [1:100 000] Ширгэдэггүй нуур Ширгэдэг нуур 	<p>ӨРГӨДЛИЙН ТАЛБАЙ</p> <ul style="list-style-type: none"> Шинэ СШ-ын талбай 	
---	---	--	--

Огноо: 2023.04.19 Зохиогчийн арг: Ашигт малтмал газрын тосны газар, 2016



Компаний нэр:

Захирал:

Гарын үсэг:

Талбайн нэр:

Планшет #: L-47-112

Байршил:	Д/д	Хот, аймаг	Сум, дүүрэг
	1	Говь-Алтай: 11534.15 Га	Эрдэнэ: 11534.15 Га

Солбицлууд:

Д/д	Уртраг			Өргөрөг		
	град	мин	сек	град	мин	Сек
1	97	52	48.16	44	56	30.2
2	97	52	48.16	44	50	2.4
3	97	52	0.32	44	50	2.4
4	97	49	17.4	44	50	45.88
5	97	49	33.07	44	50	40.76
6	97	49	17.4	44	50	44.94
7	97	51	27.42	44	50	2.4
8	97	46	59.1	44	50	2.4
9	97	46	59.1	44	51	26.53
10	97	47	26.03	44	51	26.53
11	97	47	26.03	44	51	53.25
12	97	46	51.88	44	51	53.25
13	97	46	51.88	44	51	28.8
14	97	46	51.9	44	51	28.8
15	97	46	51.9	44	50	2.4
16	97	45	0.3	44	50	2.4
17	97	45	0.3	44	52	26.4
18	97	47	35.1	44	52	26.4
19	97	47	35.1	44	53	2.4
20	97	45	0.3	44	53	2.4
21	97	45	0.3	44	54	17.7
22	97	45	0.31	44	54	17.9
23	97	45	0.31	44	54	16.96
24	97	47	31.32	44	55	32.46
25	97	47	50.31	44	57	44.46

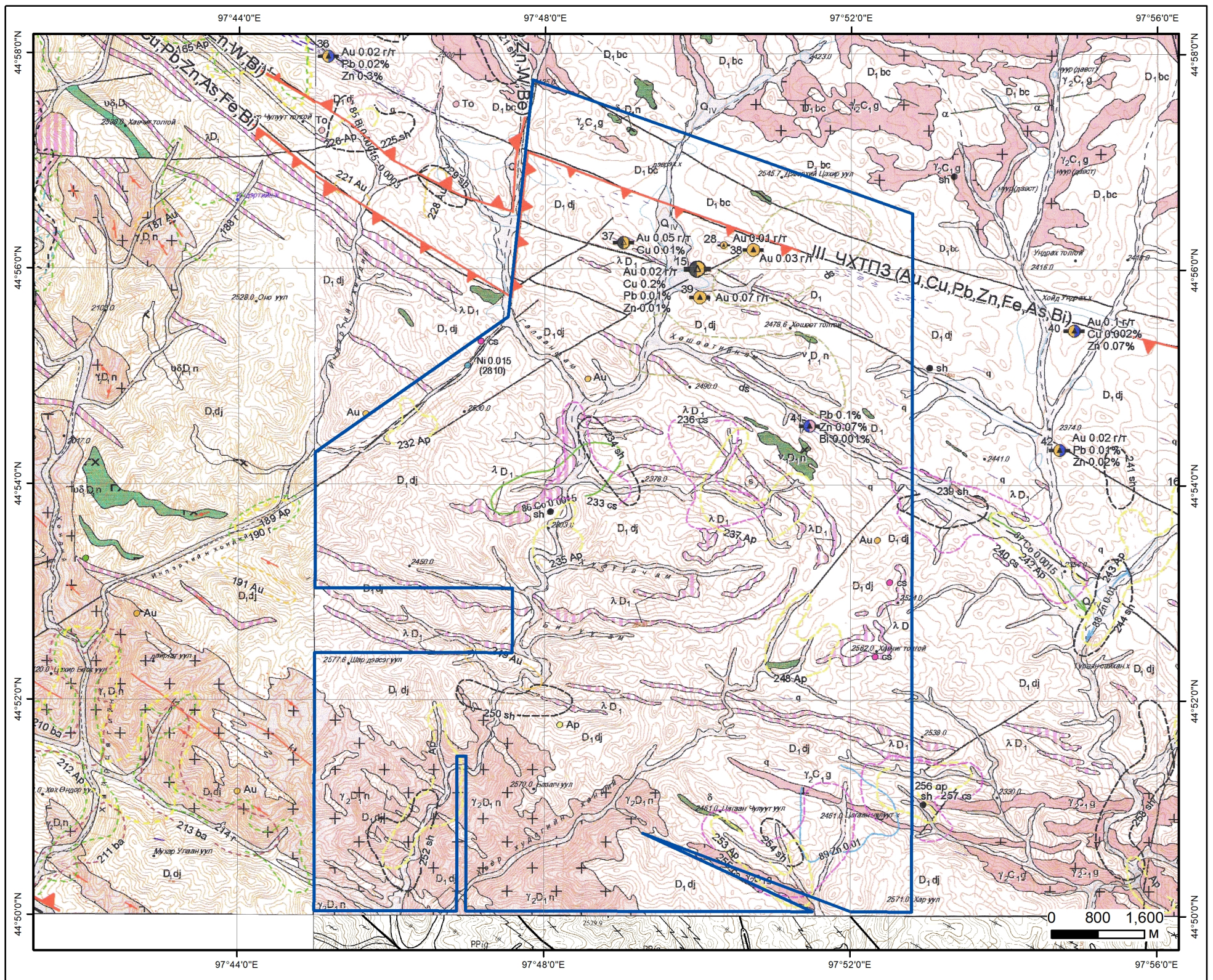
Зөвшөөрөв:	Кадастрын хэлтсийн дарга Д.Батмагнай
Хянасан:	Зурагзүйн шүүлт хариуцсан мэргэжилтэн Д.Мягмарсүрэн



СОНГОН ШАЛГАРУУЛАЛТЫН ТАЛБАЙ

Нэр: Шар дэвсэг

Код:



ТАНИХ ТЭМДЭГ



Талбай

- Алт, зэс /Илрэл/
- Алт, зэс /Эрдэсжсэн цэг/
- Хар тугалга, Цайр, Висмут /Эрдэсжсэн цэг/
- Алт /Эрдэсжсэн цэг/
- Алт /Цэгэн гажил-Шлихийн/
- Касситерит /Цэгэн гажил-Шлихийн/
- Шеелит /Цэгэн гажил-Шлихийн/
- Апатит /Цэгэн гажил-Шлихийн/
- Никель /Цэгэн гажил-Геохимийн/

Геологийн судалгаа:

Тайлан: 6635, 4276, 7240, 2007, 2017, 4702, 2456, 4354, 5729

Говь-Алтай аймаг, Эрдэнэ сум	
Шар дэвсэг / /	
Талбайн хэмжээ:	11632.85 га
Планшет:	L-47-112
Масштаб:	1:80000
Ашигласан материал: Говь-Алтай аймгийн Эрдэнэ сумын нутаг Гичгэнийн талбайн 2001-2003 онд гүйцэтгэсэн 1:50000-ны масштабтай геологийн зураглал, ерөнхий эрлийн ажлын үр дүнгийн тайлан. №5523	

СОНГОН ШАЛГАРУУЛАЛТЫН ТАЛБАЙ

Нэр: Шар дэвсэг

Код:

Планшет: L-47-100, 112

Судалгааны ажлын жагсаалт

№	Тайлан дугаар	Тайлангийн нэр	Зохиогч	Он
1	1936	Баянхонгор, Говь-Алтай аймгийн нутагт хийсэн давсны эрэл-шалгуурын ажлын үр дүнгийн тайлан	А.Баасанжав, Д.Равжир	1972
2	2585	Монгол Алтайн зүүн урд хэсэгт хийсэн 1:500000-ны масштабын геологи-гидрогеологийн зураглалын ажлын тайлан	Б.Ванчиндорж, Д.Чилхаажав	1978
3	4186	Монгол-Алтайн зүүн хойт хэсэгт хийсэн 1:200000-ны масштабын геологийн зураглалын тайлан	А.А.Раузер	1987
4	5090	Баруун Монголын 1:500000-ны масштабын гидрогеологийн зураг, тайлбар бичиг	Н. Жадамбаа	1998
5	5523	Говь-Алтай аймгийн Эрдэнэ сумын нутаг Гичгэнийн талбайн 2001-2003 онд гүйцэтгэсэн 1:50000-ны масштабтай геологийн зураглал, ерөнхий эрлийн ажлын үр дүнгийн тайлан. Байршил: L-47-100-А,В,Г, 101-В, 112-А,Б	Г. Наранхүү, Ц. Дамдинсүрэн Ч. Нэргүй	2004
6	7240	Улсын геологийн 1:200000-ны масштабын геологийн иж бүрдэл зураг зохиох "УГЗ-200 Өмнөд Монгол-IV" төслөөр 2010-2013 онуудад L-46-XXVIII. XXIX. XXX. XXXV. XXXVI. L-47-XV.VI. XXVII. XXVIII. XIX. XXX. XXXI.XXXII. XXXIII. XXXIV. XXXV. XXXVI. L-48-XXXI. XXXII хавтгайнуудад хийгдсэн ажлын үр дүнгийн тайлан.	Ж.Тогтох Б.Банзрагч Г.Гүнбилэг Б.Амгаланбаяр А.Алтангэрэл	2013
7	8470	Говь-Алтай аймгийн Эрдэнэ, Бигэр, Чандмань, Баянхонгор аймгийн Баацагаан, Баян-Өндөр, Баянговь, Богд, Баянлиг, Жинст, Шинэжинст, Өмнөговь аймгийн Гурвантэс сумдын нутаг хамарсан Алтай-1 төслийн талбайд 2014-2017 онуудад гүйцэтгэсэн 1:200 000-ны масштабын агаарын геофизикийн судалгааны 5 сувгийн (соронзон, уран, тори, кали, нийлбэр) ажлын үр дүнгийн тайлан. Байршил: L-47-XX. XXI. XXII. XXIII. XXVI. XXVII. XXVIII. XXIX. XXXII. XXXIII. XXXIV. XXXV. K-47-II. III. IV.V. VIII. IX. X.XI.	Д. Дагвадорж, Я. Дагва-Очир, Б. Мөнхжаргал	2014-2017