

БАЙРШИЛ ЗҮЙ		ӨРГӨДЛИЙН ТАЛБАЙ		
Аймаг	Нэг замтай төмөр зам	Шинэ СШ-ын талбай		
Сум	Хоёр замтай			
Нийслэл	Планшет [1:100 000]			
Аймгийн төв	Ширгэдэггүй куур			
Сумын төв	Ширгэдэг куур			

Огноо: 2023.04.19 Зохиогчийн арг: Ашигт малтмал газрын тосны газар, 2016



Компаний нэр:

Захирал:

Гарын үсэг:

Талбайн нэр:

Планшет #: L-48-74, L-48-73, L-48-62, L-48-61

Байршил:	Д/д	Хот, аймаг	Сум, дүүрэг
	1	Өвөрхангай: 9087.41 Га	Тарагт: 5342.84 Га
	2		Хайрхандулаан: 3744.57 Га

Солбицлууд:

Д/д	Уртраг			Өргөрөг		
	град	мин	сек	град	мин	Сек
1	102	32	5.93	46	0	0
2	102	32	8.64	45	57	3
3	102	32	2.99	45	57	3
4	102	32	2.99	45	56	54
5	102	31	57	45	56	54
6	102	31	57	45	56	57
7	102	31	54.01	45	56	57
8	102	31	54.01	45	57	0
9	102	31	35.99	45	57	0
10	102	31	35.99	45	57	9
11	102	31	33	45	57	9
12	102	31	33	45	57	15
13	102	31	27.01	45	57	15
14	102	31	27.01	45	57	21
15	102	31	30.01	45	57	21
16	102	31	30.01	45	57	27
17	102	31	23.99	45	57	27
18	102	31	23.99	45	57	30
19	102	31	18	45	57	30
20	102	31	18	45	57	27
21	102	31	11.99	45	57	27
22	102	31	11.99	45	57	42
23	102	31	8.99	45	57	42
24	102	31	8.99	45	57	45.01
25	102	31	6	45	57	45.01
26	102	31	6	45	57	51.01
27	102	31	0.01	45	57	51.01
28	102	31	0.01	45	57	54
29	102	30	56.99	45	57	54
30	102	30	56.99	45	57	56.99
31	102	30	54	45	57	56.99
32	102	30	54	45	58	0
33	102	30	51	45	58	0
34	102	30	51	45	58	3
35	102	30	42	45	58	3
36	102	30	26.63	45	58	6.55
37	102	30	17.89	45	58	12.72
38	102	30	4.52	45	58	17.34
39	102	29	47.56	45	58	24.54
40	102	29	33	45	58	33
41	102	29	33	45	58	42
42	102	29	30.01	45	58	42
43	102	29	30.01	45	58	48
44	102	29	27.01	45	58	48
45	102	29	27.01	45	58	51.01
46	102	29	23.99	45	58	51.01
47	102	29	23.99	45	58	54
48	102	29	18	45	58	54
49	102	29	18	45	58	56.99
50	102	29	11.99	45	58	56.99
51	102	29	11.99	45	59	0
52	102	29	3.01	45	59	0
53	102	29	3.01	45	59	2.99
54	102	28	56.99	45	59	2.99
55	102	28	56.99	45	59	6

Зөвшөөрөв:	Кадастрын хэлтсийн дарга Д.Батмагнай
Хянасан:	Зурагзүйн шүүлт хариуцсан мэргэжилтэн Д.Мягмарсүрэн



56	102	28	54	45	59	6
57	102	28	54	45	59	9
58	102	28	42	45	59	9
59	102	28	42	45	59	12
60	102	28	32.99	45	59	12
61	102	28	32.99	45	59	15
62	102	28	29.99	45	59	15
63	102	28	29.99	45	59	18
64	102	28	27	45	59	18
65	102	28	27	45	59	27
66	102	28	21.01	45	59	27
67	102	28	21.01	45	59	29.99
68	102	28	12	45	59	29.99
69	102	28	12	45	59	33
70	102	28	9.01	45	59	33
71	102	28	9.01	45	59	39
72	102	28	3	45	59	39
73	102	28	3	45	59	44.2
74	102	27	52.18	45	59	53.45
75	102	27	46.31	45	59	59.49
76	102	27	30.01	45	59	59.49
77	102	27	30.01	45	59	48
78	102	27	45.01	45	59	48
79	102	27	45.01	45	59	33
80	102	27	48	45	59	33
81	102	27	48	45	59	29.99
82	102	27	57.01	45	59	29.99
83	102	27	57.01	45	59	27
84	102	28	0	45	59	27
85	102	28	0	45	59	24.01
86	102	28	3	45	59	24.01
87	102	28	3	45	59	21
88	102	28	9.01	45	59	21
89	102	28	9.01	45	59	12
90	102	28	21.01	45	59	12
91	102	28	21.01	45	59	11.31
92	102	28	44.99	45	59	0
93	102	28	48.01	45	59	0
94	102	28	48.01	45	58	56.99
95	102	28	51.01	45	58	56.99
96	102	28	51.01	45	58	45
97	102	28	56.99	45	58	45
98	102	28	56.99	45	58	39
99	102	29	18	45	58	39
100	102	29	18	45	58	36
101	102	29	21	45	58	36
102	102	29	21	45	58	29.99
103	102	29	23.99	45	58	29.99
104	102	29	23.99	45	58	27
105	102	29	27.01	45	58	27
106	102	29	27.01	45	58	23.99
107	102	29	30.01	45	58	23.99
108	102	29	30.01	45	58	21
109	102	29	33	45	58	21
110	102	29	33	45	58	18.01
111	102	29	45	45	58	18.01
112	102	29	45	45	58	15
113	102	29	54.01	45	58	15
114	102	29	54.01	45	58	12
115	102	29	57.01	45	58	12
116	102	29	57.01	45	58	9
117	102	30	5.99	45	58	9
118	102	30	5.99	45	58	3
119	102	30	12	45	58	3
120	102	30	12	45	58	9
121	102	30	17.99	45	58	9
122	102	30	17.99	45	58	6
123	102	30	21.01	45	58	6
124	102	30	21.01	45	58	3
125	102	30	29.97	45	57	58.07
126	102	30	37.16	45	57	52.67
127	102	30	42.56	45	57	41.11
128	102	30	56.95	45	57	30.06

Зөвшөөрөв:	Кадастрын хэлтсийн дарга Д.Батмагнай
Хянасан:	Зурагзүйн шүүлт хариуцсан мэргэжилтэн Д.Мягмарсүрэн



129	102	31	0.01	45	57	27
130	102	31	0.01	45	57	18.01
131	102	31	3.01	45	57	18.01
132	102	31	3.01	45	57	12.01
133	102	31	6	45	57	12.01
134	102	31	6	45	57	9
135	102	31	8.99	45	57	9
136	102	31	8.99	45	57	6
137	102	31	11.99	45	57	6
138	102	31	11.99	45	57	3
139	102	31	15.01	45	57	3
140	102	31	15.01	45	57	0
141	102	31	18	45	57	0
142	102	31	18	45	56	54
143	102	31	21	45	56	54
144	102	31	21	45	56	50.99
145	102	31	24.7	45	56	50.99
146	102	31	37.81	45	56	44.31
147	102	31	51.69	45	56	37.63
148	102	32	6.01	45	56	31.06
149	102	32	6.01	45	56	30
150	102	32	8.33	45	56	30
151	102	32	9.01	45	56	29.69
152	102	32	9.01	45	56	27
153	102	32	9.19	45	56	27
154	102	32	9.44	45	56	10.66
155	102	32	9.44	45	53	17.44
156	102	31	34	45	53	17.44
157	102	31	34	45	52	50.74
158	102	32	9.44	45	52	50.74
159	102	32	9.44	45	52	50.74
160	102	32	9.44	45	52	29.09
161	102	30	1.7	45	52	29.01
162	102	30	1.7	45	52	35.8
163	102	30	1.7	45	52	35.8
164	102	30	1.7	45	55	19.89
165	102	26	7.81	45	55	19.73
166	102	26	7.81	45	56	1.32
167	102	26	6.2	45	56	1.32
168	102	26	6.2	45	56	2.28
169	102	26	8.91	45	56	2.34
170	102	26	7.97	45	56	22.79
171	102	26	6.2	45	56	22.75
172	102	26	6.2	45	57	58.7
173	102	23	56.57	45	57	58.74
174	102	22	54.13	45	57	58.74
175	102	22	54.13	45	59	0.24
176	102	22	54.13	45	59	0.24
177	102	22	54.13	45	59	1.79
178	102	22	54.13	45	59	1.79
179	102	22	54.13	46	0	0
180	102	22	54.13	46	0	0
181	102	25	58.9	46	0	0
182	102	25	58.9	46	0	0
183	102	25	58.9	45	58	39.26
184	102	25	31.49	45	58	39.26
185	102	25	31.49	45	58	26.41
186	102	25	58.9	45	58	26.41
187	102	25	58.9	45	58	28.79
188	102	27	9.88	45	58	28.79
189	102	27	9.88	45	57	49.71
190	102	27	19.11	45	57	49.71
191	102	27	19.11	45	58	57.55
192	102	26	8.32	45	58	57.55
193	102	26	8.32	46	0	0
194	102	26	8.32	46	0	0
195	102	30	0	46	0	0

Зөвшөөрөв:	Кадастрын хэлтсийн дарга Д.Батмагнай
Хянасан:	Зурагзүйн шүүлт хариуцсан мэргэжилтэн Д.Мягмарсүрэн



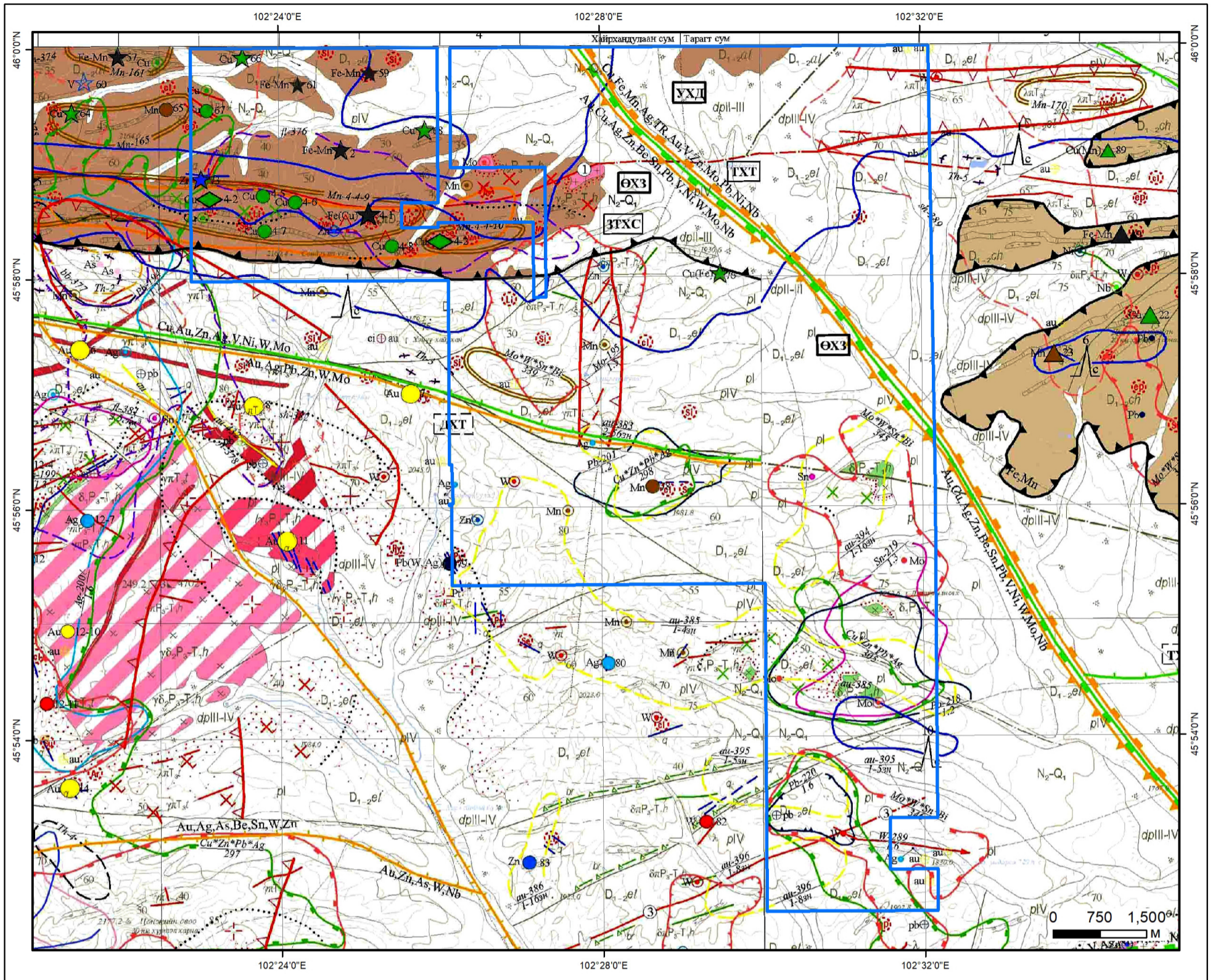
Зөвшөөрөв:	Кадастрын хэлтсийн дарга Д.Батмагнай
Хянасан:	Зурагзүйн шүүлт хариуцсан мэргэжилтэн Д.Мягмарсүрэн



СОНГОН ШАЛГАРУУЛАЛТЫН ТАЛБАЙ

Нэр: Сондуулт

Код:



ТАНИХ ТЭМДЭГ

- Талбай
- ★ Төмөр/Илрэл/
- ◆ Зэс /Илрэл/
- Мангаан /Эрдэсжсэн цэг/
- Зэс/Эрдэсжсэн цэг/
- ★ Цайр/Эрдэсжсэн цэг/
- ★ Төмөр/Эрдэсжсэн цэг/

Геологийн судалгаа:

Тайлан: 1937, 2575, 3881, 3912, 4702, 4354, 4098, 6077, 7390

Өвөрхангай, Хайрхандулаан, Тарагт сум	
Сондуулт //	
Талбайн хэмжээ:	9432.73 га
Планшет:	L-48-73, L-48-74
Масштаб:	1:75000
Ашигласан материал:	
Өвөрхангай аймгийн Хайрхандулаан, Төгрөг, Тарагт, Гучин-Ус, Баянгол сумдын нутагт орших Могойт хайрханы талбайн 2006-2009 онд гүйцэтгэсэн 1:50000-ны масштабтай геологийн зураглал, ерөнхий эрлийн ажлын үр дүнгийн тайлан. №6070	

СОНГОН ШАЛГАРУУЛАЛТЫН ТАЛБАЙ

Нэр: Сондуулт

Код:

Планшет: L-46-73, 74

Судалгааны ажлын жагсаалт

№	Тайлан дугаар	Тайлангийн нэр	Зохиогч	Он
1	1817	Өвөрхангай аймгийн нутагт хийсэн алтны эрлийн тайлан	В.Уртнасан, Т.Гансүх, З.Агваансамбуу	1970
2	1936	Баянхонгор, Говь-Алтай аймгийн нутагт хийсэн давсны эрэл-шалгуурын ажлын үр дүнгийн тайлан	А.Баасанжав, Д.Равжир	1972
3	2574	Өвөрхангай аймгийн нутагт хийсэн 1:500000-ны масштабын геологи-гидрогеологийн зураглалын тайлан /Өвөрхангайн анги/	Е.Д.Аносова, В.П.Щипачев, И.Ниндэвгомбо	1977
4	3161	Өвөрхангай аймгийн Арвайхээр хотын орчимд хийсэн барилгын элсний эрлийн тайлан	Д.Сахъяа	1980
5	3880	Монголын нутагт хийсэн агаарын геофизикийн 1:200000-ны зураглалын тайлангийн зураглал	Н.Ф.Кожемянченко	1984
6	3912	Гурвансайханы нурууны районд хийсэн 1:200000-ны масштабтай бүлэгчилсэн геологийн зураглалын ажлын үр дүнгийн тайлан	Д.Тогтох, С.Гүрцоо, Ш.Лхүндэв Ч.Төмөрчөдөр	1986
7	4098	Тээлийн голын сав газарт хийсэн 1:50000 эрлийн тайлан	Ж.Тогтох, Ч.Сүхбат, З. Пүрэвдорж	1987
8	4354	Өвөрхангай, Баянхонгор аймгийн нутагт хийсэн 1:200000-ны масштабын агаарын соронзон зураглалын тайлан	Б.Баяндорж, Н.П.Вишневская, Н.Хүдэрбат	1990
9	4702	Төвийн районы 1:500000-ны масштабын гидрогеологийн зураг зохиох ажлын тайлан	Р.Я.Колдышова, У.Борчулуун	1993
10	6070	Өвөрхангай аймгийн Хайрхандулаан, Төгрөг, Тарагт, Гучин-Ус, Баянгол сумдын нутагт орших Могойт хайрханы талбайн 2006-2009 онд гүйцэтгэсэн 1:50000-ны масштабтай геологийн зураглал, ерөнхий эрлийн ажлын үр дүнгийн тайлан. Байршил: L-48-73-А,Б,В,Г, L-48-74-А,Б,В,Г	Ж. Тогтох Д. Сүх-Эрдэнэ Я. Дагва-Очир Х.Сугир	2009

11	7390	<p>Монгол Улсын 1:200000-ны масштабын геологийн иж бүрдэл зураг зохиох "УГЗ-200 Өмнөд- Монгол-VI" төслийн 2010-2013 онд гүйцэтгэсэн үр дүнгийн тайлан L-48-XVII. XIX. XX. XXI.XXII. XXIII. XXIV. XXV. XXVI. XXVII. XXVIII. XXIX. XXX. XXXII. XXXIV. XXXV. XXXVI</p>	<p>Б.Нямаа А.Амаржаргал Б.Бат-Үйлс Д.Оргил М.Сүнжидмаа Ц.Мөнхнасан Н.Насанбат Ч.Отгонжаргал</p>	2014
----	------	---	--	------