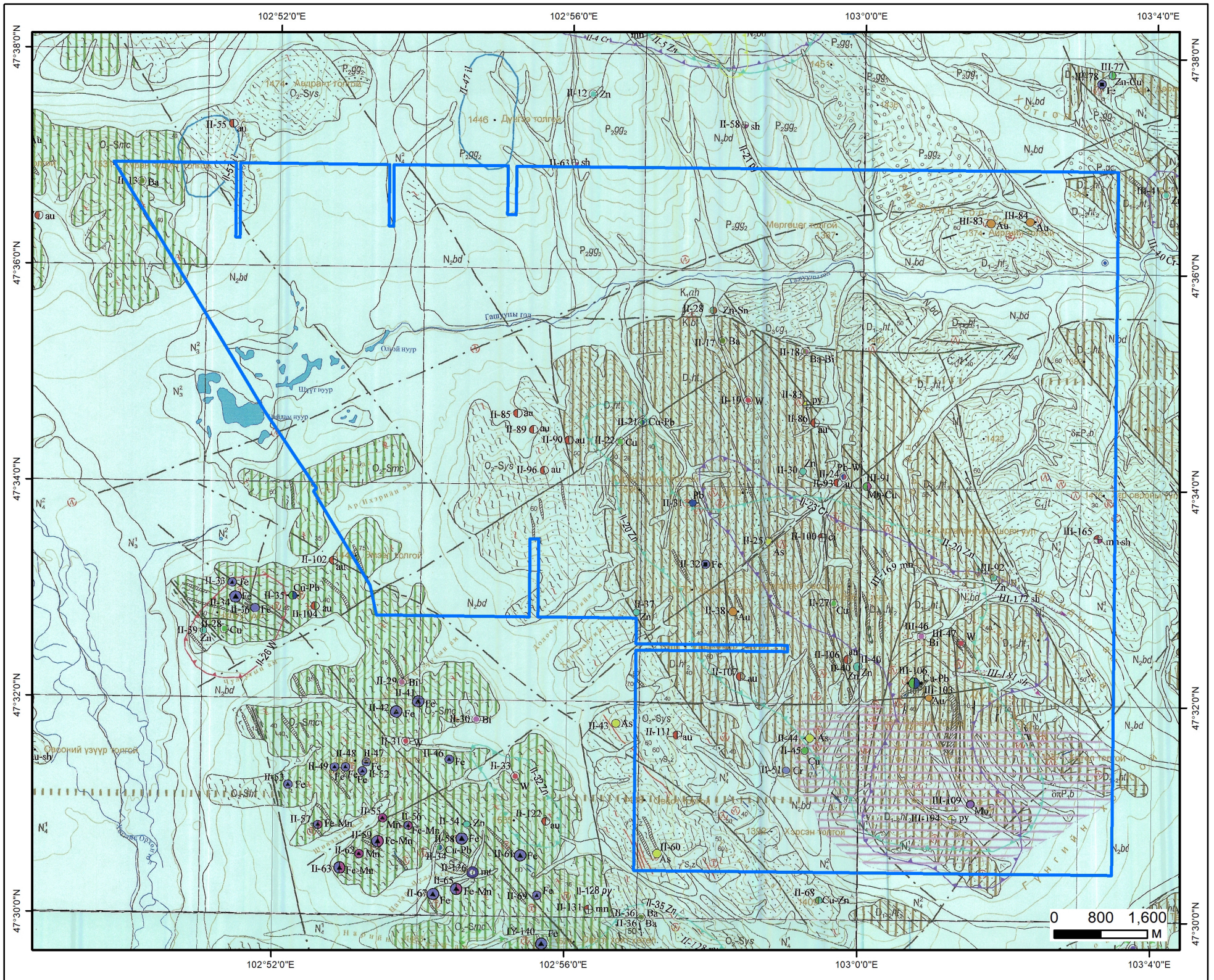




СОНГОН ШАЛГАРУУЛАЛТЫН ТАЛБАЙ

Нэр: Жаргалант овоо

Код:



ТАНИХ ТЭМДЭГ

Талбай

- Зэс- Хар тулга /Илрэл /
- Алт/Эрдэсжсэн цэг, гидротермаль/
- Алт/Эрдэсжсэн цэг/
- Мөнгө /Эрдэсжсэн цэг/
- Төмөр /Эрдэсжсэн цэг/
- Хар тулга /Эрдэсжсэн цэг/
- Цайр /Эрдэсжсэн цэг /
- Молибден /Эрдэсжсэн цэг /
- Зэс /Эрдэсжсэн цэг /
- Хүнцэл- As /Эрдэсжсэн цэг /
- Цайр- Цагаан тулга /Эрдэсжсэн цэг/
- Зэс-Манган /Эрдэсжсэн цэг/

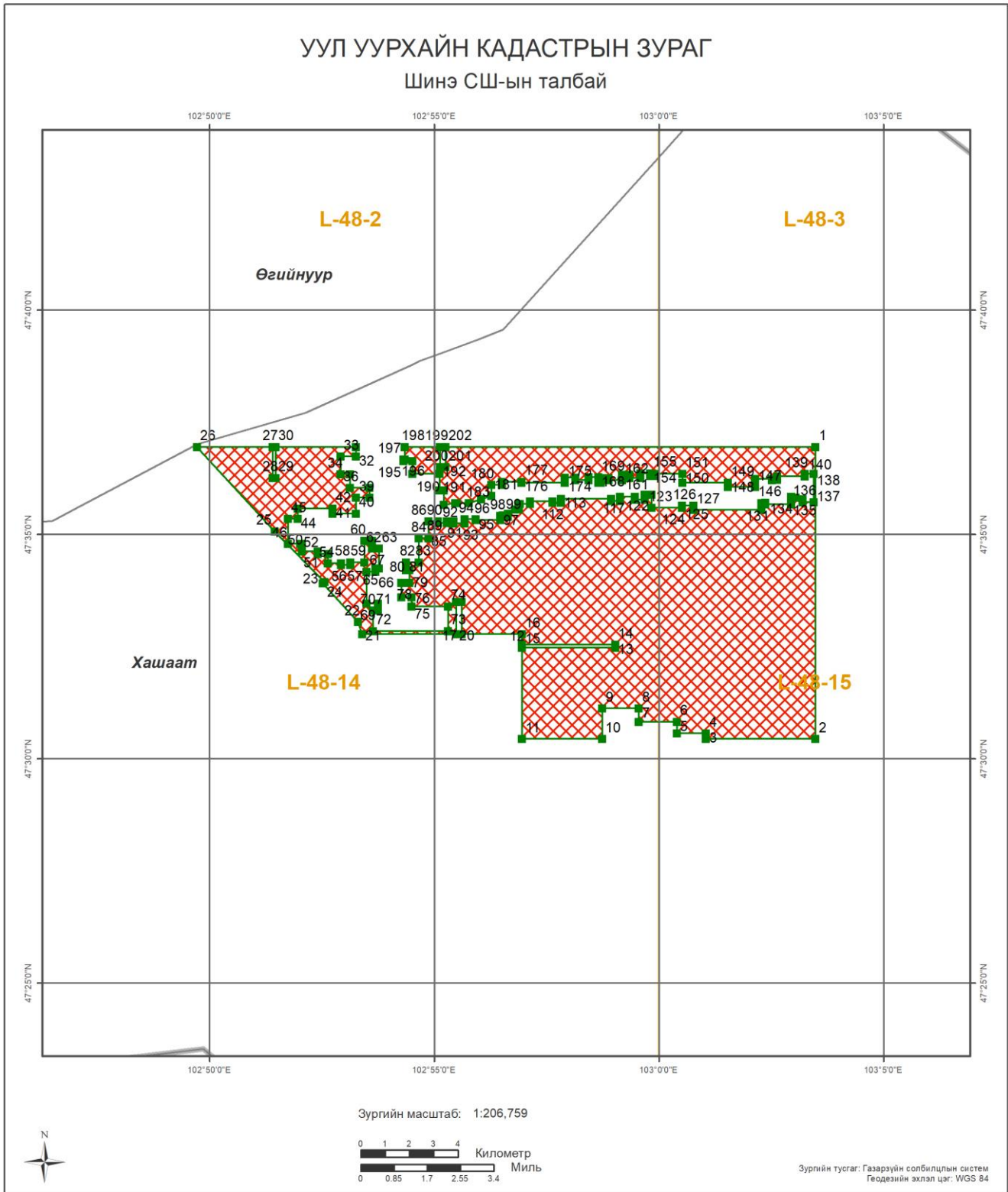
Цэгэн гажиг

- au
- Cu
- W
- Ba
- Cu -Pb
- Pb-W
- As
- ci
- py
- mn-sh

Геологийн судалгаа:

Тайлан: 2716, 6165, 2215, 4702, 2432, 3454, 3172, 4515

Архангай аймаг, Хашаат сум	
Жаргалант овоо	
Талбайн хэмжээ:	14947.88 га
Планшет:	L-48-14,15
Масштаб:	1:80000
Ашигласан материал:	
Архангай аймгийн Хашаат, Өгийнуур, Өвөрхангай аймгийн Хархорин Булган аймгийн Гурванбулаг сумдын нутагт 2006-2009 онд хийсэн Өгийнуурын 1:50000-ны масштабын геологийн зураглал, ерөнхий эрлийн ажлын үр дүнгийн тайлан (L-48-15-AB). №6165	



<p>БАЙРШИЛ ЗҮЙ</p> <ul style="list-style-type: none"> Аймаг Сум Нийслэл Аймгийн төв Сумын төв Наг замтай төмөр зам Хоёр замтай Планшет [1:100 000] Ширгэдэггүй нуур Ширгэдэг нуур 	<p>ӨРГӨДЛИЙН ТАЛБАЙ</p> <ul style="list-style-type: none"> Шинэ СШ-ын талбай
---	--

Онгоо: 2023.04.19 Зохиогчийн эрх: Ашигт малтмал газрын тосны газар, 2016



Компаний нэр:

Захирал:

Гарын үсэг:

Талбайн нэр:

Планшет #: L-48-15, L-48-14

Байршил:	Д/д	Хот, аймаг	Сум, дүүрэг
	1	Архангай: 12027 Га	Хашаат: 12027 Га

Солбицлууд:	Д/д	Уртраг			Өргөрөг		
		град	мин	сек	град	мин	Сек
	1	103	3	28.68	47	36	57.05
	2	103	3	28.68	47	30	26.5
	3	103	1	2.36	47	30	26.5
	4	103	1	2.36	47	30	33.84
	5	103	0	23.3	47	30	33.84
	6	103	0	23.3	47	30	49.6
	7	102	59	32.59	47	30	49.6
	8	102	59	32.59	47	31	7.42
	9	102	58	43.93	47	31	7.42
	10	102	58	43.93	47	30	26.5
	11	102	56	56.57	47	30	26.5
	12	102	56	56.57	47	32	28.9
	13	102	59	1.09	47	32	28.9
	14	102	59	1.09	47	32	32.5
	15	102	56	56.57	47	32	32.5
	16	102	56	56.57	47	32	46.66
	17	102	55	35.89	47	32	46.66
	18	102	55	35.89	47	33	30.1
	19	102	55	28.69	47	33	30.1
	20	102	55	28.69	47	32	46.66
	21	102	53	23.23	47	32	46.66
	22	102	53	17.93	47	33	3.14
	23	102	52	30.39	47	33	54.9
	24	102	52	32.7	47	33	56.77
	25	102	51	26.77	47	35	4.16
	26	102	49	43.09	47	36	57.05
	27	102	51	23.89	47	36	57.05
	28	102	51	23.89	47	36	15.7
	29	102	51	27.49	47	36	15.7
	30	102	51	27.49	47	36	57.05
	31	102	53	15.12	47	36	57.05
	32	102	53	15.12	47	36	44.28
	33	102	52	54.42	47	36	44.28
	34	102	52	54.42	47	36	20.56
	35	102	53	6.93	47	36	20.56
	36	102	53	6.93	47	36	2.45
	37	102	53	33.23	47	36	2.45
	38	102	53	33.23	47	35	49.08
	39	102	53	15.12	47	35	49.08
	40	102	53	15.12	47	35	27.95
	41	102	52	43.64	47	35	27.95
	42	102	52	43.64	47	35	34.41
	43	102	51	57.07	47	35	34.41
	44	102	51	57.07	47	35	21.05
	45	102	51	44.13	47	35	21.05
	46	102	51	44.13	47	34	47.41
	47	102	52	0.52	47	34	47.41
	48	102	52	0.52	47	34	47.52
	49	102	52	3.1	47	34	47.52
	50	102	52	3.1	47	34	37.49
	51	102	52	23.8	47	34	37.49
	52	102	52	23.8	47	34	34.04
	53	102	52	37.17	47	34	34.04
	54	102	52	37.17	47	34	21.53
	55	102	52	54.85	47	34	21.53
	56	102	52	54.85	47	34	19.38

Зөвшөөрөв:	Кадастрын хэлтсийн дарга Д.Батмагнай
Хянасан:	Зурагзүйн шүүлт хариуцсан мэргэжилтэн Д.Мягмарсүрэн



57	102	53	7.36	47	34	19.38
58	102	53	7.36	47	34	22.83
59	102	53	26.33	47	34	22.83
60	102	53	26.33	47	34	51.29
61	102	53	36.68	47	34	51.29
62	102	53	36.68	47	34	41.37
63	102	53	45.74	47	34	41.37
64	102	53	45.74	47	34	14.63
65	102	53	41	47	34	14.63
66	102	53	41	47	34	10.32
67	102	53	28.92	47	34	10.32
68	102	53	28.92	47	33	27.63
69	102	53	44.42	47	33	27.63
70	102	53	44.42	47	33	18.31
71	102	53	37.61	47	33	18.31
72	102	53	37.61	47	32	50.9
73	102	55	17.66	47	32	50.9
74	102	55	17.66	47	33	23.79
75	102	54	29.01	47	33	23.79
76	102	54	29.01	47	33	36.13
77	102	54	15.56	47	33	36.13
78	102	54	15.56	47	33	55.31
79	102	54	26.27	47	33	55.31
80	102	54	26.27	47	34	12.45
81	102	54	21.58	47	34	12.45
82	102	54	21.58	47	34	22.73
83	102	54	38.6	47	34	22.73
84	102	54	38.6	47	34	54.93
85	102	54	51.62	47	34	54.93
86	102	54	51.62	47	35	17.52
87	102	55	4.26	47	35	17.52
88	102	55	4.26	47	35	15.19
89	102	55	16.04	47	35	15.19
90	102	55	16.04	47	35	17.52
91	102	55	25.03	47	35	17.52
92	102	55	25.03	47	35	14.55
93	102	55	40.24	47	35	14.55
94	102	55	40.24	47	35	20.52
95	102	55	55.01	47	35	20.52
96	102	55	55.01	47	35	19.48
97	102	56	27.56	47	35	19.48
98	102	56	27.56	47	35	24.94
99	102	56	30.99	47	35	25.47
100	102	56	30.99	47	35	23.97
101	102	56	37.84	47	35	23.97
102	102	56	37.84	47	35	27.95
103	102	56	47.47	47	35	33.61
104	102	56	52.4	47	35	33.61
105	102	56	52.4	47	35	38.32
106	102	56	52.19	47	35	38.32
107	102	56	53.78	47	35	40.89
108	102	57	7.18	47	35	40.89
109	102	57	7.18	47	35	44.52
110	102	57	37.38	47	35	44.52
111	102	57	37.38	47	35	42.39
112	102	57	48.94	47	35	42.39
113	102	57	48.94	47	35	47.52
114	102	58	55.76	47	35	47.52
115	102	58	55.76	47	35	44.96
116	102	59	7.32	47	35	44.96
117	102	59	7.32	47	35	50.52
118	102	59	27.45	47	35	50.52
119	102	59	27.45	47	35	46.25
120	102	59	40.3	47	35	46.25
121	102	59	40.3	47	35	53.52
122	102	59	49.72	47	35	53.52
123	102	59	49.72	47	35	35.54
124	103	0	30.41	47	35	35.54
125	103	0	30.41	47	35	38.52
126	103	0	45.4	47	35	38.52
127	103	0	45.4	47	35	32.97
128	103	2	16.63	47	35	32.97
129	103	2	16.63	47	35	42.08

Зөвшөөрөв:	Кадастрын хэлтсийн дарга Д.Батмагнай
Хянасан:	Зурагзүйн шүүлт хариуцсан мэргэжилтэн Д.Мягмарсүрэн



130	103	2	21.34	47	35	42.82
131	103	2	21.34	47	35	40.25
132	103	2	56.03	47	35	40.25
133	103	2	56.03	47	35	50.3
134	103	3	2.19	47	35	49.56
135	103	3	11.45	47	35	47.33
136	103	3	11.45	47	35	43.25
137	103	3	26.01	47	35	43.25
138	103	3	26.01	47	36	20.94
139	103	3	14.45	47	36	20.94
140	103	3	14.45	47	36	17.94
141	103	2	37.62	47	36	17.94
142	103	2	37.62	47	36	13.36
143	103	2	30.34	47	36	12.78
144	103	2	30.34	47	36	14.51
145	103	2	8.06	47	36	14.51
146	103	2	8.06	47	36	3.56
147	103	2	7.86	47	36	3.48
148	103	1	31.66	47	36	3.48
149	103	1	31.66	47	36	8.95
150	103	0	30.84	47	36	8.95
151	103	0	30.84	47	36	20.94
152	102	59	55.29	47	36	20.94
153	102	59	55.29	47	36	18.47
154	102	59	48.01	47	36	18.47
155	102	59	48.01	47	36	21.79
156	102	59	34.73	47	36	21.79
157	102	59	34.73	47	36	15.48
158	102	59	20.17	47	36	15.48
159	102	59	20.17	47	36	20.08
160	102	59	10.32	47	36	20.08
161	102	59	10.32	47	36	12.86
162	102	59	10.26	47	36	12.81
163	102	59	9.92	47	36	12.47
164	102	58	52.33	47	36	12.47
165	102	58	52.33	47	36	15.37
166	102	58	42.05	47	36	15.37
167	102	58	42.05	47	36	9.48
168	102	58	38.62	47	36	9.48
169	102	58	38.62	47	36	16.65
170	102	58	25.35	47	36	16.65
171	102	58	25.35	47	36	12.47
172	102	58	7.79	47	36	12.47
173	102	58	7.79	47	36	16.23
174	102	57	54.08	47	36	16.23
175	102	57	54.08	47	36	9.48
176	102	56	56.04	47	36	9.48
177	102	56	56.04	47	36	10.44
178	102	56	29.7	47	36	10.44
179	102	56	29.7	47	36	6.16
180	102	56	15.57	47	36	6.16
181	102	56	15.57	47	35	51.7
182	102	56	1.97	47	35	46.99
183	102	55	45.9	47	35	41.94
184	102	55	29.65	47	35	42.1
185	102	55	29.07	47	35	42.09
186	102	55	28.5	47	35	42.06
187	102	55	27.92	47	35	42.01
188	102	55	27.36	47	35	41.93
189	102	55	12.42	47	35	39.6
190	102	55	12.42	47	35	59
191	102	55	6.38	47	35	59
192	102	55	6.38	47	36	20.99
193	102	54	30.16	47	36	20.99
194	102	54	30.16	47	36	38.24
195	102	54	18.56	47	36	38.24
196	102	54	18.56	47	36	40.4
197	102	54	20.24	47	36	40.4
198	102	54	20.24	47	36	57.05
199	102	55	7.09	47	36	57.05
200	102	55	7.09	47	36	30.1
201	102	55	14.29	47	36	30.1
202	102	55	14.29	47	36	57.05

Зөвшөөрөв:	Кадастрын хэлтсийн дарга Д.Батмагнай
Хянасан:	Зурагзүйн шүүлт хариуцсан мэргэжилтэн Д.Мягмарсүрэн



Зөвшөөрөв:	Кадастрын хэлтсийн дарга Д.Батмагнай
Хянасан:	Зурагзүйн шүүлт хариуцсан мэргэжилтэн Д.Мягмарсүрэн