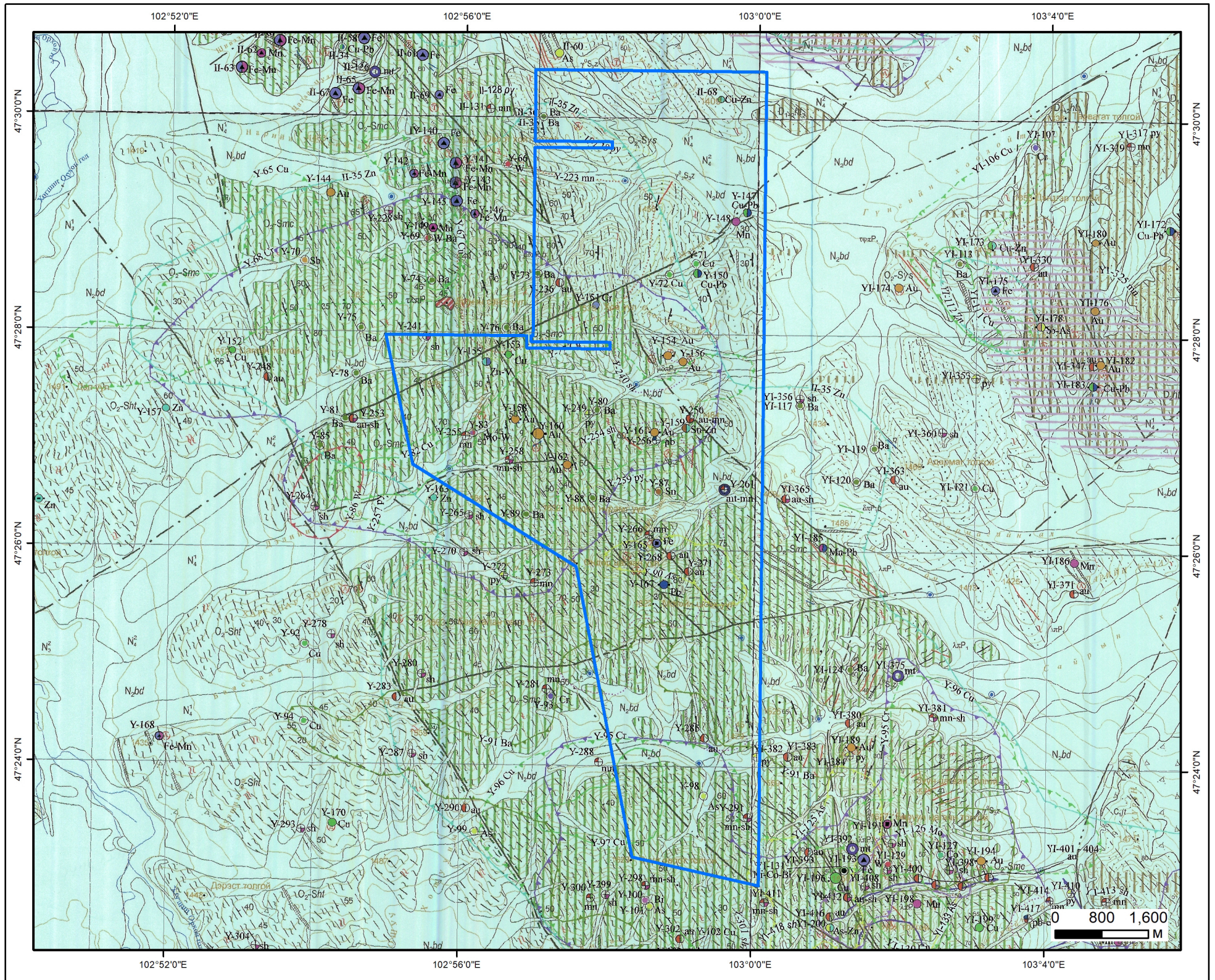




СОНГОН ШАЛГАРУУЛАЛТЫН ТАЛБАЙ

Нэр: Могой худаг

Код:



ТАНИХ ТЭМДЭГ

Талбай

Алт/Илрэл, гидротермаль/

Алт/Эрдэсжсэн цэг/

Алт/Эрдэсжсэн цэг/

Төмөр /Эрдэсжсэн цэг/

Хар тулга /Эрдэсжсэн цэг/

Зэс /Эрдэсжсэн цэг /

Зэс- Хар тулга /Эрдэсжсэн цэг /

Цайр- Ванади /Эрдэсжсэн цэг/

Цагаан тугалга-Цайр /Эрдэсжсэн цэг/

Хром /Эрдэсжсэн цэг/

Манган /Эрдэсжсэн цэг /

Цэгэн гажиг

au

Cu

Ba

au-mn

pb

mn-sh

Pb-W

pb

mn

Mo-W

mt-mn

As

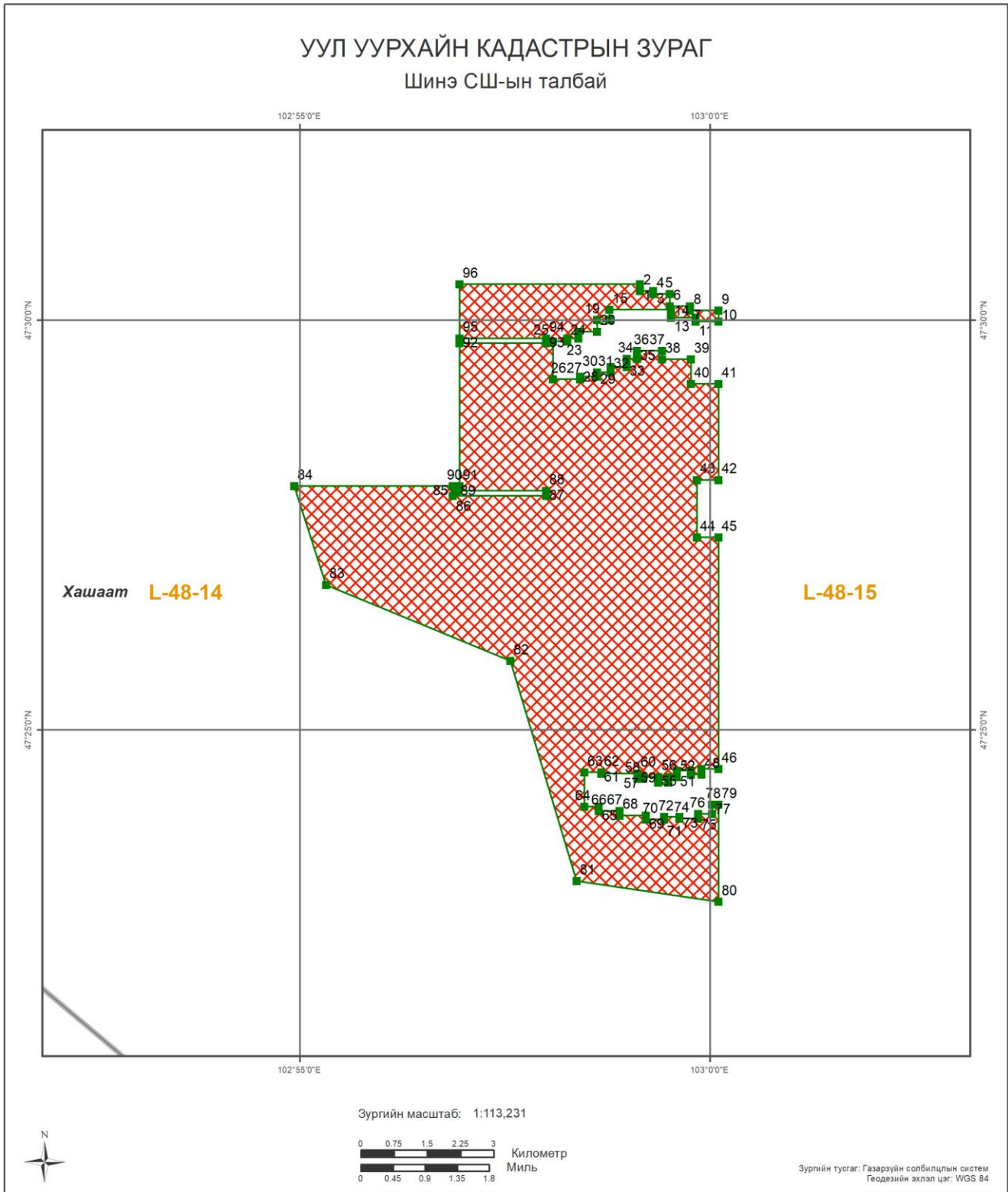
Геологийн судалгаа:

Тайлан: 2716, 6165, 2215, 4702, 2432, 3454, 3172, 4515

Архангай аймаг, Хашаат сум

Могой худаг

Талбайн хэмжээ:	5347.08 га
Планшет:	L-48-14
Масштаб:	1:80000
Ашигласан материал:	
Архангай аймгийн Хашаат, Өгийнуур, Өвөрхангай аймгийн Хархорин Булган аймгийн Гурванбулаг сумдын нутагт 2006-2009 онд хийсэн Өгийнуурын 1:50000-ны масштабын геологийн зураглал, ерөнхий эрлийн ажлын үр дүнгийн тайлан (L-48-15-AB). №6165	



<p>БАЙРШИЛ ЗҮЙ</p> <ul style="list-style-type: none"> Аймаг Сум Нийслэл Аймгийн төв Сумын төв Наг замтай төмөр зам Хоёр замтай Планшет [1:100 000] Ширгэдэггүй нуур Ширгэдэг нуур 	<p>ӨРГӨДЛИЙН ТАЛБАЙ</p> <ul style="list-style-type: none"> Шинэ СШ-ын талбай
--	--

Онгоо: 2023.04.19 Зохиогчийн эрх: Ашигт малтмал газрын тосны газар, 2016



Компаний нэр:

Захирал:

Гарын үсэг:

Талбайн нэр:

Планшет #: L-48-15, L-48-14

Байршил:	Д/д	Хот, аймаг	Сум, дүүрэг
	1	Архангай: 4789.56 Га	Хашаат: 4789.56 Га

Солбицлууд:	Д/д	Уртраг			Өргөрөг		
		град	мин	сек	град	мин	Сек
	1	102	59	8.55	47	30	26.5
	2	102	59	8.55	47	30	21.39
	3	102	59	18.31	47	30	21.39
	4	102	59	18.31	47	30	19.34
	5	102	59	30.39	47	30	19.34
	6	102	59	30.39	47	30	10.34
	7	102	59	45.3	47	30	10.34
	8	102	59	45.3	47	30	7.26
	9	103	0	5.89	47	30	7.26
	10	103	0	5.89	47	29	59.03
	11	102	59	49.15	47	29	59.03
	12	102	59	49.15	47	30	1.86
	13	102	59	31.16	47	30	1.86
	14	102	59	31.16	47	30	7.77
	15	102	58	46.19	47	30	7.77
	16	102	58	46.19	47	30	0.73
	17	102	58	46.06	47	30	0.61
	18	102	58	45.79	47	30	0.32
	19	102	58	37.2	47	30	0.32
	20	102	58	37.2	47	29	51.84
	21	102	58	23.58	47	29	51.84
	22	102	58	23.58	47	29	46.7
	23	102	58	15.35	47	29	46.7
	24	102	58	15.35	47	29	44.64
	25	102	58	4.82	47	29	44.64
	26	102	58	4.82	47	29	16.89
	27	102	58	24.86	47	29	16.89
	28	102	58	24.86	47	29	18.69
	29	102	58	37.2	47	29	18.69
	30	102	58	37.2	47	29	21.77
	31	102	58	47.22	47	29	21.77
	32	102	58	47.22	47	29	25.88
	33	102	58	58.78	47	29	25.88
	34	102	58	58.78	47	29	31.79
	35	102	59	6.49	47	29	31.79
	36	102	59	6.49	47	29	37.7
	37	102	59	24.74	47	29	37.7
	38	102	59	24.74	47	29	31.54
	39	102	59	45.81	47	29	31.54
	40	102	59	45.81	47	29	13.55
	41	103	0	5.89	47	29	13.55
	42	103	0	5.89	47	28	3.16
	43	102	59	50.18	47	28	3.16
	44	102	59	50.18	47	27	21.04
	45	103	0	5.89	47	27	21.04
	46	103	0	5.89	47	24	31.47
	47	102	59	53.47	47	24	31.47
	48	102	59	53.47	47	24	27.48
	49	102	59	45.7	47	24	27.48
	50	102	59	45.7	47	24	30.41
	51	102	59	35.45	47	24	30.41
	52	102	59	35.45	47	24	25.64
	53	102	59	29.27	47	24	25.64
	54	102	59	29.27	47	24	21.48
	55	102	59	21.85	47	24	21.48
	56	102	59	21.85	47	24	25.82

Зөвшөөрөв:	Кадастрын хэлтсийн дарга Д.Батмагнай
Хянасан:	Зурагзүйн шүүлт хариуцсан мэргэжилтэн Д.Мягмарсүрэн



57	102	59	10.9	47	24	25.82
58	102	59	10.9	47	24	24.47
59	102	59	6.83	47	24	24.47
60	102	59	6.83	47	24	28.29
61	102	58	40.15	47	24	28.29
62	102	58	40.15	47	24	29
63	102	58	27.79	47	24	29
64	102	58	27.79	47	24	3.91
65	102	58	38.39	47	24	3.91
66	102	58	38.39	47	24	0.73
67	102	58	53.58	47	24	0.73
68	102	58	53.58	47	23	57.55
69	102	59	13.02	47	23	57.55
70	102	59	13.02	47	23	54.55
71	102	59	26.27	47	23	54.55
72	102	59	26.27	47	23	56.52
73	102	59	37.57	47	23	56.52
74	102	59	37.57	47	23	55.08
75	102	59	51.18	47	23	55.08
76	102	59	51.18	47	23	58.61
77	103	0	1.25	47	23	58.61
78	103	0	1.25	47	24	5.52
79	103	0	5.89	47	24	5.52
80	103	0	5.89	47	22	54.37
81	102	58	22.2	47	23	9.62
82	102	57	33.86	47	25	50.7
83	102	55	19.09	47	26	46.45
84	102	54	55.87	47	27	58.66
85	102	56	51.49	47	27	58.66
86	102	56	51.49	47	27	51.7
87	102	57	59.89	47	27	51.7
88	102	57	59.89	47	27	55.3
89	102	56	55.09	47	27	55.3
90	102	56	55.09	47	27	58.66
91	102	56	56.57	47	27	58.66
92	102	56	56.57	47	29	43.3
93	102	57	59.89	47	29	43.3
94	102	57	59.89	47	29	46.9
95	102	56	56.57	47	29	46.9
96	102	56	56.57	47	30	26.5

Зөвшөөрөв:	Кадастрын хэлтсийн дарга Д.Батмагнай
Хянасан:	Зурагзүйн шүүлт хариуцсан мэргэжилтэн Д.Мягмарсүрэн