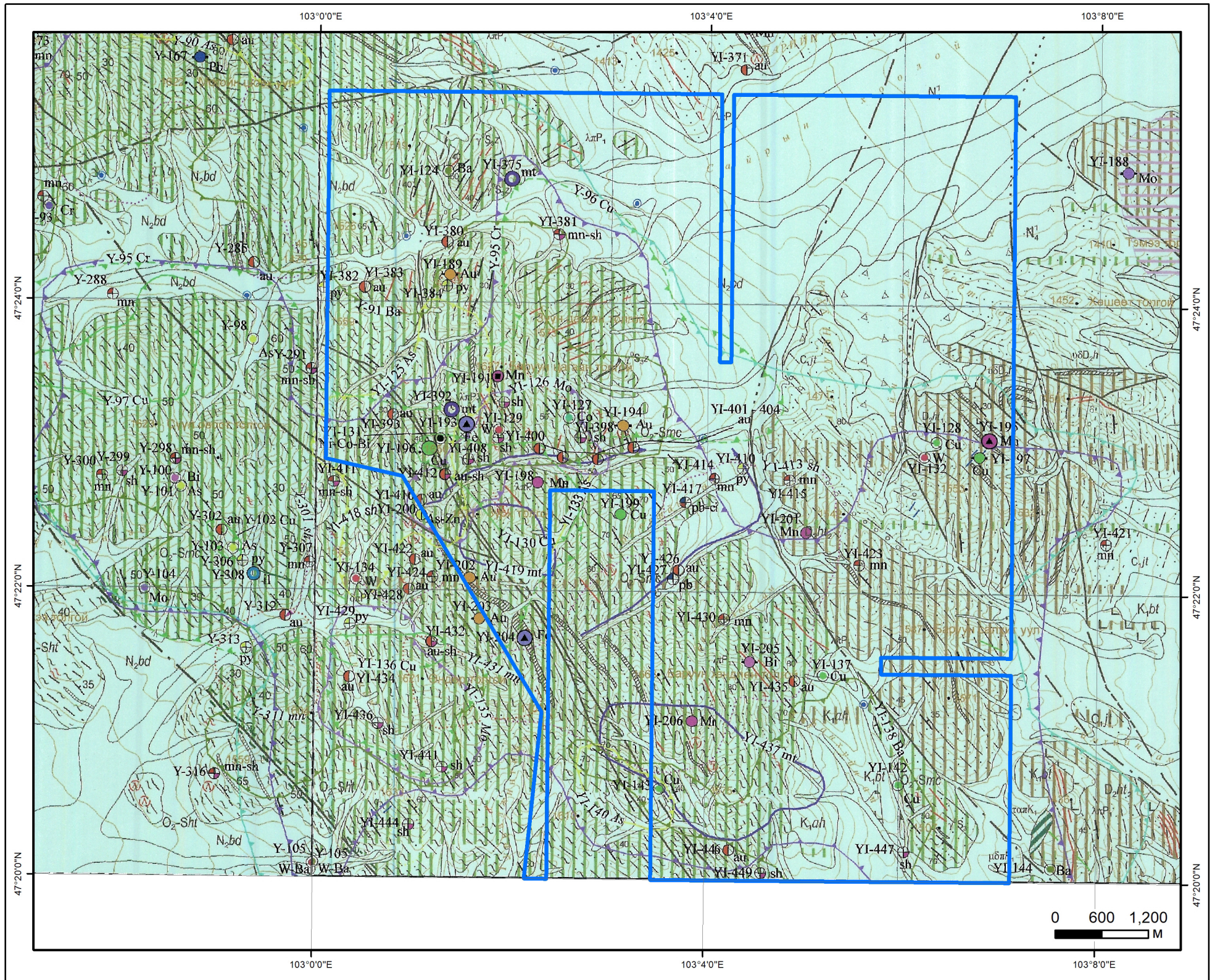




# СОНГОН ШАЛГАРУУЛАЛТЫН ТАЛБАЙ

Нэр: Хөшөөтийн хоолой

Код:



## ТАНИХ ТЭМДЭГ

Талбай

- Зэс /Илрэл /
- Төмөр /Илрэл/
- Алт/Эрдэжсэн цэг, гидротермаль/
- Зэс /Эрдэжсэн цэг /
- Манган /Эрдэжсэн цэг/
- Манган /Эрдэжсэн цэг/
- Манган /Эрдэжсэн цэг/
- Висмут /Эрдэжсэн цэг/

## Цэгэн гажиг

- au
- Cu
- Co
- pb
- sh
- W
- pb-ci
- py
- mn
- mt
- mn-sh
- au-sh

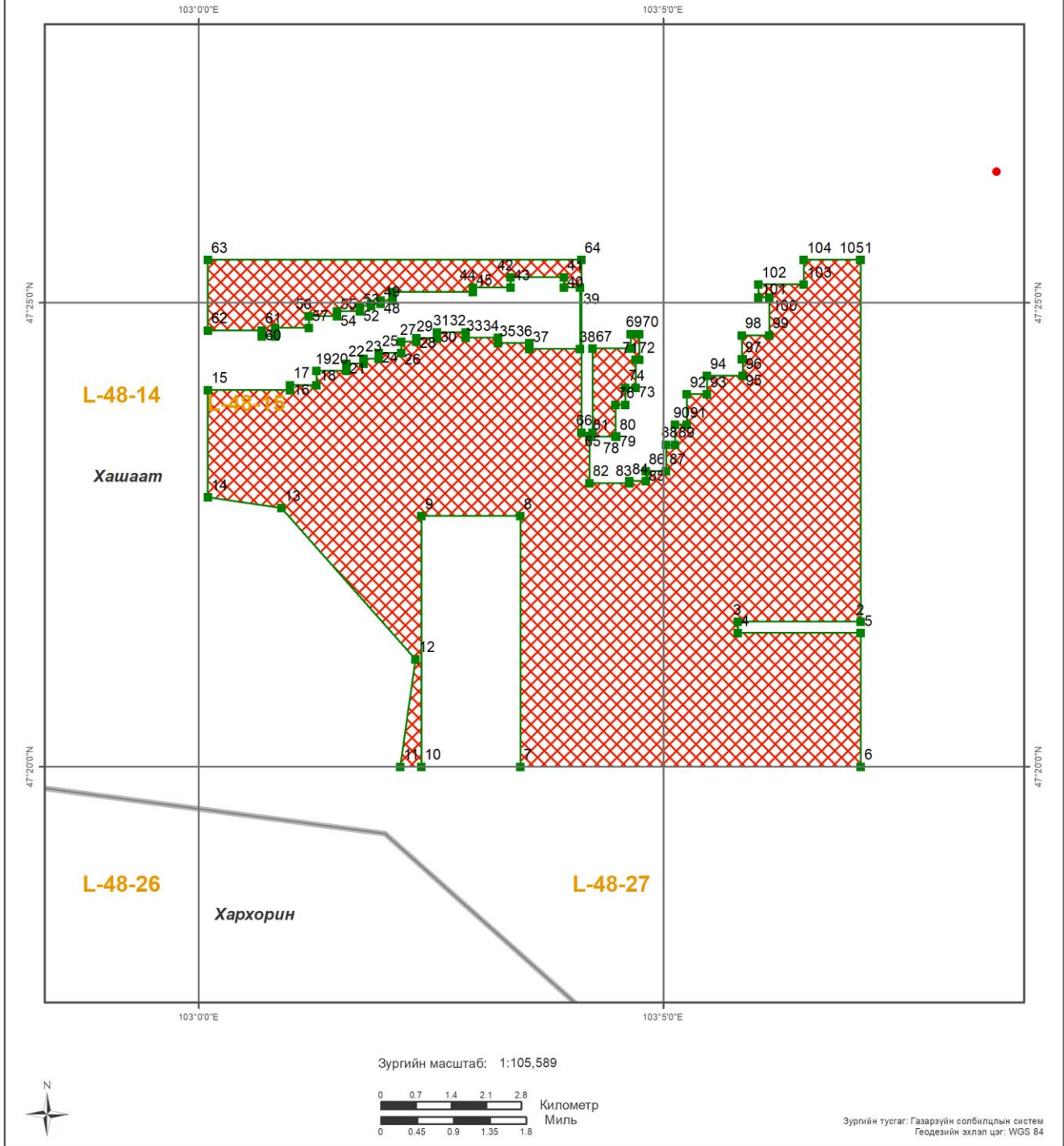
Геологийн судалгаа:

Тайлан: 2716, 6165, 2215, 4702, 2432, 3454, 3172, 4515

Архангай аймаг, Хашаат сум	
Хөшөөтийн хоолой	
Талбайн хэмжээ:	7021.12 га
Планшет:	L-48-15
Масштаб:	1:60000
Ашигласан материал:	
Архангай аймгийн Хашаат, Өгийнуур, Өвөрхангай аймгийн Хархорин Булган аймгийн Гурванбулаг сумдын нутагт 2006-2009 онд хийсэн Өгийнуурын 1:50000-ны масштабын геологийн зураглал, ерөнхий эрлийн ажлын үр дүнгийн тайлан (L-48-15-AB). №6165	



### УУЛ УУРХАЙН КАДАСТРЫН ЗУРАГ Шинэ СШ-ын талбай



**БАЙРШИЛ ЗҮЙ**

- Аймаг
- Сум
- Нийслэл
- Аймгийн төв
- Сумын төв
- Нэг замтай төмөр зам
- Хоёр замтай
- Планшет [1:100 000]
- Ширгэдэггүй нуур
- Ширгэдэг нуур

**ӨРГӨДЛИЙН ТАЛБАЙ**

- Шинэ СШ-ын талбай





Компаний нэр: .....

Захирал: .....

Гарын үсэг: .....

Талбайн нэр: .....

Планшет #: L-48-15

Байршил:	Д/д	Хот, аймаг	Сум, дүүрэг
	1	Архангай: 5745.64 Га	Хашаат: 5745.64 Га

Солбицлууд:	Д/д	Уртраг			Өргөрөг		
		град	мин	сек	град	мин	Сек
	1	103	7	7.51	47	25	27.73
	2	103	7	7.51	47	21	33.7
	3	103	5	47.89	47	21	33.7
	4	103	5	47.89	47	21	26.5
	5	103	7	7.51	47	21	26.5
	6	103	7	7.51	47	20	0.1
	7	103	3	27.5	47	20	0.1
	8	103	3	27.5	47	22	42.08
	9	103	2	23.69	47	22	42.08
	10	103	2	23.69	47	20	0.1
	11	103	2	9.88	47	20	0.1
	12	103	2	19.81	47	21	9.63
	13	103	0	53.11	47	22	47.43
	14	103	0	5.89	47	22	54.37
	15	103	0	5.89	47	24	3.62
	16	103	0	58.71	47	24	3.62
	17	103	0	58.71	47	24	6.83
	18	103	1	15.84	47	24	6.83
	19	103	1	15.84	47	24	15.93
	20	103	1	35.11	47	24	15.93
	21	103	1	35.11	47	24	20.75
	22	103	1	46.36	47	24	20.75
	23	103	1	46.36	47	24	23.96
	24	103	1	55.99	47	24	23.96
	25	103	1	55.99	47	24	27.56
	26	103	2	10.49	47	24	27.56
	27	103	2	10.49	47	24	34.76
	28	103	2	20.51	47	24	34.76
	29	103	2	20.51	47	24	37.07
	30	103	2	33.62	47	24	37.07
	31	103	2	33.62	47	24	40.92
	32	103	2	52.12	47	24	40.92
	33	103	2	52.12	47	24	37.33
	34	103	3	13.19	47	24	37.33
	35	103	3	13.19	47	24	33.99
	36	103	3	33.5	47	24	33.99
	37	103	3	33.5	47	24	30.13
	38	103	4	6.22	47	24	30.13
	39	103	4	6.22	47	25	9.96
	40	103	3	55.6	47	25	9.96
	41	103	3	55.6	47	25	16.39
	42	103	3	21.16	47	25	16.39
	43	103	3	21.16	47	25	9.96
	44	103	2	57	47	25	9.96
	45	103	2	57	47	25	6.88
	46	103	2	5.09	47	25	6.88
	47	103	2	5.09	47	25	1.48
	48	103	1	57.13	47	25	1.48
	49	103	1	57.13	47	24	59.43
	50	103	1	51.22	47	24	59.43
	51	103	1	51.22	47	24	57.89
	52	103	1	44.02	47	24	57.89
	53	103	1	44.02	47	24	54.48
	54	103	1	29.22	47	24	54.48
	55	103	1	29.22	47	24	51.27
	56	103	1	11.02	47	24	51.27

Зөвшөөрөв:	.....	Кадастрын хэлтсийн дарга Д.Батмагнай
Хянасан:	.....	Зурагзүйн шүүлт хариуцсан мэргэжилтэн Д.Мягмарсүрэн



57	103	1	11.02	47	24	43.77
58	103	0	49.07	47	24	43.77
59	103	0	49.07	47	24	38.42
60	103	0	40.5	47	24	38.42
61	103	0	40.5	47	24	42.17
62	103	0	5.89	47	24	42.17
63	103	0	5.89	47	25	27.7
64	103	4	7.09	47	25	27.7
65	103	4	7.09	47	23	36.1
66	103	4	14.29	47	23	36.1
67	103	4	14.29	47	24	30.39
68	103	4	38.68	47	24	30.39
69	103	4	38.68	47	24	39.81
70	103	4	44.25	47	24	39.81
71	103	4	44.25	47	24	23.11
72	103	4	42.11	47	24	23.11
73	103	4	42.11	47	24	5.12
74	103	4	35.26	47	24	5.12
75	103	4	35.26	47	23	53.98
76	103	4	28.83	47	23	53.98
77	103	4	28.83	47	23	33.85
78	103	4	29.54	47	23	33.85
79	103	4	29.54	47	23	33.82
80	103	4	29.48	47	23	33.42
81	103	4	12.13	47	23	33.42
82	103	4	12.13	47	23	3.44
83	103	4	37.83	47	23	3.44
84	103	4	37.83	47	23	4.73
85	103	4	48.53	47	23	4.73
86	103	4	48.53	47	23	11.15
87	103	5	1.81	47	23	11.15
88	103	5	1.81	47	23	28.28
89	103	5	7.38	47	23	28.28
90	103	5	7.38	47	23	41.13
91	103	5	15.09	47	23	41.13
92	103	5	15.09	47	24	0.84
93	103	5	27.94	47	24	0.84
94	103	5	27.94	47	24	12.83
95	103	5	51.07	47	24	12.83
96	103	5	51.07	47	24	23.54
97	103	5	50.64	47	24	23.54
98	103	5	50.64	47	24	38.95
99	103	6	8.2	47	24	38.95
100	103	6	8.2	47	25	3.37
101	103	6	1.35	47	25	3.37
102	103	6	1.35	47	25	11.93
103	103	6	30.47	47	25	11.93
104	103	6	30.47	47	25	27.7
105	103	7	7.09	47	25	27.7

Зөвшөөрөв:	.....	Кадастрын хэлтсийн дарга Д.Батмагнай
Хянасан:	.....	Зурагзүйн шүүлт хариуцсан мэргэжилтэн Д.Мягмарсүрэн