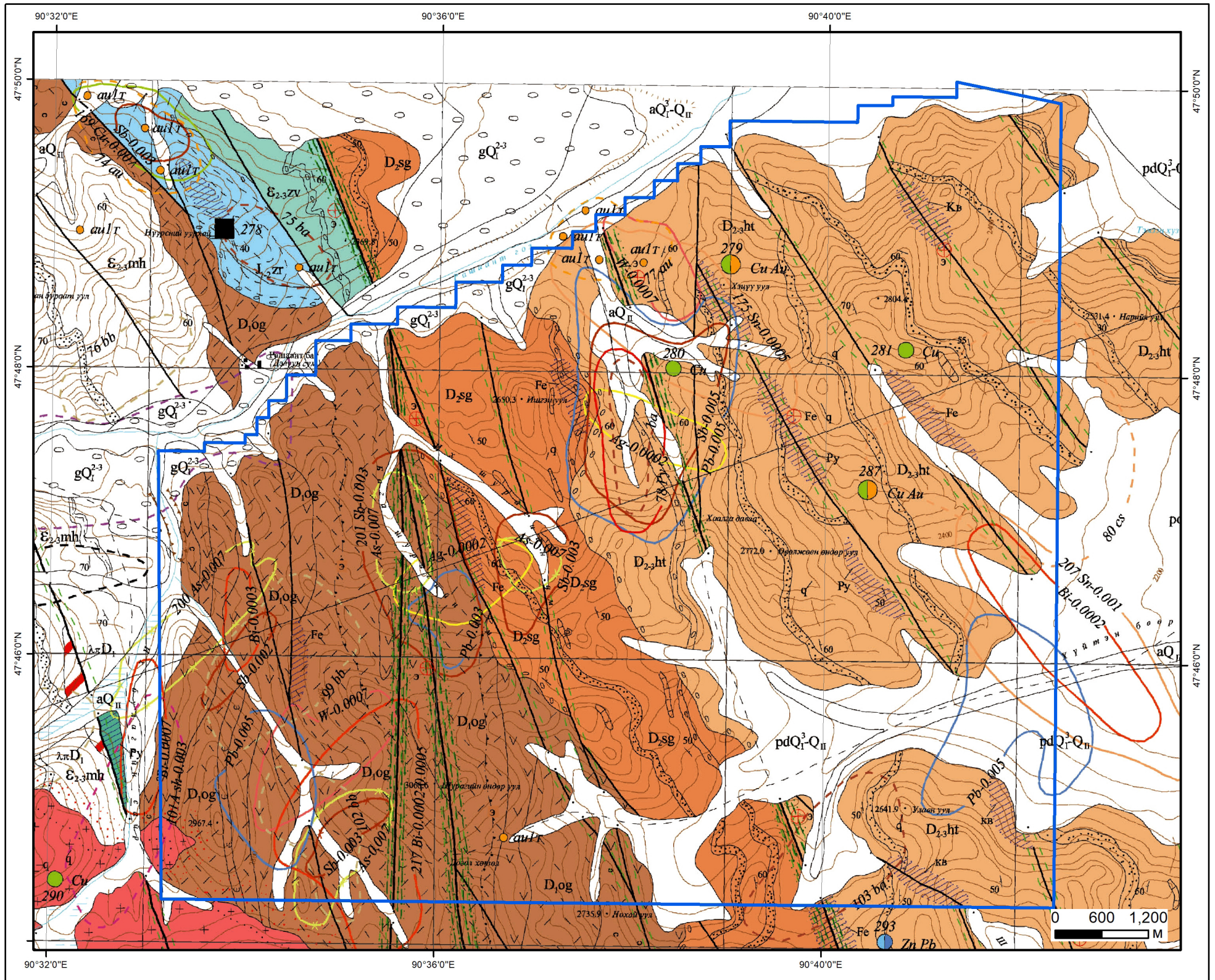




# СОНГОН ШАЛГАРУУЛАЛТЫН ТАЛБАЙ




Нэр: Ишгэн уул

Код:



## ТАНИХ ТЭМДЭГ

 Талбай

-  Зэс-Алт /Эрдэсжсэн цэг /
-  Зэс /Эрдэсжсэн цэг/
-  Au /Цэгэн гажиг/

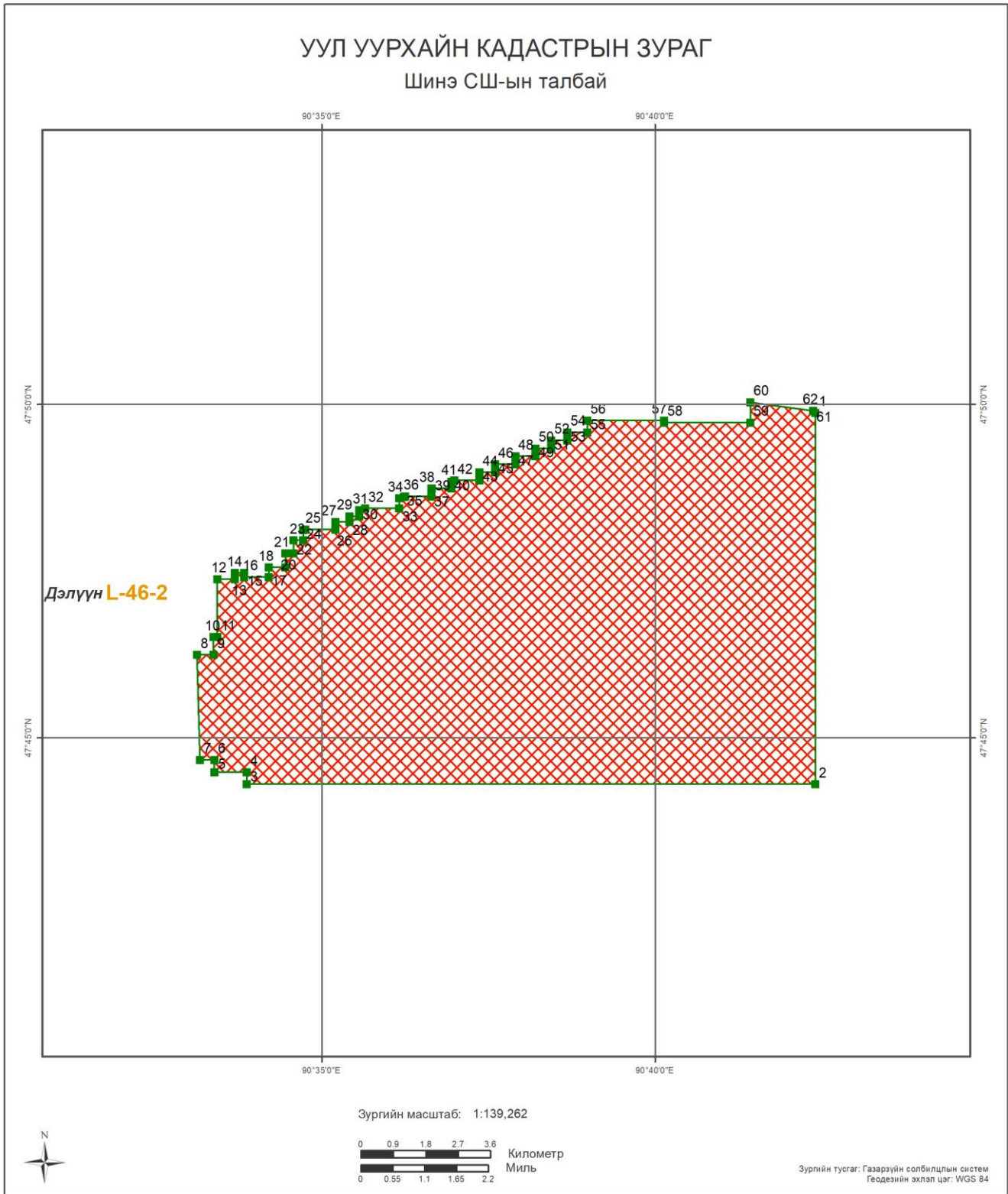
Геологийн судалгаа:

Тайлан: 1912, 5417, 5524, 4100 5306, 7275, 5090

Баян-Өлгий аймаг, Дэлүүн сум	
Ишгэн уул	
Талбайн хэмжээ:	10064.62 га
Планшет:	М-46-142
Масштаб:	1:60000
Ашигласан материал:	
Баян-Өлгий аймгийн Дэлүүн, Алтай сумдын нутагт орших Чигэртэйн талбайн 2001-2003 онд гүйцэтгэсэн 1:50000-ны масштабтай геологийн зураглал, ерөнхий эрлийн ажлын үр дүнгийн тайлан. Байршил: L-45-12-A-б,Б, L-46-1-A,Б,В-б,г,Г L-46-2-A,В. №5524	



### УУЛ УУРХАЙН КАДАСТРЫН ЗУРАГ Шинэ СШ-ын талбай



#### БАЙШИЛ ЗҮЙ

- Аймаг
- Сум
- Нийслэл
- Аймгийн төв
- Сумын төв
- Наг замтай төмөр зам
- Хоёр замтай
- Планшет [1:100 000]
- Ширгэдэггүй нуур
- Ширгэдэг нуур

#### ӨРГӨДЛИЙН ТАЛБАЙ

- Шинэ СШ-ын талбай





Компаний нэр: .....

Захирал: .....

Гарын үсэг: .....

Талбайн нэр: .....

Планшет #: L-46-2

Байршил:	<b>Д/д</b>	<b>Хот, аймаг</b>	<b>Сум, дүүрэг</b>
	1	Баян-Өлгий: 9839.75 Га	Дэлүүн: 9839.75 Га

Солбицлууд:

Д/д	Уртраг			Өргөрөг		
	град	мин	сек	град	мин	Сек
1	90	42	24	47	49	52.59
2	90	42	24	47	44	18.11
3	90	33	52.51	47	44	18.11
4	90	33	52.51	47	44	28.8
5	90	33	23.5	47	44	28.8
6	90	33	23.5	47	44	40.17
7	90	33	10.46	47	44	40.17
8	90	33	7.93	47	46	14.63
9	90	33	22.72	47	46	14.63
10	90	33	22.72	47	46	30.7
11	90	33	26.24	47	46	30.7
12	90	33	26.24	47	47	22.83
13	90	33	41.92	47	47	22.83
14	90	33	41.92	47	47	28.26
15	90	33	50.15	47	47	28.26
16	90	33	50.15	47	47	24.79
17	90	34	12.1	47	47	24.79
18	90	34	12.1	47	47	33.42
19	90	34	27	47	47	33.42
20	90	34	27	47	47	45.96
21	90	34	34.45	47	47	45.96
22	90	34	34.45	47	47	57.71
23	90	34	43.2	47	47	57.71
24	90	34	43.2	47	48	7
25	90	34	45.1	47	48	7.52
26	90	35	12.07	47	48	7.52
27	90	35	12.07	47	48	14.18
28	90	35	25.01	47	48	14.18
29	90	35	25.01	47	48	19.31
30	90	35	33.6	47	48	19.31
31	90	35	33.6	47	48	24.94
32	90	35	39.14	47	48	26.51
33	90	36	9.6	47	48	26.51
34	90	36	9.6	47	48	35.64
35	90	36	13.74	47	48	36.96
36	90	36	15	47	48	37.31
37	90	36	38.4	47	48	37.31
38	90	36	38.4	47	48	44.31
39	90	36	39.02	47	48	44.51
40	90	36	56.4	47	48	44.51
41	90	36	56.4	47	48	50.71
42	90	36	59.04	47	48	51.71
43	90	37	21.6	47	48	51.71
44	90	37	21.6	47	48	58.91
45	90	37	36	47	48	58.91
46	90	37	36	47	49	6.11
47	90	37	54	47	49	6.11
48	90	37	54	47	49	13.31
49	90	38	12	47	49	13.31
50	90	38	12	47	49	20.51
51	90	38	26.4	47	49	20.51
52	90	38	26.4	47	49	27.71
53	90	38	40.8	47	49	27.71
54	90	38	40.8	47	49	34.91
55	90	38	58.8	47	49	34.91
56	90	38	58.8	47	49	45.71

Зөвшөөрөв:	.....	Кадастрын хэлтсийн дарга Д.Батмагнай
Хянасан:	.....	Зурагзүйн шүүлт хариуцсан мэргэжилтэн Д.Мягмарсүрэн



57	90	40	7.87	47	49	45.71
58	90	40	7.87	47	49	43.73
59	90	41	25.48	47	49	43.73
60	90	41	25.48	47	50	2.07
61	90	42	22.03	47	49	54.46
62	90	42	22.07	47	49	54.42

Зөвшөөрөв:	.....	Кадастрын хэлтсийн дарга Д.Батмагнай
Хянасан:	.....	Зурагзүйн шүүлт хариуцсан мэргэжилтэн Д.Мягмарсүрэн