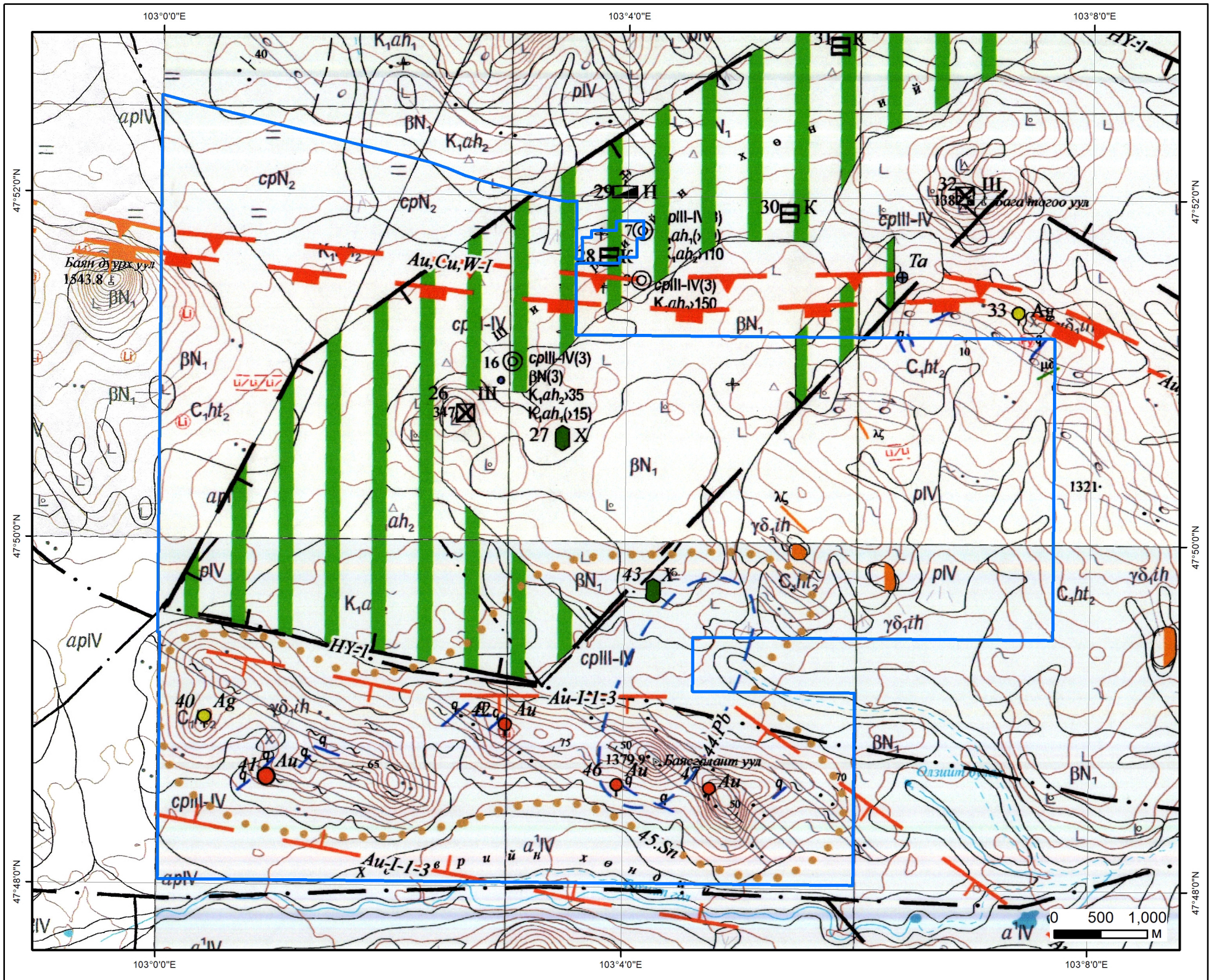




# СОНГОН ШАЛГАРУУЛАЛТЫН ТАЛБАЙ

Нэр: Баясгалант уул

Код:



## ТАНИХ ТЭМДЭГ

- Талбай
- Алт/Илрэл/
- ⊠ Шаарга /галт уулын /Илрэл/
- Каолины шавар /Илрэл/
- Хризолит /Эрдэсжсэн цэг/
- Алт/Цэгэн тэмдэгт/
- Мөнгө /Эрдэсжсэн цэг/

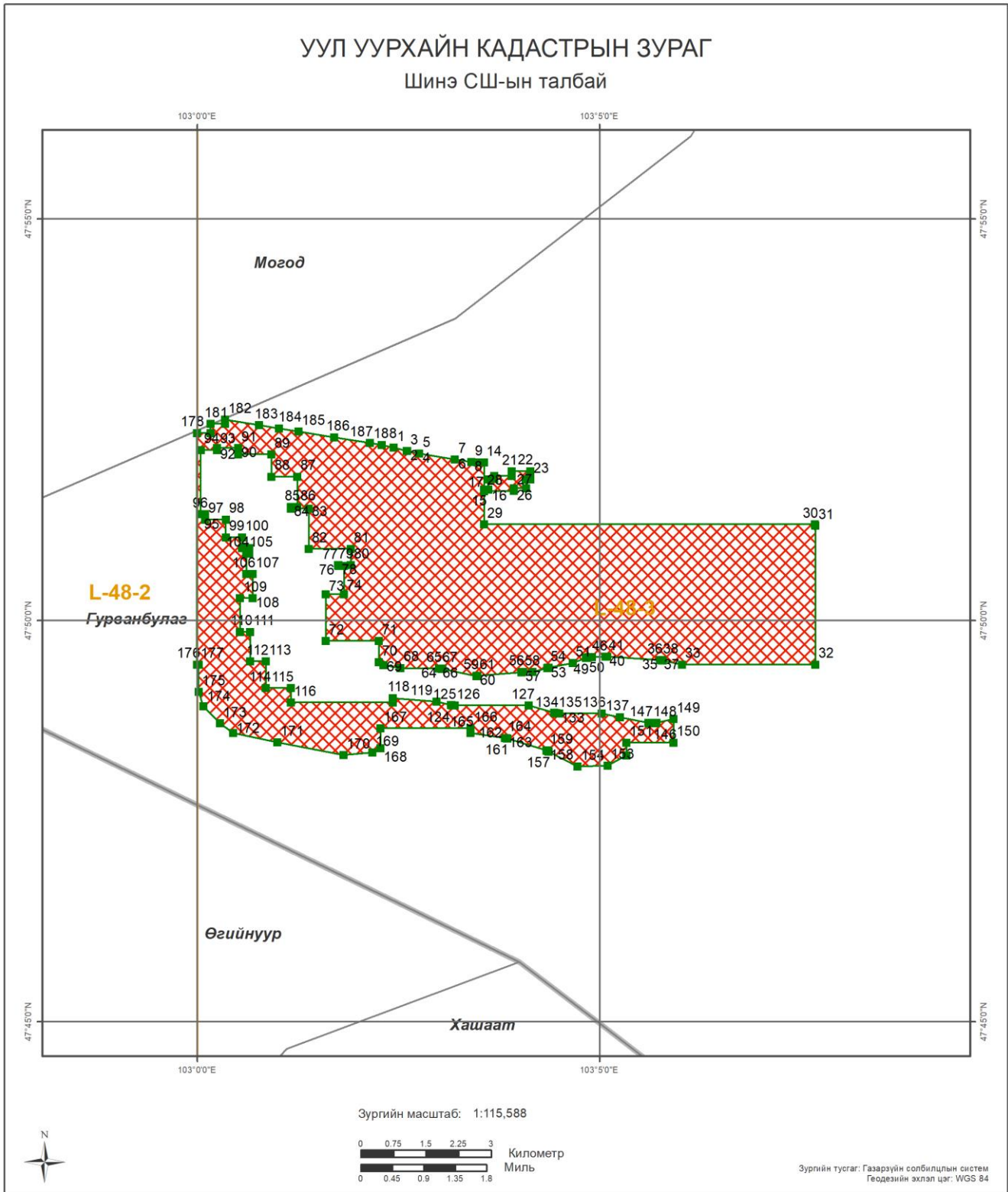
Геологийн судалгаа:

Тайлан: 2716, 4196, 6075, 4135, 5862, 4702, 2432, 3172, 3454, 4240, 4515

Булган аймаг, Гурванбулаг сум	
Баясгалант уул	
Талбайн хэмжээ:	5873.34 га
Планшет:	L-48-3
Масштаб:	1:50000
Ашигласан материал:	
Архангай аймгийн Өгийнуур, Хашаат, Булган аймгийн Гурванбулаг, Могод сумдын нутаг Хангайн металлогений бүс нутаг дэх Бэрх уулын талбайд 2006-2009 онд явуулсан 1:50000-ны масштабтай геологийн зураглал, ерөнхий эрлийн ажлын үр дүнгийн тайлан. Байршил: L-48-2-Б,Г, L-48-3-А,Б,В,Г. №6075	



## УУЛ УУРХАЙН КАДАСТРЫН ЗУРАГ Шинэ СШ-ын талбай



### БАЙРШИЛ ЗҮЙ

- Аймаг
- Сум
- Нийслэл
- Аймгийн төв
- Сумын төв
- Наг замтай төмөр зам
- Хоёр замтай
- Планшет [1:100 000]
- Ширгэдэггүй нуур
- Ширгэдэг нуур

### ӨРГӨДЛИЙН ТАЛБАЙ

- Шинэ СШ-ын талбай





Компаний нэр: .....

Захирал: .....

Гарын үсэг: .....

Талбайн нэр: .....

Планшет #: L-48-2, L-48-3

Байршил:	Д/д	Хот, аймаг	Сум, дүүрэг
	1	Булган: 4014.8 Га	Гурванбулаг: 4014.77 Га Могод: 0.03 Га
	2		

Солбицлууд:	Д/д	Уртраг			Өргөрөг		
		град	мин	сек	град	мин	Сек
	1	103	2	26.32	47	52	9.27
	2	103	2	36.24	47	52	6.62
	3	103	2	36.34	47	52	6.6
	4	103	2	45.35	47	52	4.76
	5	103	2	45.4	47	52	4.75
	6	103	3	11.95	47	52	0.31
	7	103	3	11.97	47	52	0.31
	8	103	3	24.21	47	51	58.46
	9	103	3	24.24	47	51	58.45
	10	103	3	24.34	47	51	58.44
	11	103	3	28.99	47	51	58.11
	12	103	3	29.09	47	51	58.11
	13	103	3	29.13	47	51	58.11
	14	103	3	33.77	47	51	58.22
	15	103	3	33.62	47	51	37.97
	16	103	3	36.99	47	51	38.04
	17	103	3	36.71	47	51	45.64
	18	103	3	41.5	47	51	45.72
	19	103	3	41.44	47	51	47.98
	20	103	3	54.41	47	51	48.2
	21	103	3	54.29	47	51	51.43
	22	103	4	8.24	47	51	51.68
	23	103	4	8.48	47	51	45.53
	24	103	4	4.86	47	51	45.47
	25	103	4	5.1	47	51	38.99
	26	103	3	55.97	47	51	38.84
	27	103	3	56.03	47	51	36.9
	28	103	3	33.68	47	51	36.52
	29	103	3	33.8	47	51	11.77
	30	103	7	40.8	47	51	11.77
	31	103	7	41.19	47	51	11
	32	103	7	41.19	47	49	27.1
	33	103	6	1.46	47	49	27.1
	34	103	5	47.19	47	49	30.2
	35	103	5	46.68	47	49	30.3
	36	103	5	46.16	47	49	30.39
	37	103	5	45.64	47	49	30.45
	38	103	5	45.11	47	49	30.49
	39	103	5	5.69	47	49	32.92
	40	103	5	5.14	47	49	32.94
	41	103	5	4.58	47	49	32.95
	42	103	4	54.28	47	49	32.77
	43	103	4	53.71	47	49	32.75
	44	103	4	53.14	47	49	32.71
	45	103	4	52.57	47	49	32.64
	46	103	4	52.01	47	49	32.55
	47	103	4	51.46	47	49	32.44
	48	103	4	50.92	47	49	32.31
	49	103	4	50.4	47	49	32.15
	50	103	4	49.89	47	49	31.98
	51	103	4	39.91	47	49	28.28
	52	103	4	21.99	47	49	24.82
	53	103	4	21.44	47	49	24.71
	54	103	4	20.9	47	49	24.57
	55	103	4	10.05	47	49	21.48

Зөвшөөрөв:	.....	Кадастрын хэлтсийн дарга Д.Батмагнай
Хянасан:	.....	Зурагзүйн шүүлт хариуцсан мэргэжилтэн Д.Мягмарсүрэн



56	103	4	2.99	47	49	21.48
57	103	4	2.4	47	49	21.47
58	103	4	1.81	47	49	21.43
59	103	3	28.82	47	49	18.68
60	103	3	28.4	47	49	18.63
61	103	3	27.97	47	49	18.58
62	103	3	2.76	47	49	23.83
63	103	3	2.25	47	49	23.92
64	103	3	1.73	47	49	24
65	103	3	1.2	47	49	24.06
66	103	3	0.67	47	49	24.1
67	103	3	0.13	47	49	24.11
68	103	2	31.45	47	49	24.54
69	103	2	18.66	47	49	26.8
70	103	2	15.05	47	49	28.76
71	103	2	15.05	47	49	44.78
72	103	1	35.69	47	49	44.78
73	103	1	35.69	47	50	19.47
74	103	1	49.03	47	50	19.47
75	103	1	49.03	47	50	40.81
76	103	1	45.22	47	50	40.81
77	103	1	45.14	47	50	41
78	103	1	44.94	47	50	41.38
79	103	1	44.87	47	50	41.48
80	103	1	54.37	47	50	41.48
81	103	1	54.37	47	50	53.49
82	103	1	23.01	47	50	53.49
83	103	1	23.01	47	51	23.51
84	103	1	9.64	47	51	23.51
85	103	1	9.64	47	51	24.84
86	103	1	14.34	47	51	24.84
87	103	1	14.34	47	51	47.52
88	103	0	55	47	51	47.52
89	103	0	55	47	52	4.2
90	103	0	30.31	47	52	4.2
91	103	0	30.31	47	52	8.87
92	103	0	14.3	47	52	8.87
93	103	0	14.3	47	52	7.54
94	103	0	2.29	47	52	7.54
95	103	0	2.29	47	51	19.51
96	103	0	5.63	47	51	19.51
97	103	0	5.63	47	51	15.5
98	103	0	20.97	47	51	15.5
99	103	0	20.97	47	51	2.16
100	103	0	32.98	47	51	2.16
101	103	0	32.98	47	50	54.16
102	103	0	38.4	47	50	54.16
103	103	0	38.39	47	50	53.99
104	103	0	38.39	47	50	50.15
105	103	0	36.32	47	50	50.15
106	103	0	36.32	47	50	34.81
107	103	0	40.99	47	50	34.81
108	103	0	40.99	47	50	16.8
109	103	0	31.65	47	50	16.8
110	103	0	31.65	47	49	51.45
111	103	0	38.98	47	49	51.45
112	103	0	38.98	47	49	29.43
113	103	0	50.99	47	49	29.43
114	103	0	50.99	47	49	9.42
115	103	1	9.67	47	49	9.42
116	103	1	9.67	47	48	58.75
117	103	2	25.72	47	48	58.75
118	103	2	25.72	47	49	2.03
119	103	2	58.23	47	48	59.26
120	103	3	8.99	47	48	56.86
121	103	3	9.48	47	48	56.76
122	103	3	9.98	47	48	56.67
123	103	3	10.48	47	48	56.61
124	103	3	10.99	47	48	56.56
125	103	3	11.5	47	48	56.54
126	103	3	12.01	47	48	56.53
127	103	4	7.05	47	48	56.53
128	103	4	26.23	47	48	51.04

Зөвшөөрөв:	.....	Кадастрын хэлтсийн дарга Д.Батмагнай
Хянасан:	.....	Зурагзүйн шүүлт хариуцсан мэргэжилтэн Д.Мягмарсүрэн



129	103	4	26.74	47	48	50.91
130	103	4	27.27	47	48	50.79
131	103	4	27.8	47	48	50.7
132	103	4	28.34	47	48	50.62
133	103	4	28.89	47	48	50.57
134	103	4	29.44	47	48	50.54
135	103	4	29.99	47	48	50.53
136	103	5	1.6	47	48	50.53
137	103	5	15.23	47	48	47.79
138	103	5	36.61	47	48	43.42
139	103	5	37.18	47	48	43.32
140	103	5	37.77	47	48	43.24
141	103	5	38.36	47	48	43.18
142	103	5	38.95	47	48	43.15
143	103	5	39.55	47	48	43.14
144	103	5	40.14	47	48	43.16
145	103	5	40.73	47	48	43.21
146	103	5	41.32	47	48	43.27
147	103	5	41.9	47	48	43.37
148	103	5	42.47	47	48	43.48
149	103	5	55.19	47	48	46.37
150	103	5	55.19	47	48	28.73
151	103	5	19.84	47	48	28.73
152	103	5	19.84	47	48	19.29
153	103	5	6.12	47	48	11.61
154	103	4	43.64	47	48	10.9
155	103	4	22.12	47	48	22.11
156	103	4	21.67	47	48	22.33
157	103	4	21.21	47	48	22.53
158	103	4	20.74	47	48	22.71
159	103	4	20.25	47	48	22.87
160	103	3	51.29	47	48	31.81
161	103	3	50.81	47	48	31.95
162	103	3	50.33	47	48	32.07
163	103	3	49.83	47	48	32.17
164	103	3	49.33	47	48	32.25
165	103	3	23.76	47	48	35.99
166	103	3	23.76	47	48	39.4
167	103	2	16.38	47	48	39.4
168	103	2	16.38	47	48	24.43
169	103	2	10.42	47	48	21.23
170	103	1	48.86	47	48	19.5
171	103	0	59.46	47	48	28.94
172	103	0	26.47	47	48	35.85
173	103	0	16.72	47	48	43.4
174	103	0	4.37	47	48	56.01
175	103	0	0.8	47	49	6.58
176	103	0	0.8	47	49	27.1
177	102	59	59.65	47	49	27.1
178	102	59	59.65	47	52	20.21
179	103	0	9.63	47	52	20.21
180	103	0	9.63	47	52	26.97
181	103	0	20.27	47	52	26.97
182	103	0	20.27	47	52	30.21
183	103	0	45.73	47	52	26
184	103	1	0.52	47	52	23.65
185	103	1	15.27	47	52	21.3
186	103	1	41.83	47	52	17.02
187	103	2	8.35	47	52	12.77
188	103	2	17.24	47	52	11.27

Зөвшөөрөв:	.....	Кадастрын хэлтсийн дарга Д.Батмагнай
Хянасан:	.....	Зурагзүйн шүүлт хариуцсан мэргэжилтэн Д.Мягмарсүрэн



Зөвшөөрөв:	.....	Кадастрын хэлтсийн дарга Д.Батмагнай
Хянасан:	.....	Зурагзүйн шүүлт хариуцсан мэргэжилтэн Д.Мягмарсүрэн