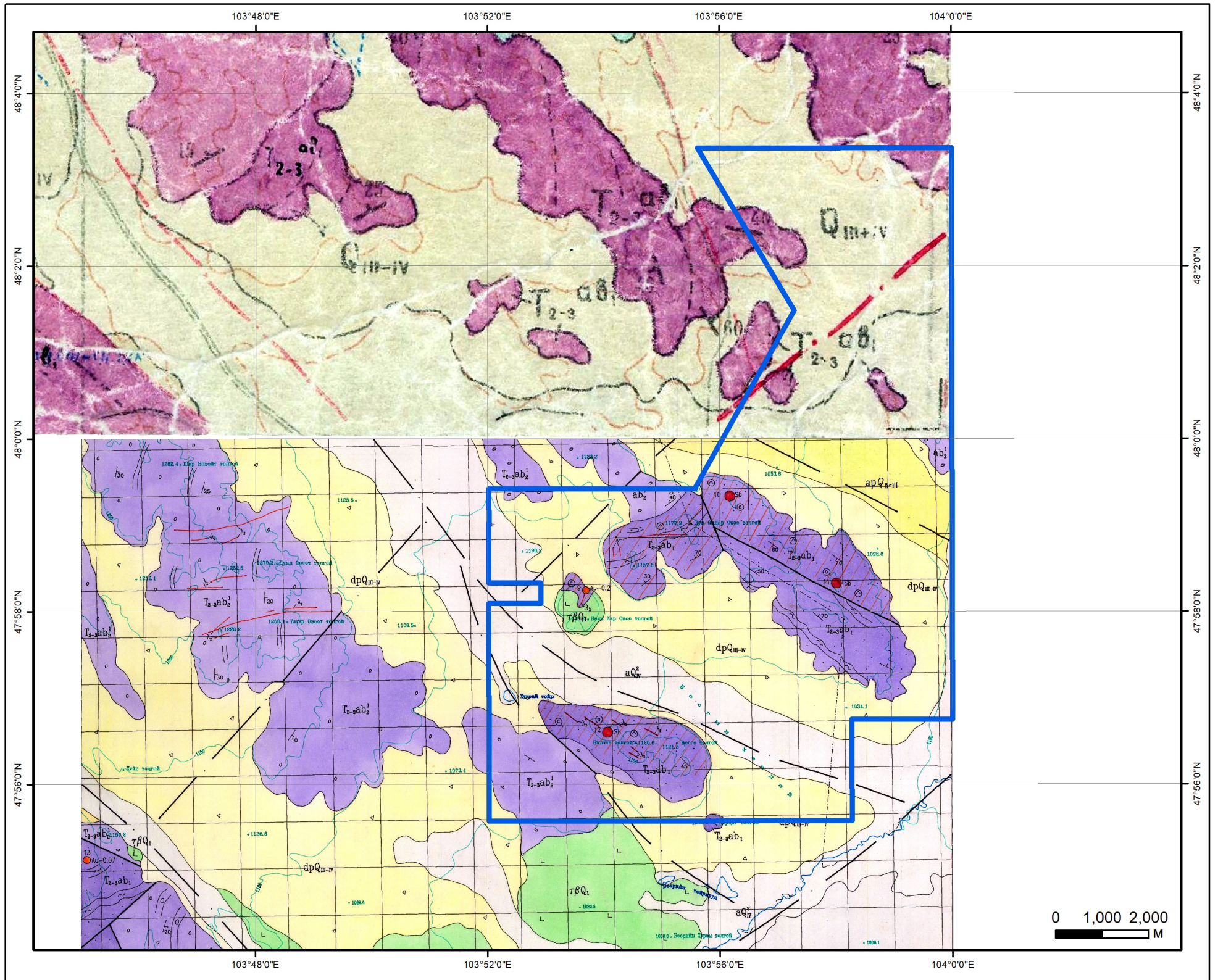




# СОНГОН ШАЛГАРУУЛАЛТЫН ТАЛБАЙ

Нэр:Их булаг

Код:



## ТАНИХ ТЭМДЭГ



Талбай



Алт /Илрэл/



Сурьма /Илрэл /

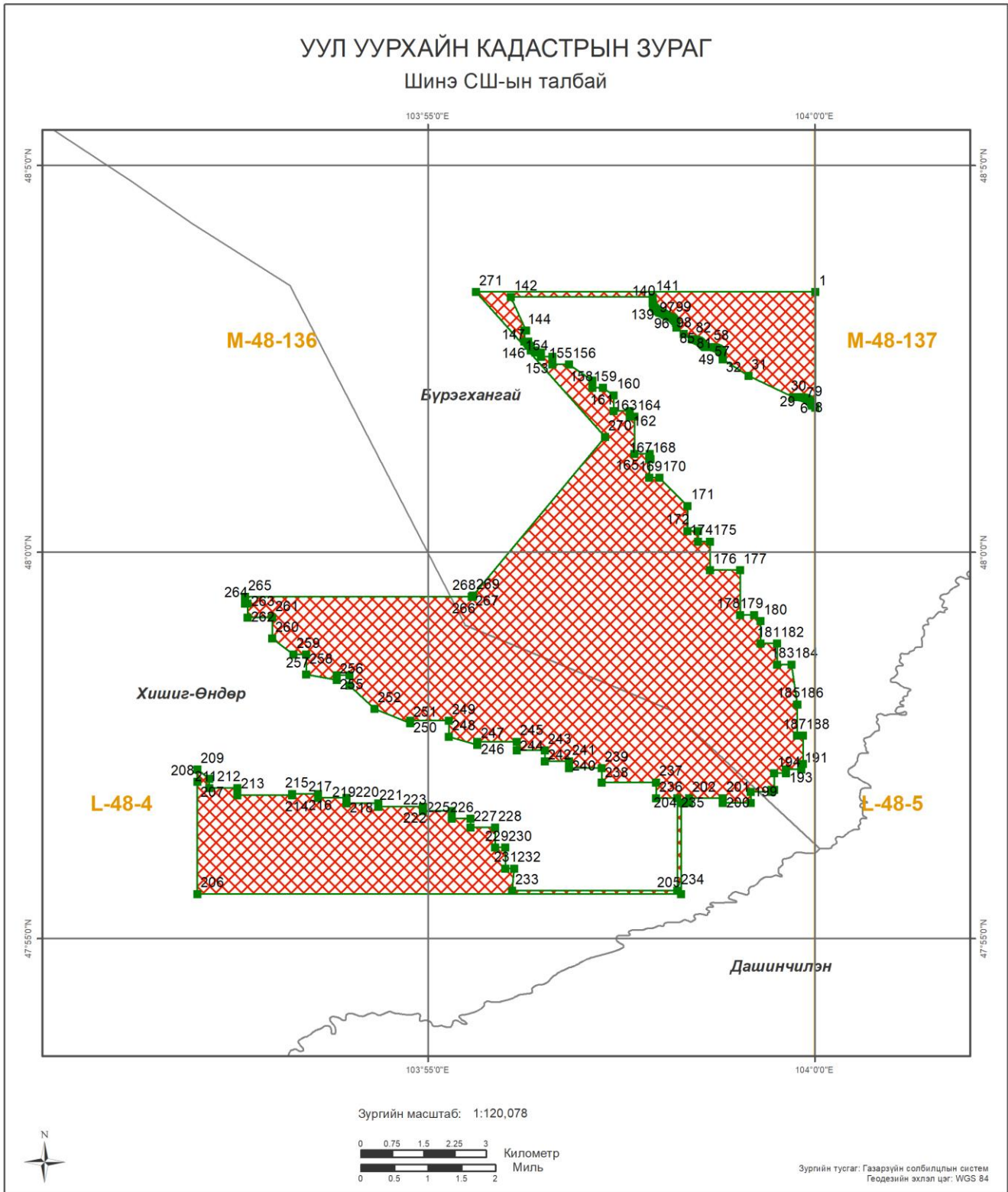
Геологийн судалгаа:

Тайлан: 2716, 5030, 2575, 5862, 4702, 2432, 3454, 3172, 4396, 4424, 4515

Булган аймаг, Бүрэгхангай, Хишиг-Өндөр сум	
Их булаг	
Талбайн хэмжээ:	9800.04 га
Планшет:	М-48-136, L-48-4
Масштаб:	1:100000
Ашигласан материал:	
Булган аймгийн Гурванбулаг, Дашинчилэн, Рапаант, Хишиг-Өндөр сумын Дашинчилэнгийн талбайд явуулсан 1:50000-ны масштабтай геологийн зураглал, ерөнхий эрлийн ажлын тайлан. Байршил: L-48-4-А,Б,В,Г, 16-А,Б. №5030	
Булган аймгийн нутагт хийсэн 1:200000-ны масштабын геологийн зураглалын тайлан /Орхон, Туул голын сав газрын геологийн тогтоц ба ашигт малтмал. Лист М-48-XXXII, XXXIII, L-48-III /Дашинчилэн №4 анги/. №2575	



### УУЛ УУРХАЙН КАДАСТРЫН ЗУРАГ Шинэ СШ-ын талбай



**БАЙРШИЛ ЗҮЙ**

- Аймаг
- Сум
- Нийслэл
- Аймгийн төв
- Сумын төв
- Нэг замтай төмөр зам
- Хоёр замтай
- Планшет [1:100 000]
- Ширгэдэггүй нуур
- Ширгэдэг нуур

**ӨРГӨДЛИЙН ТАЛБАЙ**

- Шинэ СШ-ын талбай





Компаний нэр: .....

Захирал: .....

Гарын үсэг: .....

Талбайн нэр: .....

Планшет #: М-48-136, М-48-137, L-48-4

Байршил:	Д/д	Хот, аймаг	Сум, дүүрэг
	1	Булган: 5598.35 Га	Бүрэгхангай: 2799.48 Га Хишиг-Өндөр: 2798.87 Га
	2		

Солбицлууд:	Д/д	Уртраг			Өргөрөг		
		град	мин	сек	град	мин	Сек
	1	104	0	0.51	48	3	22
	2	104	0	0.51	48	1	52.41
	3	103	59	57.65	48	1	53.75
	4	103	59	57.65	48	1	54
	5	103	59	57.64	48	1	54.4
	6	103	59	57.58	48	1	54.81
	7	103	59	57.48	48	1	55.21
	8	103	59	57.35	48	1	55.61
	9	103	59	57.18	48	1	56
	10	103	59	56.98	48	1	56.38
	11	103	59	56.74	48	1	56.75
	12	103	59	56.46	48	1	57.12
	13	103	59	56.15	48	1	57.47
	14	103	59	55.81	48	1	57.8
	15	103	59	55.44	48	1	58.13
	16	103	59	55.04	48	1	58.43
	17	103	59	54.61	48	1	58.72
	18	103	59	54.15	48	1	58.99
	19	103	59	53.67	48	1	59.24
	20	103	59	53.17	48	1	59.47
	21	103	59	52.65	48	1	59.67
	22	103	59	52.11	48	1	59.86
	23	103	59	51.55	48	2	0.02
	24	103	59	50.98	48	2	0.16
	25	103	59	50.4	48	2	0.27
	26	103	59	49.81	48	2	0.36
	27	103	59	49.21	48	2	0.42
	28	103	59	48.6	48	2	0.46
	29	103	59	48	48	2	0.47
	30	103	59	43.32	48	2	0.47
	31	103	59	8.5	48	2	16.83
	32	103	58	48.66	48	2	29.78
	33	103	58	48.66	48	2	33
	34	103	58	48.64	48	2	33.4
	35	103	58	48.59	48	2	33.81
	36	103	58	48.49	48	2	34.21
	37	103	58	48.36	48	2	34.61
	38	103	58	48.19	48	2	35
	39	103	58	47.98	48	2	35.38
	40	103	58	47.74	48	2	35.76
	41	103	58	47.47	48	2	36.12
	42	103	58	47.16	48	2	36.47
	43	103	58	46.82	48	2	36.81
	44	103	58	46.45	48	2	37.13
	45	103	58	46.04	48	2	37.43
	46	103	58	45.62	48	2	37.72
	47	103	58	45.16	48	2	37.99
	48	103	58	44.68	48	2	38.24
	49	103	58	44.18	48	2	38.47
	50	103	58	43.66	48	2	38.67
	51	103	58	43.12	48	2	38.86
	52	103	58	42.56	48	2	39.02
	53	103	58	41.99	48	2	39.16
	54	103	58	41.41	48	2	39.27
	55	103	58	40.81	48	2	39.36

Зөвшөөрөв:	.....	Кадастрын хэлтсийн дарга Д.Батмагнай
Хянасан:	.....	Зурагзүйн шүүлт хариуцсан мэргэжилтэн Д.Мягмарсүрэн



56	103	58	40.21	48	2	39.42
57	103	58	39.61	48	2	39.46
58	103	58	39	48	2	39.48
59	103	58	35.15	48	2	39.48
60	103	58	34.82	48	2	39.81
61	103	58	34.46	48	2	40.12
62	103	58	34.07	48	2	40.42
63	103	58	33.65	48	2	40.7
64	103	58	33.21	48	2	40.97
65	103	58	33	48	2	41.35
66	103	58	32.77	48	2	41.72
67	103	58	32.49	48	2	42.09
68	103	58	32.19	48	2	42.44
69	103	58	31.85	48	2	42.78
70	103	58	31.48	48	2	43.1
71	103	58	31.08	48	2	43.41
72	103	58	30.65	48	2	43.7
73	103	58	30.2	48	2	43.97
74	103	58	29.72	48	2	44.22
75	103	58	29.22	48	2	44.45
76	103	58	28.7	48	2	44.66
77	103	58	28.16	48	2	44.85
78	103	58	27.6	48	2	45.01
79	103	58	27.03	48	2	45.15
80	103	58	26.45	48	2	45.26
81	103	58	25.86	48	2	45.36
82	103	58	25.26	48	2	45.42
83	103	58	24.65	48	2	45.46
84	103	58	18.23	48	2	49.66
85	103	58	12.66	48	2	54.35
86	103	58	12.66	48	2	57
87	103	58	12.64	48	2	57.41
88	103	58	12.58	48	2	57.82
89	103	58	12.48	48	2	58.22
90	103	58	12.35	48	2	58.62
91	103	58	12.18	48	2	59.02
92	103	58	11.97	48	2	59.4
93	103	58	11.73	48	2	59.78
94	103	58	11.45	48	3	0.14
95	103	58	11.14	48	3	0.49
96	103	58	10.79	48	3	0.83
97	103	58	10.42	48	3	1.15
98	103	58	10.01	48	3	1.46
99	103	58	9.58	48	3	1.75
100	103	58	9.12	48	3	2.01
101	103	58	8.63	48	3	2.26
102	103	58	8.13	48	3	2.49
103	103	58	7.6	48	3	2.7
104	103	58	7.05	48	3	2.88
105	103	58	6.49	48	3	3.04
106	103	58	5.91	48	3	3.18
107	103	58	5.33	48	3	3.29
108	103	58	5.01	48	3	3.62
109	103	58	4.67	48	3	3.94
110	103	58	4.29	48	3	4.25
111	103	58	3.89	48	3	4.54
112	103	58	3.46	48	3	4.82
113	103	58	3.01	48	3	5.07
114	103	58	2.54	48	3	5.31
115	103	58	2.04	48	3	5.53
116	103	58	1.53	48	3	5.72
117	103	58	1	48	3	5.9
118	103	58	0.45	48	3	6.05
119	103	57	59.89	48	3	6.18
120	103	57	59.32	48	3	6.28
121	103	57	59.03	48	3	6.6
122	103	57	58.71	48	3	6.9
123	103	57	58.37	48	3	7.19
124	103	57	58	48	3	7.46
125	103	57	57.61	48	3	7.72
126	103	57	57.2	48	3	7.96
127	103	57	57	48	3	8.35
128	103	57	56.77	48	3	8.72

Зөвшөөрөв:	.....	Кадастрын хэлтсийн дарга Д.Батмагнай
Хянасан:	.....	Зурагзүйн шүүлт хариуцсан мэргэжилтэн Д.Мягмарсүрэн



129	103	57	56.5	48	3	9.08
130	103	57	56.19	48	3	9.43
131	103	57	55.86	48	3	9.77
132	103	57	55.49	48	3	10.09
133	103	57	55.09	48	3	10.39
134	103	57	54.67	48	3	10.68
135	103	57	54.67	48	3	12
136	103	57	54.65	48	3	12.4
137	103	57	54.59	48	3	12.81
138	103	57	54.5	48	3	13.2
139	103	57	54.37	48	3	13.6
140	103	57	54.2	48	3	13.99
141	103	57	54.18	48	3	18.21
142	103	56	4.16	48	3	18.21
143	103	56	16.13	48	2	52.08
144	103	56	14.74	48	2	52.08
145	103	56	14.74	48	2	43.5
146	103	56	17.6	48	2	43.5
147	103	56	17.6	48	2	40.32
148	103	56	19.83	48	2	40.32
149	103	56	19.83	48	2	36.83
150	103	56	23.32	48	2	36.83
151	103	56	23.32	48	2	34.92
152	103	56	27.46	48	2	34.92
153	103	56	27.46	48	2	31.74
154	103	56	36.36	48	2	31.74
155	103	56	36.36	48	2	25.7
156	103	56	49.49	48	2	25.7
157	103	57	7.5	48	2	13.31
158	103	57	7.5	48	2	7.59
159	103	57	15.83	48	2	7.59
160	103	57	24.03	48	2	1.96
161	103	57	24.03	48	1	49.47
162	103	57	36.43	48	1	49.47
163	103	57	36.43	48	1	45.34
164	103	57	39.92	48	1	45.34
165	103	57	39.92	48	1	16.42
166	103	57	51.77	48	1	16.42
167	103	57	52.6	48	1	12.28
168	103	57	51.68	48	1	12.28
169	103	57	51.68	48	0	57.98
170	103	57	59.39	48	0	57.98
171	103	58	21.36	48	0	36
172	103	58	21.36	48	0	16.5
173	103	58	29.5	48	0	16.5
174	103	58	29.5	48	0	8.35
175	103	58	38.72	48	0	8.35
176	103	58	38.72	47	59	46.1
177	103	59	2.06	47	59	46.1
178	103	59	2.06	47	59	11.37
179	103	59	13	47	59	11.37
180	103	59	17.8	47	59	6.58
181	103	59	17.8	47	58	49.11
182	103	59	30.83	47	58	49.11
183	103	59	30.83	47	58	32.83
184	103	59	41.78	47	58	32.83
185	103	59	46.56	47	58	1.88
186	103	59	46.26	47	58	1.88
187	103	59	46.26	47	57	37.72
188	103	59	50.89	47	57	37.72
189	103	59	50.89	47	57	15.55
190	103	59	49.52	47	57	15.55
191	103	59	49.52	47	57	11.51
192	103	59	37.52	47	57	11.51
193	103	59	37.52	47	57	8.43
194	103	59	28.27	47	57	8.43
195	103	59	28.27	47	56	55.51
196	103	59	26.56	47	56	55.51
197	103	59	26.56	47	56	54.03
198	103	59	10.28	47	56	54.03
199	103	59	10.28	47	56	45.19
200	103	58	48.7	47	56	45.19
201	103	58	48.7	47	56	48.89

Зөвшөөрөв:	.....	Кадастрын хэлтсийн дарга Д.Батмагнай
Хянасан:	.....	Зурагзүйн шүүлт хариуцсан мэргэжилтэн Д.Мягмарсүрэн



202	103	58	22.63	47	56	48.89
203	103	58	22.63	47	56	45.19
204	103	58	16.43	47	56	45.19
205	103	58	16.43	47	55	34.71
206	103	52	1.3	47	55	34.71
207	103	52	1.3	47	57	1.77
208	103	52	1.07	47	57	1.77
209	103	52	1.04	47	57	11.26
210	103	52	10.46	47	57	4.19
211	103	52	10.46	47	56	57.01
212	103	52	32.3	47	56	57.01
213	103	52	32.3	47	56	51.44
214	103	53	14.71	47	56	51.44
215	103	53	14.71	47	56	52.3
216	103	53	34.84	47	56	52.3
217	103	53	34.84	47	56	49.3
218	103	53	56.68	47	56	49.3
219	103	53	56.68	47	56	45.01
220	103	54	21.52	47	56	45.01
221	103	54	21.52	47	56	42.44
222	103	54	56.21	47	56	42.44
223	103	54	56.21	47	56	39.02
224	103	55	18.49	47	56	39.02
225	103	55	18.49	47	56	33.02
226	103	55	33.05	47	56	33.02
227	103	55	33.05	47	56	26.17
228	103	55	51.89	47	56	26.17
229	103	55	51.89	47	56	10.75
230	103	56	0.03	47	56	10.75
231	103	56	0.03	47	55	54.47
232	103	56	6.93	47	55	54.47
233	103	56	5.2	47	55	37.18
234	103	58	13.45	47	55	37.18
235	103	58	13.45	47	56	48.89
236	103	57	56.7	47	56	48.89
237	103	57	56.7	47	57	1.23
238	103	57	14.73	47	57	1.23
239	103	57	14.73	47	57	12.37
240	103	56	49.46	47	57	12.37
241	103	56	49.46	47	57	17.51
242	103	56	30.61	47	57	17.51
243	103	56	30.61	47	57	26.07
244	103	56	8.77	47	57	26.07
245	103	56	8.77	47	57	32.92
246	103	55	38.36	47	57	32.92
247	103	55	38.36	47	57	30.57
248	103	55	16.09	47	57	36.56
249	103	55	16.09	47	57	49.2
250	103	54	46.11	47	57	49.2
251	103	54	46.11	47	57	47.29
252	103	54	18.47	47	57	58.34
253	103	53	58.99	47	58	16.47
254	103	53	58.99	47	58	24.32
255	103	53	49.14	47	58	24.32
256	103	53	49.14	47	58	20.71
257	103	53	25.59	47	58	25.28
258	103	53	25.59	47	58	40.6
259	103	53	15.49	47	58	40.6
260	103	52	59.03	47	58	52.96
261	103	52	59.03	47	59	9.29
262	103	52	40.19	47	59	9.29
263	103	52	40.19	47	59	20
264	103	52	38.04	47	59	20
265	103	52	38.04	47	59	25.37
266	103	55	34.05	47	59	25.37
267	103	55	34.28	47	59	25.65
268	103	55	34.88	47	59	25.65
269	103	55	34.88	47	59	26.37
270	103	57	17.37	48	1	29.38
271	103	55	37.31	48	3	22

Зөвшөөрөв:	.....	Кадастрын хэлтсийн дарга Д.Батмагнай
Хянасан:	.....	Зурагзүйн шүүлт хариуцсан мэргэжилтэн Д.Мягмарсүрэн



Зөвшөөрөв:	.....	Кадастрын хэлтсийн дарга Д.Батмагнай
Хянасан:	.....	Зурагзүйн шүүлт хариуцсан мэргэжилтэн Д.Мягмарсүрэн