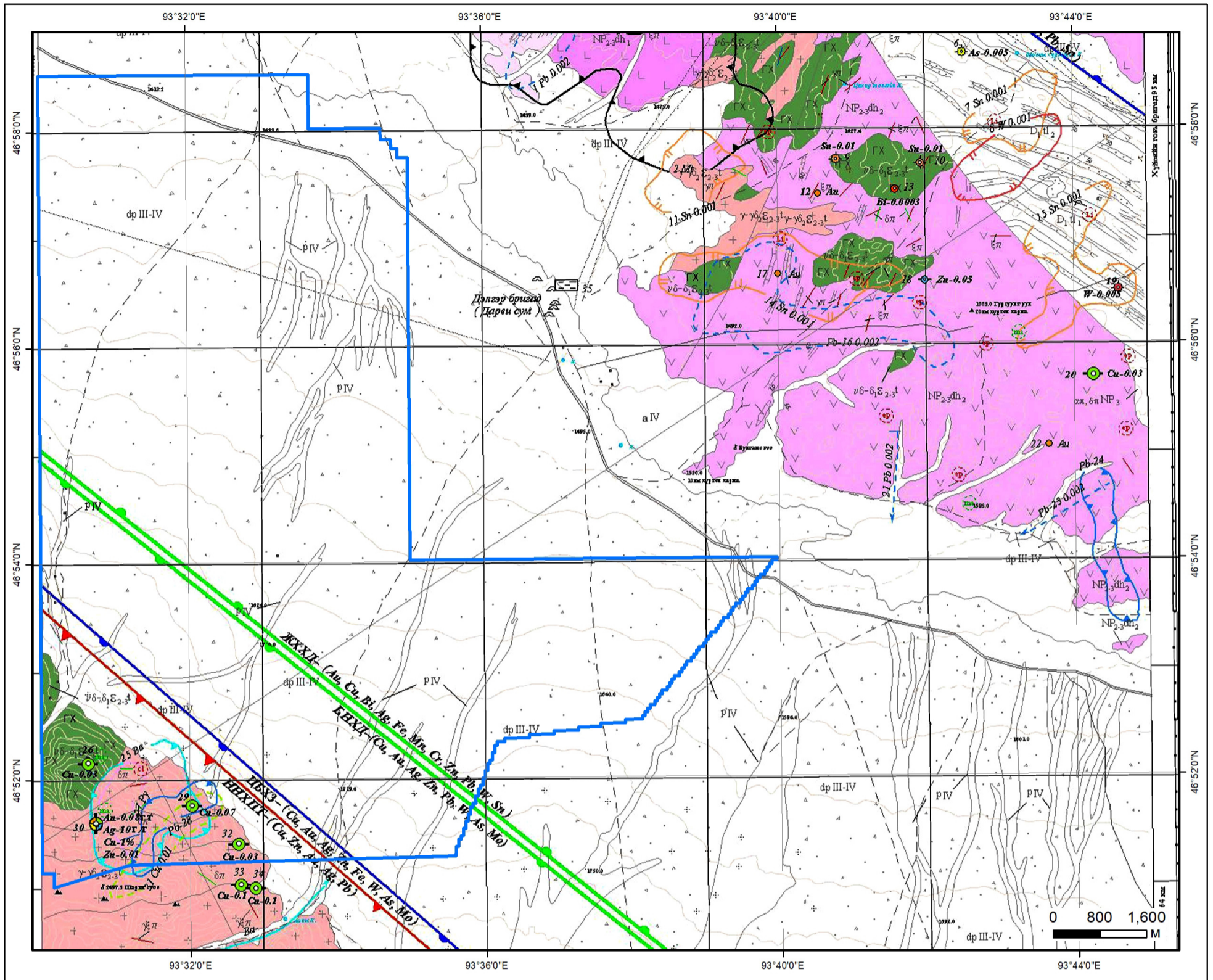




СОНГОН ШАЛГАРУУЛАЛТЫН ТАЛБАЙ

Нэр: Хөшөөт
Код:



ТАНИХ ТЭМДЭГ

Талбай

Зэс /Эрдэсжсэн цэг/

Зэс /Цэгэн гажил/

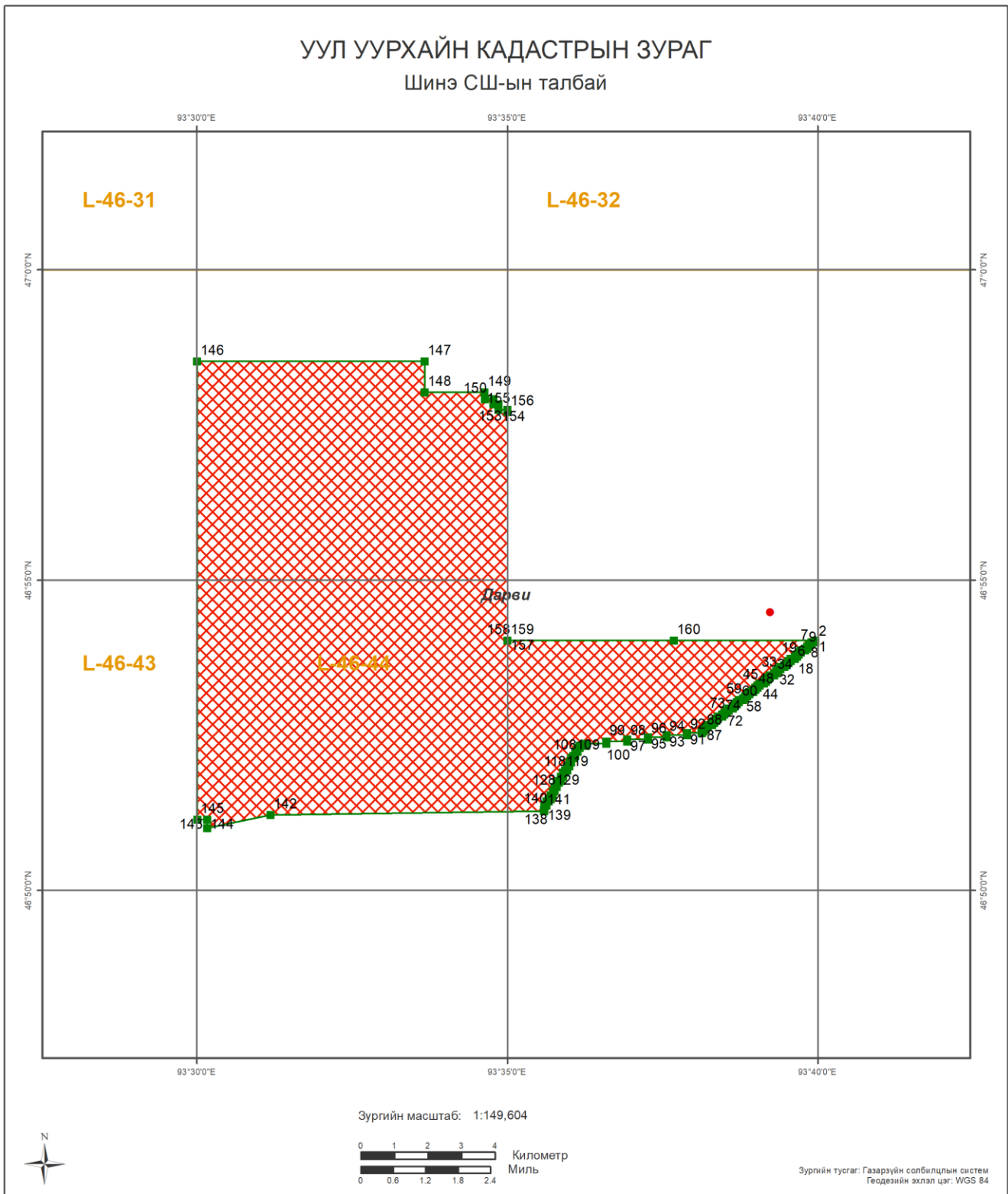
Геологийн судалгаа:

Тайлан: 1936 2456 2767 4861 5090 5306 7770

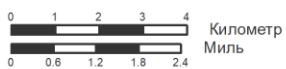
Ховд аймаг, Дарив сум	
Хөшөөт / /	
Талбайн хэмжээ:	10135.05 га
Планшет:	L-46-44
Масштаб:	1:80000
Ашигласан материал:	
Ховд аймгийн Дарви, Говь-Алтай аймгийн Хөхморьт, Дарви сумдын нутагт 2004-2007 онд гүйцэтгэсэн 1:50000-ны масштабын зураглал, ерөнхий эрлийн ажлын тайлан. №5795	



УУЛ УУРХАЙН КАДАСТРЫН ЗУРАГ Шинэ СШ-ын талбай



Зургийн масштаб: 1:149,604



Зургийн тусгаг: Газарзүйн солбицлын систем
Геодезийн эхлэл цэг: WGS 84

БАЙРШИЛ ЗҮЙ

- Аймаг
- Сум
- Нийслэл
- Аймгийн төв
- Сумын төв
- Нэг замтай төмөр зам
- Хоёр замтай
- Планшет [1:100 000]
- Ширгэдэггүй нуур
- Ширгэдэг нуур

ӨРГӨДЛИЙН ТАЛБАЙ

- Шинэ СШ-ын талбай





Компаний нэр:

Захирал:

Гарын үсэг:

Талбайн нэр: Хөшөөт

Планшет #: L-46-44

Байршил:	Д/д	Хот, аймаг	Сум, дүүрэг
	1	Ховд: 10135.11 Га	Дарви: 10135.11 Га

Солбицлууд:	Д/д	Уртраг			Өргөрөг		
		град	мин	сек	град	мин	Сек
	1	93	39	57.37	46	54	1.51
	2	93	39	57.38	46	54	0.05
	3	93	39	53.38	46	54	0.04
	4	93	39	53.36	46	53	58.04
	5	93	39	51.36	46	53	58.04
	6	93	39	51.35	46	53	56.05
	7	93	39	49.35	46	53	56.06
	8	93	39	49.35	46	53	54.06
	9	93	39	47.33	46	53	54.06
	10	93	39	47.34	46	53	52.05
	11	93	39	43.36	46	53	52.06
	12	93	39	43.37	46	53	50.04
	13	93	39	41.37	46	53	50.05
	14	93	39	41.37	46	53	48.06
	15	93	39	39.37	46	53	48.08
	16	93	39	39.38	46	53	46.05
	17	93	39	37.38	46	53	46.06
	18	93	39	37.37	46	53	44.04
	19	93	39	33.37	46	53	44.06
	20	93	39	33.36	46	53	42.03
	21	93	39	31.38	46	53	42.05
	22	93	39	31.37	46	53	40.04
	23	93	39	29.36	46	53	40.06
	24	93	39	29.39	46	53	38.06
	25	93	39	27.37	46	53	38.05
	26	93	39	27.38	46	53	36.05
	27	93	39	23.38	46	53	36.06
	28	93	39	23.39	46	53	34.05
	29	93	39	21.37	46	53	34.04
	30	93	39	21.37	46	53	32.06
	31	93	39	19.37	46	53	32.06
	32	93	39	19.38	46	53	30.05
	33	93	39	17.36	46	53	30.05
	34	93	39	17.37	46	53	28.06
	35	93	39	13.37	46	53	28.04
	36	93	39	13.4	46	53	26.06
	37	93	39	11.37	46	53	26.08
	38	93	39	11.36	46	53	24.06
	39	93	39	9.38	46	53	24.07
	40	93	39	9.39	46	53	22.05
	41	93	39	7.37	46	53	22.07
	42	93	39	7.38	46	53	20.04
	43	93	39	3.36	46	53	20.07
	44	93	39	3.37	46	53	18.05
	45	93	39	1.37	46	53	18.06
	46	93	39	1.38	46	53	16.05
	47	93	38	59.37	46	53	16.07
	48	93	38	59.38	46	53	14.05
	49	93	38	57.36	46	53	14.06
	50	93	38	57.39	46	53	12.07
	51	93	38	53.39	46	53	12.07
	52	93	38	53.4	46	53	10.04
	53	93	38	51.4	46	53	10.07
	54	93	38	51.39	46	53	8.05
	55	93	38	49.38	46	53	8.07

Зөвшөөрөв:	Геологи, уул уурхайн кадастрын хэлтсийн дарга Д.Батмагнай
Хянасан:	Зурагзүйн шүүлт хариуцсан мэргэжилтэн Д.Мягмарсүрэн



56	93	38	49.39	46	53	6.06
57	93	38	47.37	46	53	6.06
58	93	38	47.4	46	53	4.06
59	93	38	43.38	46	53	4.07
60	93	38	43.39	46	53	2.05
61	93	38	41.39	46	53	2.07
62	93	38	41.4	46	53	0.06
63	93	38	39.4	46	53	0.06
64	93	38	39.41	46	52	58.04
65	93	38	37.39	46	52	58.07
66	93	38	37.39	46	52	56.06
67	93	38	33.39	46	52	56.07
68	93	38	33.42	46	52	54.06
69	93	38	31.4	46	52	54.08
70	93	38	31.41	46	52	52.06
71	93	38	29.39	46	52	52.07
72	93	38	29.42	46	52	50.07
73	93	38	27.4	46	52	50.07
74	93	38	27.41	46	52	48.05
75	93	38	23.41	46	52	48.05
76	93	38	23.42	46	52	46.05
77	93	38	21.38	46	52	46.06
78	93	38	21.41	46	52	44.05
79	93	38	19.41	46	52	44.06
80	93	38	19.4	46	52	42.05
81	93	38	17.41	46	52	42.07
82	93	38	17.4	46	52	40.06
83	93	38	13.4	46	52	40.07
84	93	38	13.4	46	52	38.04
85	93	38	11.39	46	52	38.05
86	93	38	11.41	46	52	36.04
87	93	38	9.38	46	52	36.06
88	93	38	9.39	46	52	34.05
89	93	38	7.41	46	52	34.05
90	93	38	7.44	46	52	32.06
91	93	37	53.41	46	52	32.05
92	93	37	53.41	46	52	30.06
93	93	37	33.38	46	52	30.05
94	93	37	33.41	46	52	28.06
95	93	37	15.4	46	52	28.06
96	93	37	15.4	46	52	26.06
97	93	36	55.39	46	52	26.06
98	93	36	55.4	46	52	24.05
99	93	36	35.39	46	52	24.05
100	93	36	35.44	46	52	22.06
101	93	36	15.41	46	52	22.04
102	93	36	15.44	46	52	20.05
103	93	36	9.38	46	52	20.04
104	93	36	9.41	46	52	18.05
105	93	36	7.41	46	52	18.04
106	93	36	7.43	46	52	14.06
107	93	36	5.43	46	52	14.04
108	93	36	5.43	46	52	10.04
109	93	36	3.43	46	52	10.03
110	93	36	3.44	46	52	8.04
111	93	36	1.42	46	52	8.03
112	93	36	1.44	46	52	4.04
113	93	35	59.42	46	52	4.04
114	93	35	59.44	46	52	0.03
115	93	35	57.44	46	52	0.03
116	93	35	57.42	46	51	56.05
117	93	35	55.42	46	51	56.04
118	93	35	55.43	46	51	54.04
119	93	35	53.43	46	51	54.03
120	93	35	53.44	46	51	50.01
121	93	35	51.44	46	51	50.02
122	93	35	51.45	46	51	46.03
123	93	35	49.43	46	51	46.03
124	93	35	49.44	46	51	44.03
125	93	35	47.44	46	51	44.04
126	93	35	47.44	46	51	40.03
127	93	35	45.44	46	51	40.04
128	93	35	45.44	46	51	36.03

Зөвшөөрөв:	Геологи, уул уурхайн кадастрын хэлтсийн дарга Д.Батмагнай
Хянасан:	Зурагзүйн шүүлт хариуцсан мэргэжилтэн Д.Мягмарсүрэн



129	93	35	43.44	46	51	36.04
130	93	35	43.44	46	51	32.05
131	93	35	41.44	46	51	32.04
132	93	35	41.46	46	51	28.04
133	93	35	39.45	46	51	28.02
134	93	35	39.45	46	51	26.04
135	93	35	37.44	46	51	26.03
136	93	35	37.44	46	51	22.02
137	93	35	35.44	46	51	22.03
138	93	35	35.45	46	51	20.02
139	93	35	35.42	46	51	18.02
140	93	35	35.08	46	51	18.03
141	93	35	35.12	46	51	16.92
142	93	31	10.87	46	51	13.02
143	93	30	9.48	46	51	0.4
144	93	30	9.58	46	51	8.41
145	93	30	0.01	46	51	8.4
146	93	30	0.01	46	58	31.53
147	93	33	39.68	46	58	31.53
148	93	33	39.68	46	58	1.52
149	93	34	37.68	46	58	1.52
150	93	34	37.81	46	57	55.02
151	93	34	46.21	46	57	55.04
152	93	34	46.23	46	57	50.01
153	93	34	51.28	46	57	50.05
154	93	34	51.24	46	57	45.02
155	93	34	59.67	46	57	45.01
156	93	34	59.67	46	57	42.79
157	93	34	59.66	46	54	1.51
158	93	34	59.67	46	54	1.51
159	93	34	59.67	46	54	1.51
160	93	37	40.38	46	54	1.51

Зөвшөөрөв:	Геологи, уул уурхайн кадастрын хэлтсийн дарга Д.Батмагнай
Хянасан:	Зурагзүйн шүүлт хариуцсан мэргэжилтэн Д.Мягмарсүрэн

СОНГОН ШАЛГАРУУЛАЛТЫН ТАЛБАЙ

Нэр: Хөшөөт
Код:
Планшет: L-46-44

Судалгааны ажлын жагсаалт

№	Тайлан дугаар	Тайлангийн нэр	Зохиогч	Он
1	1936	Баянхонгор, Говь-Алтай аймгийн нутагт хийсэн давсны эрэл-шалгуурын ажлын үр дүнгийн тайлан	А.Баасанжав, Д.Равжир	1972
2	2456	Алтайн талбайд хийсэн агаарын геофизикийн 1:1000000-ын масштабын комплекс зураглалын тайлан /геологийн даалгавар МГСЭ-32/	Ю.С.Шмелёв, В.И.Панев, А.В.Исаков	1984
3	2767	Ховд аймгийн зүүн урьд хэсэгт гүйцэтгэсэн 1:500000-ны масштабын геологи, гидрогеологийн зураглалын тайлан	Ё.Мөнхбат, Д.Жанчив Г.Г.Моргунов	1979
4	4861	Тонхилын 1-р ангийн 1988-1991 онд хийсэн 1:200000-ны масштабын геологийн бүлэгчилсэн зураглалын ажлын үр дүнгийн тайлан. L-46-X, XI, XII, XVI, XVII, XVIII, XXIII, XXIV	Д.Тогтох, А.Баатархуяг, С.Баярдалай	1995
5	5090	Баруун Монголын 1:500000-ны масштабын гидрогеологийн зураг, тайлбар бичиг	Н. Жадамбаа	1998
6	5306	Монгол-Алтайн талбайн үнэт, өнгөт, ховор, төмөрлөгийн 1:200000-ны масштабын прогноз-металлогений зураг зохиох сэдэвчилсэн судалгааны ажлын үр дүнгийн тайлан	С.Дандар Ш.Энхбаатар	2000
7	5795	Ховд аймгийн Дарви, Говь-Алтай аймгийн Хөхморьт, Дарви сумдын нутагт 2004-2007 онд гүйцэтгэсэн 1:50000-ны масштабын зураглал, ерөнхий эрлийн ажлын тайлан Буянтын талбай (L-46-32-А,Б,В,Г, L-46-44-А,Б,В,Г)	Ч.Очирхуяг, Д. Хэрлэн, Б. Баттогтох	2007
8	7770	"УГЗ-200 Баруун Монгол-Ү төслийн хүрээнд Ховд, Говь-Алтай, Завхан, Баянхонгор аймгуудын зарим нутгийг хамарсан Б-V талбайд 2011-2014 онуудад гүйцэтгэсэн 1:200000-ны масштабын геологийн иж бүрдэл зураг зохиох төслийн үр дүнгийн тайлан. Байршил: L-46-IY. Y. YI. X. XI. XII. XYII. XYIII. XXIII. XXIY. L-47-XIX. XX. XXI. I. YII. XIII. XIY. XY	Ө.Жамьяндорж Ш.Даваа Б.Дамдинжав Ж.Мөнхжин Д.Эрдэнэчимэг Н.Оюунгэрэл Э.Одтуяа Д.Батчулуун Г.Хонгорзул	2015