

## СОНГОН ШАЛГАРУУЛАЛТЫН ТАЛБАЙ

Нэр: **Шинэстэй**

Код:

Планшет: М-49-116

### Судалгааны ажлын жагсаалт

№	Тайлан дугаар	Тайлангийн нэр	Зохиогч	Он
1	1289	Дорноговь аймагт хийсэн геофизикийн иж бүрэн судалгааны тайлан	А.И.Захаров, П.П.Степанов, В.И.Фомина	1949
2	1604	Улаанбаатар-Замын-Үүдийн төмөр замын дагуух нутагт хийсэн 1:200000-ны масштабын агаарын соронзон зураглалын тайлан	В.И.Блюменцвайг, Ю.К.Рыжов, Т.В.Рыжова	1964
3	1730	Төв Монголд хийсэн 1:200000-ны масштабын агаарын соронзон зураглалын тайлан	В.И.Блюменцвайг, А.И.Попов	1967
4	2448	Зүүн Монголын нутагт хийсэн агаарын ба автогамма спектрометрийн 1:25000-ны масштабын зураглалын тайлан /геологийн даалгавар МГСЭ-11/	Д.А.Самович, Л.Д.Чирцов, А.И.Марков	1977
5	4039	Монголын Зүүн хилийн дагуух 100 км бүсэд 1973-1985 онуудад хийсэн геологийн эрлийн ажлын үр дүнгийн тайлан ( М-49,М-50, Талбай: Хэрлэн, Онон, Баяндун, Навчит гол, Балж, Эрээн даваа, Дөч гол, Чулуун хүрээт )	Б.В.Щекин, А.И.Щекина	1985
6	4409	Онон-Балжийн сав газарт хийсэн 1:200000-ны масштабын геологийн зураглалын ажлын тайлан (М-49-XXII,XXIII, XXVII, XXVIII).	Б.Бямба Б.Алтан-Очир Х.Энхтүвшин П.Хосбаяр Ц.Дэмбэрэлдагва Л.Сэлэнгэмөрөн Б.Бат-Эрдэнэ О.Гэрэлмаа Б.Ганбат	1990
7	4465	Зүүн Хойт Монголын 1:500000-ны масштабын гидрогеологийн зураг, тайлбар бичиг (хавтгай М-47-ГБ,М-48-А,Б,В,Г,М-49-Б,В,Г,М-50-А,В)	Р.Я.Колдышева, Д.В.Ефимова, А.П.Гришина	1991
8	4515	1987-88 онд явуулсан геофизикийн сэдэвчилсэн судалгааны үр дүнгийн тайлан	Д.Одхүү Б.Цог-Очир Ц.Жамъян-Очир	1989
9	6970	Хэнтий аймгийн Дадал, Норовлин, Баян-Адарга, Дорнод аймгийн Баян-Уул сумдын нутагт 2010-2012 онд гүйцэтгэсэн Уран дөш 1:50000-ны масштабын геологийн зураглал,	Г.Мөнхзул Д.Хаш-Эрдэнэ Я.Дагва-Очир	2012

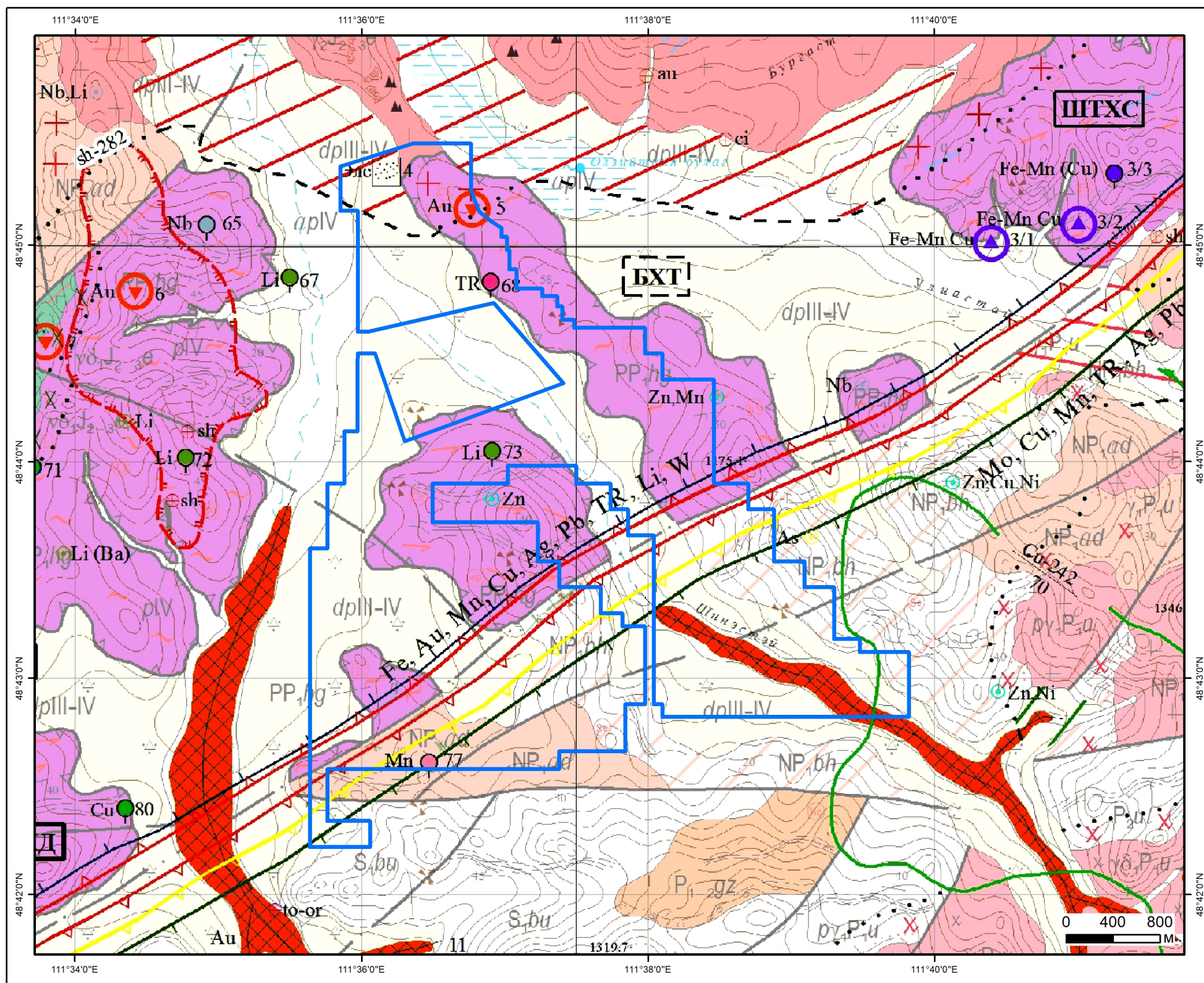
		ерөнхий эрлийн ажлын үр дүнгийн тайлан Байршил: М-49- 116-Б,В,Г, М-49-117-А,В,Г		
--	--	--	--	--



# СОНГОН ШАЛГАРУУЛАЛТЫН ТАЛБАЙ

Нэр: Шинэстэй

Код:



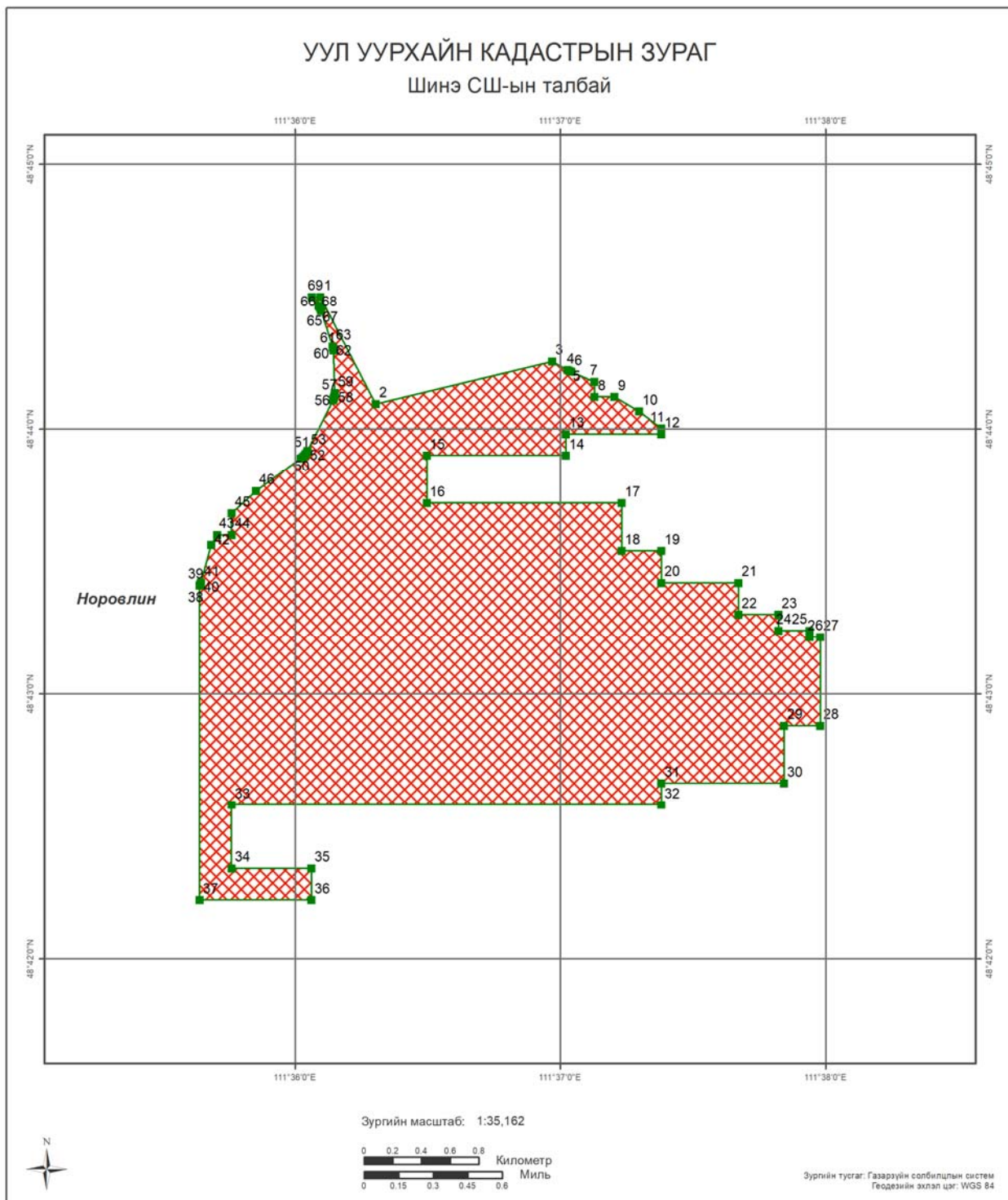
## ТАНИХ ТЭМДЭГ

- Талбай
- ▼ Алт/Илрэл/
- Барилгын элс/Илрэл/
- Алт-шороон/Илрэл/
- Маарганц /Эрдэсжсэн цэг/
- Лити /Эрдэсжсэн цэг/
- <sup>TR</sup> Церийн бүлэг (цери-лантан) /Эрдэсжсэн цэг/

Геологийн судалгаа:

Тайлан: 4039, 4409, 4465, 1604, 1730, 4515, 1289, 2448

Хэнтий аймаг, Норовлин сум	
Шинэстэй //	
Талбайн хэмжээ:	1352.45 га
Планшет:	М-49-116
Масштаб:	1:40000
Ашигласан материал: Хэнтий аймгийн Дадал, Норовлин, Баян-Адарга, Дорнод аймгийн Баян-Уул сумдын нутагт 2010-2012 онд гүйцэтгэсэн Уран дөш 1:50000-ны масштабын геологийн зураглал, ерөнхий эрлийн ажлын үр дүнгийн тайлан №6970	



**БАЙРШИЛ ЗҮЙ**

- |  |             |  |                      |
|--|-------------|--|----------------------|
|  | Аймаг       |  | Наг замтай төмөр зам |
|  | Сум         |  | Хоёр замтай          |
|  | Нийслэл     |  | Планшет [1:100 000]  |
|  | Аймгийн төв |  | Ширгэдэггүй куур     |
|  | Сумын төв   |  | Ширгэдэг куур        |

**ӨРГӨДЛИЙН ТАЛБАЙ**

- Шинэ СШ-ын талбай





Компаний нэр: .....

Захирал: .....

Гарын үсэг: .....

Талбайн нэр: .....

Планшет #: М-49-116

Байршил:	Д/д	Хот, аймаг	Сум, дүүрэг
	1	Хэнтий: 640.06 Га	Норовлин: 640.06 Га

Солбицлууд:

Д/д	Уртраг			Өргөрөг		
	град	мин	сек	град	мин	Сек
1	111	36	5.63	48	44	30.01
2	111	36	18.18	48	44	5.72
3	111	36	58.07	48	44	15.37
4	111	37	1.61	48	44	13.36
5	111	37	1.99	48	44	13.16
6	111	37	2.4	48	44	12.97
7	111	37	7.65	48	44	10.72
8	111	37	7.65	48	44	7.32
9	111	37	12.21	48	44	7.32
10	111	37	17.74	48	44	4.03
11	111	37	22.82	48	44	0.17
12	111	37	22.82	48	43	58.86
13	111	37	1.2	48	43	58.86
14	111	37	1.2	48	43	54.01
15	111	36	29.7	48	43	54.01
16	111	36	29.7	48	43	43.21
17	111	37	13.8	48	43	43.21
18	111	37	13.8	48	43	32.41
19	111	37	22.8	48	43	32.41
20	111	37	22.8	48	43	25.21
21	111	37	40.26	48	43	25.21
22	111	37	40.26	48	43	18.01
23	111	37	49.27	48	43	18.01
24	111	37	49.27	48	43	14.41
25	111	37	56.35	48	43	14.41
26	111	37	56.35	48	43	12.97
27	111	37	58.8	48	43	12.97
28	111	37	58.8	48	42	52.81
29	111	37	50.55	48	42	52.81
30	111	37	50.55	48	42	39.72
31	111	37	22.8	48	42	39.72
32	111	37	22.8	48	42	34.81
33	111	35	45.6	48	42	34.81
34	111	35	45.6	48	42	20.41
35	111	36	3.6	48	42	20.41
36	111	36	3.6	48	42	13.21
37	111	35	38.4	48	42	13.21
38	111	35	38.4	48	43	24.6
39	111	35	38.43	48	43	24.66
40	111	35	38.55	48	43	24.95
41	111	35	38.64	48	43	25.24
42	111	35	40.97	48	43	33.8
43	111	35	42.34	48	43	36.01
44	111	35	45.6	48	43	36.01
45	111	35	45.6	48	43	40.88
46	111	35	51.08	48	43	45.94
47	111	36	1.24	48	43	53.3
48	111	36	1.57	48	43	53.56
49	111	36	1.88	48	43	53.84
50	111	36	2.15	48	43	54.12
51	111	36	2.39	48	43	54.42
52	111	36	2.6	48	43	54.73
53	111	36	2.78	48	43	55.05
54	111	36	8.53	48	44	6.54
55	111	36	8.67	48	44	6.85
56	111	36	8.77	48	44	7.17

Зөвшөөрөв:	.....	Кадастрын хэлтсийн дарга Д.Батмагнай
Хянасан:	.....	Зурагзүйн шүүлт хариуцсан мэргэжилтэн Д.Мягмарсүрэн



57	111	36	8.85	48	44	7.5
58	111	36	8.89	48	44	7.82
59	111	36	8.9	48	44	8.15
60	111	36	8.64	48	44	17.81
61	111	36	8.61	48	44	18.12
62	111	36	8.56	48	44	18.43
63	111	36	8.48	48	44	18.74
64	111	36	5.87	48	44	26.84
65	111	36	5.75	48	44	27.14
66	111	36	5.6	48	44	27.45
67	111	36	5.43	48	44	27.74
68	111	36	5.22	48	44	28.03
69	111	36	3.69	48	44	30.01

Зөвшөөрөв:	.....	Кадастрын хэлтсийн дарга Д.Батмагнай
Хянасан:	.....	Зурагзүйн шүүлт хариуцсан мэргэжилтэн Д.Мягмарсүрэн