

СОНГОН ШАЛГАРУУЛАЛТЫН ТАЛБАЙ

Нэр: Улиастай

Код:

Планшет: М-49-116

Судалгааны ажлын жагсаалт

№	Тайлан дугаар	Тайлангийн нэр	Зохиогч	Он
1	1289	Дорноговь аймагт хийсэн геофизикийн иж бүрэн судалгааны тайлан	А.И.Захаров, П.П.Степанов, В.И.Фомина	1949
2	1604	Улаанбаатар-Замын-Үүдийн төмөр замын дагуух нутагт хийсэн 1:200000-ны масштабын агаарын соронзон зураглалын тайлан	В.И.Блюменцвайг, Ю.К.Рыжов, Т.В.Рыжова	1964
3	1730	Төв Монголд хийсэн 1:200000-ны масштабын агаарын соронзон зураглалын тайлан	В.И.Блюменцвайг, А.И.Попов	1967
4	2448	Зүүн Монголын нутагт хийсэн агаарын ба автогамма спектрометрийн 1:25000-ны масштабын зураглалын тайлан /геологийн даалгавар МГСЭ-11/	Д.А.Самович, Л.Д.Чирцов, А.И.Марков	1977
5	4039	Монголын Зүүн хилийн дагуух 100 км бүсэд 1973-1985 онуудад хийсэн геологийн эрлийн ажлын үр дүнгийн тайлан (М-49,М-50, Талбай: Хэрлэн, Онон, Баяндун, Навчит гол, Балж, Эрээн даваа, Дөч гол, Чулуун хүрээт)	Б.В.Щекин, А.И.Щекина	1985
6	4409	Онон-Балжийн сав газарт хийсэн 1:200000-ны масштабын геологийн зураглалын ажлын тайлан (М-49-XXII,XXIII, XXVII, XXVIII).	Б.Бямба Б.Алтан-Очир Х.Энхтүвшин П.Хосбаяр Ц.Дэмбэрэлдагва Л.Сэлэнгэмөрөн Б.Бат-Эрдэнэ О.Гэрэлмаа Б.Ганбат	1990
7	4465	Зүүн Хойт Монголын 1:500000-ны масштабын гидрогеологийн зураг, тайлбар бичиг (хавтгай М-47-ГБ,М-48-А,Б,В,Г,М-49-Б,В,Г,М-50-А,В)	Р.Я.Колдышева, Д.В.Ефимова, А.П.Гришина	1991
8	4515	1987-88 онд явуулсан геофизикийн сэдэвчилсэн судалгааны үр дүнгийн тайлан	Д.Одхүү Б.Цог-Очир Ц.Жамъян-Очир	1989
9	6970	Хэнтий аймгийн Дадал, Норовлин, Баян-Адарга, Дорнод аймгийн Баян-Уул сумдын нутагт 2010-2012 онд гүйцэтгэсэн Уран дөш 1:50000-ны масштабын геологийн зураглал,	Г.Мөнхзул Д.Хаш-Эрдэнэ Я.Дагва-Очир	2012

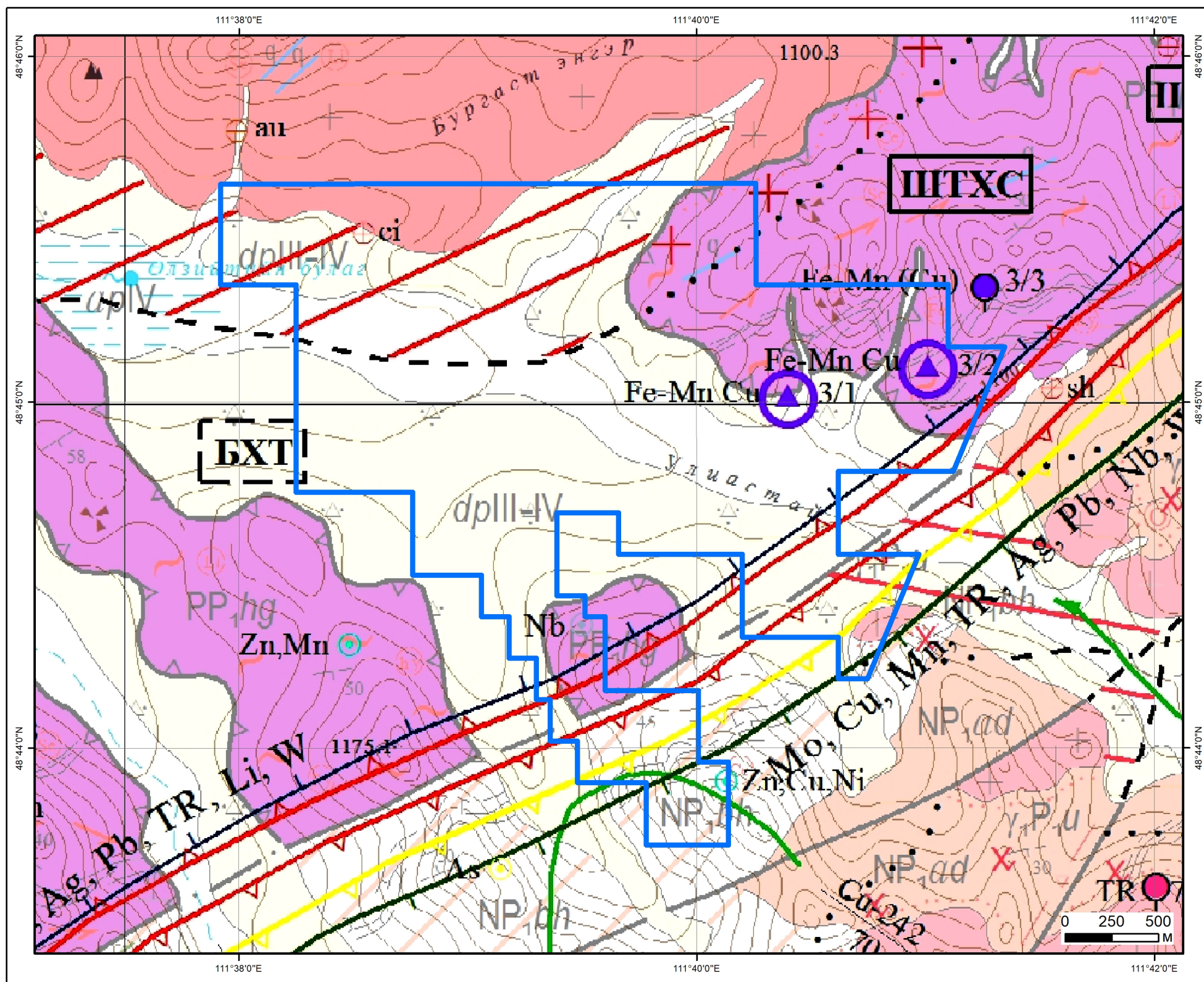
		ерөнхий эрлийн ажлын үр дүнгийн тайлан Байршил: М-49- 116-Б,В,Г, М-49-117-А,В,Г		
--	--	--	--	--



СОНГОН ШАЛГАРУУЛАЛТЫН ТАЛБАЙ

Нэр: Улиастай

Код:



ТАНИХ ТЭМДЭГ

Талбай

Fe-Mn

Төмөр-Маарганц /Илрэл/

cs

Касситерит /Эрдсийн цэгэн гажил/

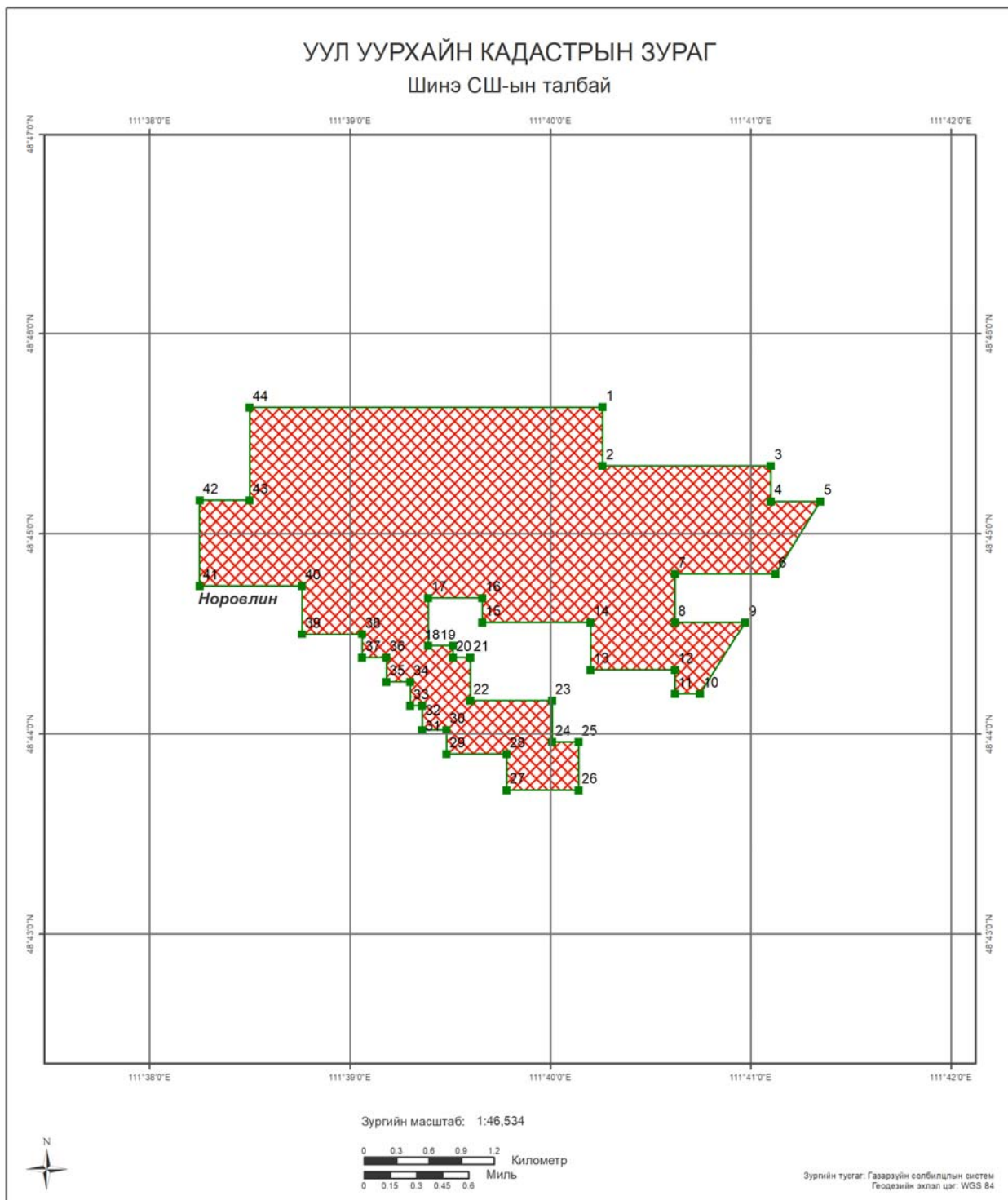
Nb

Ниоби /Анхдагч геохимийн цэгэн гажил/

Геологийн судалгаа:

Тайлан: 4039, 4409, 4465, 1604, 1730, 4515, 1289, 2448

Хэнтий аймаг, Норовлин сум	
Улиастай //	
Талбайн хэмжээ:	748.69 га
Планшет:	М-49-116
Масштаб:	1:25000
Ашигласан материал: Хэнтий аймгийн Дадал, Норовлин, Баян-Адарга, Дорнод аймгийн Баян-Уул сумдын нутагт 2010-2012 онд гүйцэтгэсэн Уран дөш 1:50000-ны масштабын геологийн зураглал, ерөнхий эрлийн ажлын үр дүнгийн тайлан. №6970	



<p>БАЙРШИЛ ЗҮЙ</p> <ul style="list-style-type: none"> Аймаг Сум Нийслэл Аймагийн төв Сумын төв 	<ul style="list-style-type: none"> Нэг замтай төмөр зам Хоёр замтай Планшет [1:100 000] Ширгэдэггүй нуур Ширгэдэг нуур 	<p>ӨРГӨДЛИЙН ТАЛБАЙ</p> <ul style="list-style-type: none"> Шинэ СШ-ын талбай 	
--	---	---	--

Огноо: 2023.04.19 Зохиогчийн эрх: Ашигт малтмал газрын тосны газар, 2016



Компаний нэр:

Захирал:

Гарын үсэг:

Талбайн нэр:

Планшет #: М-49-116

Байршил:	Д/д	Хот, аймаг	Сум, дүүрэг
	1	Хэнтий: 700.68 Га	Норовлин: 700.68 Га

Солбицлууд:

Д/д	Уртраг			Өргөрөг		
	град	мин	сек	град	мин	Сек
1	111	40	15.6	48	45	38.02
2	111	40	15.6	48	45	20.41
3	111	41	6	48	45	20.41
4	111	41	6	48	45	9.61
5	111	41	20.82	48	45	9.61
6	111	41	7.33	48	44	48.01
7	111	40	37.2	48	44	48.01
8	111	40	37.2	48	44	33.61
9	111	40	58.33	48	44	33.61
10	111	40	44.83	48	44	12.01
11	111	40	37.2	48	44	12.01
12	111	40	37.2	48	44	19.21
13	111	40	12	48	44	19.21
14	111	40	12	48	44	33.61
15	111	39	39.6	48	44	33.61
16	111	39	39.6	48	44	40.81
17	111	39	23.38	48	44	40.81
18	111	39	23.38	48	44	26.41
19	111	39	30.75	48	44	26.41
20	111	39	30.75	48	44	22.81
21	111	39	36	48	44	22.81
22	111	39	36	48	44	9.97
23	111	40	0.5	48	44	9.97
24	111	40	0.5	48	43	57.61
25	111	40	8.4	48	43	57.61
26	111	40	8.4	48	43	43.21
27	111	39	46.8	48	43	43.21
28	111	39	46.8	48	43	54.01
29	111	39	28.8	48	43	54.01
30	111	39	28.8	48	44	1.21
31	111	39	21.6	48	44	1.21
32	111	39	21.6	48	44	8.41
33	111	39	18	48	44	8.41
34	111	39	18	48	44	15.61
35	111	39	10.8	48	44	15.61
36	111	39	10.8	48	44	22.81
37	111	39	3.6	48	44	22.81
38	111	39	3.6	48	44	30.01
39	111	38	45.6	48	44	30.01
40	111	38	45.6	48	44	44.41
41	111	38	15.01	48	44	44.41
42	111	38	15.01	48	45	9.91
43	111	38	29.84	48	45	9.91
44	111	38	29.84	48	45	37.9

Зөвшөөрөв:	Кадастрын хэлтсийн дарга Д.Батмагнай
Хянасан:	Зурагзүйн шүүлт хариуцсан мэргэжилтэн Д.Мягмарсүрэн



Зөвшөөрөв:	Кадастрын хэлтсийн дарга Д.Батмагнай
Хянасан:	Зурагзүйн шүүлт хариуцсан мэргэжилтэн Д.Мягмарсүрэн