

СОНГОН ШАЛГАРУУЛАЛТЫН ТАЛБАЙ

Нэр: Нэргүй өндөр

Код:

Планшет: М-49-107-Б, Г, М-49-108-А, В

Судалгааны ажлын жагсаалт

№	Тайлан дугаар	Тайлангийн нэр	Зохиогч	Он
1	0450	Хөх уул, Баян-Дунгийн дүүргийн хэмжээнд 1945 онд хийсэн хийсэн 1:200 000-ны масштабын ховор металлын эрэл-зураглалын ажлын үр дүнгийн тайлан	А.Х.Иванов М.А.Анпилов	1946
2	1762	Зүүн Монголд хийсэн 1:200000-ны масштабын агаарын соронзон зураглалын тайлан	В.И.Блюменцвайг А.И.Попов	1968
3	2024	Дорнод аймгийн нутагт хийсэн 1:200000-ны масштабын геологи эрэл зураглалын ажлын тайлан	Д.Тогтох Я.Долгор Д.Жагварал	1973
4	2041	Улз голын сав газарт хийсэн 1:200000-ны масштабын геологийн зураглалын тайлан	Д.Тогтох З.Гансүх А.Баатархуяг	1975
5	2447	Зүүн хойт Монголд хийсэн агаарын ба автогамма спектрометрийн 1:25000-ны масштабын зураглалын тайлан	Л.Д.Чирцов Д.А.Самович А.И.Марков	1976
6	2466	Дорнотын вулкано-тектоник структурын талбайн геологийн тогтоц ба хүдэржилт	Ю.Н.Печеркин Н.С.Соловьев В.Я.Киселев	1984
7	3594	Баяндунгийн районд хийсэн ерөнхий эрэл, Баяндун I ба Баяндун II-ийн холимогметаллын хүдрийн илрэлд хийсэн нарийвчилсан эрэл ба эрэл-үнэлгээний тайлан	Я.Долгор А.К.Лариошкин	1983
8	3694	Баяндунгийн талбайд хийсэн 1:50000-ны масштабын ерөнхий эрлийн тайлан	Д.Пүрэвдорж Э.Б.Федчишин	1984
9	4039	Монголын Зүүн хилийн дагуух 100 км бүсэд 1973-1985 онуудад хийсэн геологийн эрлийн ажлын үр дүнгийн тайлан	Б.В.Щекин А.И.Щекина	1985
10	4465	Зүүн Хойт Монголын 1:500000-ны масштабын гидрогеологийн зураг, тайлбар бичиг	Р.Я.Колдышева Д.В.Ефимова А.П.Гришина	1991
11	4515	1987-88 онд явуулсан геофизикийн сэдэвчилсэн судалгааны үр дүнгийн тайлан	Д.Одхүү Б.Цог-Очир Ц.Жамъян-Очир	1989
12	4555	Хойт Чойбалсангийн районд хийсэн холимог металлын эрэл, эрэл-үнэлгээний тайлан	Л.П.Гаврилов	1990

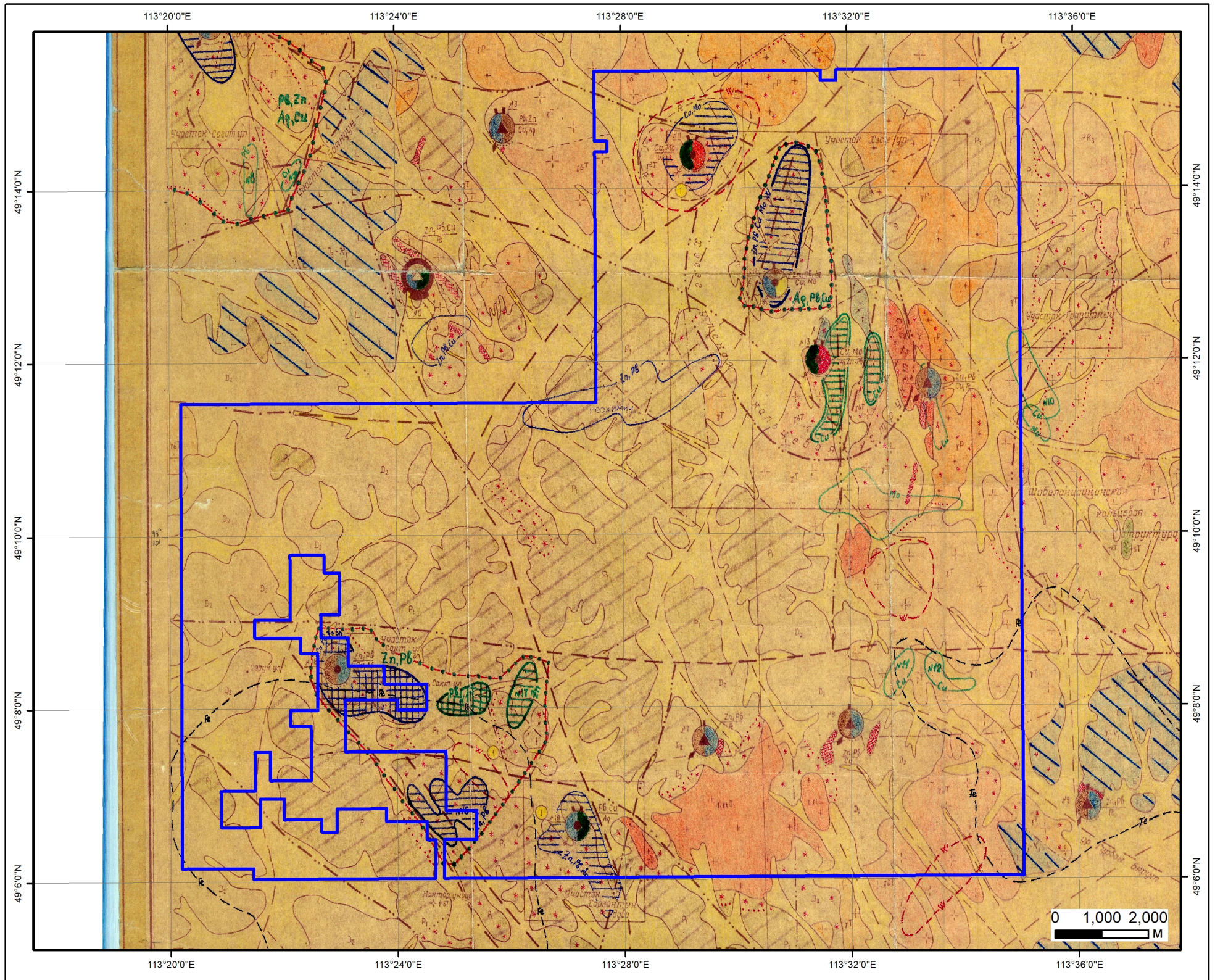
13	4762	Уудам талын районд хийсэн хайгуулын ажлын тайлан	JICA and MMAJ	1994
----	------	---	---------------	------



СОНГОН ШАЛГАРУУЛАЛТЫН ТАЛБАЙ






Нэр: Нэргүй өндөр

Код:



ТАНИХ ТЭМДЭГ

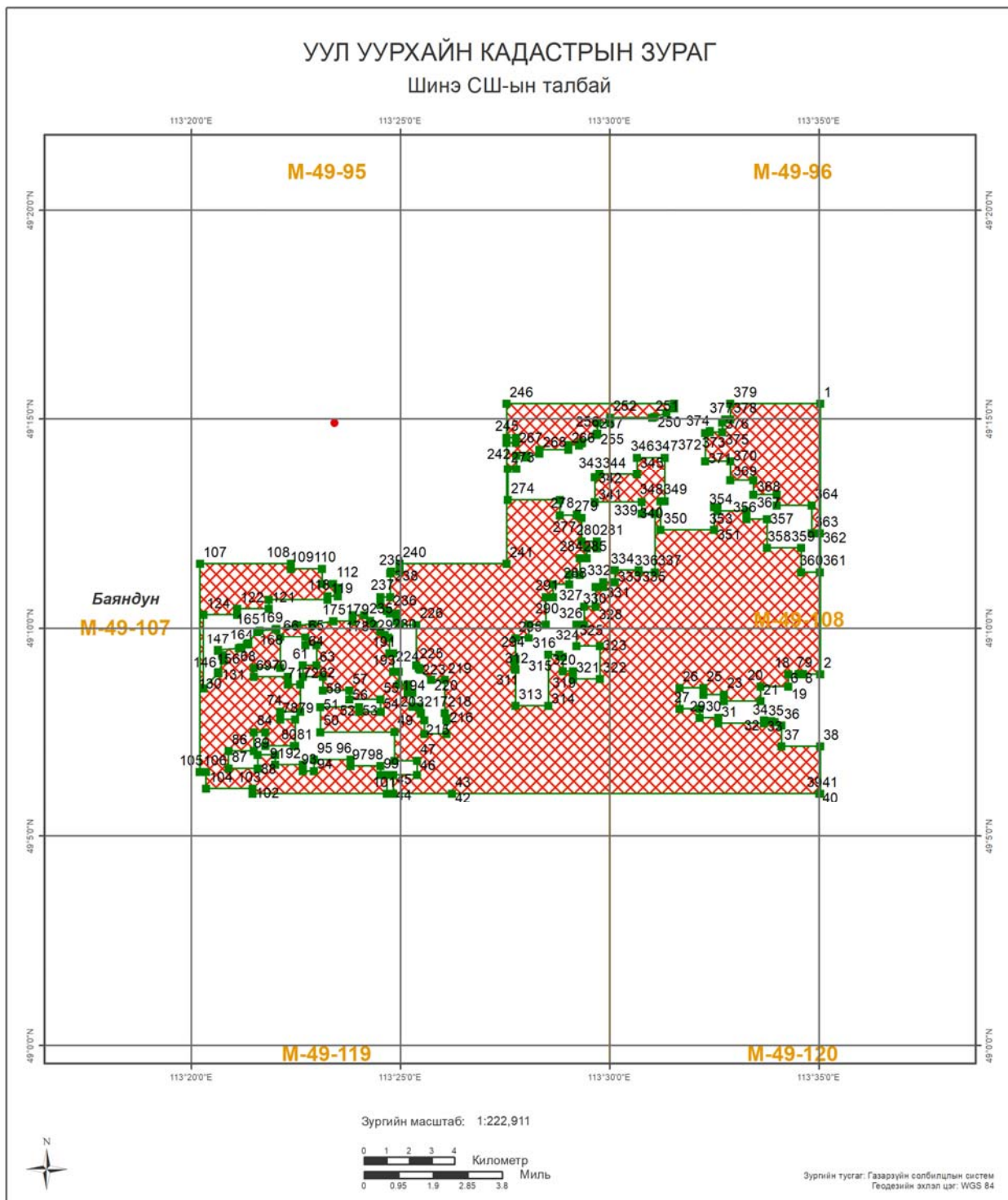
 Талбай

-  Pb-Zn/Илрэл/
-  Cu-Mo/Илрэл/
-  Zn-Pb-Ag/Илрэл/
-  Pb-Cu/Илрэл/
-  Zn-Pb-Cu/Илрэл/

Геологийн судалгаа:

Тайлан: 4039, 4762, 4762, 3594, 3594, 4555, 3694, 3594, 0450, 2024, 2041, УГЗ-200 Д-VII, 4465, 1762, 2447, 2466, 4515

Дорнод аймаг, Баяндун сум	
Нэргүй Өндөр	
Талбайн хэмжээ:	23692.15 га
Планшет:	М-49-107-Б, Г, М-49-108-А, В
Масштаб:	1:100000
Ашигласан материал: Баяндунгийн талбайд хийсэн 1:50000-ны масштабын ерөнхий эрлийн тайлан. №3694	



<p>БАЙРШИЛ ЗҮЙ</p> <ul style="list-style-type: none"> Аймаг Сум Нийслэл Аймгийн төв Сумын төв Нэг замтай төмөр зам Хоёр замтай Планшет [1:100 000] Ширгэдэггүй нуур Ширгэдэг нуур 	<p>ӨРГӨДЛИЙН ТАЛБАЙ</p> <ul style="list-style-type: none"> Шинэ СШ-ын талбай
--	---

Огноо: 2023.04.19 Зохиогчийн арг: Ашигт малтмал газрын тосны газар, 2016



Компаний нэр:

Захирал:

Гарын үсэг:

Талбайн нэр:

Планшет #: М-49-108, М-49-107

Байршил:	Д/д	Хот, аймаг	Сум, дүүрэг
	1	Дорнод: 17667.66 Га	Баяндун: 17667.66 Га

Солбицлууд:

Д/д	Уртраг			Өргөрөг		
	град	мин	сек	град	мин	Сек
1	113	35	2.13	49	15	21.98
2	113	35	2.12	49	8	53.19
3	113	34	37.08	49	8	53.19
4	113	34	36.92	49	8	53.24
5	113	34	36.44	49	8	53.37
6	113	34	35.95	49	8	53.48
7	113	34	35.44	49	8	53.56
8	113	34	34.93	49	8	53.63
9	113	34	34.42	49	8	53.66
10	113	34	33.9	49	8	53.68
11	113	34	33.38	49	8	53.67
12	113	34	32.86	49	8	53.63
13	113	34	32.35	49	8	53.58
14	113	34	31.84	49	8	53.5
15	113	34	31.35	49	8	53.39
16	113	34	30.87	49	8	53.27
17	113	34	30.63	49	8	53.19
18	113	34	16.22	49	8	53.19
19	113	34	16.22	49	8	35.2
20	113	33	35.96	49	8	35.2
21	113	33	35.96	49	8	14.64
22	113	32	43.71	49	8	14.64
23	113	32	43.71	49	8	24.06
24	113	32	14.58	49	8	24.06
25	113	32	14.58	49	8	33.49
26	113	31	40.32	49	8	33.49
27	113	31	40.32	49	8	3.51
28	113	32	8.59	49	8	3.51
29	113	32	8.59	49	7	50.66
30	113	32	36	49	7	50.66
31	113	32	36	49	7	42.95
32	113	33	41.1	49	7	42.95
33	113	33	41.1	49	7	47.14
34	113	33	51.55	49	7	45.98
35	113	33	56.43	49	7	44.66
36	113	34	5.94	49	7	39.57
37	113	34	5.94	49	7	9.54
38	113	35	2.12	49	7	9.54
39	113	35	2.12	49	6	1.97
40	113	35	0.64	49	6	1.97
41	113	35	0.64	49	6	2.05
42	113	26	13.53	49	6	2.05
43	113	26	13.53	49	6	1.98
44	113	24	49.28	49	6	1.97
45	113	24	49.25	49	6	29.17
46	113	25	23.46	49	6	29.18
47	113	25	23.45	49	6	48.98
48	113	24	51.09	49	6	48.97
49	113	24	51.05	49	7	30.38
50	113	23	4.91	49	7	30.31
51	113	23	4.85	49	8	6.31
52	113	24	0.64	49	8	6.35
53	113	24	0.65	49	7	59.15
54	113	24	31.27	49	7	59.16
55	113	24	31.25	49	8	17.16
56	113	23	46.26	49	8	17.14

Зөвшөөрөв:	Кадастрын хэлтсийн дарга Д.Батмагнай
Хянасан:	Зурагзүйн шүүлт хариуцсан мэргэжилтэн Д.Мягмарсүрэн



57	113	23	46.25	49	8	29.74
58	113	23	8.48	49	8	29.72
59	113	23	8.45	49	8	49.52
60	113	22	39.68	49	8	49.5
61	113	22	39.65	49	9	5.7
62	113	22	59.49	49	9	5.71
63	113	22	59.45	49	9	34.51
64	113	22	43.27	49	9	34.5
65	113	22	43.25	49	9	47.1
66	113	22	7.16	49	9	47.07
67	113	22	7.25	49	9	2.07
68	113	21	29.42	49	9	2.04
69	113	21	29.45	49	8	49.44
70	113	22	18.03	49	8	49.48
71	113	22	18.05	49	8	38.55
72	113	22	35.98	49	8	38.57
73	113	22	36.05	49	7	59.1
74	113	22	7.22	49	7	59.07
75	113	22	7.25	49	7	48.25
76	113	22	7.25	49	7	48.17
77	113	22	7.25	49	7	48.17
78	113	22	7.25	49	7	48.15
79	113	22	28.78	49	7	48.17
80	113	22	28.85	49	7	10.49
81	113	22	27.05	49	7	10.49
82	113	21	45.69	49	7	10.45
83	113	21	45.65	49	7	30.26
84	113	21	29.39	49	7	30.24
85	113	21	29.45	49	7	3.24
86	113	20	53.39	49	7	3.21
87	113	20	53.45	49	6	38.01
88	113	21	34.89	49	6	38.05
89	113	21	34.85	49	6	57.74
90	113	22	0.02	49	6	57.77
91	113	22	0.05	49	6	43.33
92	113	22	39.63	49	6	43.37
93	113	22	39.65	49	6	34.5
94	113	22	55.87	49	6	34.51
95	113	22	55.85	49	6	50.71
96	113	23	48.03	49	6	50.74
97	113	23	48.05	49	6	41.74
98	113	24	31.23	49	6	41.76
99	113	24	31.25	49	6	28.96
100	113	24	40.25	49	6	28.97
101	113	24	40.25	49	6	1.97
102	113	21	27.65	49	6	1.97
103	113	21	27.65	49	6	9.24
104	113	20	20.67	49	6	9.17
105	113	20	20.67	49	6	33.26
106	113	20	12.05	49	6	33.26
107	113	20	12.06	49	11	31.96
108	113	22	22.69	49	11	31.96
109	113	22	22.69	49	11	24.99
110	113	23	7.23	49	11	24.99
111	113	23	7.23	49	11	3.57
112	113	23	23.35	49	11	3.57
113	113	23	28.58	49	10	57.69
114	113	23	28.67	49	10	57.59
115	113	23	28.71	49	10	57.54
116	113	23	29.93	49	10	56.28
117	113	23	29.93	49	10	45.58
118	113	23	14.94	49	10	45.58
119	113	23	14.94	49	10	40.61
120	113	21	50.62	49	10	40.61
121	113	21	50.62	49	10	27.76
122	113	21	5.65	49	10	27.76
123	113	21	5.65	49	10	19.19
124	113	20	16.98	49	10	19.19
125	113	20	16.98	49	8	33.22
126	113	20	37.92	49	8	54.61
127	113	20	38.16	49	8	54.86
128	113	20	38.36	49	8	55.12
129	113	20	38.55	49	8	55.39

Зөвшөөрөв:	Кадастрын хэлтсийн дарга Д.Батмагнай
Хянасан:	Зурагзүйн шүүлт хариуцсан мэргэжилтэн Д.Мягмарсүрэн



130	113	20	38.71	49	8	55.67
131	113	20	38.84	49	8	55.95
132	113	20	45.75	49	9	12.56
133	113	20	45.87	49	9	12.88
134	113	20	45.96	49	9	13.21
135	113	20	46	49	9	13.55
136	113	20	46.02	49	9	13.89
137	113	20	45.99	49	9	14.22
138	113	20	45.93	49	9	14.56
139	113	20	45	49	9	18.66
140	113	20	44.9	49	9	19.01
141	113	20	44.76	49	9	19.35
142	113	20	44.59	49	9	19.68
143	113	20	44.38	49	9	20
144	113	20	44.14	49	9	20.31
145	113	20	43.86	49	9	20.61
146	113	20	37.96	49	9	26.5
147	113	20	38.07	49	9	27.82
148	113	21	8.15	49	9	30.57
149	113	21	8.65	49	9	30.63
150	113	21	9.15	49	9	30.71
151	113	21	9.64	49	9	30.81
152	113	21	10.12	49	9	30.94
153	113	21	10.59	49	9	31.08
154	113	21	11.03	49	9	31.25
155	113	21	11.46	49	9	31.44
156	113	21	11.87	49	9	31.65
157	113	21	19.73	49	9	35.95
158	113	21	20.11	49	9	36.17
159	113	21	20.46	49	9	36.41
160	113	21	20.79	49	9	36.67
161	113	21	21.1	49	9	36.94
162	113	21	21.37	49	9	37.22
163	113	21	21.61	49	9	37.52
164	113	21	34.3	49	9	54.29
165	113	21	38.17	49	9	56.82
166	113	22	0.44	49	9	58.77
167	113	22	0.84	49	9	58.81
168	113	22	1.23	49	9	58.87
169	113	22	1.62	49	9	58.94
170	113	22	31.69	49	10	4.95
171	113	22	53.29	49	10	5.93
172	113	22	53.8	49	10	5.97
173	113	22	54.3	49	10	6.02
174	113	23	23.25	49	10	9.99
175	113	23	23.53	49	10	10.03
176	113	23	50.92	49	10	10.03
177	113	23	50.92	49	10	19.03
178	113	24	7.76	49	10	19.03
179	113	24	15.99	49	10	10.81
180	113	24	21.16	49	10	4.61
181	113	24	21.35	49	10	4.39
182	113	24	21.56	49	10	4.19
183	113	24	30.35	49	9	55.83
184	113	24	30.6	49	9	55.6
185	113	24	30.88	49	9	55.38
186	113	24	37.27	49	9	50.62
187	113	24	37.36	49	9	50.55
188	113	24	41.94	49	9	47.26
189	113	24	43.6	49	9	45.03
190	113	24	43.6	49	9	22.92
191	113	24	49.16	49	9	22.92
192	113	24	49.16	49	8	56.79
193	113	24	57.3	49	8	56.79
194	113	24	57.3	49	8	38.38
195	113	25	10.15	49	8	38.38
196	113	25	10.15	49	8	26.81
197	113	25	17	49	8	26.81
198	113	25	17	49	8	6.68
199	113	25	26.02	49	8	6.68
200	113	25	27.07	49	8	3.97
201	113	25	28.97	49	7	57.58
202	113	25	29.08	49	7	57.26

Зөвшөөрөв:	Кадастрын хэлтсийн дарга Д.Батмагнай
Хянасан:	Зурагзүйн шүүлт хариуцсан мэргэжилтэн Д.Мягмарсүрэн



203	113	25	29.16	49	7	57.08
204	113	25	33.71	49	7	47.36
205	113	25	33.71	49	7	27.28
206	113	26	5.4	49	7	27.28
207	113	26	5.4	49	7	46.91
208	113	26	5.67	49	7	47.51
209	113	26	5.79	49	7	47.82
210	113	26	5.88	49	7	48.14
211	113	26	5.94	49	7	48.46
212	113	26	5.96	49	7	48.79
213	113	26	5.96	49	7	49.11
214	113	26	5.92	49	7	49.43
215	113	26	5.84	49	7	49.75
216	113	26	5.74	49	7	50.07
217	113	26	2.95	49	7	57.26
218	113	26	3.26	49	7	57.26
219	113	26	3.26	49	8	45.23
220	113	25	43.56	49	8	45.23
221	113	25	27.81	49	8	59.93
222	113	25	26.37	49	9	1.92
223	113	25	26.25	49	9	2.08
224	113	25	26.08	49	9	2.28
225	113	25	22.57	49	9	6.23
226	113	25	22.57	49	10	4.89
227	113	24	58.94	49	10	4.89
228	113	24	53.88	49	10	10.1
229	113	24	53.88	49	10	21.17
230	113	24	44.58	49	10	21.17
231	113	24	40.5	49	10	25.02
232	113	24	40.42	49	10	25.09
233	113	24	40.24	49	10	25.25
234	113	24	30.75	49	10	33.15
235	113	24	30.75	49	10	44.72
236	113	24	44.88	49	10	44.72
237	113	24	44.88	49	11	18.46
238	113	24	46.49	49	11	21.13
239	113	24	58.59	49	11	21.13
240	113	24	58.59	49	11	31.96
241	113	27	32.06	49	11	31.96
242	113	27	32.07	49	14	25.97
243	113	27	45.65	49	14	25.97
244	113	27	45.65	49	14	33.17
245	113	27	32.07	49	14	33.17
246	113	27	32.07	49	15	21.97
247	113	31	32.45	49	15	21.98
248	113	31	32.45	49	15	15.1
249	113	31	21.17	49	15	8.52
250	113	31	4.2	49	15	2.74
251	113	31	0.72	49	15	1.96
252	113	30	0.51	49	15	1.96
253	113	30	0.51	49	14	54.25
254	113	29	42.01	49	14	54.25
255	113	29	42.01	49	14	39.35
256	113	29	42.31	49	14	39.35
257	113	29	40.59	49	14	37.23
258	113	29	20.35	49	14	26.17
259	113	29	19.97	49	14	25.94
260	113	29	19.61	49	14	25.7
261	113	29	19.27	49	14	25.44
262	113	29	18.97	49	14	25.17
263	113	29	15.8	49	14	22.12
264	113	29	15.8	49	14	22.39
265	113	29	0.38	49	14	22.39
266	113	29	0.38	49	14	16.22
267	113	28	19.26	49	14	16.22
268	113	28	19.26	49	14	10.46
269	113	28	0.76	49	14	4.76
270	113	28	0.76	49	14	7.48
271	113	27	45.86	49	14	7.48
272	113	27	45.86	49	13	48
273	113	27	33.71	49	13	48.1
274	113	27	33.71	49	13	2.89
275	113	28	48.57	49	13	2.89

Зөвшөөрөв:	Кадастрын хэлтсийн дарга Д.Батмагнай
Хянасан:	Зурагзүйн шүүлт хариуцсан мэргэжилтэн Д.Мягмарсүрэн



276	113	28	48.57	49	12	41.05
277	113	29	12.98	49	12	41.05
278	113	29	12.98	49	12	42.26
279	113	29	19.41	49	12	37.7
280	113	29	19.41	49	12	3.78
281	113	29	41.25	49	12	3.78
282	113	29	41.25	49	11	53.93
283	113	29	26.69	49	11	53.93
284	113	29	26.69	49	11	40.23
285	113	29	17.27	49	11	40.23
286	113	29	17.27	49	11	16.24
287	113	29	1.85	49	11	16.24
288	113	29	1.85	49	11	2.54
289	113	28	38.72	49	11	2.54
290	113	28	38.72	49	10	44.55
291	113	28	28.44	49	10	44.55
292	113	28	28.44	49	10	5.14
293	113	28	3.6	49	10	5.14
294	113	28	3.6	49	9	45.44
295	113	27	44.75	49	9	45.44
296	113	27	44.75	49	9	15.09
297	113	27	44.15	49	9	14.42
298	113	27	43.91	49	9	14.13
299	113	27	43.69	49	9	13.82
300	113	27	43.51	49	9	13.5
301	113	27	43.36	49	9	13.17
302	113	27	43.25	49	9	12.84
303	113	27	43.18	49	9	12.5
304	113	27	43.14	49	9	12.17
305	113	27	43.13	49	9	11.83
306	113	27	43.52	49	9	2.77
307	113	27	43.54	49	9	2.48
308	113	27	43.6	49	9	2.2
309	113	27	43.67	49	9	1.92
310	113	27	43.77	49	9	1.64
311	113	27	43.9	49	9	1.37
312	113	27	44.75	49	8	59.69
313	113	27	44.75	49	8	7.79
314	113	28	31.87	49	8	7.79
315	113	28	31.87	49	9	21.46
316	113	28	47.79	49	9	21.46
317	113	28	52.28	49	9	18.32
318	113	28	52.42	49	9	18.2
319	113	28	52.42	49	8	57.47
320	113	29	6.99	49	8	57.47
321	113	29	6.99	49	8	46.34
322	113	29	45.53	49	8	46.34
323	113	29	45.53	49	9	33.45
324	113	29	12.13	49	9	33.45
325	113	29	12.13	49	10	5.14
326	113	29	23.26	49	10	5.14
327	113	29	23.26	49	10	30.84
328	113	29	39.54	49	10	30.84
329	113	29	39.54	49	10	59
330	113	29	39.61	49	10	59.11
331	113	29	50.67	49	10	59.11
332	113	29	50.67	49	11	5.96
333	113	30	6.95	49	11	5.96
334	113	30	6.95	49	11	22.67
335	113	30	41.64	49	11	22.67
336	113	30	41.64	49	11	20.1
337	113	31	4.77	49	11	20.1
338	113	31	4.77	49	12	43.62
339	113	30	45.5	49	12	43.62
340	113	30	45.5	49	13	0.32
341	113	29	38.68	49	13	0.32
342	113	29	38.68	49	13	35.41
343	113	29	45.11	49	13	40.41
344	113	29	45.11	49	13	40.15
345	113	30	39.07	49	13	40.15
346	113	30	39.07	49	14	4.56
347	113	31	18.9	49	14	4.56
348	113	31	18.9	49	13	1.6

Зөвшөөрөв:	Кадастрын хэлтсийн дарга Д.Батмагнай
Хянасан:	Зурагзүйн шүүлт хариуцсан мэргэжилтэн Д.Мягмарсүрэн



349	113	31	12.48	49	13	1.6
350	113	31	12.48	49	12	20.49
351	113	32	29.57	49	12	20.49
352	113	32	29.57	49	12	52.61
353	113	32	34.71	49	12	52.61
354	113	32	34.71	49	12	47.47
355	113	33	15.83	49	12	47.47
356	113	33	15.83	49	12	35.91
357	113	33	45.38	49	12	35.91
358	113	33	45.38	49	11	54.79
359	113	34	34.21	49	11	54.79
360	113	34	34.21	49	11	20.1
361	113	35	1.29	49	11	20.1
362	113	35	1.29	49	12	15.35
363	113	34	49.63	49	12	15.35
364	113	34	49.63	49	12	55.18
365	113	33	59.52	49	12	55.18
366	113	33	59.52	49	13	10.6
367	113	33	26.11	49	13	10.6
368	113	33	26.11	49	13	31.16
369	113	32	52.7	49	13	31.16
370	113	32	52.7	49	13	59.43
371	113	32	16.73	49	13	59.43
372	113	32	16.73	49	14	39.61
373	113	32	23.4	49	14	42.73
374	113	32	23.4	49	14	40.89
375	113	32	41.38	49	14	40.89
376	113	32	41.38	49	14	55.09
377	113	32	45.66	49	14	59.39
378	113	32	52.69	49	14	59.39
379	113	32	52.69	49	15	21.98

Зөвшөөрөв:	Кадастрын хэлтсийн дарга Д.Батмагнай
Хянасан:	Зурагзүйн шүүлт хариуцсан мэргэжилтэн Д.Мягмарсүрэн