

СОНГОН ШАЛГАРУУЛАЛТЫН ТАЛБАЙ

Нэр: Цахирууд

Код:

Планшет: L-47-70, 82

Судалгааны ажлын жагсаалт

№	Тайлан дугаар	Тайлангийн нэр	Зохиогч	Он
1	1872	Баянхонгор хотын дүүрэгт хийсэн барилгын материалын түүхий эдийн эрэл, хайгуулын тайлан /Баянхонгорын №4 анги/	В.Н..Репин, В.Т.Гречнев	1971
2	1895	Таацын гол, Байдрагийн голын хооронд, өмнөд Хангайн талбайд хийсэн эрэл-зураглалын ажлын тайлан (Цагаан цахир уул)	Д.Андреас, И.Михаель	1968
3	1936	Баянхонгор, Говь-Алтай аймгийн нутагт хийсэн давсны эрэл-шалгуурын ажлын үр дүнгийн тайлан	А.Баасанжав, Д.Равжир	1972
4	2312	Баянхонгор аймгийн төвийн хэсэгт хийсэн 1:500000-ны масштабын геологи-гидрогеологийн зураглалын тайлан /Жинстийн анги/	А.Ф.Бойшенко, Е.А.Лаврухина, И.Ниндэвгомбо	1977
5	2456	Алтайн талбайд хийсэн агаарын геофизикийн 1:1000000-ын масштабын комплекс зураглалын тайлан /геологийн даалгавар МГСЭ-32/	Ю.С.Шмелёв, В.И.Панев, А.В.Исаков	1984
6	3230	Баянхонгор хотын районд хийсэн тоосгоны түүхий эдийн эрэл, хайгуулын тайлан	С.Алтангэрэл, Н.Нанжид	1981
7	4035	Баянхонгорын структурын бүс дэх Мухар-Эрэг, Байдрагийн голын участокт хийсэн эрэл, геологийн ажлын тайлан	К.Зиновнев, И.В.Ковачки, В.Белогушев	1981
8	4252	Баянхонгор аймгийн Баян-Овоо, Өлзийт сумын нутаг Түйн гол, Бүрдийн голын сав газарт хийсэн 1:50000-ны масштабтай геологийн зураглалын ажлын үр дүнгийн тайлан. Байршил: L-47-69-Г-б,г, 70-В-в,г, Г-в, 81-Б-б, 82-А-а,б, Б-а,в	Б.Баасан, Н.Ганева, С.Коприпски, До.Сүхбаатар	1988
9	4354	Өвөрхангай, Баянхонгор аймгийн нутагт хийсэн 1:200000-ны масштабын агаарын соронзон зураглалын тайлан	Б.Баяндорж, Н.П.Вишневская, Н.Хүдэрбат	1990
10	4415	Баянхонгор, Өвөрхангай, Архангай аймгуудын нутагт хийсэн 1:200000-ны масштабын геологийн зураглалын ажлын тайлан	Ч.Төмөрчөдөр Д.Ганбат З.Ноосой Ц.Энхсайхан	1990
11	4702	Төвийн районы 1:500000-ны масштабын гидрогеологийн зураг зохиох ажлын тайлан	Р.Я.Колдышова, У.Борчулуун	1993
12	4883	Баянхонгор аймаг цементийн түүхий эд (шавар, шохойн чулуу, төмрийн хүдэр)-ийн эрэл, эрэл-үнэлгээний үр дүнгийн тайлан	Ш.Доржсүрэн, Д.Ариунболд	1994
13	5095	Баруун Монголын гүний хотгоруудын геофизикийн судалгааны үр дүнгийн тайлан	Н.Арвисбаатар, Н.Баатар	1997

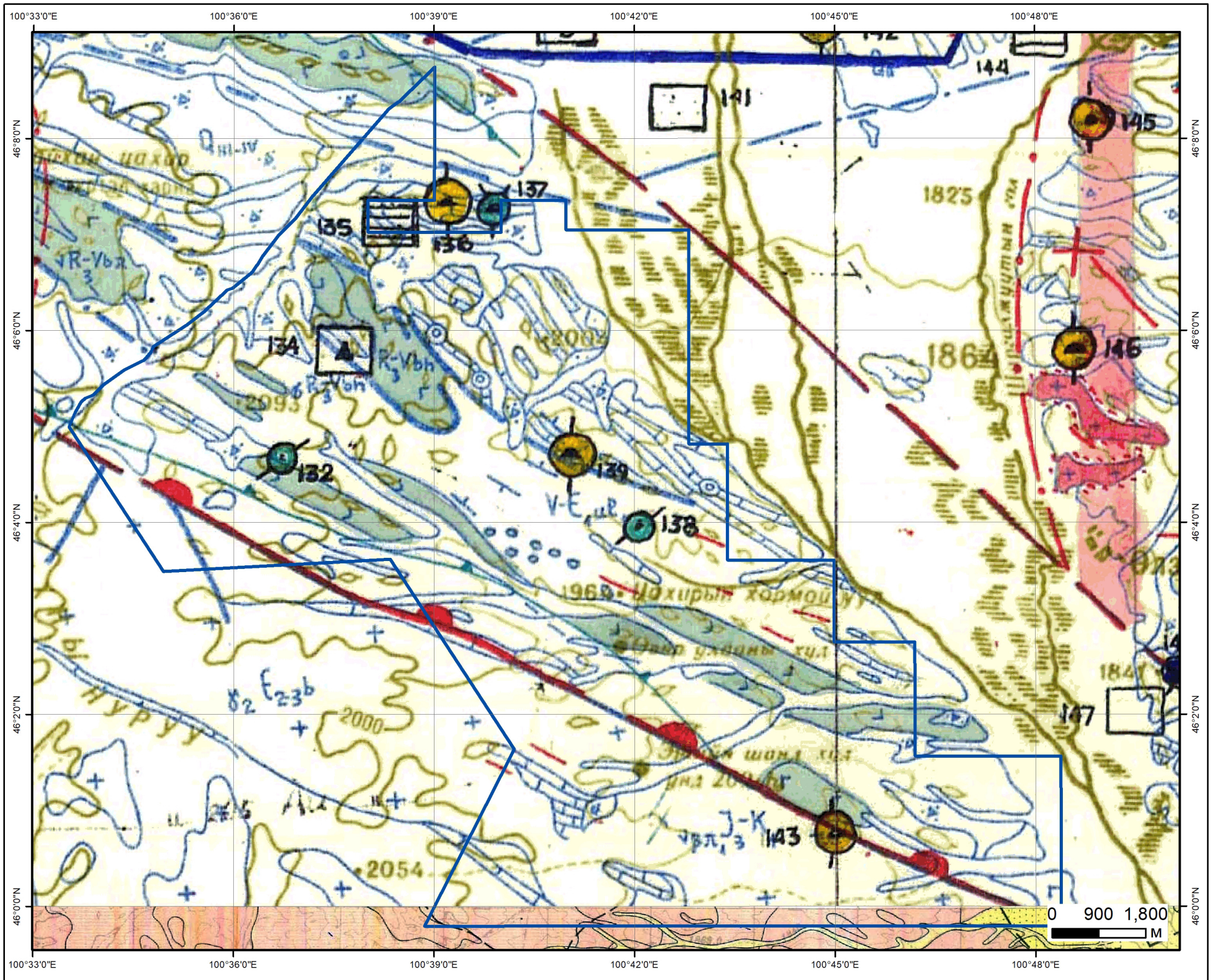
14	5729	Говь-Алтай аймгийн Дэлгэр, Чандмань, Баянхонгор аймгийн Бууцагаан, Баацагаан, Богд, Жинст, Өлзийт, Баянлиг, Шинэжинст, Баянговь, Өвөрхангай аймгийн Богд, Баруунбаян-улаан, Өмнөговь аймгийн Ханхонгор, Булган сумдын нутаг хамарсан Богд-4 нэртэй төслийн талбайд 2004-2006 онуудад явуулсан хүндийн хүчний судалгааны ажлын үр дүнгийн тайлан Байршил: (L-47-XX, XXI-XXX XXXIV-XXXVI, L-48-XXV, XXXI-XXXIII, K-48-I-III) .	Б. Өнөрбаяр, Б. Энхбаатар, Б. Баярсайхан	2006
15	6400	Баянхонгор аймгийн Баян-Овоо, Өлзийт, Эрдэнэцогт, Галуут, Бөмбөгөр сумдын нутагт Хөх бүрдийн ангийн 2008-2010 онд гүйцэтгэсэн 1:50000-ны масштабын геологийн зураглал, ерөнхий эрлийн ажлын үр дүнгийн тайлан L-47-69-АБВГ, L-47-70-АБВГ	Г. Батзориг, Ж. Энхтуяа, Д. Гарваа, С. Хоролсүрэн	2010
16	7400	Монгол Улсын 1:200000-ны масштабын геологийн иж бүрдэл зураг зохиох "УГЗ-200 Төв-Монгол-IV" төслийн хүрээнд 2010-2013 онд гүйцэтгэсэн ажлын үр дүнгийн тайлан M-47-XXVII. XXIX. XXX. XXXIV. XXXV. XXXVI. L-47 IV. V. VI. X. XI. XII. XVI. XVII. XVIII. XXII. XXIII. XXIV.	И.Гүррагчаа Ц.Өөдөс В.Галтзаяа Д. Баасан Б. Амгалан Э. Угтахбаяр	2014




СОНГОН ШАЛГАРУУЛАЛТЫН ТАЛБАЙ

Нэр:Цахирууд

Код:



ТАНИХ ТЭМДЭГ

-  Талбай
-  Зэс /Илрэл/
-  Зэс /Эрдэсжсэн цэг/
-  Алт /Илрэл/
-  Асбест /Илрэл/

Геологийн судалгаа:

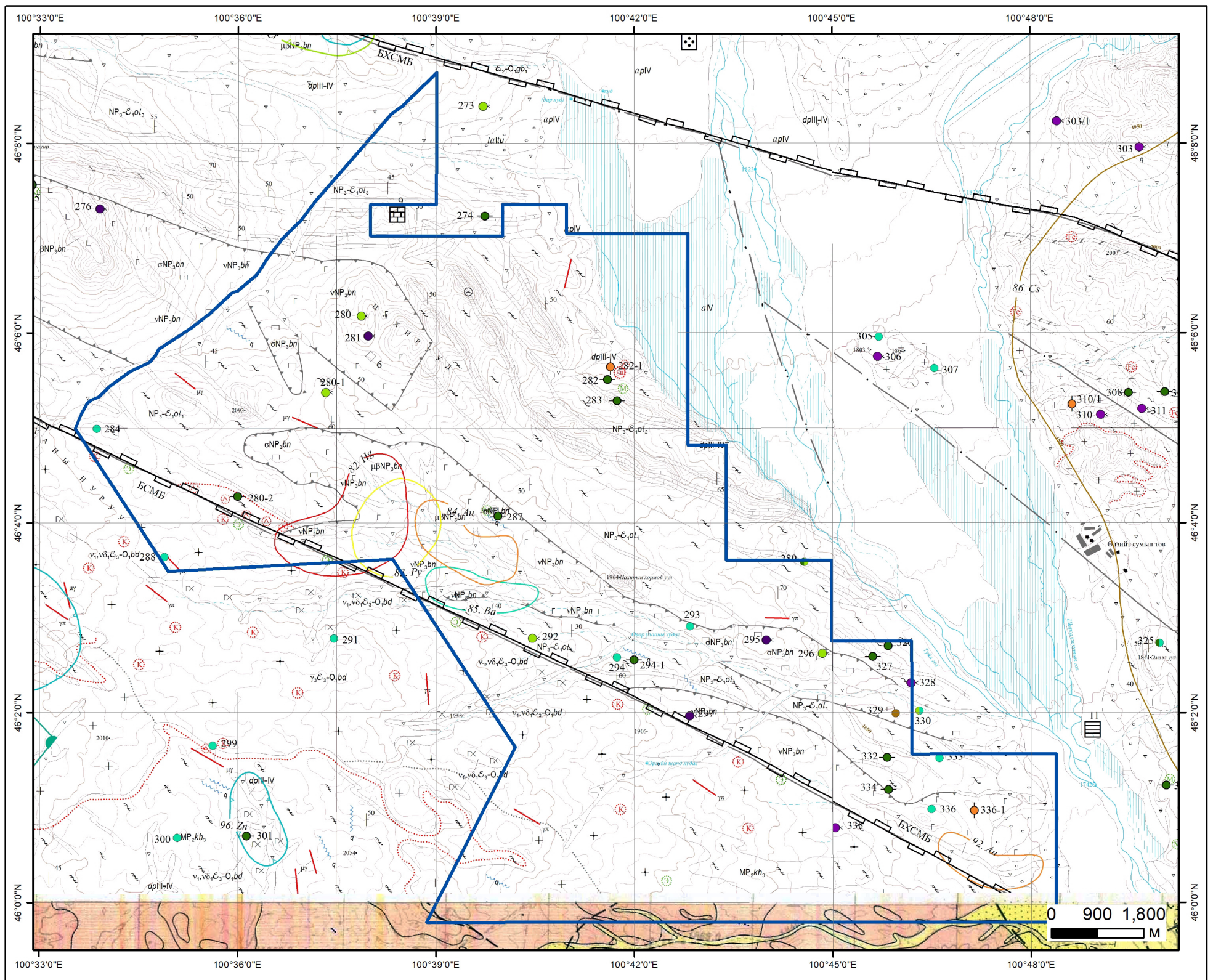
Тайлан: 1872, 3230, 1936, 4883, 4035, 6400, 1895, 4252, 4415, 7400, 4702, 2312, 2456, 4354, 5095, 5729

Баянхонгор аймаг, Өлзийт сум	
Цахирууд //	
Талбайн хэмжээ:	14164.51 га
Планшет:	L-47-70, 82
Масштаб:	1:90000
Ашигласан материал: Баянхонгор, Өвөрхангай, Архангай аймгуудын нутагт хийсэн 1:200000-ны масштабын геологийн зураглалын ажлын тайлан. №4415	



СОНГОН ШАЛГАРУУЛАЛТЫН ТАЛБАЙ

Нэр:Цахирууд
Код:



ТАНИХ ТЭМДЭГ



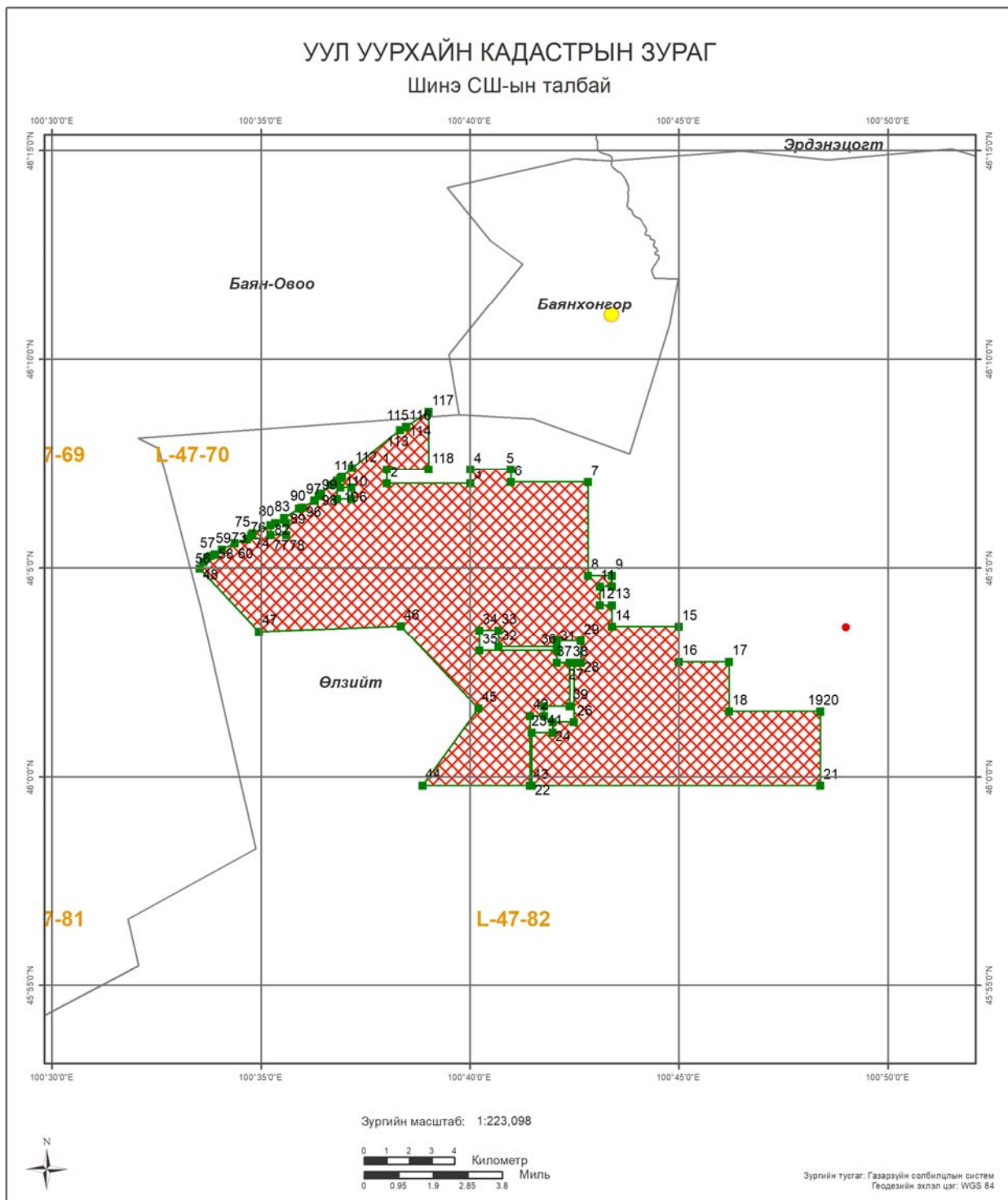
Талбай

- Зэс /Илрэл/
- Зэс /Эрдэсжсэн цэг/
- Хром /Эрдэсжсэн цэг/
- Титан /Эрдэсжсэн цэг/
- Алт /Эрдэсжсэн цэг/
- Цайр /Эрдэсжсэн цэг/

Геологийн судалгаа:

Тайлан: 1872,3230, 1936, 4883, 4035, , 6400, 1895, 4252, 4415, , 7400, 4702, 2312, 2456, 4354, 5095, 5729

Баянхонгор аймаг, Өлзийт сум	
Цахирууд / /	
Талбайн хэмжээ:	14164.51 га
Планшет:	L-47-70, 82
Масштаб:	1:90000
Ашигласан материал: Баянхонгор аймгийн Баян-Овоо, Өлзийт, Эрдэнэцогт, Галуут, Бөмбөгөр сумдын нутагт Хөх бүрдийн ангийн 2008-2010 онд гүйцэтгэсэн 1:50000-ны масштабын геологийн зураглал, ерөнхий эрдийн ажлын үр дүнгийн тайлан. №6400	



<p>БАЙРШИЛ ЗҮЙ</p> <ul style="list-style-type: none"> Аймаг Сум Нийслэл Аймагийн төв Сумын төв Нэг замтай төмөр зам хоёр замтай Планшет [1:100 000] Ширгэдэггүй нуур Ширгэдэг нуур 	<p>ӨРГӨДЛИЙН ТАЛБАЙ</p> <ul style="list-style-type: none"> Шинэ СШ-ын талбай
---	---

Огноо: 2023.04.20 Зохиогчийн эрх: Ашигт малтмал газрын тосны газар, 2016



Компаний нэр:

Захирал:

Гарын үсэг:

Талбайн нэр:

Планшет #: L-47-82, L-47-70

Байршил:	Д/д	Хот, аймаг	Сум, дүүрэг
	1	Баянхонгор: 13782.51 Га	Баян-Овоо: 3.17 Га
	2		Өлзийт: 13779.34 Га

Солбицлууд:

Д/д	Уртраг			Өргөрөг		
	град	мин	сек	град	мин	Сек
1	100	38	0.52	46	7	21.57
2	100	38	0.52	46	7	1.57
3	100	40	0.52	46	7	1.57
4	100	40	0.52	46	7	21.72
5	100	40	58.48	46	7	21.72
6	100	40	58.48	46	7	3.22
7	100	42	48.93	46	7	3.22
8	100	42	48.93	46	4	49.2
9	100	43	23.59	46	4	49.2
10	100	43	23.59	46	4	34.03
11	100	43	6.59	46	4	34.03
12	100	43	6.59	46	4	7.26
13	100	43	23.59	46	4	7.26
14	100	43	23.59	46	3	36.58
15	100	44	59.32	46	3	36.58
16	100	44	59.32	46	2	45.42
17	100	46	11.94	46	2	45.42
18	100	46	11.94	46	1	33.93
19	100	48	22.81	46	1	33.93
20	100	48	22.91	46	1	33.82
21	100	48	22.91	45	59	47.62
22	100	41	28.17	45	59	47.62
23	100	41	28.17	46	1	3.69
24	100	41	58.07	46	1	3.69
25	100	41	58.07	46	1	19.15
26	100	42	29.12	46	1	19.15
27	100	42	29.12	46	2	43.74
28	100	42	38.75	46	2	43.74
29	100	42	38.75	46	3	15.86
30	100	42	4.49	46	3	15.86
31	100	42	4.49	46	3	7.04
32	100	40	40.97	46	3	7.04
33	100	40	40.97	46	3	30.85
34	100	40	13.13	46	3	30.85
35	100	40	13.13	46	3	1.94
36	100	42	4.49	46	3	1.94
37	100	42	4.49	46	2	43.74
38	100	42	22.65	46	2	43.74
39	100	42	22.65	46	1	41.63
40	100	41	46.29	46	1	41.63
41	100	41	46.29	46	1	27.71
42	100	41	25.94	46	1	27.71
43	100	41	25.94	45	59	47.62
44	100	38	51.49	45	59	47.62
45	100	40	11.97	46	1	38.29
46	100	38	20.56	46	3	37.15
47	100	34	56.99	46	3	29.32
48	100	33	32.08	46	4	59.64
49	100	33	37.47	46	5	8.7
50	100	33	42.86	46	5	15.5
51	100	33	46.96	46	5	17.78
52	100	33	53.43	46	5	19.6
53	100	33	53.51	46	5	19.63
54	100	33	53.61	46	5	19.67
55	100	33	53.7	46	5	19.71

Зөвшөөрөв:	Кадастрын хэлтсийн дарга Д.Батмагнай
Хянасан:	Зурагзүйн шүүлт хариуцсан мэргэжилтэн Д.Мягмарсүрэн



56	100	33	53.8	46	5	19.76
57	100	33	53.89	46	5	19.82
58	100	33	53.89	46	5	19.82
59	100	34	3.76	46	5	26.43
60	100	34	22.05	46	5	35.65
61	100	34	39.4	46	5	41.54
62	100	34	39.5	46	5	41.58
63	100	34	39.6	46	5	41.62
64	100	34	39.69	46	5	41.67
65	100	34	39.78	46	5	41.73
66	100	34	39.87	46	5	41.79
67	100	34	39.92	46	5	41.83
68	100	34	45.55	46	5	46.55
69	100	34	45.57	46	5	46.57
70	100	34	45.65	46	5	46.64
71	100	34	45.72	46	5	46.72
72	100	34	45.79	46	5	46.8
73	100	34	45.85	46	5	46.89
74	100	34	45.89	46	5	46.95
75	100	34	47.67	46	5	49.87
76	100	35	13.1	46	6	1.4
77	100	35	13.1	46	5	47.24
78	100	35	36.23	46	5	47.24
79	100	35	36.23	46	6	4.74
80	100	35	20.05	46	6	4.74
81	100	35	33.03	46	6	11.72
82	100	35	33.07	46	6	11.74
83	100	35	33.14	46	6	11.78
84	100	35	54.3	46	6	25.5
85	100	35	58.87	46	6	26.61
86	100	35	58.91	46	6	26.62
87	100	35	59.01	46	6	26.65
88	100	35	59.11	46	6	26.68
89	100	35	59.21	46	6	26.73
90	100	35	59.29	46	6	26.77
91	100	36	16.38	46	6	36.49
92	100	36	16.39	46	6	36.5
93	100	36	16.48	46	6	36.55
94	100	36	16.56	46	6	36.62
95	100	36	16.64	46	6	36.68
96	100	36	16.72	46	6	36.76
97	100	36	16.73	46	6	36.77
98	100	36	22.68	46	6	42.86
99	100	36	22.72	46	6	42.91
100	100	36	26.03	46	6	46.56
101	100	36	39.54	46	6	59.22
102	100	36	48.57	46	7	5.44
103	100	36	48.57	46	6	38.77
104	100	37	9.38	46	6	38.77
105	100	37	9.38	46	6	55.62
106	100	36	53.86	46	6	55.62
107	100	36	53.86	46	7	9.09
108	100	36	56	46	7	10.56
109	100	36	56.07	46	7	10.61
110	100	36	56.15	46	7	10.67
111	100	36	56.17	46	7	10.7
112	100	37	10.28	46	7	23.55
113	100	38	19.5	46	8	18.78
114	100	38	28.11	46	8	23.17
115	100	38	28.18	46	8	23.21
116	100	38	28.27	46	8	23.27
117	100	39	0.52	46	8	44.98
118	100	39	0.52	46	7	21.57

Зөвшөөрөв:	Кадастрын хэлтсийн дарга Д.Батмагнай
Хянасан:	Зурагзүйн шүүлт хариуцсан мэргэжилтэн Д.Мягмарсүрэн