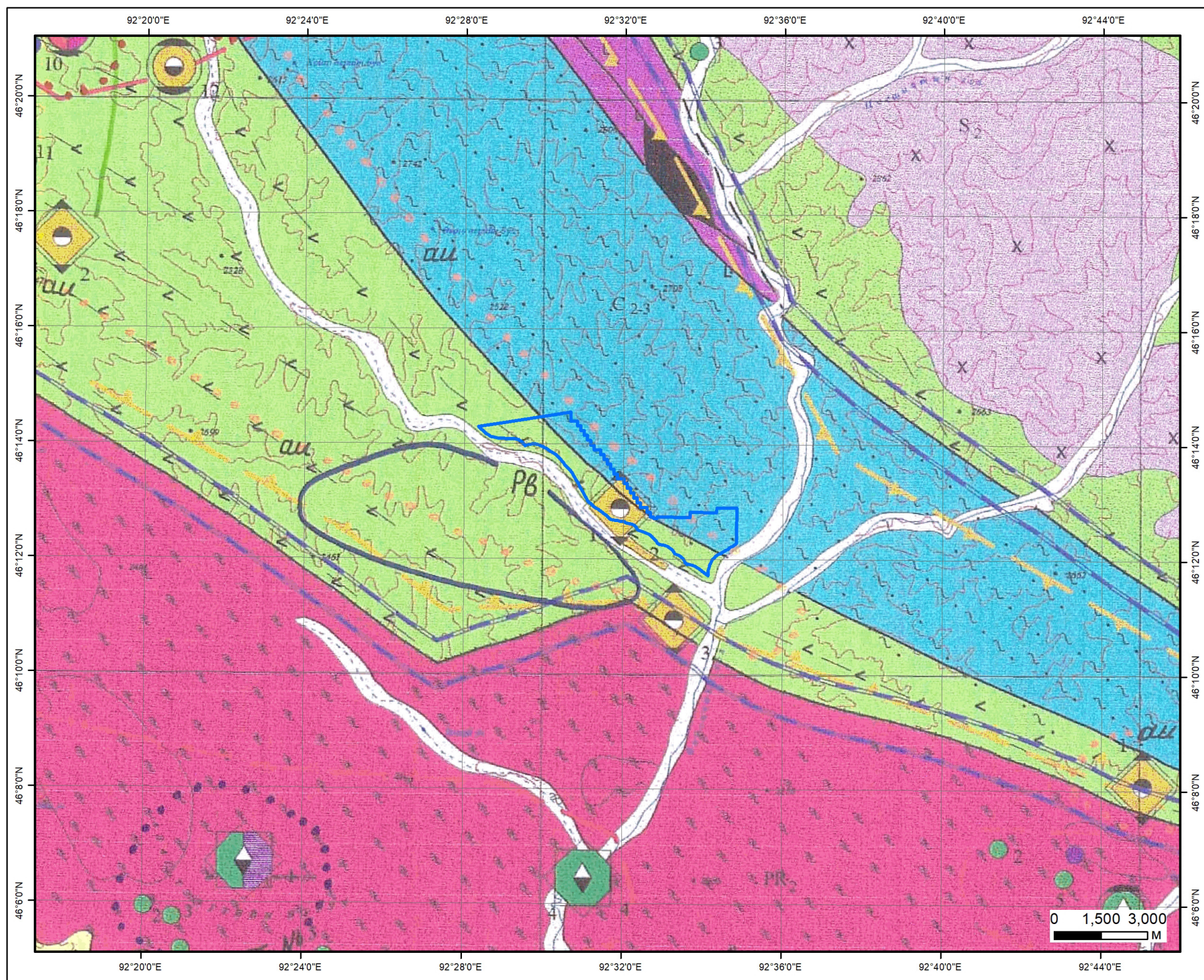




СОНГОН ШАЛГАРУУЛАЛТЫН ТАЛБАЙ

Нэр: Хөндий

Код:



ТАНИХ ТЭМДЭГ



Талбай



Алт/Илрэл/

Геологийн судалгаа:

Тайлан: 966, 4918, 5090, 7275

Ховд аймаг, Алтай сум	
Хөндий / /	
Талбайн хэмжээ:	995.48 га
Планшет:	L-46-65, L-46-66
Масштаб:	1:150000
Ашигласан материал: Монгол-Алтайн талбайн үнэг, өнгөт, ховор, төмөрлөгийн 1:200000-ны масштабын прогноз-металлогений зураг зохиох сэдвчилсэн судалгааны ажлын үр дүнгийн тайлан. №5306	

СОНГОН ШАЛГАРУУЛАЛТЫН ТАЛБАЙ

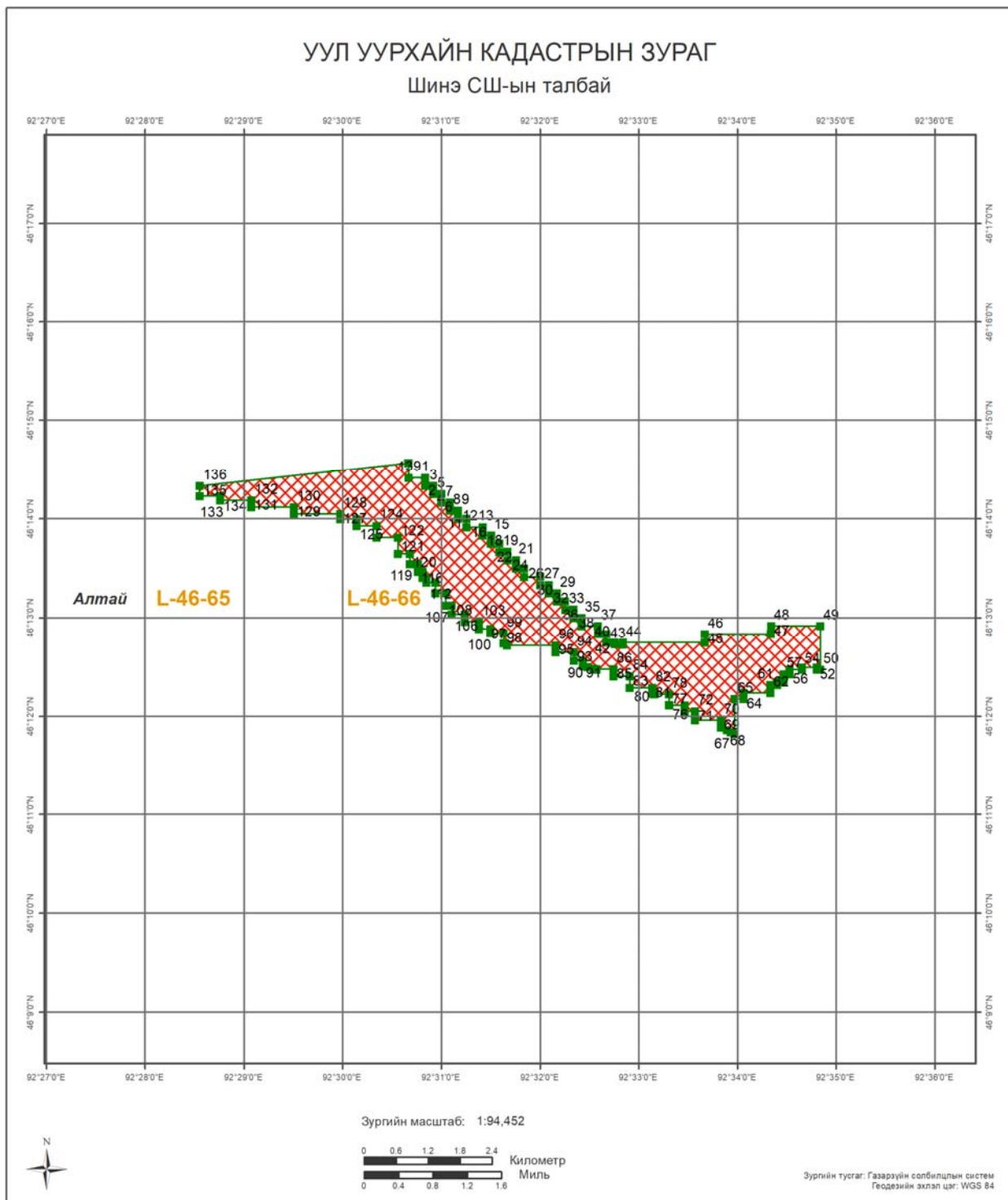
Нэр: Хөндий

Код:

Планшет: L-46-65, 66

Судалгааны ажлын жагсаалт

№	Тайлан дугаар	Тайлангийн нэр	Зохиогч	Он
1	306	Улаанбаатарын ноос угаах үйлдвэрийн барилгын талбайн инженер геологийн судалгааны 1941 оны дүгнэлт	В.А.Чеховский	1941
2	4918	Бодонч-Үенч голын сав газруудын алтны шижирмэгийн ордын эрэл, эрэл-үнэлгээний ажлын тайлан	Д.Аюуш, Б.Батдэлгэр, М.Батбаяр,	1996
3	5090	Баруун Монголын 1:500000-ны масштабын гидрогеологийн зураг, тайлбар бичиг	Н. Жадамбаа	1998
4	7275	Улсын геологийн 1:200 000-ны масштабын иж бүрдэл зураг зохиох Баруун Монгол-IV төслийн 2010-2013 онуудад Баян-Өлгий, Ховд, Говь-Алтай аймгуудын нутаг дах L-46-I, II, III, VII-IX, XIII-XVI, XIX-XXII, XXV-XXVII листүүдэд 2010-2013 онд гүйцэтгэсэн 1:200000-ны масштабын иж бүрдэл зургийг зохиох төслийн үр дүнгийн тайлан	Д.Гансүх Б.Доржсүрэн Д.Болортуяа	2013
5	9665	Булган аймгийн Бүрэгхангай сумын нутагт орших Худаг байшинтын төмрийн хүдрийн ордыг ил уурхайн аргаар ашиглах ТЭЗҮ-ийн тодотгол-1. Тусгай зөвшөөрөл-15152А, 12263А, 21702А. Жилийн хүчин чадал-1 сая/тн	Ч. Энхбат Э. Дагвадорж Б.Дэмид Э.Уламбаяр Б.Баярцэнгэл А.Отгонбаатар Ш.Мөнхтулга	2021



<p>БАЙРШИЛ ЗҮЙ</p> <ul style="list-style-type: none"> Аймаг Сум Нийслэл Аймгийн төв Сумын төв Нэг замтай төмөр зам Хоёр замтай Планшет [1:100 000] Ширгэдэггүй куур Ширгэдэг куур 	<p>ӨРГӨДЛИЙН ТАЛБАЙ</p> <ul style="list-style-type: none"> Шинэ СШ-ын талбай
--	--

Огноо: 2023.04.20 Зохиогчийн арг: Ашигт малтмал газрын тосны газар, 2016



Компаний нэр:

Захирал:

Гарын үсэг:

Талбайн нэр:

Планшет #: L-46-65, L-46-66

Байршил:	Д/д	Хот, аймаг	Сум, дүүрэг
	1	Ховд: 869.6 Га	Алтай: 869.6 Га

Солбицлууд:

Д/д	Уртраг			Өргөрөг		
	град	мин	сек	град	мин	Сек
1	92	30	49.99	46	14	25.03
2	92	30	50.02	46	14	19.96
3	92	30	55.04	46	14	20
4	92	30	55.04	46	14	15.05
5	92	30	59.96	46	14	15
6	92	31	0.03	46	14	9.97
7	92	31	5	46	14	9.97
8	92	31	5.05	46	14	5.02
9	92	31	10.02	46	14	5.02
10	92	31	10.04	46	13	59.99
11	92	31	15.07	46	13	59.99
12	92	31	15.07	46	13	55
13	92	31	24.95	46	13	55.02
14	92	31	25.07	46	13	50
15	92	31	30.1	46	13	50.01
16	92	31	30.04	46	13	45.05
17	92	31	35.13	46	13	45.02
18	92	31	35.03	46	13	40.01
19	92	31	40.1	46	13	40.06
20	92	31	40.11	46	13	35.03
21	92	31	45.14	46	13	35.03
22	92	31	45.14	46	13	30.08
23	92	31	50.06	46	13	30.03
24	92	31	50.14	46	13	24.96
25	92	32	0	46	13	25.03
26	92	32	0.12	46	13	20.05
27	92	32	5.15	46	13	20.01
28	92	32	5.09	46	13	15.05
29	92	32	10.18	46	13	15.02
30	92	32	10.07	46	13	10.05
31	92	32	15.15	46	13	10.06
32	92	32	15.16	46	13	5.03
33	92	32	20.18	46	13	5.07
34	92	32	20.15	46	12	59.99
35	92	32	25.22	46	13	0.04
36	92	32	25.11	46	12	55.03
37	92	32	35.09	46	12	55.07
38	92	32	35.15	46	12	50.08
39	92	32	40.18	46	12	50.05
40	92	32	40.14	46	12	45.01
41	92	32	45.15	46	12	45.09
42	92	32	45.21	46	12	43.83
43	92	32	50.24	46	12	43.79
44	92	32	50.25	46	12	45.02
45	92	33	40.1	46	12	45.08
46	92	33	40.04	46	12	50.11
47	92	34	20.07	46	12	50.06
48	92	34	20.3	46	12	55.04
49	92	34	50.32	46	12	55.02
50	92	34	50.21	46	12	28.32
51	92	34	48.24	46	12	28.32
52	92	34	48.24	46	12	29.58
53	92	34	38.93	46	12	29.58
54	92	34	38.93	46	12	28.32
55	92	34	31.6	46	12	28.32
56	92	34	31.6	46	12	25.64

Зөвшөөрөв:	Кадастрын хэлтсийн дарга Д.Батмагнай
Хянасан:	Зурагзүйн шүүлт хариуцсан мэргэжилтэн Д.Мягмарсүрэн



57	92	34	28.02	46	12	25.64
58	92	34	28.02	46	12	20.81
59	92	34	24.08	46	12	20.81
60	92	34	24.08	46	12	19.02
61	92	34	19.97	46	12	19.02
62	92	34	19.97	46	12	14.19
63	92	34	3.51	46	12	14.19
64	92	34	3.51	46	12	10.43
65	92	33	58.14	46	12	10.43
66	92	33	58.14	46	11	49.19
67	92	33	55.86	46	11	50.45
68	92	33	53.54	46	11	51.62
69	92	33	49.95	46	11	53.23
70	92	33	49.95	46	11	57.49
71	92	33	34.12	46	11	57.49
72	92	33	34.12	46	12	3.1
73	92	33	27.81	46	12	3.1
74	92	33	27.79	46	12	3.11
75	92	33	27.79	46	12	6.75
76	92	33	18.46	46	12	6.75
77	92	33	18.29	46	12	6.8
78	92	33	18.29	46	12	13.33
79	92	33	9.34	46	12	13.33
80	92	33	9.24	46	12	13.38
81	92	33	8.05	46	12	13.88
82	92	33	8.05	46	12	17.22
83	92	32	54.32	46	12	17.22
84	92	32	54.32	46	12	24.36
85	92	32	44.67	46	12	24.36
86	92	32	44.67	46	12	28.67
87	92	32	34.19	46	12	28.67
88	92	32	34.19	46	12	28.48
89	92	32	32.42	46	12	29.04
90	92	32	28.81	46	12	29.97
91	92	32	25.95	46	12	30.56
92	92	32	25.95	46	12	33.81
93	92	32	20.55	46	12	33.81
94	92	32	20.55	46	12	38.9
95	92	32	9.35	46	12	38.9
96	92	32	9.35	46	12	43.29
97	92	31	39.7	46	12	43.29
98	92	31	37.85	46	12	44.48
99	92	31	37.85	46	12	50.67
100	92	31	29.62	46	12	50.67
101	92	31	29.62	46	12	53.34
102	92	31	22.63	46	12	53.34
103	92	31	22.63	46	12	57.66
104	92	31	14.2	46	12	57.66
105	92	31	14.2	46	13	2.18
106	92	31	6.19	46	13	2.18
107	92	31	6.19	46	13	7.53
108	92	31	2.49	46	13	7.53
109	92	31	2.49	46	13	15.13
110	92	30	56.32	46	13	15.13
111	92	30	56.32	46	13	21.51
112	92	30	50.97	46	13	21.51
113	92	30	50.97	46	13	24.39
114	92	30	48.51	46	13	24.39
115	92	30	48.51	46	13	27.88
116	92	30	45.77	46	13	27.88
117	92	30	45.77	46	13	32.66
118	92	30	40.63	46	13	32.66
119	92	30	40.63	46	13	32.66
120	92	30	40.63	46	13	38.83
121	92	30	33.44	46	13	38.83
122	92	30	33.44	46	13	48.59
123	92	30	20.59	46	13	48.59
124	92	30	20.59	46	13	55.79
125	92	30	8.26	46	13	55.79
126	92	30	8.26	46	13	59.9
127	92	29	58.49	46	13	59.9
128	92	29	58.49	46	14	2.98
129	92	29	30.22	46	14	2.98

Зөвшөөрөв:	Кадастрын хэлтсийн дарга Д.Батмагнай
Хянасан:	Зурагзүйн шүүлт хариуцсан мэргэжилтэн Д.Мягмарсүрэн



130	92	29	30.22	46	14	7.09
131	92	29	4.46	46	14	7.09
132	92	29	4.46	46	14	11.21
133	92	28	45.51	46	14	11.21
134	92	28	45.51	46	14	13.77
135	92	28	33.17	46	14	13.77
136	92	28	33.17	46	14	20.05
137	92	30	39.73	46	14	34.13
138	92	30	39.99	46	14	33.91
139	92	30	40	46	14	25.03

Зөвшөөрөв:	Кадастрын хэлтсийн дарга Д.Батмагнай
Хянасан:	Зурагзүйн шүүлт хариуцсан мэргэжилтэн Д.Мягмарсүрэн