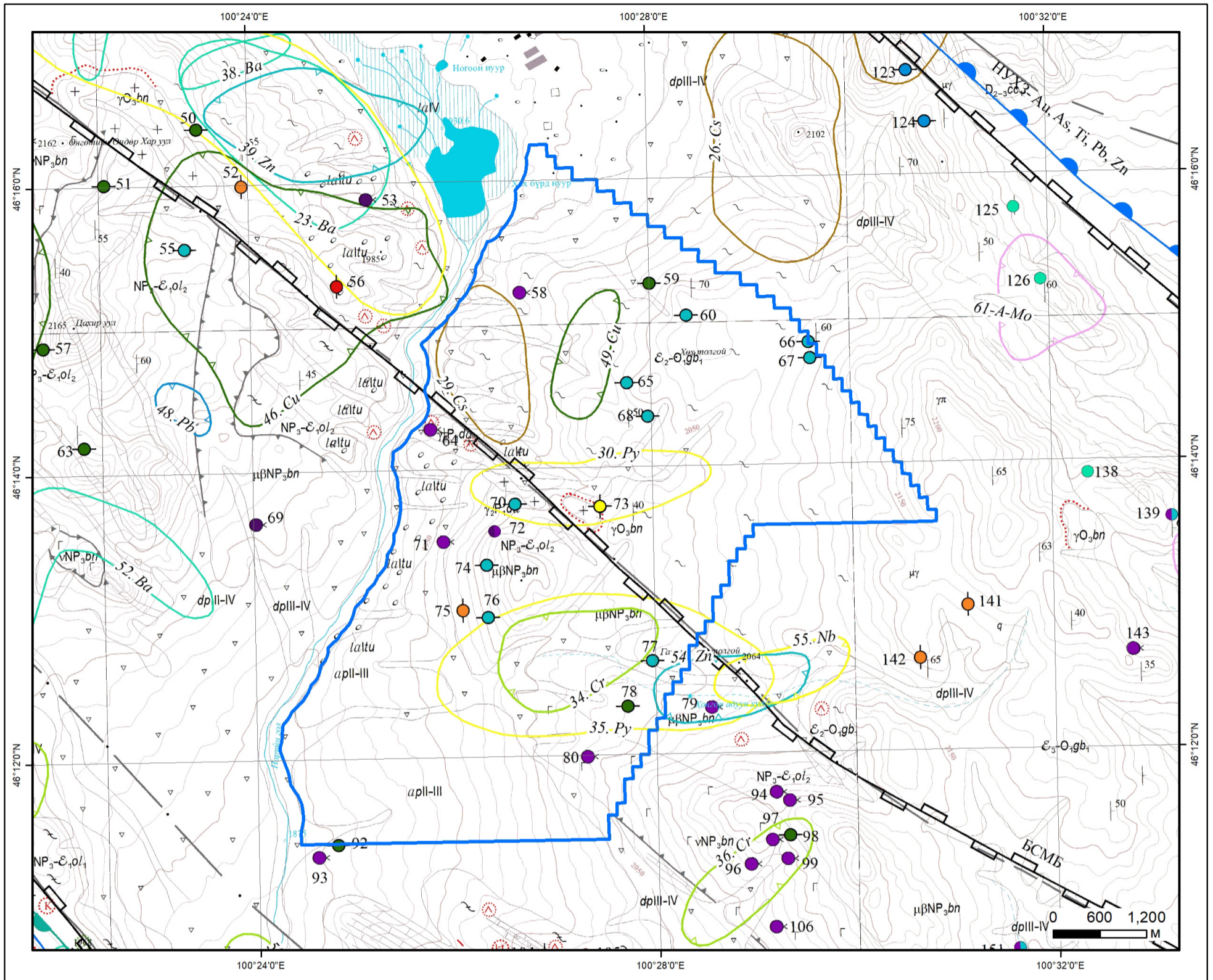




СОНГОН ШАЛГАРУУЛАЛТЫН ТАЛБАЙ

Нэр: Уран хайрхан

Код:



ТАНИХ ТЭМДЭГ

Талбай

- Алт/Эрдэсжсэн цэг/
- Цайр /Эрдэсжсэн цэг/
- Ниоби/Эрдэсжсэн цэг/
- Төмөр/Эрдэсжсэн цэг/
- Төмөр/Эрдэсжсэн цэг/

Геологийн судалгаа:

Тайлан: 1646, 1936, 2312, 2456, 3230, 4035-1, 4354, 4415, 4702, 4883, 6400, 7400

Баянхонгор аймаг, Баяновоо сум	
Уран хайрхан/ /	
Талбайн хэмжээ:	3872.28 га
Планшет:	L-47-69, L-47-70
Масштаб:	1:60000
Ашигласан материал:	
Баянхонгор аймгийн Баян-Овоо, Өлзийт, Эрдэнэцогт, Галуут, Бөмбөгөр сумдын нутагт Хөх бүрдийн ангийн 2008-2010 онд гүйцэтгэсэн 1:50000-ны масштабын геологийн зураглал, ерөнхий эрлийн ажлын үр дүнгийн тайлан. №6400	

СОНГОН ШАЛГАРУУЛАЛТЫН ТАЛБАЙ

Нэр: **Уран хайрхан**

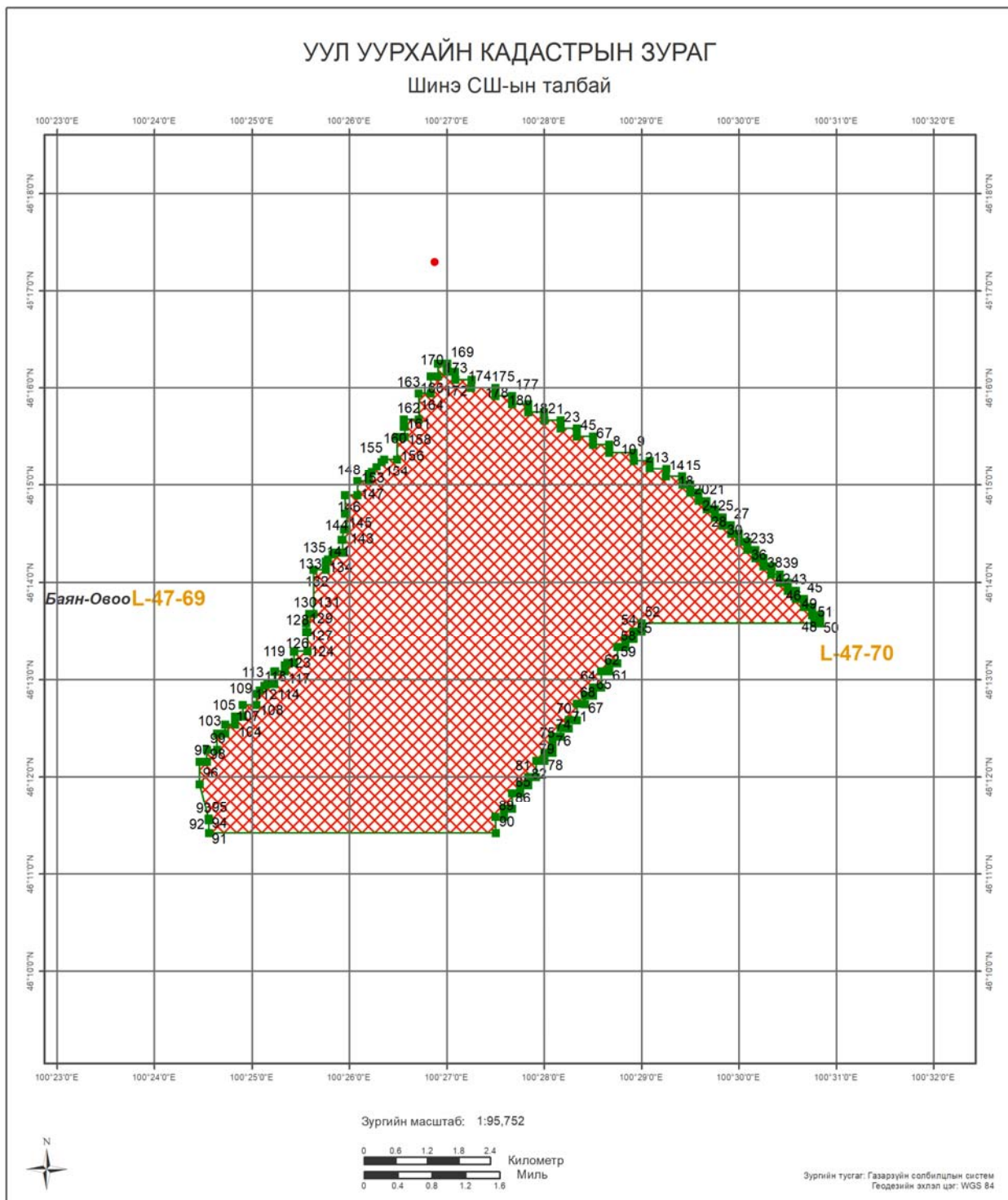
Код:

Планшет: L-46-69, 70

Судалгааны ажлын жагсаалт

№	Тайлан дугаар	Тайлангийн нэр	Зохиогч	Он
1	1646	Баянхонгор аймгийн Жаргалантын нуруунд хийсэн 1:100000-ны масштабын геологи-гидрогеологийн зураглал, алтны эрэл-хайгуулын ажлын тайлан /Жаргалантын №17 анги/	Д.Я.Айздердзис В.Н.Каймаков В.Д.Каймакова	1965
2	1936	Баянхонгор, Говь-Алтай аймгийн нутагт хийсэн давсны эрэл-шалгуурын ажлын үр дүнгийн тайлан	А.Баасанжав, Д.Равжир	1972
3	2312	Баянхонгор аймгийн төвийн хэсэгт хийсэн 1:500000-ны масштабын геологи-гидрогеологийн зураглалын тайлан /Жинстийн анги/	А.Ф.Бойшенко, Е.А.Лаврухина, И.Ниндэвгомбо	1977
4	2456	Алтайн талбайд хийсэн агаарын геофизикийн 1:1000000-ын масштабын комплекс зураглалын тайлан /геологийн даалгавар МГСЭ-32/	Ю.С.Шмелёв, В.И.Панев, А.В.Исаков	1984
5	3230	Баянхонгор хотын районд хийсэн тоосгоны түүхий эдийн эрэл, хайгуулын тайлан	С.Алтангэрэл, Н.Нанжид	1981
6	4035	Баянхонгорын структурын бүс дэх Мухар-Эрэг, Байдрагийн голын участокт хийсэн эрэл, геологийн ажлын тайлан	К.Зиновнев, И.В.Ковачки, В.Белогушев	1981
7	4354	Өвөрхангай, Баянхонгор аймгийн нутагт хийсэн 1:200000-ны масштабын агаарын соронзон зураглалын тайлан	Б.Баяндорж, Н.П.Вишневская, Н.Хүдэрбат	1990
8	4415	Баянхонгор, Өвөрхангай, Архангай аймгуудын нутагт хийсэн 1:200000-ны масштабын геологийн зураглалын ажлын тайлан	Ч.Төмөрчөдөр Д.Ганбат З.Ноосой Ц.Энхсайхан	1990
9	4702	Төвийн районы 1:500000-ны масштабын гидрогеологийн зураг зохиох ажлын тайлан	Р.Я.Колдышова, У.Борчулуун	1993
10	4883	Баянхонгор аймаг цементийн түүхий эд (шавар, шохойн чулуу, төмрийн хүдэр)-ийн эрэл, эрэл-үнэлгээний үр дүнгийн тайлан	Ш.Доржсүрэн, Д.Ариунболд	1994
11	6400	Баянхонгор аймгийн Баян-Овоо, Өлзийт, Эрдэнэцогт, Галуут, Бөмбөгөр сумдын нутагт Хөх бүрдийн ангийн 2008-2010 онд гүйцэтгэсэн 1:50000-ны масштабын геологийн зураглал, ерөнхий эрлийн ажлын үр дүнгийн тайлан L-47-69-АБВГ, L-47-70-АБВГ	Г. Батзориг, Ж. Энхтуяа, Д. Гарваа, С. Хоролсүрэн	2010
12	7400	Монгол Улсын 1:200000-ны масштабын геологийн иж бүрдэл зураг зохиох "УГЗ-200 Төв-Монгол-IV" төслийн хүрээнд 2010-2013 онд гүйцэтгэсэн ажлын үр дүнгийн тайлан М-47-XXVII. XXIX. XXX. XXXIV.	И.Гүррагчаа Ц.Өөдөс В.Галтзаяа Д. Баасан Б. Амгалан Э. Угтахбаяр	2014

		XXXV.XXXVI.L-47 IV.V.VI.X.XI.XII.XVI.XVII. XVIII. XXII.XXIII. XXIV.		
--	--	--	--	--



<p>БАЙРШИЛ ЗҮЙ</p> <ul style="list-style-type: none"> Аймаг Сум Нийслэл Аймгийн төв Сумын төв 	<p>ӨРГӨДЛИЙН ТАЛБАЙ</p> <ul style="list-style-type: none"> Нэг замтай төмөр зам Хоёр замтай Планшет [1:100 000] Ширгэдэггүй куур Ширгэдэг куур 	<p>Шинэ СШ-ын талбай</p> <p></p>	
--	--	---	--

Огноо: 2023.04.20 Зохиогчийн эрх: Ашигт малтмал газрын тосны газар, 2016



Компаний нэр:

Захирал:

Гарын үсэг:

Талбайн нэр:

Планшет #: L-47-69, L-47-70

Байршил:	Д/д	Хот, аймаг	Сум, дүүрэг
	1	Баянхонгор: 3661.08 Га	Баян-Овоо: 3661.08 Га

Солбицлууд:

Д/д	Уртраг			Өргөрөг		
	град	мин	сек	град	мин	Сек
1	100	28	10.14	46	15	40.1
2	100	28	10.05	46	15	35.17
3	100	28	20.1	46	15	35.1
4	100	28	20.11	46	15	30.18
5	100	28	30.17	46	15	30.1
6	100	28	29.98	46	15	25.17
7	100	28	40.03	46	15	25.09
8	100	28	40.04	46	15	20.17
9	100	28	55.02	46	15	20.15
10	100	28	55.13	46	15	15.17
11	100	29	4.99	46	15	15.08
12	100	29	5	46	15	10.1
13	100	29	15.14	46	15	10.16
14	100	29	15.06	46	15	5.1
15	100	29	24.91	46	15	5.08
16	100	29	25.12	46	15	0.17
17	100	29	30.05	46	15	0.09
18	100	29	29.97	46	14	55.1
19	100	29	34.98	46	14	55.16
20	100	29	35.1	46	14	50.18
21	100	29	40.03	46	14	50.1
22	100	29	40.04	46	14	45.11
23	100	29	45.06	46	14	45.11
24	100	29	45.08	46	14	40.05
25	100	29	50	46	14	40.11
26	100	29	49.92	46	14	35.12
27	100	29	54.94	46	14	35.18
28	100	29	55.05	46	14	30.13
29	100	29	59.98	46	14	30.05
30	100	30	0.09	46	14	25.14
31	100	30	5.11	46	14	25.13
32	100	30	5.02	46	14	20.21
33	100	30	10.15	46	14	20.07
34	100	30	10.17	46	14	15.08
35	100	30	14.99	46	14	15.13
36	100	30	15.01	46	14	10.08
37	100	30	20.02	46	14	10.14
38	100	30	19.94	46	14	5.15
39	100	30	25.06	46	14	5.08
40	100	30	25.07	46	14	0.16
41	100	30	30.1	46	14	0.09
42	100	30	30.11	46	13	55.17
43	100	30	34.94	46	13	55.08
44	100	30	35.05	46	13	50.1
45	100	30	39.97	46	13	50.09
46	100	30	40.08	46	13	45.11
47	100	30	45	46	13	45.17
48	100	30	45.12	46	13	40.05
49	100	30	50.15	46	13	40.04
50	100	30	50.1	46	13	35.22
51	100	30	46.35	46	13	35.08
52	100	29	0	46	13	35.09
53	100	29	0	46	13	30.19
54	100	28	55.01	46	13	30.14
55	100	28	55.07	46	13	25.16
56	100	28	50	46	13	25.08

Зөвшөөрөв:	Кадастрын хэлтсийн дарга Д.Батмагнай
Хянасан:	Зурагзүйн шүүлт хариуцсан мэргэжилтэн Д.Мягмарсүрэн



57	100	28	49.97	46	13	20.1
58	100	28	45.07	46	13	20.15
59	100	28	45.02	46	13	10.06
60	100	28	40.03	46	13	10.05
61	100	28	40	46	13	5.13
62	100	28	35.01	46	13	5.17
63	100	28	34.96	46	12	55.15
64	100	28	30.06	46	12	55.14
65	100	28	30.04	46	12	50.16
66	100	28	25.05	46	12	50.14
67	100	28	25.03	46	12	45.1
68	100	28	20.04	46	12	45.15
69	100	28	20.08	46	12	35.13
70	100	28	15.09	46	12	35.17
71	100	28	15.15	46	12	30.13
72	100	28	9.99	46	12	30.17
73	100	28	10.05	46	12	25.13
74	100	28	5.07	46	12	25.12
75	100	28	5.13	46	12	20.14
76	100	28	5.01	46	12	15.15
77	100	28	0.03	46	12	15.14
78	100	28	0.09	46	12	10.16
79	100	27	55.02	46	12	10.14
80	100	27	54.96	46	12	0.18
81	100	27	50.07	46	12	0.11
82	100	27	50.05	46	11	55.13
83	100	27	45.06	46	11	55.11
84	100	27	45.03	46	11	50.19
85	100	27	40.14	46	11	50.12
86	100	27	40.09	46	11	40.15
87	100	27	35.11	46	11	40.08
88	100	27	35.08	46	11	35.1
89	100	27	30.01	46	11	35.14
90	100	27	30.1	46	11	25.11
91	100	24	33.33	46	11	25.08
92	100	24	33.33	46	11	33
93	100	24	33.31	46	11	33.38
94	100	24	33.27	46	11	33.75
95	100	24	33.19	46	11	34.11
96	100	24	27.81	46	11	55.57
97	100	24	27.81	46	12	9.43
98	100	24	32.09	46	12	9.43
99	100	24	32.09	46	12	16.92
100	100	24	38.52	46	12	16.92
101	100	24	38.52	46	12	26.77
102	100	24	43.44	46	12	26.77
103	100	24	43.44	46	12	32.34
104	100	24	49.44	46	12	32.34
105	100	24	49.44	46	12	37.26
106	100	24	54.15	46	12	37.26
107	100	24	54.15	46	12	44.55
108	100	25	2.71	46	12	44.55
109	100	25	2.71	46	12	51.36
110	100	25	4.66	46	12	53.31
111	100	25	7.64	46	12	56.31
112	100	25	9.35	46	12	58
113	100	25	9.35	46	12	57.4
114	100	25	13.64	46	12	57.4
115	100	25	13.64	46	13	4.85
116	100	25	14.15	46	13	5.1
117	100	25	20.28	46	13	5.1
118	100	25	20.28	46	13	8.94
119	100	25	21.8	46	13	10.46
120	100	25	25.63	46	13	10.46
121	100	25	25.63	46	13	17.27
122	100	25	25.67	46	13	17.31
123	100	25	25.89	46	13	17.53
124	100	25	34.2	46	13	17.53
125	100	25	34.2	46	13	29.52
126	100	25	33.29	46	13	29.52
127	100	25	33.3	46	13	29.6
128	100	25	33.32	46	13	29.99
129	100	25	33.32	46	13	35.26

Зөвшөөрөв:	Кадастрын хэлтсийн дарга Д.Батмагнай
Хянасан:	Зурагзүйн шүүлт хариуцсан мэргэжилтэн Д.Мягмарсүрэн



130	100	25	35.18	46	13	40.87
131	100	25	37.84	46	13	40.87
132	100	25	37.84	46	14	7.85
133	100	25	45.33	46	14	7.85
134	100	25	45.33	46	14	12.99
135	100	25	46.65	46	14	14.31
136	100	25	49.65	46	14	17.29
137	100	25	49.68	46	14	17.32
138	100	25	50.7	46	14	18.34
139	100	25	55.61	46	14	18.34
140	100	25	55.61	46	14	26.27
141	100	25	55.04	46	14	26.27
142	100	25	56.64	46	14	32.69
143	100	25	58.39	46	14	32.69
144	100	25	58.39	46	14	42.33
145	100	25	57.33	46	14	42.33
146	100	25	57.33	46	14	53.64
147	100	26	4.86	46	14	53.64
148	100	26	4.86	46	15	2.2
149	100	26	11.89	46	15	2.2
150	100	26	11.89	46	15	6.54
151	100	26	13.65	46	15	8.31
152	100	26	16.65	46	15	11.29
153	100	26	16.69	46	15	11.32
154	100	26	19.68	46	15	14.32
155	100	26	21.43	46	15	16.08
156	100	26	29.36	46	15	16.08
157	100	26	29.36	46	15	29.79
158	100	26	33.99	46	15	29.79
159	100	26	33.99	46	15	36.12
160	100	26	33.34	46	15	36.12
161	100	26	33.34	46	15	40.58
162	100	26	42.72	46	15	40.58
163	100	26	42.72	46	15	56.68
164	100	26	50.09	46	15	56.68
165	100	26	50.09	46	16	7.13
166	100	26	54.37	46	16	7.13
167	100	26	54.37	46	16	15.11
168	100	26	59.8	46	16	15.12
169	100	27	0.15	46	16	14.96
170	100	27	0.08	46	16	10.16
171	100	27	5.01	46	16	10.15
172	100	27	5.13	46	16	5.2
173	100	27	15.1	46	16	5.12
174	100	27	15.02	46	16	0.16
175	100	27	29.92	46	16	0.08
176	100	27	30.04	46	15	55.12
177	100	27	40.09	46	15	55.12
178	100	27	40.12	46	15	50.09
179	100	27	50.08	46	15	50.09
180	100	27	50.1	46	15	45.19
181	100	27	59.97	46	15	45.12
182	100	28	0.18	46	15	40.18

Зөвшөөрөв:	Кадастрын хэлтсийн дарга Д.Батмагнай
Хянасан:	Зурагзүйн шүүлт хариуцсан мэргэжилтэн Д.Мягмарсүрэн