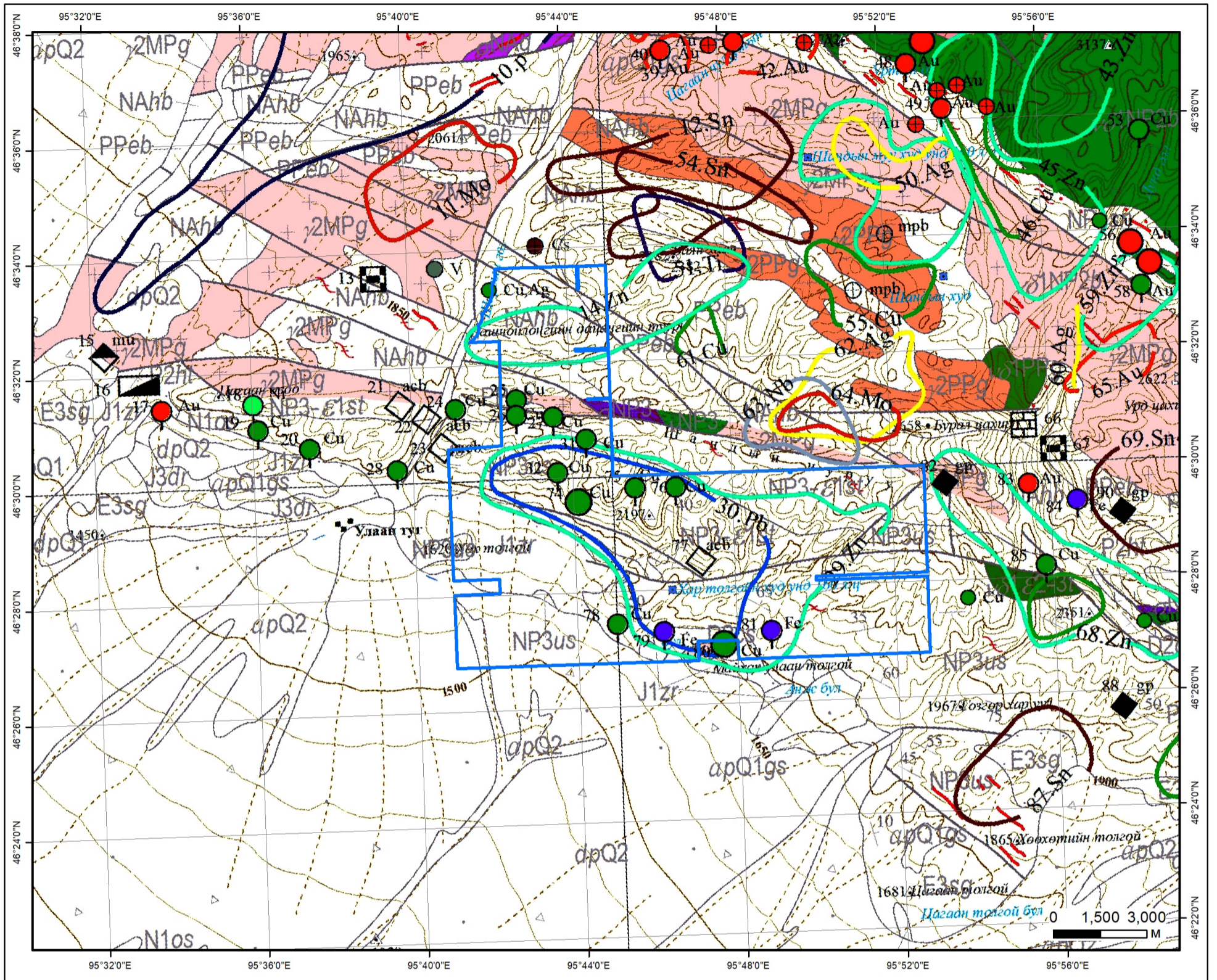




СОНГОН ШАЛГАРУУЛАЛТЫН ТАЛБАЙ

Нэр: Агуйт
Код:



ТАНИХ ТЭМДЭГ

- Талбай
- Зэс/Илрэл/
- ◆ Шөрмөсөн чулуу/Илрэл/
- Зэс/Эрдэсжсэн цэг/
- Төмөр/Эрдэсжсэн цэг/

Геологийн судалгаа:

Тайлан: 1556 1936 2584 4684 4861 4868 5090 5780

Говь-Алтай аймаг, Шарга сум	
Агуйт / /	
Талбайн хэмжээ:	11638.27 га
Планшет:	L-46-60
Масштаб:	1:150000
Ашигласан материал: "УГЗ-200 Баруун Монгол-У төслийн хүрээнд Ховд, Говь-Алтай, Завхан, Баянхонгор аймгуудын зарим нутгийг хамарсан Б-V талбайд 2011-2014 онуудад гүйцэтгэсэн 1:200000-ны масштабын геологийн иж бүрдэл зураг зохиох төслийн үр дүнгийн тайлан. №7770	

СОНГОН ШАЛГАРУУЛАЛТЫН ТАЛБАЙ

Нэр: Агуйт
Код:
Планшет: L-49-60

Судалгааны ажлын жагсаалт

№	Тайлан дугаар	Тайлангийн нэр	Зохиогч	Он
1	1556	Баруун-Монгол, Хасагт-Хайрхан уулын дүүрэгт 1962 онд гүйцэтгэсэн 1:200 000-ны масштабын геологийн зураглалын ажлын тайлан	М.Банась Б.Бересь С.Бернат	1963
2	1936	Баянхонгор, Говь-Алтай аймгийн нутагт хийсэн давсны эрэл-шалгуурын ажлын үр дүнгийн тайлан	А.Баасанжав, Д.Равжир	1972
3	2584	Говь-Алтай, Ховд аймгийн нутагт хийсэн 1:500000-ны масштабын геологи-гидрогеологийн зураглалын тайлан /лист L-46-XVII, XVIII, L-46-XI, XXIII, XXIV/	Х.Цэрэнпунцаг, Г.Цэрэн Б.Мөнхбат	1978
4	4684	Алтай хотын усан хангамжийн зориулалтаар Шаргын хөндий, Завхан голын Нарванчигийн хэсгүүдэд гүйцэтгэсэн усны эрлийн ажлын үр дүнгийн тайлан	Б.Нямдарь, Ж.Ширчин	1993
5	4861	Тонхилын 1-р ангийн 1988-1991 онд хийсэн 1:200000-ны масштабын геологийн бүлэгчилсэн зураглалын ажлын үр дүнгийн тайлан. L-46-X, XI, XII, XVI, XVII, XVIII, XXIII, XXIV	Д.Тогтох, А.Баатархуяг, С.Баярдалай	1995
6	4868	Шар талын танилцах маршрутын судалгаа	Ц.Цэнд Аюуш, Ж.Лий	1995
7	5090	Баруун Монголын 1:500000-ны масштабын гидрогеологийн зураг, тайлбар бичиг	Н. Жадамбаа	1998
8	5780	Говь-Алтай аймгийн Тайшир, Шарга, Жаргалан сумдын нутаг дахь Зост-Өндөрийн талбайн 2004-2006 онд гүйцэтгэсэн 1:50000-ны масштабтай геологийн зураглал, ерөнхий эрлийн ажлын үр дүнгийн тайлан. Байршил: L-46-48-Б,Г, L-46-60-Б, L-47-37-В, L-47-49-А,В	Ц.Дамдинсүрэн, Ч.Нэргүй, Д.Эрдэнэчимэг, Ш.Баярмагнай	2006
9	7770	"УГЗ-200 Баруун Монгол-Ү төслийн хүрээнд Ховд, Говь-Алтай, Завхан, Баянхонгор аймгуудын зарим нутгийг хамарсан Б-V талбайд 2011-2014 онуудад гүйцэтгэсэн 1:200000-ны масштабын геологийн иж бүрдэл зураг зохиох төслийн үр дүнгийн тайлан. Байршил: L-46-IY.Y.YI. X. XI. XII. XYII. XYIII. XXIII. XXIV. L-47-XIX. XX. XXI. I. YII. XIII. XIY. XY	Ө.Жамьяндорж Ш.Даваа Б.Дамдинжав Ж.Мөнхжин Д.Эрдэнэчимэг Н.Оюунгэрэл Э.Одтуяа Д.Батчулуун Г.Хонгорзул	2015



<p>БАЙРШИЛ ЗҮЙ</p> <ul style="list-style-type: none"> Аймаг Сум Нийслэл Аймагийн төв Сумын төв Нэг замтай төмөр зам Хоёр замтай Планшет [1:100 000] Ширгэдэггүй нуур Ширгэдэг нуур 	<p>ӨРГӨДЛИЙН ТАЛБАЙ</p> <ul style="list-style-type: none"> Шинэ СШ-ын талбай
---	---

Огноо: 2023.04.28 Зохиогчийн арг: Ашигт малтмал газрын тосны газар, 2016



Компаний нэр:

Захирал:

Гарын үсэг:

Талбайн нэр:

Планшет #. L-46-60

Байршил:	Д/д	Хот, аймаг	Сум, дүүрэг
	1	Говь-Алтай: 11604.14 Га	Шарга: 11604.14 Га

Солбицлууд:

Д/д	Уртраг			Өргөрөг		
	град	мин	сек	град	мин	Сек
1	95	44	59.98	46	33	41.55
2	95	44	59.98	46	32	15
3	95	44	10.03	46	32	15.03
4	95	44	10.08	46	32	12.99
5	95	44	59.98	46	32	13.03
6	95	44	59.98	46	31	23.72
7	95	44	25.27	46	31	23.72
8	95	44	25.27	46	31	21.53
9	95	44	59.98	46	31	21.53
10	95	44	59.98	46	30	1.54
11	95	49	25.95	46	30	1.55
12	95	49	25.95	46	29	59
13	95	49	28.96	46	29	59
14	95	49	28.95	46	30	1.55
15	95	52	49.23	46	30	1.55
16	95	52	49.23	46	28	10.11
17	95	50	0.94	46	28	10
18	95	50	0.92	46	28	6.12
19	95	52	49.23	46	28	6.01
20	95	52	49.23	46	26	46.52
21	95	48	0.07	46	26	46.52
22	95	48	0.07	46	27	6.53
23	95	47	0.07	46	27	6.53
24	95	47	0.07	46	26	46.52
25	95	46	16.14	46	26	46.52
26	95	46	16.14	46	27	14.61
27	95	45	55.47	46	27	14.61
28	95	45	55.47	46	27	0.69
29	95	46	14.96	46	27	0.69
30	95	46	14.96	46	26	46.52
31	95	40	56.1	46	26	46.52
32	95	40	55.13	46	28	3
33	95	42	3.93	46	28	3.03
34	95	42	3.88	46	28	17.97
35	95	40	54.94	46	28	17.99
36	95	40	53.21	46	30	34.35
37	95	42	13.75	46	30	37.11
38	95	42	15.39	46	32	25.51
39	95	41	40.98	46	32	25.77
40	95	41	40.98	46	32	31.45
41	95	41	45.98	46	32	31.45
42	95	41	45.98	46	32	43.38
43	95	41	51.46	46	32	43.38
44	95	41	51.46	46	32	54.77
45	95	41	52.54	46	32	54.77
46	95	41	52.54	46	32	55.79
47	95	41	59.04	46	32	55.79
48	95	41	59.04	46	33	1.44
49	95	42	2.26	46	33	1.44
50	95	42	2.26	46	33	5.79
51	95	42	7.1	46	33	5.79
52	95	42	7.1	46	33	14.66
53	95	42	8.55	46	33	14.66
54	95	42	8.55	46	33	24.5
55	95	42	13.87	46	33	24.5
56	95	42	13.87	46	33	41.55

Зөвшөөрөв:	Кадастрын хэлтсийн дарга Д.Батмагнай
Хянасан:	Зурагзүйн шүүлт хариуцсан мэргэжилтэн Д.Мягмарсүрэн



57	95	44	16.1	46	33	41.55
58	95	44	16.07	46	33	18.78
59	95	44	16.06	46	33	18.78
60	95	44	16.03	46	33	18.13
61	95	44	16.07	46	33	18.13
62	95	44	16.07	46	33	17.87
63	95	44	18.09	46	33	17.89
64	95	44	18.1	46	33	41.55

Зөвшөөрөв:	Кадастрын хэлтсийн дарга Д.Батмагнай
Хянасан:	Зурагзүйн шүүлт хариуцсан мэргэжилтэн Д.Мягмарсүрэн