

<p>БАЙРШИЛ ЗҮЙ</p> <ul style="list-style-type: none"> Аймаг Сум Нийслэл Аймгийн төв Сумын төв Наг замтай төмөр зам Хоёр замтай Планшет [1:100 000] Ширгэдэггүй нуур Ширгэдэг нуур 	<p>ӨРГӨДЛИЙН ТАЛБАЙ</p> <ul style="list-style-type: none"> Шинэ СШ-ын талбай
---	--

Огноо: 2022.05.24 Зохиогчийн эрх: Ашигт малтмал газрын тосны газар, 2016



Компаний нэр:

Захирал:

Гарын үсэг:

Талбайн нэр: Баян айраг уул

Планшет #: L-46-11, L-46-10

Байршил:	Д/д	Хот, аймаг	Сум, дүүрэг
	1	Завхан: 6603.38 Га	Дөрвөлжин: 2168.66 Га
	2		Завханмандал: 1.19 Га
	3		Эрдэнэхайрхан: 4433.53 Га

Солбицлууд:	Д/д	Уртраг			Өргөрөг		
		град	мин	сек	град	мин	Сек
	1	95	0	19.91	47	53	1.63
	2	95	0	19.91	47	52	6.66
	3	95	0	19.91	47	52	6.66
	4	95	0	19.91	47	52	6.66
	5	95	1	19.8	47	52	21.63
	6	95	7	49.84	47	50	1.64
	7	95	7	19.83	47	50	1.64
	8	95	7	19.83	47	50	1.63
	9	95	7	19.83	47	50	1.63
	10	95	7	59.83	47	48	51.63
	11	95	7	59.83	47	48	51.63
	12	95	7	59.83	47	48	51.63
	13	95	11	59.84	47	48	31.63
	14	95	11	59.84	47	48	31.63
	15	95	11	9.84	47	47	1.63
	16	95	7	9.83	47	47	1.63
	17	95	5	19.82	47	49	51.63
	18	95	5	59.7	47	50	1.6
	19	95	5	59.68	47	50	1.6
	20	95	5	59.82	47	50	1.64
	21	95	4	9.82	47	50	1.64
	22	95	4	9.82	47	48	36.63
	23	95	1	59.9	47	48	36.63
	24	95	1	59.9	47	50	1.64
	25	95	1	39.77	47	50	1.64
	26	95	0	19.91	47	50	25.6
	27	95	0	19.91	47	51	24
	28	94	58	58.4	47	51	24
	29	94	58	58.4	47	51	45
	30	94	57	27.83	47	51	45
	31	94	57	27.83	47	52	10
	32	94	56	19.81	47	52	10
	33	94	56	19.81	47	52	26.6
	34	94	56	45.32	47	52	57.39
	35	94	56	45.32	47	53	0.54
	36	94	56	47.94	47	53	0.54
	37	94	56	48.82	47	53	1.61

Зөвшөөрөв:	Геологи, уул уурхайн кадастрын хэлтсийн дарга Д.Батмагнай
Хянасан:	Зурагзүйн шүүлт хариуцсан мэргэжилтэн Д.Мягмарсүрэн



Зөвшөөрөв:	Геологи, уул уурхайн кадастрын хэлтсийн дарга Д.Батмагнай
Хянасан:	Зурагзүйн шүүлт хариуцсан мэргэжилтэн Д.Мягмарсүрэн

СОНГОН ШАЛГАРУУЛАЛТЫН ТАЛБАЙ

Нэр: **Баян айраг уул**

Код:

Планшет: L-46-10

Судалгааны ажлын жагсаалт

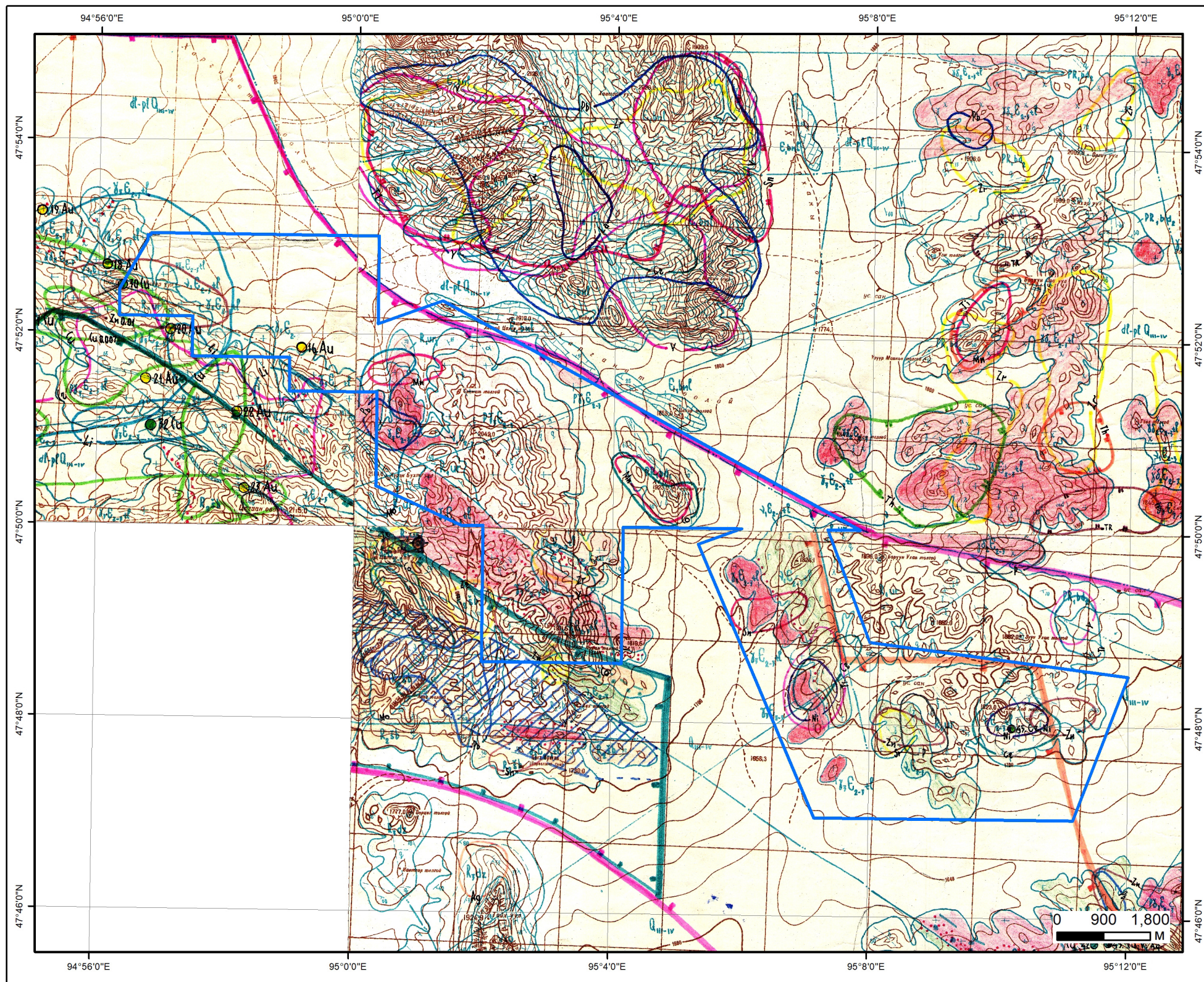
№	Тайлан дугаар	Тайлангийн нэр	Зохиогч	Он
1	605	Баруун хойд Монголд хийсэн агаарын радиометр болон агаарын соронзон зураглалын 1953 оны тайлан /93-р анги/	Г.Г.Игнатъев	1953
2	2433	Хөвсгөлийн районд хийсэн 1:200000-ны масштабын агаарын геофизикийн судалгааны тайлан /геологийн даалгавар МГСЭ-31/	Д.А.Самович, А.И.Марков, Г.Г.Семенов	1985
3	2862	Завхан, Говь-Алтай аймгийн нутагт хийсэн 1:500000-ны масштабын геологи-гидрогеологийн зураглалын тайлан	Б.Дорлиг, Б.Банзрагч, Д.Дашцэрэн	1979
4	3454	1979-1980 онд Төв Монголд хийсэн 1:200000-ны масштабын агаарын соронзон зураглалын тайлан	В.В.Коток	1981
5	3576	Их нуурын хотгороос хангайн баруун салбар хүртэлх талбайд хийсэн 1:200000-ны масштабын геологийн зураглалын ажлын үр дүнгийн тайлан	В.А.Самозванцев, А.Б.Цукерник, В.И.Голяков	1983
6	4965	Завхан аймгийн Завханмандал, Дөрвөлжин, Эрдэнэхайрхан сумдын нутаг Дөрвөлжин, Завханмандалын районд хийсэн 1:50000-ны масштабтай геологийн зураглал, ерөнхий эрлийн ажлын тайлан. Байршил: М-46-142-А,Б,В,Г, L-46-10-Б,Г-а,б, 11-А-в,г, в	Ж. Даваасүрэн С. Батмөнх Б. Дэлгэртүмэн, Ц. Энхбат, Р. Бажиг, Ц. Нарангэрэл	1996
7	5090	Баруун Монголын 1:500000-ны масштабын гидрогеологийн зураг, тайлбар бичиг	Н. Жадамбаа	1998
8	7770	"УГЗ-200 Баруун Монгол-Ү төслийн хүрээнд Ховд, Говь-Алтай, Завхан, Баянхонгор аймгуудын зарим нутгийг хамарсан Б-V талбайд 2011-2014 онуудад гүйцэтгэсэн 1:200000-ны масштабын геологийн иж бүрдэл зураг зохиох төслийн үр дүнгийн тайлан. Байршил: L-46-IV. Y. YI. X. XI. XII. XUII. XUIII. XXIII. XXIIY. L-47-XIX. XX. XXI. I. YII. XIII. XIY. XY	Ө.Жамьяндорж Ш.Даваа Б.Дамдинжав Ж.Мөнхжин Д.Эрдэнэчимэг Н.Оюунгэрэл Э.Одтуяа Д.Батчулуун Г.Хонгорзул	2015



СОНГОН ШАЛГАРУУЛАЛТЫН ТАЛБАЙ

Нэр: Баян айраг уул

Код:



ТАНИХ ТЭМДЭГ



Талбай



Алт /Эрдэжсэн цэг/



Никель-хром /Эрдэжсэн цэг/

Геологийн судалгаа:

Тайлан: 4965, 3576, 7770, 2862, 5090, 605, 3454, 2433

Завхан аймаг, Дөрвөлжин, Эрдэнэхайрхан сум

Баян айраг уул

Талбайн хэмжээ:	6604.43 га
Планшет:	L-46-10
Масштаб:	1:90000
Ашигласан материал: Завхан аймгийн Завханмандал, Дөрвөлжин, Эрдэнэхайрхан сумдын нутаг Дөрвөлжин, Завханмандалын районд хийсэн 1:50000-ны масштабтай геологийн зураглал, ерөнхий эрлийн ажлын тайлан. Байршил: М-46-142-А,Б,В,Г, L-46-10-Б,Г-а,б, 11-А-в,г, в. №4965	