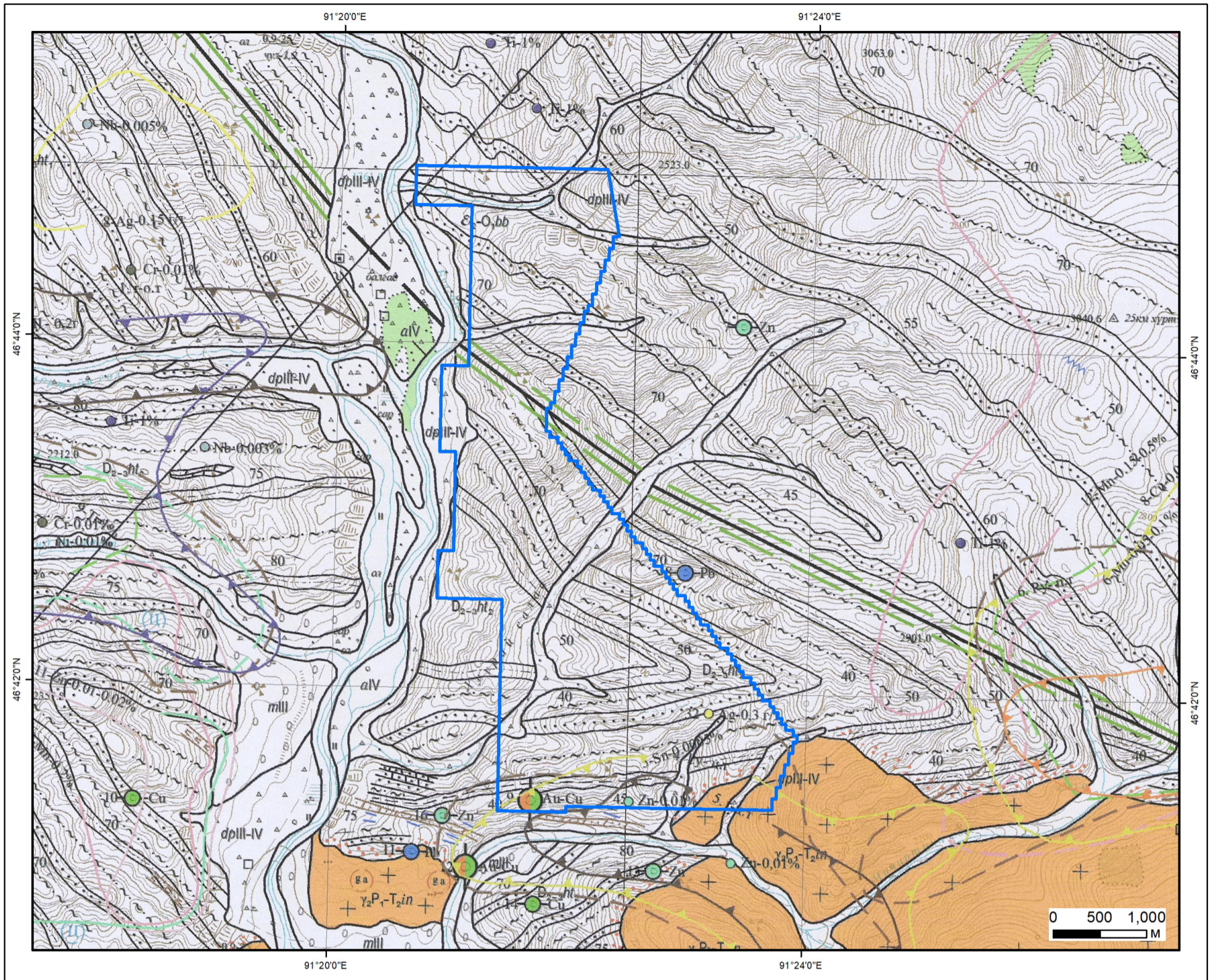




СОНГОН ШАЛГАРУУЛАЛТЫН ТАЛБАЙ

Нэр: Хуурай салаа

Код:



ТАНИХ ТЭМДЭГ

Талбай

Алт-Зэс/Илрэл/

Цайр/цэгэн гажил/

Геологийн судалгаа:
Тайлан: 634, 814, 5090, 5306, 7275

Баян-Өлгий аймаг, Булган сум	
Хуурай салаа/ /	
Талбайн хэмжээ:	1343.69 га
Планшет:	L-46-39
Масштаб:	1:50000
Ашигласан материал: Баян-Өлгий аймгийн Булган, Ховд аймгийн Мөнххайрхан, Мөст, Үенч сумдын нутаг хамарсан Булганы талбайд 2014-2016 онуудад гүйцэтгэсэн 1:50000-ны масштабын геологийн зураглал, ерөнхий эрлийн ажлын үр дүнгийн тайлан. №8095	



Зөвшөөрөв:	Геологи, уул уурхайн кадастрын хэлтсийн дарга Д.Батмагнай
Хянасан:	Зурагзүйн шүүлт хариуцсан мэргэжилтэн Д.Мягмарсүрэн

СОНГОН ШАЛГАРУУЛАЛТЫН ТАЛБАЙ

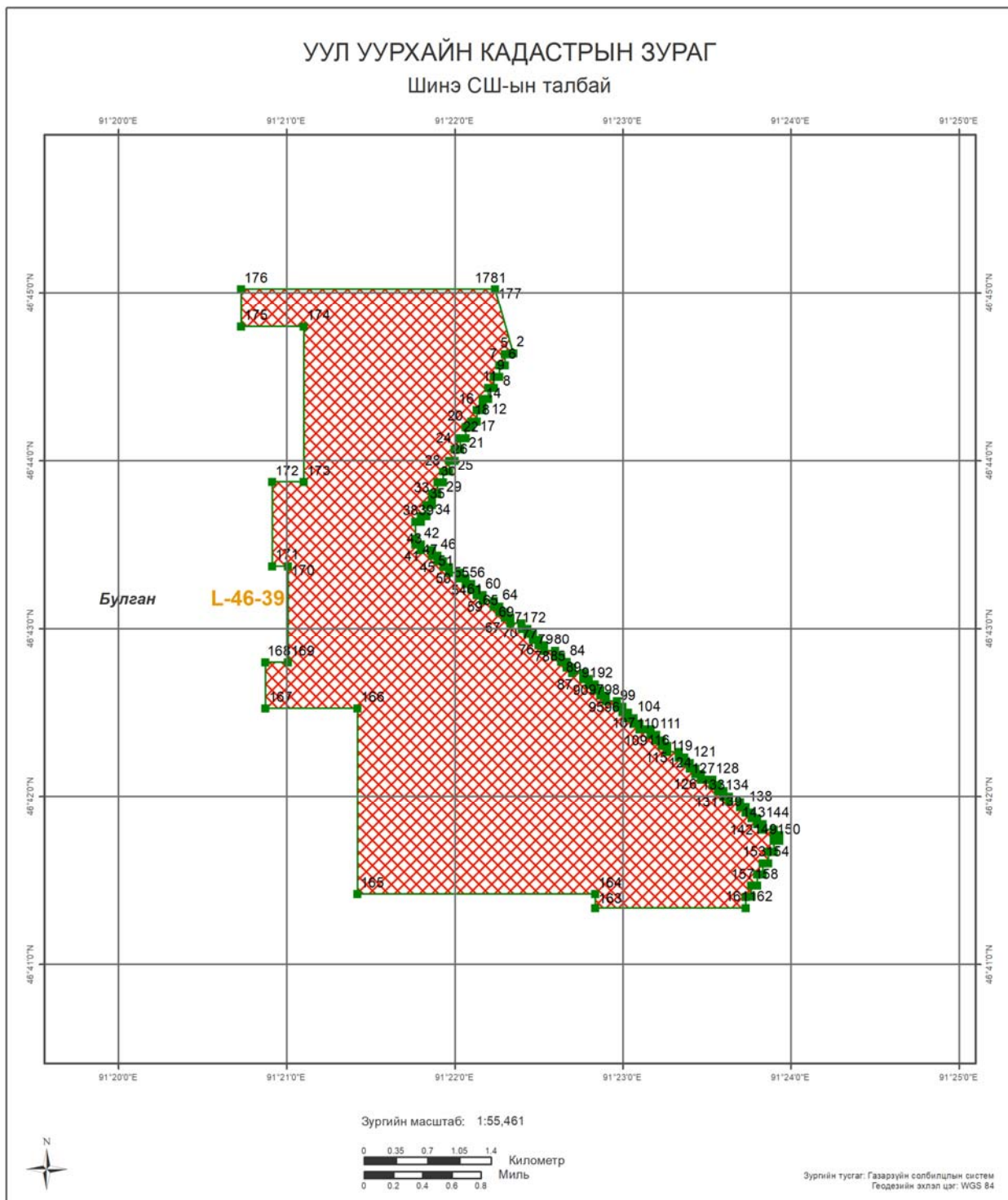
Нэр: Хуурай салаа

Код:

Планшет: L-46-39

Судалгааны ажлын жагсаалт

№	Тайлан дугаар	Тайлангийн нэр	Зохиогч	Он
1	634	Монгол-Алтайн нурууны баруун өмнөд хэсэгт 1953 онд гүйцэтгэсэн 1:200 000-ны масштабын эрэл-зураглалын ажлын тайлан. Байршил: L-46-VIII, XIV. (164/165-р анги)	Б.Ф.Жилевский, Л.П.Ковмупов	1953
2	814	Баян-Өлгий аймгийн Булган сум, Ховд аймгийн Булган сумын Монгол-Алтайн Булган голын дунд цутгалан орчимд 1954-1955 онуудад хийсэн 1:50000-ны масштабтай эрэл, зураглалын ажлын үр дүнгийн тайлан. Байршил: L-46-39-В-г, Г-в,г, L-46-51-А-б, Б-а,б	В.И.Чернявский, З.П.Сафронова	1956
3	5090	Баруун Монголын 1:500000-ны масштабын гидрогеологийн зураг, тайлбар бичиг	Н. Жадамбаа	1998
4	5306	Монгол-Алтайн талбайн үнэт, өнгөт, ховор, төмөрлөгийн 1:200000-ны масштабын прогноз-металлогений зураг зохиох сэдэвчилсэн судалгааны ажлын үр дүнгийн тайлан	С.Дандар Ш.Энхбаатар	2000
5	7275	Улсын геологийн 1:200 000-ны масштабын иж бүрдэл зураг зохиох Баруун Монгол-IV төслийн 2010-2013 онуудад Баян-Өлгий, Ховд, Говь-Алтай аймгуудын нутаг дах L-46-I, II, III, VII-IX, XIII-XVI, XIX-XXII, XXV-XXVII листүүдэд 2010-2013 онд гүйцэтгэсэн 1:200000-ны масштабын иж бүрдэл зургийг зохиох төслийн үр дүнгийн тайлан	Д.Гансүх Б.Доржсүрэн Д.Болортуяа	2013
6	8095	Баян-Өлгий аймгийн Булган, Ховд аймгийн Мөнххайрхан, Мөст, Үенч сумдын нутаг хамарсан Булганы талбайд 2014-2016 онуудад гүйцэтгэсэн 1:50000-ны масштабын геологийн зураглал, ерөнхий эрлийн ажлын үр дүнгийн тайлан. Код-Бу-50. Байршил:L-46-38-ББ,г ГБ, L-46-39-АБВГ, L-46-40-АВГ	М. Батбаяр Л. Лигсбалдан С. Тилеген Б. Жаргалдаваа О. Гантөмөр	2014- 2016



БАЙРШИЛ ЗҮЙ		ӨРГӨДЛИЙН ТАЛБАЙ		
<ul style="list-style-type: none"> Аймаг Сум Нийслэл Аймагийн төв Сумын төв 	<ul style="list-style-type: none"> Нэг замтай төмөр зам Хоёр замтай Планшет [1:100 000] Ширгэдэггүй нуур Ширгэдэг нуур 	<ul style="list-style-type: none"> Шинэ СШ-ын талбай 		

Огноо: 2023.04.20 Зохиогчийн эрх: Ашигт малтмал газрын тосны газар, 2016



Компаний нэр:

Захирал:

Гарын үсэг:

Талбайн нэр:

Планшет #: L-46-39

Байршил:	Д/д	Хот, аймаг	Сум, дүүрэг
	1	Баян-Өлгий: 1301.73 Га	Булган: 1301.73 Га

Солбицлууд:

Д/д	Уртраг			Өргөрөг		
	град	мин	сек	град	мин	Сек
1	91	22	14.34	46	45	1.44
2	91	22	20.81	46	44	38.35
3	91	22	19.82	46	44	38.35
4	91	22	19.84	46	44	38.03
5	91	22	17.82	46	44	38.04
6	91	22	17.8	46	44	34.03
7	91	22	15.83	46	44	34.04
8	91	22	15.83	46	44	30.03
9	91	22	13.82	46	44	30.02
10	91	22	13.82	46	44	26.03
11	91	22	11.82	46	44	26.04
12	91	22	11.85	46	44	22.03
13	91	22	9.84	46	44	22.02
14	91	22	9.85	46	44	20.03
15	91	22	9.81	46	44	18.03
16	91	22	7.84	46	44	18.03
17	91	22	7.84	46	44	14.03
18	91	22	5.83	46	44	14.03
19	91	22	5.84	46	44	12.03
20	91	22	3.81	46	44	12.03
21	91	22	3.83	46	44	8.03
22	91	22	1.84	46	44	8.02
23	91	22	1.84	46	44	4.02
24	91	21	59.8	46	44	4.04
25	91	21	59.82	46	44	0.03
26	91	21	57.83	46	44	0.04
27	91	21	57.83	46	43	56.02
28	91	21	55.82	46	43	56.04
29	91	21	55.8	46	43	52.02
30	91	21	53.83	46	43	52.02
31	91	21	53.83	46	43	48.03
32	91	21	51.83	46	43	48.03
33	91	21	51.82	46	43	46.05
34	91	21	51.81	46	43	44.04
35	91	21	49.84	46	43	44.05
36	91	21	49.84	46	43	40.05
37	91	21	47.83	46	43	40.04
38	91	21	47.84	46	43	38.03
39	91	21	45.83	46	43	38.04
40	91	21	45.84	46	43	32.03
41	91	21	45.83	46	43	30.04
42	91	21	47.82	46	43	30.03
43	91	21	47.81	46	43	28.04
44	91	21	51.82	46	43	28.02
45	91	21	51.83	46	43	26.03
46	91	21	53.84	46	43	26.04
47	91	21	53.85	46	43	24.04
48	91	21	55.83	46	43	24.03
49	91	21	55.83	46	43	22.05
50	91	21	57.83	46	43	22.04
51	91	21	57.81	46	43	20.05
52	91	22	1.84	46	43	20.05
53	91	22	1.83	46	43	18.03
54	91	22	3.83	46	43	18.02
55	91	22	3.82	46	43	16.03
56	91	22	5.83	46	43	16.02

Зөвшөөрөв:	Кадастрын хэлтсийн дарга Д.Батмагнай
Хянасан:	Зурагзүйн шүүлт хариуцсан мэргэжилтэн Д.Мягмарсүрэн



57	91	22	5.84	46	43	14.03
58	91	22	7.81	46	43	14.05
59	91	22	7.82	46	43	12.03
60	91	22	9.84	46	43	12.02
61	91	22	9.82	46	43	10.03
62	91	22	13.81	46	43	10.02
63	91	22	13.82	46	43	8.02
64	91	22	15.81	46	43	8.04
65	91	22	15.82	46	43	6.04
66	91	22	17.81	46	43	6.04
67	91	22	17.83	46	43	4.03
68	91	22	19.82	46	43	4.03
69	91	22	19.83	46	43	2.03
70	91	22	23.81	46	43	2.03
71	91	22	23.82	46	43	0.03
72	91	22	25.82	46	43	0.03
73	91	22	25.82	46	42	58.02
74	91	22	27.79	46	42	58.04
75	91	22	27.83	46	42	56.03
76	91	22	29.8	46	42	56.05
77	91	22	29.81	46	42	54.03
78	91	22	31.82	46	42	54.03
79	91	22	31.82	46	42	52.04
80	91	22	35.81	46	42	52.05
81	91	22	35.82	46	42	50.03
82	91	22	37.83	46	42	50.03
83	91	22	37.84	46	42	48.02
84	91	22	39.83	46	42	48.03
85	91	22	39.82	46	42	46.04
86	91	22	41.82	46	42	46.04
87	91	22	41.83	46	42	44.03
88	91	22	45.81	46	42	44.04
89	91	22	45.84	46	42	42.03
90	91	22	47.83	46	42	42.03
91	91	22	47.82	46	42	40.04
92	91	22	49.83	46	42	40.04
93	91	22	49.82	46	42	38.03
94	91	22	51.83	46	42	38.03
95	91	22	51.82	46	42	36.01
96	91	22	53.81	46	42	36.02
97	91	22	53.83	46	42	34.03
98	91	22	57.81	46	42	34.03
99	91	22	57.84	46	42	32.03
100	91	22	59.79	46	42	32.03
101	91	22	59.83	46	42	30.03
102	91	23	1.81	46	42	30.03
103	91	23	1.83	46	42	28.03
104	91	23	3.81	46	42	28.03
105	91	23	3.82	46	42	26.02
106	91	23	5.82	46	42	26.03
107	91	23	5.83	46	42	24.02
108	91	23	7.82	46	42	24.01
109	91	23	9.81	46	42	24.03
110	91	23	9.82	46	42	22.03
111	91	23	11.81	46	42	22.03
112	91	23	11.83	46	42	20.02
113	91	23	13.8	46	42	20.03
114	91	23	13.8	46	42	18.01
115	91	23	15.82	46	42	18.02
116	91	23	15.83	46	42	16.01
117	91	23	19.81	46	42	16.03
118	91	23	19.82	46	42	14.02
119	91	23	21.8	46	42	14.04
120	91	23	21.82	46	42	12.03
121	91	23	23.78	46	42	12.03
122	91	23	23.8	46	42	10.02
123	91	23	25.81	46	42	10.02
124	91	23	25.82	46	42	8.03
125	91	23	27.81	46	42	8.03
126	91	23	27.8	46	42	6.03
127	91	23	29.82	46	42	6.02
128	91	23	31.83	46	42	6.02
129	91	23	31.82	46	42	4.03

Зөвшөөрөв:	Кадастрын хэлтсийн дарга Д.Батмагнай
Хянасан:	Зурагзүйн шүүлт хариуцсан мэргэжилтэн Д.Мягмарсүрэн



130	91	23	33.79	46	42	4.02
131	91	23	33.78	46	42	2.01
132	91	23	35.81	46	42	2.03
133	91	23	35.8	46	42	0.04
134	91	23	37.79	46	42	0.02
135	91	23	37.81	46	41	58.01
136	91	23	41.8	46	41	58.06
137	91	23	41.8	46	41	56.03
138	91	23	43.79	46	41	56.02
139	91	23	43.8	46	41	54.03
140	91	23	45.81	46	41	54.03
141	91	23	45.81	46	41	52.02
142	91	23	47.8	46	41	52
143	91	23	47.79	46	41	50.02
144	91	23	49.82	46	41	50.02
145	91	23	49.82	46	41	48
146	91	23	53.81	46	41	48.01
147	91	23	53.8	46	41	46.01
148	91	23	55.81	46	41	46.03
149	91	23	55.8	46	41	44.03
150	91	23	53.8	46	41	44.01
151	91	23	53.8	46	41	40.02
152	91	23	51.78	46	41	40.02
153	91	23	51.82	46	41	36.02
154	91	23	49.83	46	41	36.01
155	91	23	49.8	46	41	32.04
156	91	23	47.81	46	41	32.03
157	91	23	47.79	46	41	28.02
158	91	23	45.79	46	41	28.03
159	91	23	45.82	46	41	24.02
160	91	23	43.81	46	41	23.99
161	91	23	43.8	46	41	20.01
162	91	23	43.8	46	41	20.01
163	91	22	50.07	46	41	19.99
164	91	22	50.07	46	41	24.94
165	91	21	25.23	46	41	24.94
166	91	21	25.24	46	42	31.44
167	91	20	52.4	46	42	31.44
168	91	20	52.4	46	42	47.9
169	91	21	0.34	46	42	47.9
170	91	21	0.34	46	43	22.34
171	91	20	54.76	46	43	22.34
172	91	20	54.76	46	43	52.24
173	91	21	6.02	46	43	52.24
174	91	21	6.02	46	44	47.87
175	91	20	43.61	46	44	47.87
176	91	20	43.61	46	45	1.44
177	91	22	14.34	46	45	1.44
178	91	22	14.34	46	45	1.44

Зөвшөөрөв:	Кадастрын хэлтсийн дарга Д.Батмагнай
Хянасан:	Зурагзүйн шүүлт хариуцсан мэргэжилтэн Д.Мягмарсүрэн