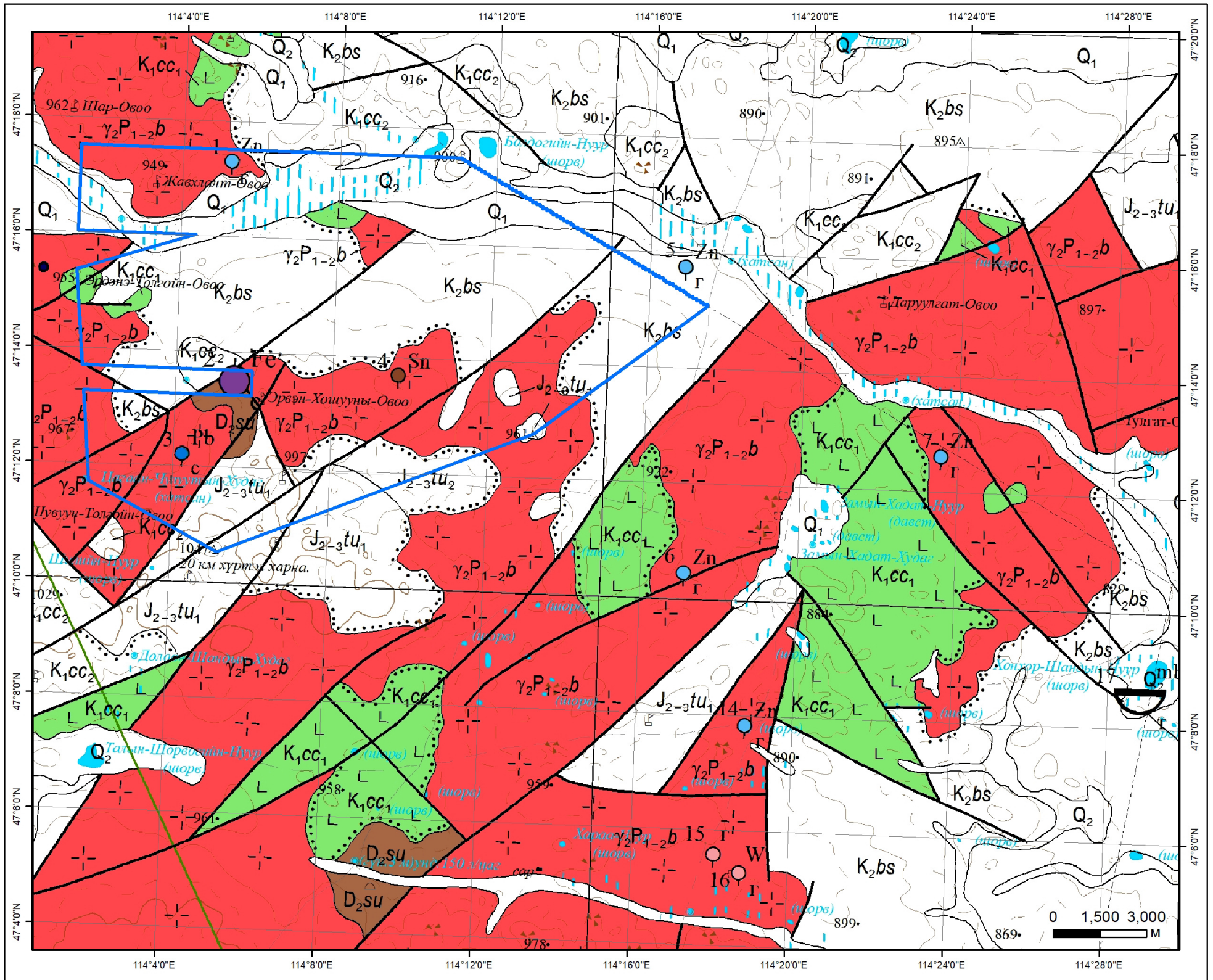




# СОНГОН ШАЛГАРУУЛАЛТЫН ТАЛБАЙ

Нэр: Эрвэн хушууны овоо

Код:



## ТАНИХ ТЭМДЭГ

Талбай

- Цайр /Эрдэсжсэн цэг/
- Цагаан тугалга/Эрдэсжсэн цэг/
- Хар тугалга /Эрдэсжсэн цэг/

Геологийн судалгаа:  
Тайлан: 966, 2159, 4918, 5090

Сүхбаатар аймаг, Сүхбаатар сум	
Эрвэн хушууны овоо //	
Талбайн хэмжээ:	17530.42 га
Планшет:	L-50-25
Масштаб:	1:150000
Ашигласан материал: 2010-2013 онуудад Баян-Өлгий, Ховд, Говь-Алтай аймгуудын нутаг дах L-46-I, II, III, VII-IX, XIII-XVI, XIX-XXII, XXV-XXVII листүүдэд 2010-2013 онд гүйцэтгэсэн 1:200000-ны масштабын иж бүрдэл зургийг зохиох төслийн үр дүнгийн тайлан. №7275	

## СОНГОН ШАЛГАРУУЛАЛТЫН ТАЛБАЙ

Нэр: Эрвэн хушууны овоо

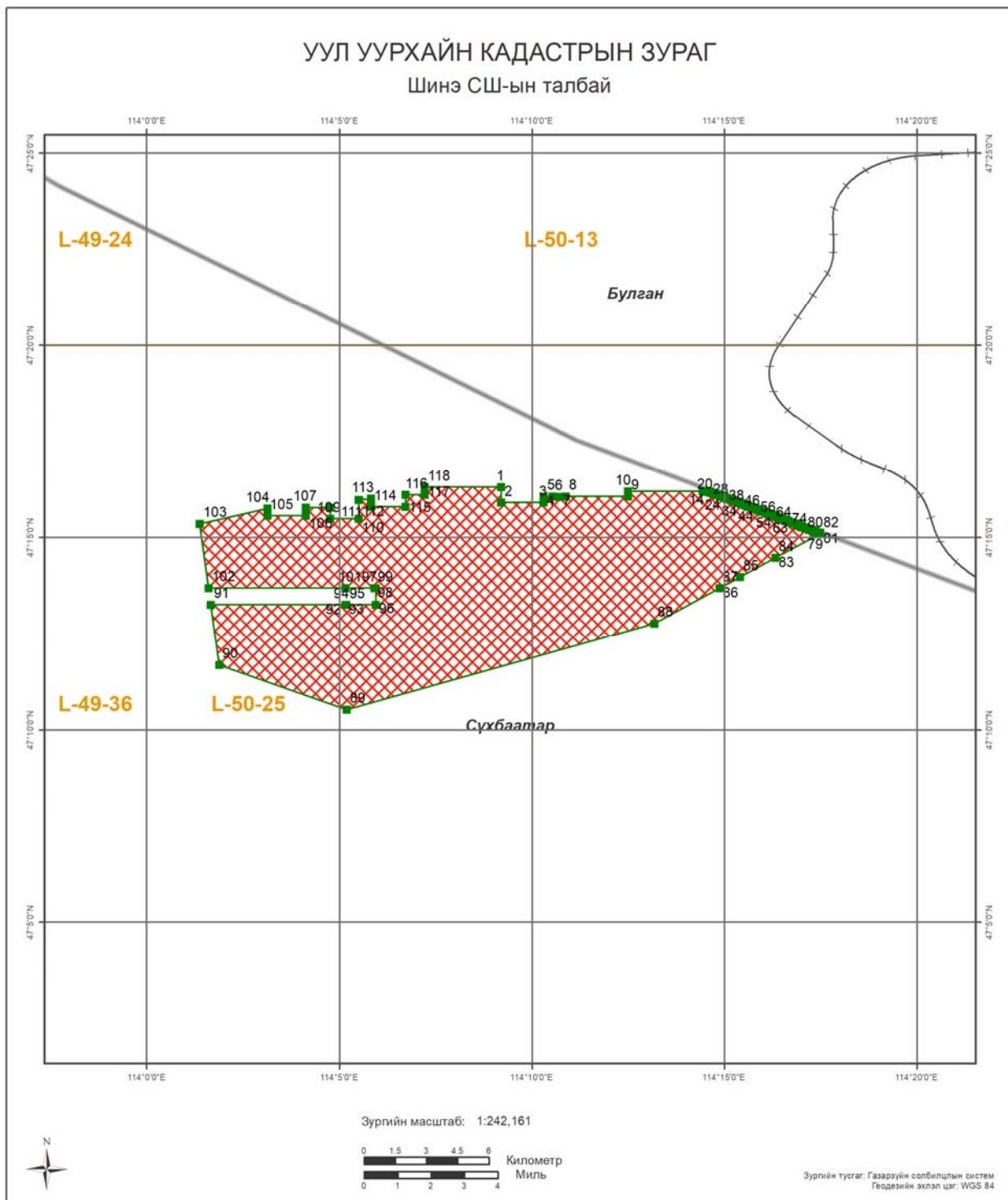
Код:

Планшет: L-50-25

### Судалгааны ажлын жагсаалт

№	Тайлан дугаар	Тайлангийн нэр	Зохиогч	Он
1	1995	Тамсагийн хотост хийсэн нүүрсний эрэл, хайгуулын тайлан /№5 анги/ Баян-Ус,	А.Дамиран, Б.Найдан	1973
2	2409	Зүүн Монголд хийсэн ураны эрэл, эрэл-үнэлгээний ажлын үр дүнгийн тайлан /Лист М-49-Г, М-50-В, L-48-Б, L-49-АБВГ, L-50-А/	Л.Д.Чирцов, Г.Г.Ильин, В.К.Полетаев	1972
3	3467	Сүхбаатар аймгийн Гурвансайханы районд хийсэн эрлийн тайлан	К.Зем, Т.Хэртвич, Э.Доржготов	1980
4	3513	Эрвэй хошууны овооны хүдрийн илрэл ба түүний районд хийсэн ерөнхий болон нарийвчилсан эрлийн тайлан	А.Дамиран, ДаДамба	1982
5	4762	Уудам талын районд хийсэн хайгуулын ажлын тайлан	JICA and MMAJ	1994
6	2159	Баруун-Уртын талбай L-49-XVIII-ын өмнөт хэсэг ба L-50-VII, L-50-XIII хавтгайд хийсэн 1:200000-ны масштабын геологийн зураглалын тайлан /Монгол-Унгар IV ба Асгатын №2 анги/	К.Төрөк, Л.Пентелени, Д.Маам	1975
7	7450	"УГЗ-200 Дорнод-Монгол-V" төслийн хүрээнд Улаанбаатар, Төв, Хэнтий, Дорнод, Сүхбаатар, Дорноговь аймгуудын зарим нутгийг хамарсан талбайд 2011-2014 онуудад гүйцэтгэсэн ажлын үр дүнгийн тайлан L-49-I-VI, X-XII, XVI-XVIII, L-50-I. II. III. VII. VIII. IX.	Ё. Мөнхцэцэг М. Байгалмаа Ч. Тэмүүлэн Э. Бүжинлхам Л. Чингисдалай Д.Хадбаатар Б.Наранханд	2014
8	4283	Зүүн Өмнөт Монголын 1:500000-ны гидрогеологийн зураг. (L-49-Б,Г,L-50-А,Б,В)	Р.Я.Колдышева, Д.В.Ефимова, А.П.Гришина	1987
9	4545	Монгол улсын зүүн өмнөд хэсгийн гидрогеологийн зураг 1:500000-ны масштабтай. L-49-АБВГ,L-50-АБВ,К-48-БГ,К-49-АБ.	Р.Я.Колдыцева А.Ф .Бойшенко О.А.Гидрат	1989
10	1762	Зүүн Монголд хийсэн 1:200000-ны масштабын агаарын соронзон зураглалын тайлан /Контракт №1495/	В.И.Блюменцвайг, А.И.Попов	1968
11	2411	Зүүн Монголд хийсэн агаарын гамма-спектрометрийн эрлийн тайлан /лист L-48-Г, L-49-Б,В,L-50-А/	Д.А.Самович, А.И.Марков, В.А.Чернышев	1973
12	4515	1987-88 онд явуулсан геофизикийн сэдэвчилсэн судалгааны үр дүнгийн тайлан	Д.Одхүү Б.Цог-Очир Ц.Жамъян-Очир	1989





<b>БАЙРШИЛ ЗҮЙ</b>		<b>ӨРГӨДЛИЙН ТАЛБАЙ</b>		
Аймаг	Нэг замтай төмөр зам	Шинэ СШ-ын талбай		
Сум	Хоёр замтай	Планшет [1:100 000]		
Нийслэл	Ширгэдэггүй нуур	Ширгэдэг нуур		
Аймагийн төв				
Сумын төв				

Огноо: 2023.04.20      Зохиогчийн эрх: Ашигт малтмал газрын тосны газар, 2016



Компаний нэр: .....

Захирал: .....

Гарын үсэг: .....

Талбайн нэр: .....

Планшет #: L-50-25

Байршил:	Д/д	Хот, аймаг	Сум, дүүрэг
	1	Сүхбаатар: 13408.58 Га	Сүхбаатар: 13408.58 Га

Солбицлууд:

Д/д	Уртраг			Өргөрөг		
	град	мин	сек	град	мин	Сек
1	114	9	11.5	47	16	18.41
2	114	9	11.5	47	15	54.49
3	114	10	17.81	47	15	54.49
4	114	10	17.81	47	16	4.28
5	114	10	31.9	47	16	4.28
6	114	10	32.72	47	16	3.98
7	114	10	42.75	47	16	3.08
8	114	10	52.23	47	16	4.28
9	114	12	29.34	47	16	4.28
10	114	12	29.34	47	16	11.89
11	114	14	25.54	47	16	11.89
12	114	14	30.95	47	16	11.35
13	114	14	33.52	47	16	11.53
14	114	14	34.77	47	16	12
15	114	14	37.84	47	16	12
16	114	14	37.83	47	16	10
17	114	14	43.85	47	16	10.01
18	114	14	43.83	47	16	8
19	114	14	47.84	47	16	8
20	114	14	47.85	47	16	6
21	114	14	53.83	47	16	6.01
22	114	14	53.85	47	16	4.01
23	114	14	59.84	47	16	4.01
24	114	14	59.84	47	16	2
25	114	15	3.85	47	16	2
26	114	15	3.85	47	16	0.01
27	114	15	9.86	47	16	0.01
28	114	15	9.86	47	15	58
29	114	15	15.85	47	15	58
30	114	15	15.85	47	15	56.01
31	114	15	19.86	47	15	56.01
32	114	15	19.86	47	15	54.01
33	114	15	25.85	47	15	53.99
34	114	15	25.87	47	15	52.01
35	114	15	31.87	47	15	52
36	114	15	31.84	47	15	50.01
37	114	15	35.85	47	15	50
38	114	15	35.87	47	15	48
39	114	15	41.87	47	15	48.01
40	114	15	41.86	47	15	46
41	114	15	47.87	47	15	45.99
42	114	15	47.87	47	15	44.01
43	114	15	51.86	47	15	44
44	114	15	51.88	47	15	42.02
45	114	15	57.87	47	15	42
46	114	15	57.87	47	15	40
47	114	16	3.88	47	15	40
48	114	16	3.88	47	15	38.01
49	114	16	7.89	47	15	37.99
50	114	16	7.87	47	15	36.01
51	114	16	13.9	47	15	36.01
52	114	16	13.88	47	15	34
53	114	16	19.89	47	15	34
54	114	16	19.89	47	15	32.01
55	114	16	23.88	47	15	32.01
56	114	16	23.87	47	15	30

Зөвшөөрөв:	.....	Кадастрын хэлтсийн дарга Д.Батмагнай
Хянасан:	.....	Зурагзүйн шүүлт хариуцсан мэргэжилтэн Д.Мягмарсүрэн



57	114	16	29.87	47	15	30.01
58	114	16	29.88	47	15	27.99
59	114	16	35.9	47	15	28.01
60	114	16	35.89	47	15	26
61	114	16	39.9	47	15	26.01
62	114	16	39.9	47	15	24.01
63	114	16	45.9	47	15	24
64	114	16	45.89	47	15	22.01
65	114	16	51.89	47	15	22
66	114	16	51.9	47	15	20.01
67	114	16	55.89	47	15	20.01
68	114	16	55.9	47	15	18
69	114	16	59.89	47	15	18
70	114	16	59.89	47	15	16.01
71	114	17	5.9	47	15	16
72	114	17	5.9	47	15	14
73	114	17	11.92	47	15	14.01
74	114	17	11.91	47	15	12
75	114	17	17.92	47	15	12
76	114	17	17.92	47	15	10.02
77	114	17	21.91	47	15	10
78	114	17	21.92	47	15	8
79	114	17	29.21	47	15	8
80	114	17	29.31	47	15	6.33
81	114	17	29.22	47	15	6.29
82	114	17	29.22	47	15	6.29
83	114	16	19.47	47	14	28.76
84	114	16	19.48	47	14	28.75
85	114	15	23.98	47	13	58.86
86	114	14	52.63	47	13	41.98
87	114	14	52.36	47	13	41.83
88	114	13	10.56	47	12	46.98
89	114	5	11.43	47	10	32.15
90	114	1	52.37	47	11	41.81
91	114	1	39.5	47	13	16.26
92	114	5	9.39	47	13	15.88
93	114	5	9.55	47	13	15.95
94	114	5	10.37	47	13	15.95
95	114	5	10.37	47	13	15.82
96	114	5	56.36	47	13	15.82
97	114	5	56.36	47	13	41.83
98	114	5	54.65	47	13	41.83
99	114	5	54.65	47	13	41.96
100	114	5	9.34	47	13	41.96
101	114	5	9.33	47	13	41.97
102	114	1	35.96	47	13	42.21
103	114	1	22.36	47	15	21.83
104	114	3	7.34	47	15	45.15
105	114	3	7.34	47	15	33.84
106	114	4	7.13	47	15	33.84
107	114	4	7.13	47	15	46.88
108	114	4	45.17	47	15	46.88
109	114	4	45.17	47	15	29.49
110	114	5	29.74	47	15	29.49
111	114	5	29.74	47	15	58.43
112	114	5	30.55	47	15	58.92
113	114	5	49.31	47	16	0.54
114	114	5	49.31	47	15	47.97
115	114	6	42.57	47	15	47.97
116	114	6	42.57	47	16	6.45
117	114	7	13.01	47	16	6.45
118	114	7	13.01	47	16	18.41

Зөвшөөрөв:	.....	Кадастрын хэлтсийн дарга Д.Батмагнай
Хянасан:	.....	Зурагзүйн шүүлт хариуцсан мэргэжилтэн Д.Мягмарсүрэн



Зөвшөөрөв:	.....	Кадастрын хэлтсийн дарга Д.Батмагнай
Хянасан:	.....	Зурагзүйн шүүлт хариуцсан мэргэжилтэн Д.Мягмарсүрэн