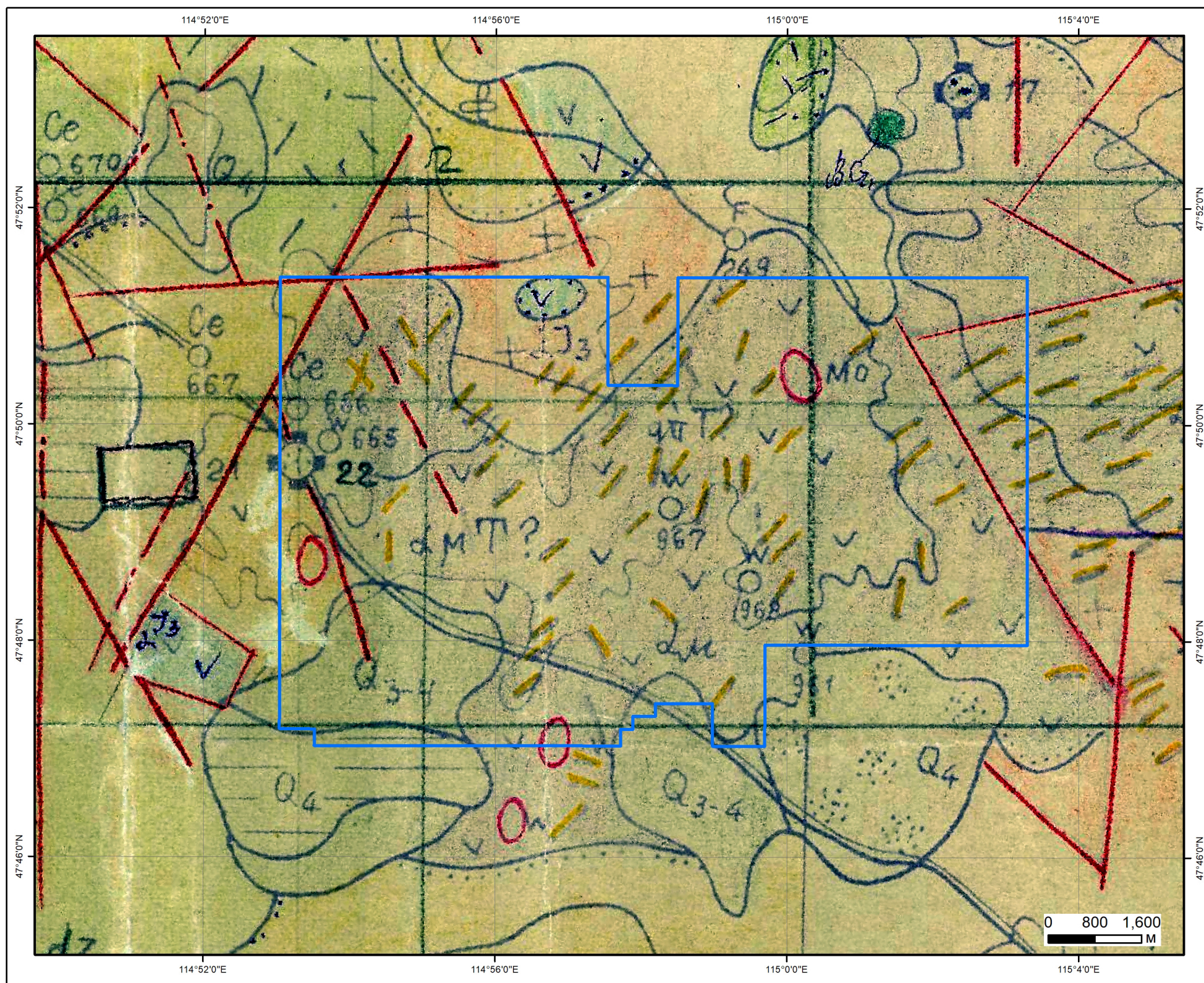




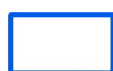
СОНГОН ШАЛГАРУУЛАЛТЫН ТАЛБАЙ

Нэр: Тагийн тойромын толгой

Код:



ТАНИХ ТЭМДЭГ



Талбай



Алт /Илрэл/

Геологийн судалгаа:

Тайлан: 2459, 4555, 4762, 4208, 4039, 4410, 1853, 4465, 1762, 1318, 4515

| Дорнод аймаг, Баянтүмэн сум | |
|--|------------|
| Тагийн тойромын толгой | |
| Талбайн хэмжээ: | 9166.12 га |
| Планшет: | L-50-2,3 |
| Масштаб: | 1:80000 |
| Ашигласан материал: Хэрлэн голын тохойд Чойбалсан хотоос зүүн ба өмнөт хэсэгт хийсэн 1:200000-ны масштабын геологийн зураглалын тайлан /Чойбалсангийн №7 анги/. №1853 | |

СОНГОН ШАЛГАРУУЛАЛТЫН ТАЛБАЙ

Нэр: Тагийн тойромын толгой

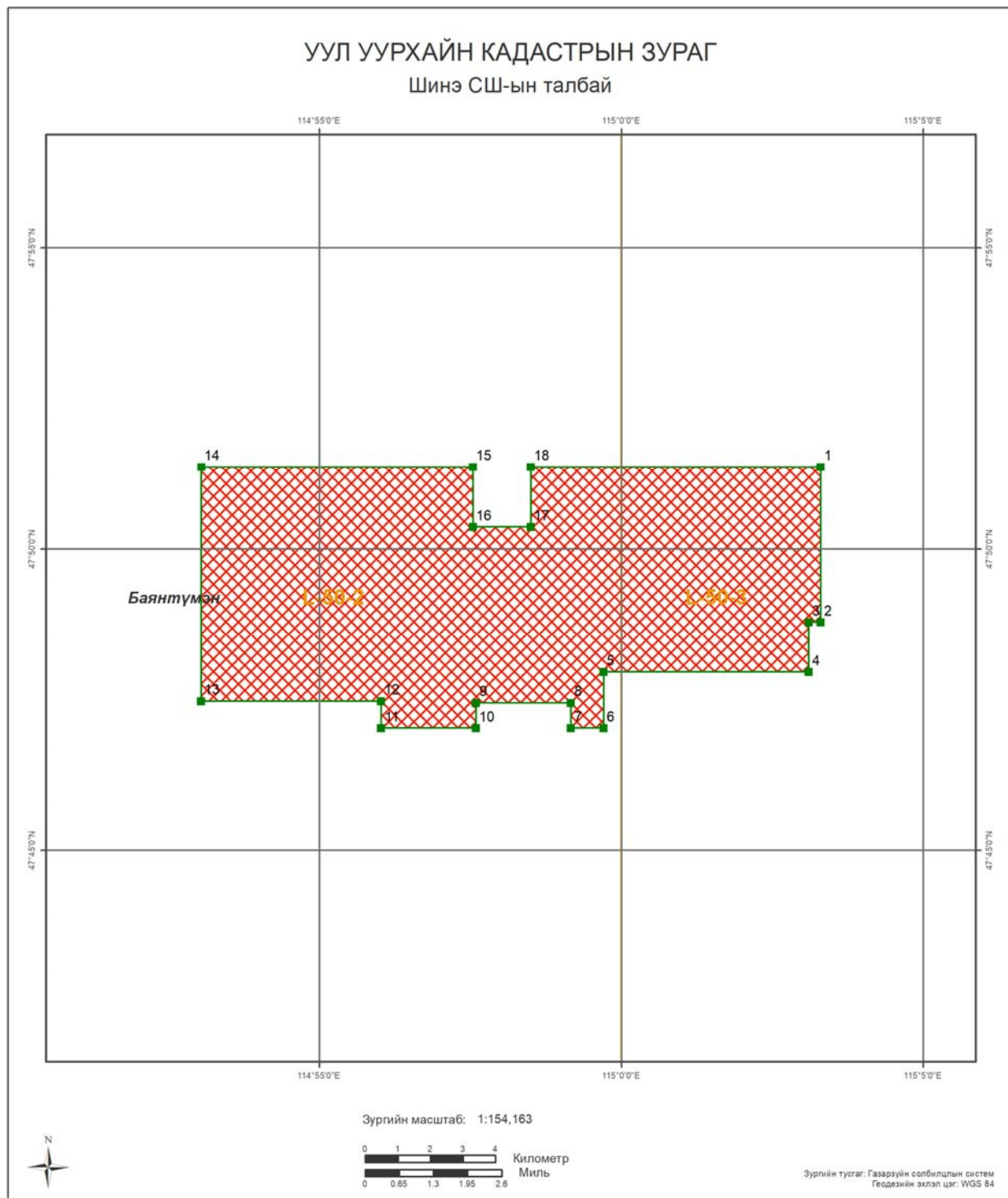
Код:

Планшет: L-50-2,3

Судалгааны ажлын жагсаалт

| № | Тайлан дугаар | Тайлангийн нэр | Зохиогч | Он |
|----|---------------|--|---|------|
| 1 | 1318 | Баруун тамсагийн районд хийсэн хүндийн хүчний зураглалын тайлан | В.Г.Смирнов | 1956 |
| 2 | 1762 | Зүүн Монголд хийсэн 1:200000-ны масштабын агаарын соронзон зураглалын тайлан /Контракт №1495/ | В.И.Блюменцвайг, А.И.Попов | 1968 |
| 3 | 1853 | Хэрлэн голын тохойд Чойбалсан хотоос зүүн ба өмнөт хэсэгт хийсэн 1:200000-ны масштабын геологийн зураглалын тайлан /Чойбалсангийн №7 анги/ | Ж.Амгаа, Б.Гандулам, Д.Маам | 1970 |
| 4 | 2459 | Чойбалсангийн хүдэржилтийн талбайд хийсэн эрэл-үнэлгээний тайлан /геологийн даалгавар МГСЭ-44 и теме 314 ВСЕГЕИ/ | Ю.Б.Миронов Н.С.Соловьев | 1989 |
| 5 | 4039 | Монголын Зүүн хилийн дагуух 100 км бүсэд 1973-1985 онуудад хийсэн геологийн эрлийн ажлын үр дүнгийн тайлан (М-49,М-50, Талбай: Хэрлэн, Онон, Баяндун, Навчит гол, Балж, Эрээн даваа, Дөч гол, Чулуун хүрээт) | Б.В.Щекин, А.И.Щекина | 1985 |
| 6 | 4208 | Чойбалсангийн Эрээн цавын төмөр замын дагуух районд хийсэн эрлийн тайлан | Ц.Махбадар, Д.Доржготов, Ж.Баярсайхан | 1998 |
| 7 | 4410 | Дорнод аймгийн Баянтүмэн сумын нутаг Баянцагааны районд 1986-1988 онд хийсэн 1:50000-ны масштабтай геологийн зураглал ба эрлийн ажлын үр дүнгийн тайлан. Байршил: М-50-135-А, Б-а,в, В, Г-а,в, L-50-3-А, Б-а,в | Х.Ганбаатар, Г.Анхбаяр, Н.Дондог | 1990 |
| 8 | 4465 | Зүүн Хойт Монголын 1:500000-ны масштабын гидрогеологийн зураг, тайлбар бичиг (хавтгай М-47-ГБ,М-48-А,Б,В,Г,М-49-Б,В,Г,М-50-А,В) | Р.Я.Колдышева, Д.В.Ефимова, А.П.Гришина | 1991 |
| 9 | 4515 | 1987-88 онд явуулсан геофизикийн сэдэвчилсэн судалгааны үр дүнгийн тайлан | Д.Одхүү Б.Цог-Очир Ц.Жамъян-Очир | 1989 |
| 10 | 4555 | Хойт Чойбалсангийн районд хийсэн холимог металлын эрэл, эрэл-үнэлгээний тайлан | Л.П.Гаврилов | 1990 |

| | | | | |
|----|------|---|---------------|------|
| 11 | 4762 | Уудам талын районд хийсэн хайгуулын ажлын тайлан | JICA and MMAJ | 1994 |
|----|------|---|---------------|------|



| | |
|---|---|
| <p>БАЙРШИЛ ЗҮЙ</p> <ul style="list-style-type: none"> Аймаг Сум Нийслэл Аймагийн төв Сумын төв Нэг замтай төмөр зам Хоёр замтай Планшет [1:100 000] Ширгэдэггүй нуур Ширгэдэг нуур | <p>ӨРГӨДЛИЙН ТАЛБАЙ</p> <ul style="list-style-type: none"> Шинэ СШ-ын талбай |
|---|---|

Огноо: 2023.04.20 Зохиогчийн эрх: Ашигт малтмал газрын тосны газар, 2016



Компаний нэр:

Захирал:

Гарын үсэг:

Талбайн нэр:

Планшет #: L-50-2, L-50-3

| Байршил: | Д/д | Хот, аймаг | Сум, дүүрэг |
|----------|-----|--------------------|-----------------------|
| | 1 | Дорнод: 8778.61 Га | Баянтүмэн: 8778.61 Га |

Солбицлууд:

| Д/д | Уртраг | | | Өргөрөг | | |
|-----|--------|-----|-------|---------|-----|-------|
| | град | мин | сек | град | мин | Сек |
| 1 | 115 | 3 | 17.98 | 47 | 51 | 21.91 |
| 2 | 115 | 3 | 17.98 | 47 | 48 | 47.7 |
| 3 | 115 | 3 | 6.04 | 47 | 48 | 47.7 |
| 4 | 115 | 3 | 6.04 | 47 | 47 | 57.97 |
| 5 | 114 | 59 | 41.98 | 47 | 47 | 57.97 |
| 6 | 114 | 59 | 41.98 | 47 | 47 | 1.91 |
| 7 | 114 | 59 | 9.61 | 47 | 47 | 1.91 |
| 8 | 114 | 59 | 9.61 | 47 | 47 | 27.18 |
| 9 | 114 | 57 | 35.39 | 47 | 47 | 27.18 |
| 10 | 114 | 57 | 35.39 | 47 | 47 | 1.9 |
| 11 | 114 | 56 | 1.16 | 47 | 47 | 1.9 |
| 12 | 114 | 56 | 1.16 | 47 | 47 | 28.89 |
| 13 | 114 | 53 | 2.4 | 47 | 47 | 28.89 |
| 14 | 114 | 53 | 2.42 | 47 | 51 | 21.89 |
| 15 | 114 | 57 | 32.38 | 47 | 51 | 21.9 |
| 16 | 114 | 57 | 32.38 | 47 | 50 | 21.97 |
| 17 | 114 | 58 | 29.98 | 47 | 50 | 21.97 |
| 18 | 114 | 58 | 29.98 | 47 | 51 | 21.9 |

| | | |
|------------|-------|--|
| Зөвшөөрөв: | | Кадастрын хэлтсийн дарга Д.Батмагнай |
| Хянасан: | | Зурагзүйн шүүлт хариуцсан мэргэжилтэн Д.Мягмарсүрэн |