

<p>БАЙРШИЛ ЗҮЙ</p> <ul style="list-style-type: none"> Аймаг Сум Нийслэл Аймагийн төв Сумын төв Нэг замтай төмөр зам Хоёр замтай Планшет [1:100 000] Ширгэдэггүй куур Ширгэдэг куур 	<p>ӨРГӨДЛИЙН ТАЛБАЙ</p> <ul style="list-style-type: none"> Шинэ СШ-ын талбай
---	--

Огноо: 2023.04.20 Зохиогчийн эрх: Ашигт малтмал газрын тосны газар, 2016



Компаний нэр:

Захирал:

Гарын үсэг:

Талбайн нэр:

Планшет #: L-50-3

Байршил:	Д/д	Хот, аймаг	Сум, дүүрэг
	1	Дорнод: 11544.57 Га	Баянтүмэн: 11544.57 Га

Солбицлууд:

Д/д	Уртраг			Өргөрөг		
	град	мин	сек	град	мин	Сек
1	115	17	42	47	48	12.21
2	115	17	42	47	47	55.99
3	115	17	43.19	47	47	55.99
4	115	15	58.39	47	46	24.44
5	115	13	26.05	47	46	38.18
6	115	13	26.05	47	47	47.9
7	115	12	23.38	47	47	47.9
8	115	12	23.38	47	46	25.93
9	115	12	22.56	47	46	25.85
10	115	12	22.05	47	46	25.66
11	115	11	34.43	47	46	25.66
12	115	11	34.43	47	45	45.02
13	115	10	46.03	47	45	8.48
14	115	7	1.18	47	44	13.75
15	115	7	1.18	47	49	35.17
16	115	10	33.58	47	49	35.17
17	115	10	33.58	47	51	21.92
18	115	16	55.18	47	51	21.92
19	115	16	55.61	47	51	22.15
20	115	16	55.57	47	51	21.92
21	115	17	50.1	47	51	21.92
22	115	16	46.65	47	50	26.62
23	115	16	46.65	47	50	26.62
24	115	16	46.65	47	50	26.62
25	115	18	6.24	47	48	16.13
26	115	18	1.75	47	48	12.21

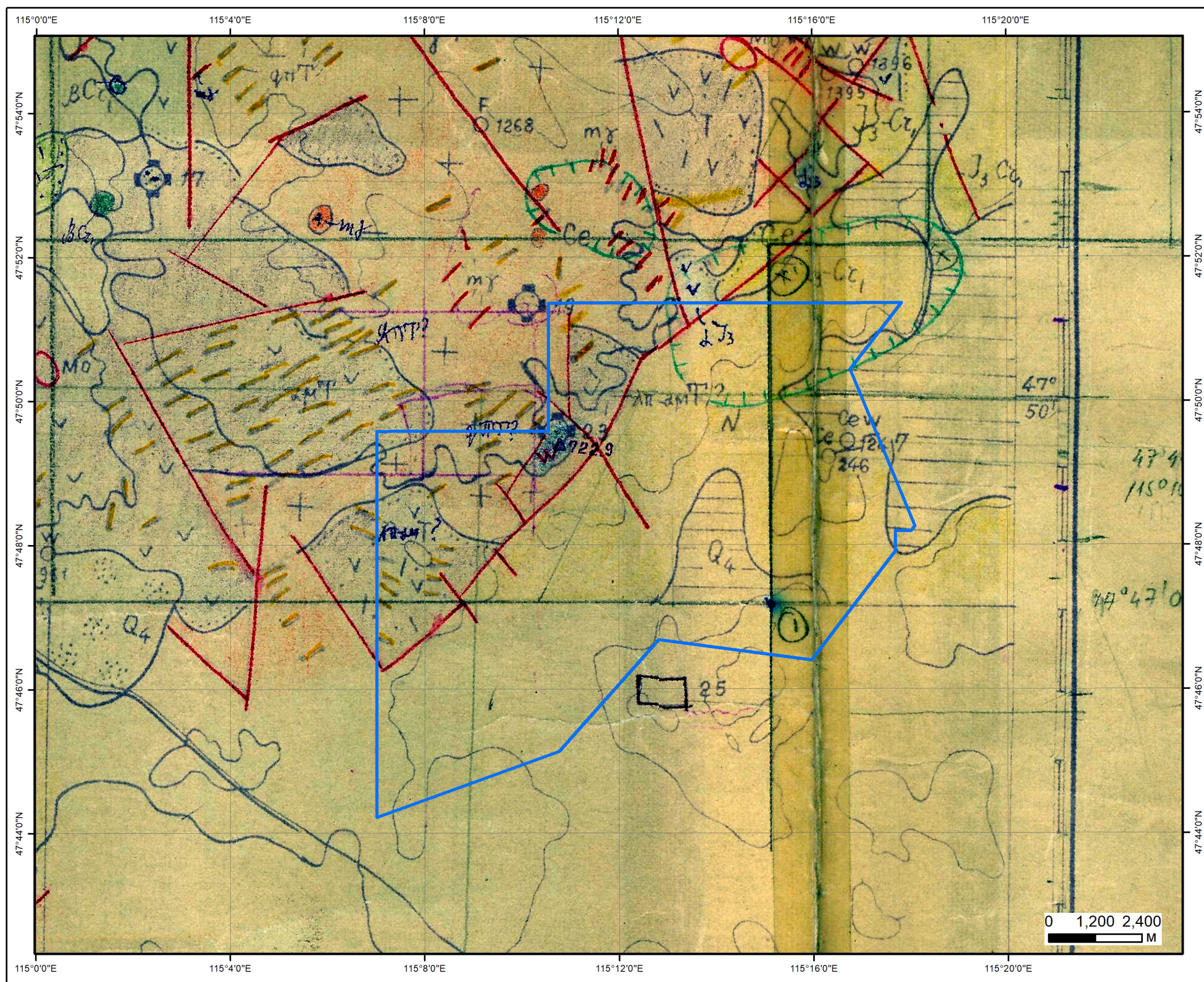
Зөвшөөрөв:	Кадастрын хэлтсийн дарга Д.Батмагнай
Хянасан:	Зурагзүйн шүүлт хариуцсан мэргэжилтэн Д.Мягмарсүрэн



СОНГОН ШАЛГАРУУЛАЛТЫН ТАЛБАЙ

Нэр: Өвдөг цав

Код:



ТАНИХ ТЭМДЭГ



Талбай



Алт /Илрэл/

Геологийн судалгаа:

Тайлан: 2459, 4555, 4762, 4208, 4039, 4410, 1853, 4465, 1762, 1318, 4515

Дорнод аймаг, Баянтүмэн сум	
Өвдөг цав	
Талбайн хэмжээ:	11902.34 га
Планшет:	L-50-3
Масштаб:	1:120000
Ашигласан материал: Хэрлэн голын тохойд Чойбалсан хотоос зүүн ба өмнөт хэсэгт хийсэн 1:200000-ны масштабын геологийн зураглалын тайлан /Чойбалсангийн №7 анги/. 1853	