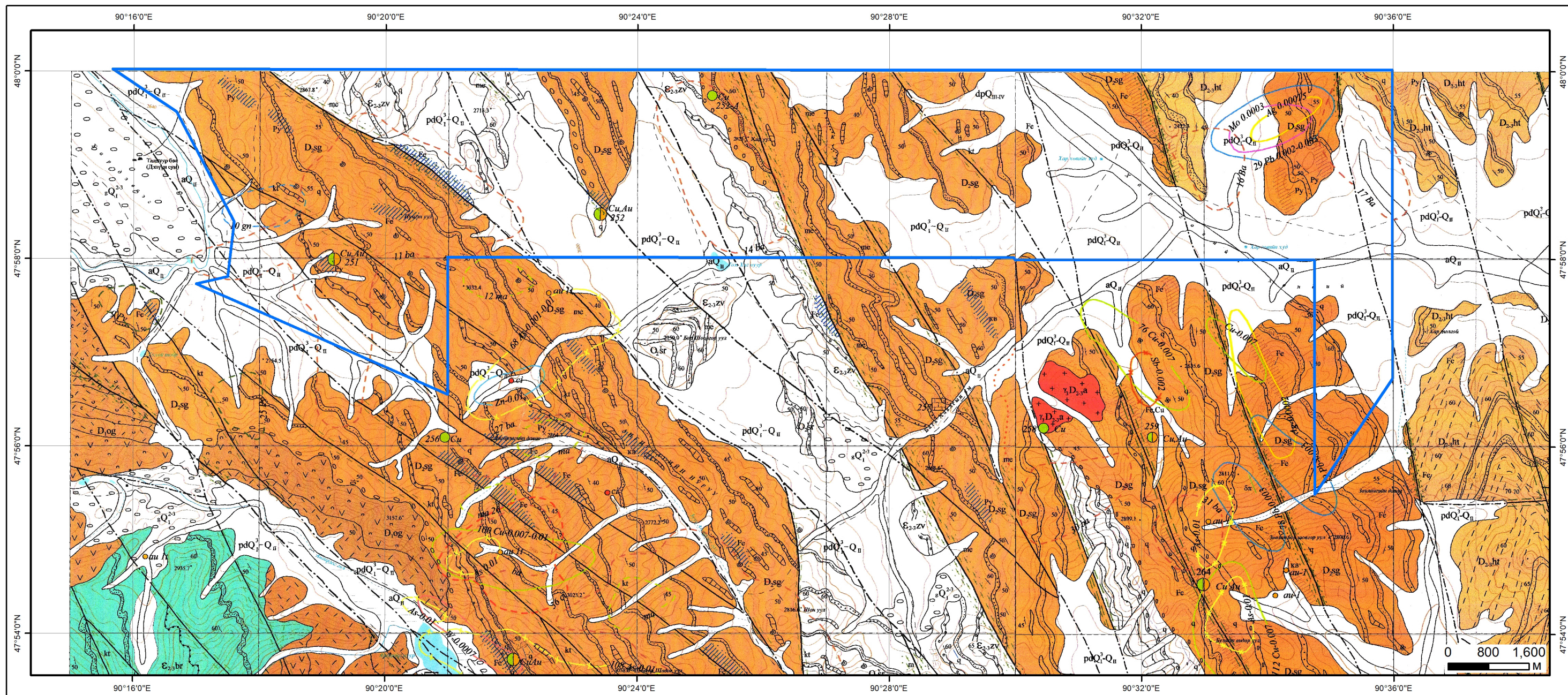




СОНГОН ШАЛГАРУУЛАЛТЫН ТАЛБАЙ

Нэр: Хар хөвийн худаг

Код:



ТАНИХ ТЭМДЭГ

Талбай

Зэс-Алт /Илрэл/

Зэс /Эрдэсжсэн цэг/

Геологийн судалгаа:

Тайлан: 5524, 5417, 4100, 5306, 7275, 5090,

Баян-Өлгий аймаг, Дэлүүн сум

Хар хөвийн худаг

Талбайн хэмжээ: 10135.03 га

Планшет: L-46-1,2

Масштаб: 1:80000

Ашигласан материал:

Баян-Өлгий аймгийн Дэлүүн, Алтай сумдын нутагт орших Чигэргэйн талбайн 2001-2003 онд гүйцэтгэсэн 1:50000-ны масштабтай геологийн зураглал, ерөнхий эрлийн ажлын үр дүнгийн тайлан. Байршил: L-45-12-A-6,Б, L-46-1-A,Б,В-6,г,Г L-46-2-A,В. №5524

СОНГОН ШАЛГАРУУЛАЛТЫН ТАЛБАЙ

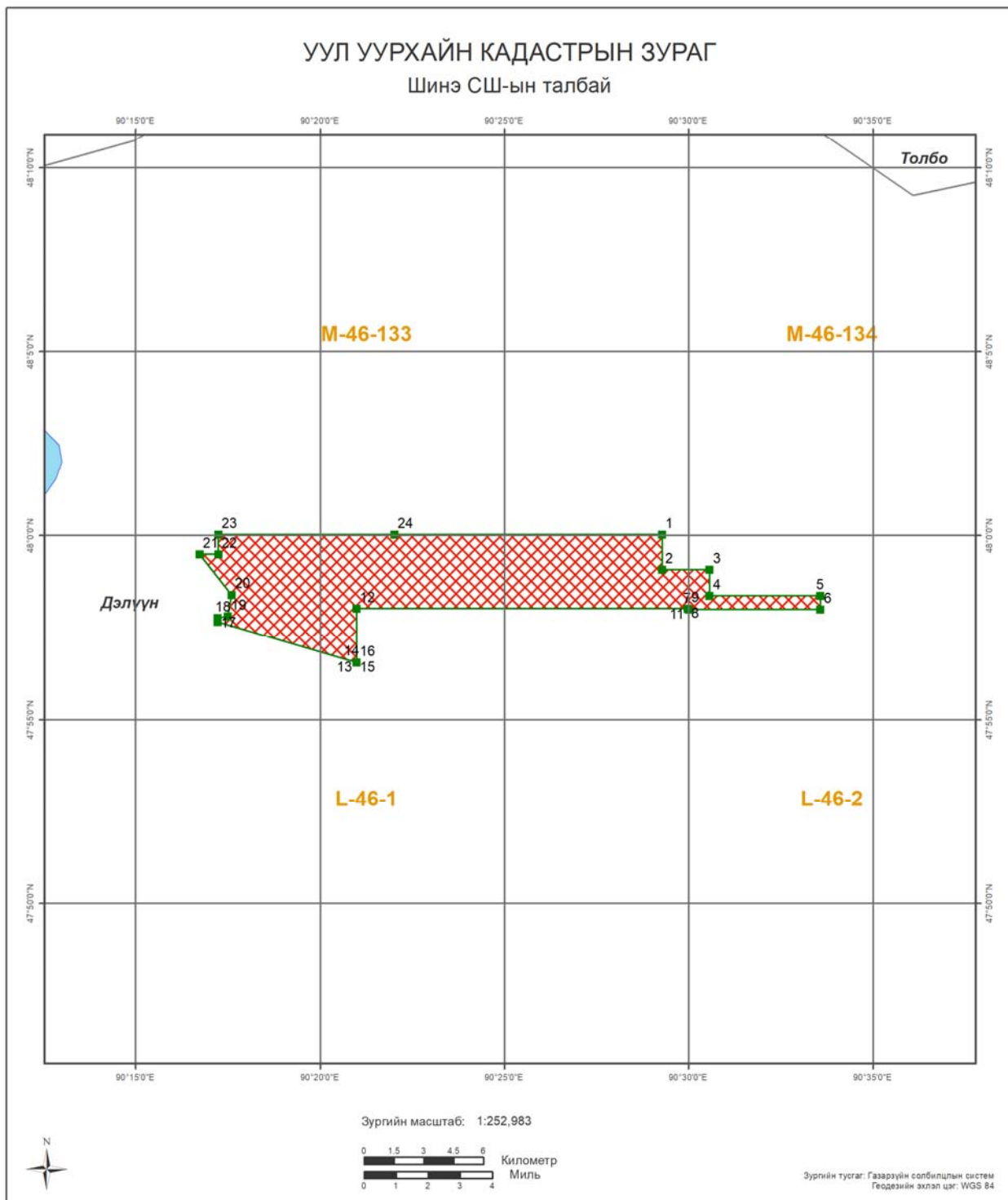
Нэр: Хар хөвийн худаг

Код:

Планшет: L-46-1,2

Судалгааны ажлын жагсаалт

№	Тайлан дугаар	Тайлангийн нэр	Зохиогч	Он
1	4100	Баян-Өлгий, Ховд аймгийн нутагт хийсэн 1:200000-ны масштабын геологийн зураглалын тайлан	Д.Гансүх, Д.Тилеу	1986
2	5090	Баруун Монголын 1:500000-ны масштабын гидрогеологийн зураг, тайлбар бичиг	Н. Жадамбаа	1998
3	5306	Монгол-Алтайн талбайн үнэт, өнгөт, ховор, төмөрлөгийн 1:200000-ны масштабын прогноз-металлогений зураг зохиох сэдэвчилсэн судалгааны ажлын үр дүнгийн тайлан	С.Дандар Ш.Энхбаатар	2000
4	5417	Бага зардлаар геологийн зураглал хийх технологи нэвтрүүлэх нь R-7198 төслийн хүрээнд сансарын зураг ашиглан Баруун хуурайн талбайд 2000-2001 онд гүйцэтгэсэн 1:50000-ны масштабын геологийн зураглалын ажлын үр дүнгийн тайлан, Байршил: L-46-2-А,Б,В,Г, 3-А,Б,В,Г, 4-А,Б,В,Г, 14-А,Б,В,Г, 15-А,Б,В,Г, 16-А,Б,В,Г,	Ө.Даваа Б.Чулуун Ө.Энхтөгс Б.Цацрал Ш.Өлзийбаяр Ж.Өлзийхутаг	2002
5	5524	Баян-Өлгий аймгийн Дэлүүн, Алтай сумдын нутагт орших Чигэртэйн талбайн 2001-2003 онд гүйцэтгэсэн 1:50000-ны масштабтай геологийн зураглал, ерөнхий эрлийн ажлын үр дүнгийн тайлан. Байршил: L-45-12-А-б,Б, L-46-1-А,Б,В-б,г,Г L-46-2-А,В	Х. Далелхан, Б. Дакибас	2004
6	7275	Улсын геологийн 1:200 000-ны масштабын иж бүрдэл зураг зохиох Баруун Монгол-IV төслийн 2010-2013 онуудад Баян-Өлгий, Ховд, Говь-Алтай аймгуудын нутаг дах L-46-I, II, III, VII-IX, XIII-XVI, XIX-XXII, XXV-XXVII листүүдэд 2010-2013 онд гүйцэтгэсэн 1:200000-ны масштабын иж бүрдэл зургийг зохиох төслийн үр дүнгийн тайлан	Д.Гансүх Б.Доржсүрэн Д.Болортуяа	2013



<p>БАЙРШИЛ ЗҮЙ</p> <ul style="list-style-type: none"> Аймаг Сум Нийслэл Аймагийн төв Сумын төв 	<ul style="list-style-type: none"> Нэг замтай төмөр зам Хоёр замтай Планшет [1:100 000] Ширгэдэггүй нуур Ширгэдэг нуур 	<p>ӨРГӨДЛИЙН ТАЛБАЙ</p> <ul style="list-style-type: none"> Шинэ СШ-ын талбай 	
--	---	--	--

Огноо: 2023.04.20 Зохиогчийн арг: Ашигт малтмал газрын тосны газар, 2016



Компаний нэр:

Захирал:

Гарын үсэг:

Талбайн нэр:

Планшет #: L-46-1, M-46-133, L-46-2

Байршил:	Д/д	Хот, аймаг	Сум, дүүрэг
	1	Баян-Өлгий: 6892.75 Га	Дэлүүн: 6892.75 Га

Солбицлууд:

Д/д	Уртраг			Өргөрөг		
	град	мин	сек	град	мин	Сек
1	90	29	16.24	48	0	1.57
2	90	29	16.24	47	59	4.45
3	90	30	33.72	47	59	4.45
4	90	30	33.72	47	58	22.24
5	90	33	34.12	47	58	22.24
6	90	33	34.12	47	58	0
7	90	30	0	47	58	0
8	90	29	58.18	47	58	1.46
9	90	29	58.18	47	58	1.52
10	90	29	58.18	47	58	1.52
11	90	29	58.18	47	58	1.52
12	90	20	59.07	47	58	1.53
13	90	20	59.06	47	56	33.67
14	90	20	59.07	47	56	33.67
15	90	20	59.07	47	56	33.59
16	90	20	59.04	47	56	33.6
17	90	17	12.55	47	57	40.2
18	90	17	12.55	47	57	46.15
19	90	17	29.57	47	57	48.87
20	90	17	35.72	47	58	24.01
21	90	16	43.96	47	59	29.67
22	90	17	13.97	47	59	29.67
23	90	17	13.97	48	0	1.59
24	90	22	0.52	48	0	1.59

Зөвшөөрөв:	Кадастрын хэлтсийн дарга Д.Батмагнай
Хянасан:	Зурагзүйн шүүлт хариуцсан мэргэжилтэн Д.Мягмарсүрэн