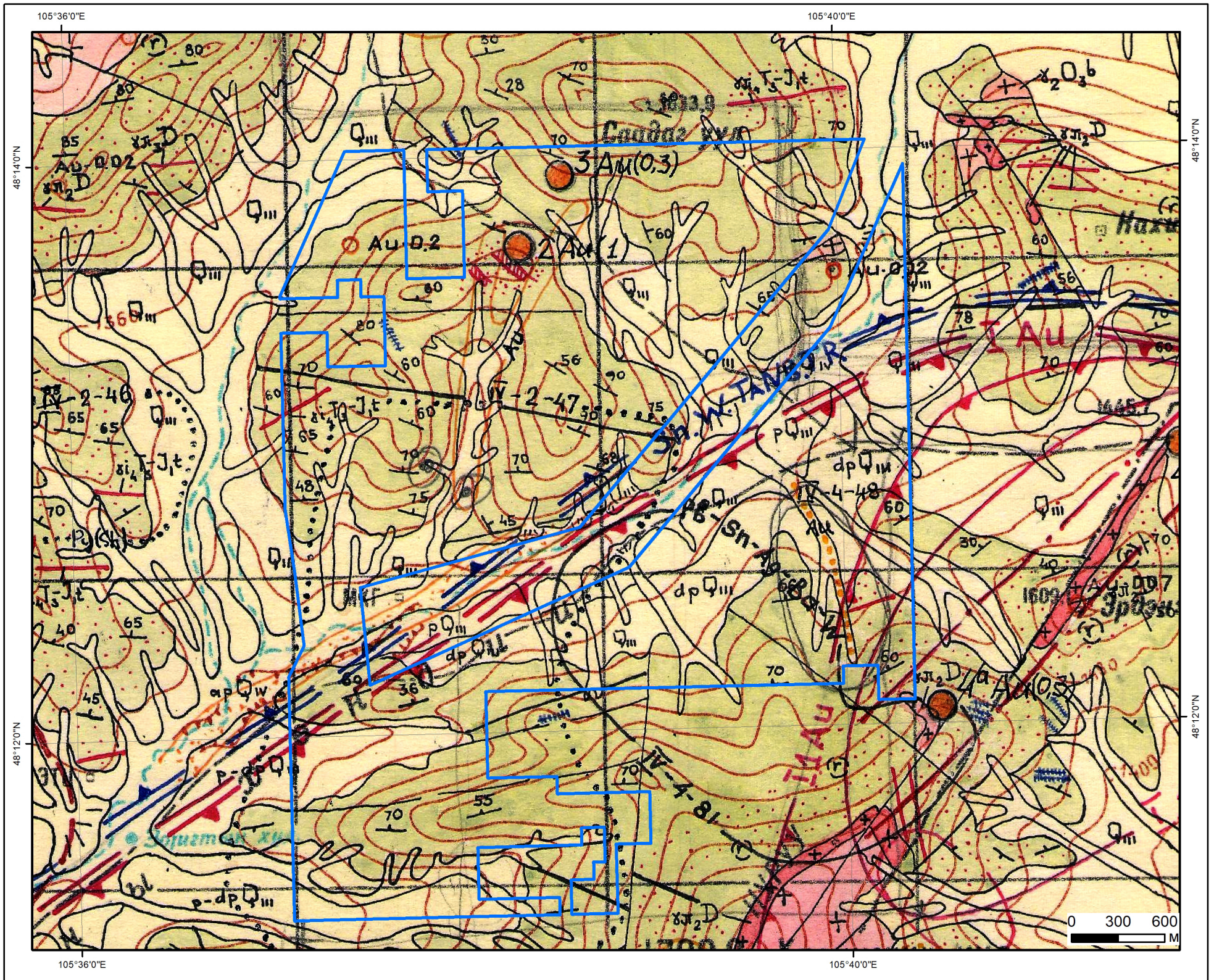




СОНГОН ШАЛГАРУУЛАЛТЫН ТАЛБАЙ

Нэр:Савагт уул

Код:



ТАНИХ ТЭМДЭГ

- Талбай
- Алт /Илрэл/
- Алт /Цэгэн гажил/

Геологийн судалгаа:

Тайлан: 4304, 4578, 1911, 4792, 5562, 4540, 4465, 1604, 1730, 1289, 2429, 4240, 4424, 4515

Төв аймаг, Угтаалцайд сум	
Савагт уул	
Талбайн хэмжээ:	1365.80 га
Планшет:	М-48-140
Масштаб:	1:30000
Ашигласан материал:	
Төв аймгийн Баянцогт сумын нутаг Баянцогтын талбайд хийгдсэн 1:50000-ны масштабтай ерөнхий эрэл, хавсарсан геологийн зураглалын ажлын тайлан. Байршил: М-48-140-А,Б,В,Г. №4578	

СОНГОН ШАЛГАРУУЛАЛТЫН ТАЛБАЙ

Нэр: Савагт уул

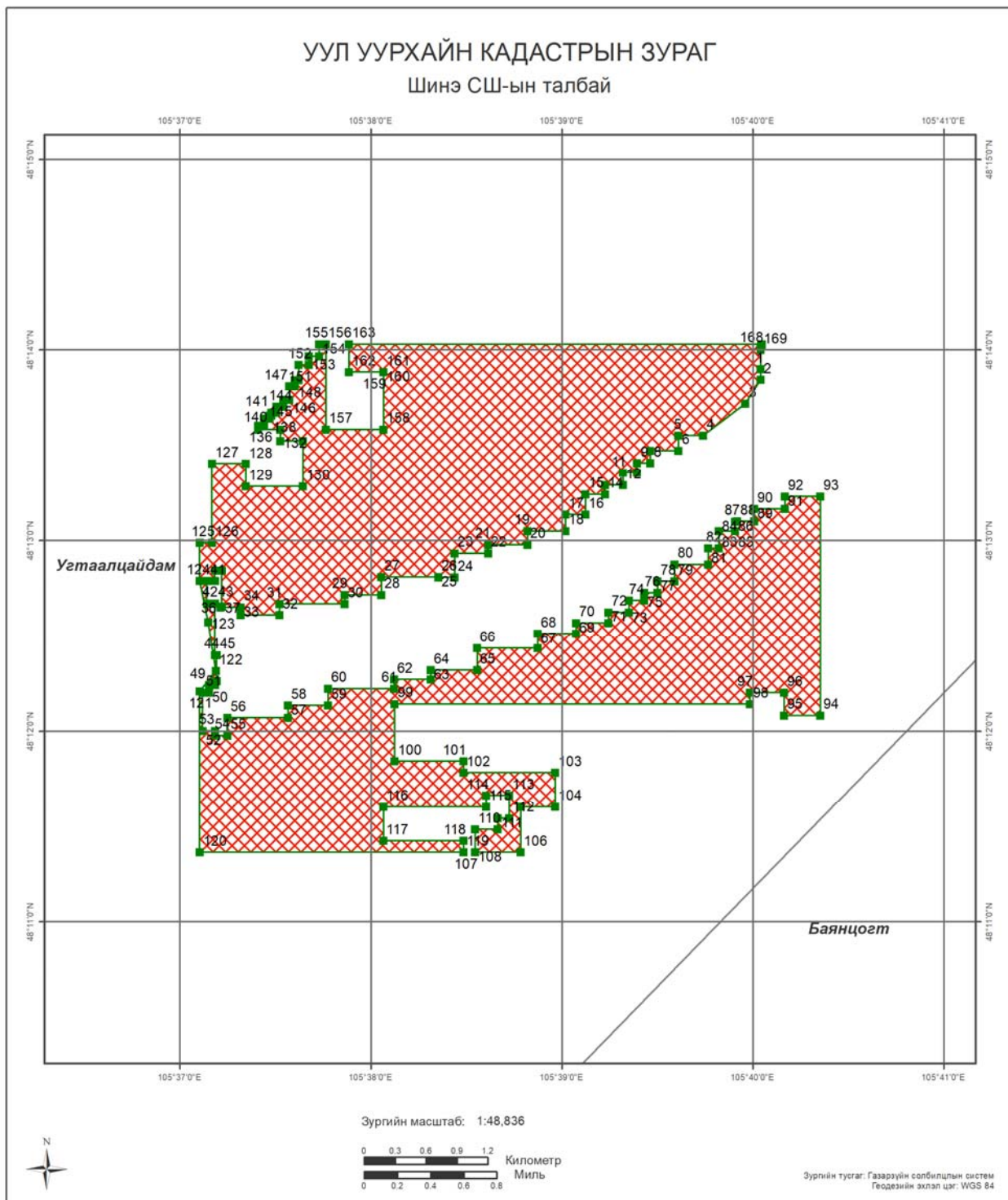
Код:

Планшет: М-48-140

Судалгааны ажлын жагсаалт

№	Тайлан дугаар	Тайлангийн нэр	Зохиогч	Он
1	1289	Дорноговь аймагт хийсэн геофизикийн иж бүрэн судалгааны тайлан	А.И.Захаров, П.П.Степанов, В.И.Фомина	1949
2	1604	Улаанбаатар-Замын-Үүдийн төмөр замын дагуух нутагт хийсэн 1:200000-ны масштабын агаарын соронзон зураглалын тайлан	В.И.Блюменцвайг, Ю.К.Рыжов, Т.В.Рыжова	1964
3	1730	Төв Монголд хийсэн 1:200000-ны масштабын агаарын соронзон зураглалын тайлан	В.И.Блюменцвайг, А.И.Попов	1967
4	1911	Хойт хэнтийн өргөгдөлд хийсэн 1:200000-ны масштабын геологийн зураглалын тайлан (М-48-XXXIV) /Угтаал цайдамын анги/	Л.Баатар, Д.Гомбо, Ц.Дорж	1972
5	2429	Монголын төвийн районд хийсэн 1:200000-ны масштабын агаарын геофизикийн комплекс судалгааны тайлан /геологийн даалгавар МГСЭ-27/	Д.А.Самович, А.И.Марков, Ө.М.Ефимов	1983
6	4240	Сэлэнгэ, Төв аймгуудын нутаг Сэлэнгэ, Орхон ба Хараа голуудын сав газарт хийсэн 1:50000-ны агаарын геофизикийн комплекс зураглалын тайлан	А.Л.Шпильков, Н.Н.Ивушкин, А.З.Рытиков	1988
7	4304	Төв аймгийн Заамар сумын нутаг дахь Туул голын сав газрын доод хэсэгт 1986-1988 онуудад хийсэн алтны шороон ордын эрлийн ажлын үр дүнгийн тайлан. (Цагаан булаг, Улаан эрэг, Ар тамсаг, Тосон, Баян гол)	Х.Баярсайхан, В.Г.Бубенников, Р.Ш.Касимов	1989
8	4424	Целевой прогноз системээр төв монголд хийсэн 1:50000 агаарын комплекс зураглалын материалуудын	В.С.Блаэинский, В.В.Голубков, Е.С.Горелик	1990

		боловсруулалтын үр дүнгийн мэдээллийн тайлан		
9	4465	Зүүн Хойт Монголын 1:500000-ны масштабын гидрогеологийн зураг, тайлбар бичиг (хавтгай М-47-ГБ,М-48-А,Б,В,Г,М-49-Б,В,Г,М-50-А,В)	Р.Я.Колдышева, Д.В.Ефимова, А.П.Гришина	1991
10	4515	1987-88 онд явуулсан геофизикийн сэдэвчилсэн судалгааны үр дүнгийн тайлан	Д.Одхүү Б.Цог-Очир Ц.Жамъян-Очир	1989
11	4540	Өмнөговь аймгийн Ноён, Хүрмэн сумын нутагт хийсэн 1:200000-ны гравиметрийн ажлын тайлан	Т.Энхбаяр, М.Батсайхан	1991
12	4578	Төв аймгийн Баянцогт сумын нутаг Баянцогтын талбайд хийгдсэн 1:50000-ны масштабтай ерөнхий эрэл, хавсарсан геологийн зураглалын ажлын тайлан. Байршил: М-48-140-А,Б,В,Г	Л.Нямсүрэн, Л.Алтан-Эрдэнэ	1991
13	4792	Хойд Хэнтийн алтны хүдэржилтийн бүсэд 1:200000-ны масштабын геологийн зураг зохиох сэдэвчилсэн ажлын тайлбар бичиг I,II дэвтэр	П.Батчулуун, Н.Ням, С.Гомбосүрэн, О.Хишигсүрэн	1994
14	5562	Монгол улсын 1:200000-ны масштабын геологийн зураг, ашигт малтмал, экологи, дөрөвдөгч тэдгээртэй холбоотой мэдээлэл	Б.Дэлгэрцогт Ж.Амгаа Ё.Мөнхбат Ч. Энхтуяа С. Энхжаргал Б. Цацрал Б. Азархад Д. Энх-Амгалан	2003



<p>БАЙРШИЛ ЗҮЙ</p> <ul style="list-style-type: none"> Аймаг Сум Нийслэл Аймгийн төв Сумын төв 	<ul style="list-style-type: none"> Нэг замтай төмөр зам Хоёр замтай Планшет [1:100 000] Ширгэдэггүй нуур Ширгэдэг нуур 	<p>ӨРГӨДЛИЙН ТАЛБАЙ</p> <ul style="list-style-type: none"> Шинэ СШ-ын талбай 	
---	--	---	--

Огноо: 2023.04.20 Зохиогчийн эрх: Ашигт малтмал газрын тосны газар, 2016



Компаний нэр:

Захирал:

Гарын үсэг:

Талбайн нэр:

Планшет #: М-48-140

Байршил:	Д/д	Хот, аймаг	Сум, дүүрэг
	1	Төв: 1077.29 Га	Угтаалцайд: 1077.29 Га

Солбицлууд:

Д/д	Уртраг			Өргөрөг		
	град	мин	сек	град	мин	Сек
1	105	40	2.3	48	13	54
2	105	40	2.3	48	13	50.64
3	105	39	57.53	48	13	43.17
4	105	39	44.26	48	13	33.05
5	105	39	36.5	48	13	33.05
6	105	39	36.5	48	13	28.32
7	105	39	27.66	48	13	28.32
8	105	39	27.66	48	13	24.42
9	105	39	23.55	48	13	24.42
10	105	39	23.55	48	13	21.33
11	105	39	19.03	48	13	21.33
12	105	39	19.03	48	13	17.43
13	105	39	13.48	48	13	17.43
14	105	39	13.48	48	13	14.55
15	105	39	7.31	48	13	14.55
16	105	39	7.31	48	13	8.18
17	105	39	0.94	48	13	8.18
18	105	39	0.94	48	13	3.04
19	105	38	49.01	48	13	3.04
20	105	38	49.01	48	12	58.72
21	105	38	36.68	48	12	58.72
22	105	38	36.68	48	12	56.05
23	105	38	26.19	48	12	56.05
24	105	38	26.19	48	12	48.48
25	105	38	21.05	48	12	48.48
26	105	38	21.05	48	12	48.64
27	105	38	3.17	48	12	48.64
28	105	38	3.17	48	12	43.09
29	105	37	51.65	48	12	43.09
30	105	37	51.65	48	12	40.22
31	105	37	31.09	48	12	40.22
32	105	37	31.09	48	12	36.72
33	105	37	18.97	48	12	36.72
34	105	37	18.97	48	12	39.19
35	105	37	12.69	48	12	39.19
36	105	37	12.69	48	12	39.39
37	105	37	13	48	12	39.39
38	105	37	13	48	12	50.7
39	105	37	10.89	48	12	50.7
40	105	37	10.89	48	12	47.4
41	105	37	8.37	48	12	47.4
42	105	37	8.37	48	12	40.38
43	105	37	10.89	48	12	40.38
44	105	37	10.89	48	12	24.03
45	105	37	11.39	48	12	24.03
46	105	37	11.39	48	12	15.88
47	105	37	10.89	48	12	15.88
48	105	37	10.89	48	12	14.58
49	105	37	9.06	48	12	14.58
50	105	37	9.06	48	12	12.25
51	105	37	7	48	12	12.25
52	105	37	7	48	12	0.19
53	105	37	10.89	48	12	0.19
54	105	37	10.89	48	11	58.74
55	105	37	14.76	48	11	58.74
56	105	37	14.76	48	12	4.29

Зөвшөөрөв:	Кадастрын хэлтсийн дарга Д.Батмагнай
Хянасан:	Зурагзүйн шүүлт хариуцсан мэргэжилтэн Д.Мягмарсүрэн



57	105	37	33.82	48	12	4.29
58	105	37	33.82	48	12	8.16
59	105	37	46.38	48	12	8.16
60	105	37	46.38	48	12	13.47
61	105	38	7.13	48	12	13.47
62	105	38	7.13	48	12	16.36
63	105	38	18.72	48	12	16.36
64	105	38	18.72	48	12	19.26
65	105	38	33.2	48	12	19.26
66	105	38	33.2	48	12	26.26
67	105	38	52.27	48	12	26.26
68	105	38	52.27	48	12	30.84
69	105	39	4.34	48	12	30.84
70	105	39	4.34	48	12	34.22
71	105	39	14.47	48	12	34.22
72	105	39	14.47	48	12	37.6
73	105	39	20.99	48	12	37.6
74	105	39	20.99	48	12	41.22
75	105	39	25.82	48	12	41.22
76	105	39	25.82	48	12	43.64
77	105	39	29.92	48	12	43.64
78	105	39	29.92	48	12	47.26
79	105	39	35.23	48	12	47.26
80	105	39	35.23	48	12	52.57
81	105	39	45.85	48	12	52.57
82	105	39	45.85	48	12	57.64
83	105	39	49.23	48	12	57.64
84	105	39	49.23	48	13	2.95
85	105	39	54.3	48	13	2.95
86	105	39	54.3	48	13	5.92
87	105	39	54.46	48	13	5.95
88	105	39	54.92	48	13	6.08
89	105	40	0.33	48	13	6.08
90	105	40	0.33	48	13	9.95
91	105	40	9.99	48	13	9.95
92	105	40	9.99	48	13	13.81
93	105	40	21.14	48	13	13.81
94	105	40	21.13	48	12	5.02
95	105	40	9.74	48	12	5.02
96	105	40	9.74	48	12	12.22
97	105	39	58.94	48	12	12.22
98	105	39	58.94	48	12	8.62
99	105	38	7.34	48	12	8.63
100	105	38	7.34	48	11	50.63
101	105	38	28.94	48	11	50.63
102	105	38	28.94	48	11	47.03
103	105	38	57.74	48	11	47.03
104	105	38	57.74	48	11	36.23
105	105	38	46.94	48	11	36.23
106	105	38	46.94	48	11	21.82
107	105	38	32.54	48	11	21.82
108	105	38	32.54	48	11	21.83
109	105	38	32.54	48	11	29.03
110	105	38	39.74	48	11	29.03
111	105	38	39.74	48	11	32.63
112	105	38	43.34	48	11	32.63
113	105	38	43.34	48	11	39.83
114	105	38	36.14	48	11	39.83
115	105	38	36.14	48	11	36.23
116	105	38	3.74	48	11	36.23
117	105	38	3.74	48	11	25.43
118	105	38	28.94	48	11	25.43
119	105	38	28.94	48	11	21.82
120	105	37	6.14	48	11	21.82
121	105	37	6.14	48	12	12.56
122	105	37	11.12	48	12	19.1
123	105	37	8.76	48	12	34.41
124	105	37	6.14	48	12	47.43
125	105	37	6.14	48	12	59.38
126	105	37	9.89	48	12	59.38
127	105	37	9.89	48	13	24.22
128	105	37	20.54	48	13	24.22
129	105	37	20.54	48	13	17.02

Зөвшөөрөв:	Кадастрын хэлтсийн дарга Д.Батмагнай
Хянасан:	Зурагзүйн шүүлт хариуцсан мэргэжилтэн Д.Мягмарсүрэн



130	105	37	38.54	48	13	17.02
131	105	37	38.54	48	13	31.42
132	105	37	31.34	48	13	31.42
133	105	37	31.34	48	13	35.02
134	105	37	24.46	48	13	35.02
135	105	37	24.46	48	13	36.23
136	105	37	26.28	48	13	36.23
137	105	37	26.28	48	13	38.48
138	105	37	27.99	48	13	38.48
139	105	37	27.99	48	13	39.45
140	105	37	28.63	48	13	39.45
141	105	37	28.63	48	13	40.3
142	105	37	30.13	48	13	40.3
143	105	37	30.13	48	13	42.23
144	105	37	32.38	48	13	42.23
145	105	37	32.38	48	13	44.37
146	105	37	34.2	48	13	44.37
147	105	37	34.2	48	13	48.65
148	105	37	35.91	48	13	48.65
149	105	37	35.91	48	13	50.47
150	105	37	37.2	48	13	50.47
151	105	37	37.2	48	13	55.29
152	105	37	40.3	48	13	55.29
153	105	37	40.3	48	13	58.08
154	105	37	43.52	48	13	58.08
155	105	37	43.52	48	14	1.82
156	105	37	45.74	48	14	1.82
157	105	37	45.74	48	13	35.03
158	105	38	3.74	48	13	35.03
159	105	38	3.74	48	13	53.02
160	105	38	3.74	48	13	53.02
161	105	38	3.74	48	13	53.03
162	105	37	52.94	48	13	53.03
163	105	37	52.94	48	14	1.82
164	105	40	2.69	48	14	1.82
165	105	40	2.6	48	14	1.59
166	105	40	2.47	48	14	1.2
167	105	40	2.37	48	14	0.8
168	105	40	2.32	48	14	0.4
169	105	40	2.3	48	14	0

Зөвшөөрөв:	Кадастрын хэлтсийн дарга Д.Батмагнай
Хянасан:	Зурагзүйн шүүлт хариуцсан мэргэжилтэн Д.Мягмарсүрэн