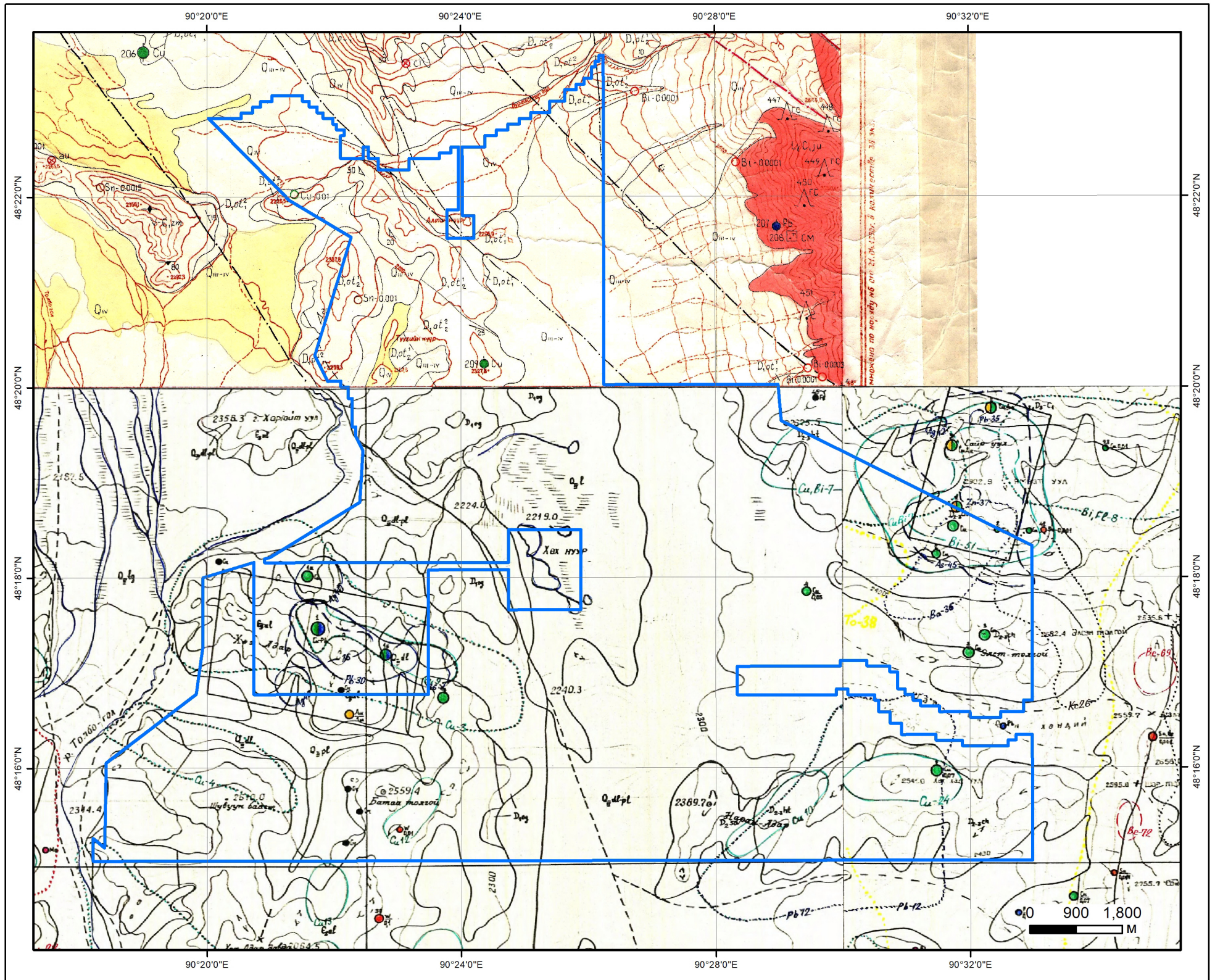




СОНГОН ШАЛГАРУУЛАЛТЫН ТАЛБАЙ

Нэр: Элст толгой

Код:



ТАНИХ ТЭМДЭГ



Талбай

- Зэс /Илрэл/
- ⬮ Зэс /Эрдэжсэн цэг/
- Зэс /Эрдэжсэн цэг/
- au /Цэгэн гажил/
- Вольфрам /Цэгэн гажил/
- Зэс /Литогеохимийн цэгэн гажиг/
- Цагаан тугалга /Литогеохимийн цэгэн гажиг/

Геологийн судалгаа:

Тайлан: 4730, 4504, 3788, 5306, 5863, 5090, 4358

Баян-Өлгий аймаг, Толбо сум	
Элст толгой	
Талбайн хэмжээ:	14990.80 га
Планшет:	М-46-121,133,134
Масштаб:	1:90000
Ашигласан материал: Баян-Өлгий аймгийн Толбо нуур орчимд 1989-1990 онуудад хийсэн 1:50000-ны масштабын эрэл зураглалын ажлын үр дүнгийн тайлан, Хөх адарын зэс-холомиг металлын ордод 1991 онд хийсэн 10 000-ны масштабын нарийвчилсан эрлийн ажил. Байршил: М-46-121-В, 133-А-6, 133-Б, 134-А. №4730	
Баян-Өлгий аймгийн Сагсай, Бугат, Алтанцөгц, Толбо сумдын нутаг Сагсай гол, Өмнө гол, Хатуугийн голын сав газарт хийсэн 1:50000-ны масштабтай геологийн зураглалын ажлын үр дүнгийн тайлан. Байршил: М-45-108-В,Г, 120-А,Б,В,Г, М-46-98-В, 109-А,Б,В,Г, 110-А, 121-А,Б,Г. №4504	

СОНГОН ШАЛГАРУУЛАЛТЫН ТАЛБАЙ

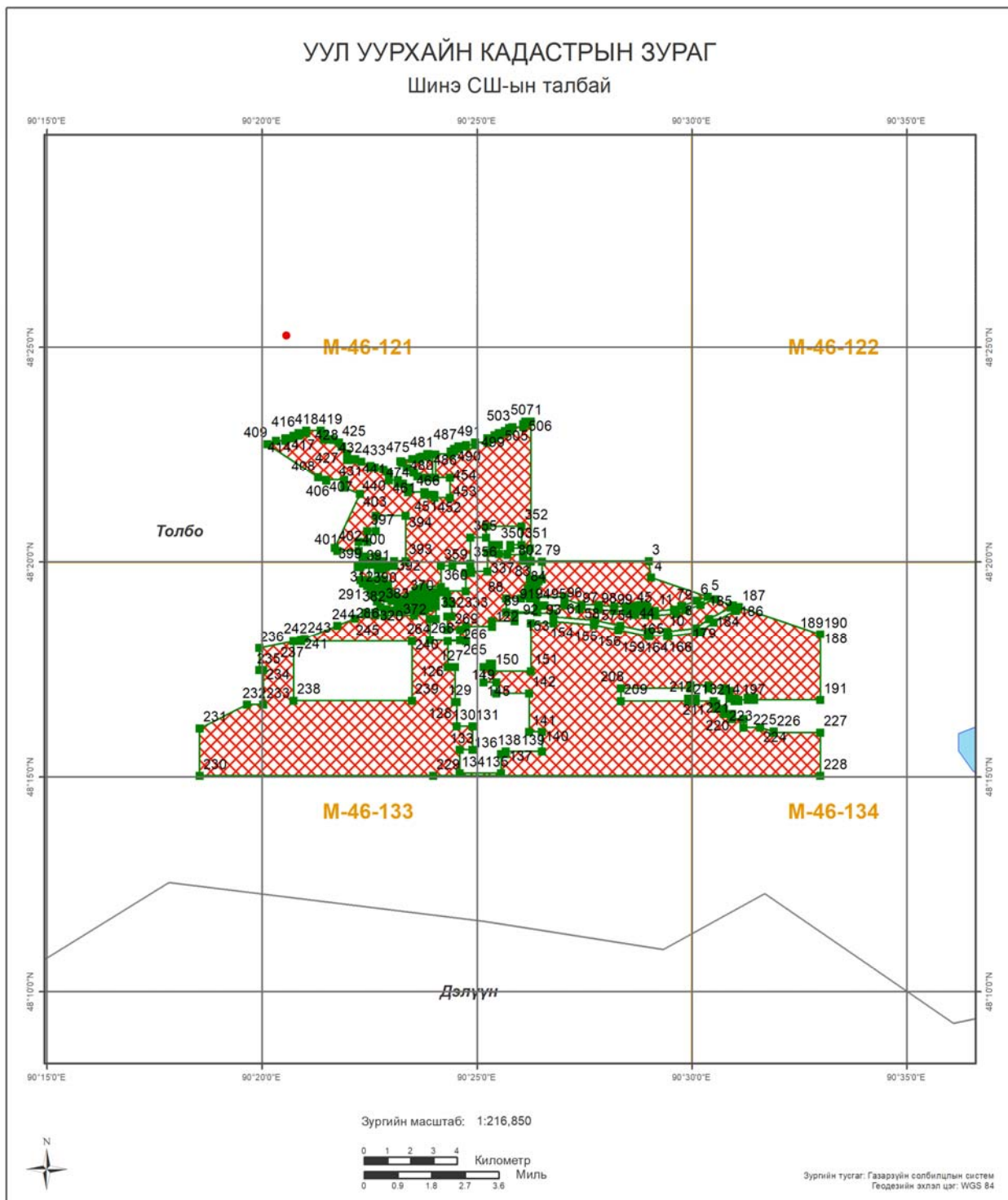
Нэр:Элст толгой

Код:

Планшет: М-46-121,133,134

Судалгааны ажлын жагсаалт

№	Тайлан дугаар	Тайлангийн нэр	Зохиогч	Он
1	3788	Баян-Өлгий аймгийн нутагт хийсэн 1:200000-ны масштабын геологийн зураглалын тайлан	Ц.Оргил, Ж.Даваасүрэн, Д.Баатар	1985
2	4358	Ховд голын ба Хархираагийн талбайд хийсэн 1:50000-ны масштабын агаарын геофизикийн комплекс зураглалын ажлын үр дүнгийн тайлан	А.А.Будунов, Г.Г.Семенов	1990
3	4504	Баян-Өлгий аймгийн Сагсай, Бугат, Алтанцөгц, Толбо сумдын нутаг Сагсай гол, Өмнө гол, Хатуугийн голын сав газарт хийсэн 1:50000-ны масштабтай геологийн зураглалын ажлын үр дүнгийн тайлан. Байршил: М-45-108-В,Г, 120-А,Б,В,Г, М-46-98-В, 109-А,Б,В,Г, 110-А, 121-А,Б,Г	В.Т.Бобровский	1991
4	4730	Баян-Өлгий аймгийн Толбо нуур орчимд 1989-1990 онуудад хийсэн 1:50000-ны масштабын эрэл зураглалын ажлын үр дүнгийн тайлан, Хөх адарын зэс-холимог металлын ордод 1991 онд хийсэн 10 000-ны масштабын нарийвчилсан эрлийн ажил. Байршил: М-46-121-В, 133-А-б, 133-Б, 134-А	Г.Ганцогт, С.Дандар	1992
5	5090	Баруун Монголын 1:500000-ны масштабын гидрогеологийн зураг, тайлбар бичиг	Н. Жадамбаа	1998
6	5306	Монгол-Алтайн талбайн үнэт, өнгөт, ховор, төмөрлөгийн 1:200000-ны масштабын прогноз-металлогений зураг зохиох сэдэвчилсэн судалгааны ажлын үр дүнгийн тайлан	С.Дандар Ш.Энхбаатар	2000
7	5863	Шарын голын дээд хэсэгт Шар Нарстын талбайн алтны шороон ордод 2000 онд гүйцэтгэсэн, хайгуулын ажлын үр дүнгийн тайлан Тусгай зөвшөөрөл 3011Х	О.Хишигсүрэн Б.Агваандондов	2000



БАЙРШИЛ ЗҮЙ		ӨРГӨДЛИЙН ТАЛБАЙ		
Аймаг	Нэг замтай төмөр зам	Шинэ СШ-ын талбай		
Сум	Хоёр замтай			
Нийслэл	Планшет [1:100 000]			
Аймгийн төв	Ширгэдэггүй нуур			
Сумын төв	Ширгэдэг нуур			

Огноо: 2023.04.21 Зохиогчийн арг: Ашигт малтмал газрын тосны газар, 2016



Компаний нэр:

Захирал:

Гарын үсэг:

Талбайн нэр:

Планшет #: М-46-134, М-46-133, М-46-121

Байршил:	Д/д	Хот, аймаг	Сум, дүүрэг
	1	Баян-Өлгий: 12471.98 Га	Толбо: 12471.98 Га

Солбицлууд:

Д/д	Уртраг			Өргөрөг		
	град	мин	сек	град	мин	Сек
1	90	26	14.99	48	23	16.81
2	90	26	14.99	48	20	1.62
3	90	28	59.55	48	20	1.62
4	90	29	2.71	48	19	38.82
5	90	30	21.9	48	19	12.27
6	90	30	6.91	48	19	6.69
7	90	29	45.83	48	18	59.46
8	90	29	45.42	48	18	59.31
9	90	29	44.91	48	18	59.1
10	90	29	34.5	48	18	54.48
11	90	29	8.25	48	18	52.45
12	90	29	1.17	48	18	52.8
13	90	28	57.8	48	18	57.16
14	90	28	57.51	48	18	57.51
15	90	28	57.18	48	18	57.85
16	90	28	56.82	48	18	58.17
17	90	28	56.44	48	18	58.48
18	90	28	56.02	48	18	58.77
19	90	28	55.58	48	18	59.05
20	90	28	55.12	48	18	59.3
21	90	28	54.63	48	18	59.53
22	90	28	54.12	48	18	59.75
23	90	28	53.59	48	18	59.94
24	90	28	53.04	48	19	0.11
25	90	28	52.48	48	19	0.25
26	90	28	51.91	48	19	0.38
27	90	28	51.32	48	19	0.47
28	90	28	50.73	48	19	0.55
29	90	28	50.13	48	19	0.6
30	90	28	49.53	48	19	0.62
31	90	28	48.93	48	19	0.62
32	90	28	48.33	48	19	0.59
33	90	28	47.73	48	19	0.53
34	90	28	47.14	48	19	0.46
35	90	28	46.56	48	19	0.35
36	90	28	45.99	48	19	0.23
37	90	28	45.43	48	19	0.08
38	90	28	44.88	48	18	59.9
39	90	28	44.36	48	18	59.71
40	90	28	43.85	48	18	59.49
41	90	28	43.37	48	18	59.25
42	90	28	42.91	48	18	58.99
43	90	28	42.47	48	18	58.72
44	90	28	42.06	48	18	58.42
45	90	28	38.13	48	18	55.41
46	90	28	31.83	48	18	57.61
47	90	28	31.29	48	18	57.79
48	90	28	30.73	48	18	57.94
49	90	28	30.16	48	18	58.07
50	90	28	29.57	48	18	58.17
51	90	28	28.98	48	18	58.25
52	90	28	28.38	48	18	58.31
53	90	28	27.78	48	18	58.34
54	90	28	11.75	48	18	58.78
55	90	27	50.23	48	19	0.57
56	90	27	49.77	48	19	0.6

Зөвшөөрөв:	Кадастрын хэлтсийн дарга Д.Батмагнай
Хянасан:	Зурагзүйн шүүлт хариуцсан мэргэжилтэн Д.Мягмарсүрэн



57	90	27	49.3	48	19	0.62
58	90	27	25.47	48	19	1.03
59	90	27	2.07	48	19	9.02
60	90	27	1.91	48	19	9.07
61	90	27	1.91	48	19	11.59
62	90	26	21.82	48	19	11.59
63	90	26	21.82	48	19	9.79
64	90	26	13.88	48	19	9.79
65	90	26	13.93	48	19	9.84
66	90	26	14.19	48	19	10.13
67	90	26	14.43	48	19	10.42
68	90	26	17	48	19	13.85
69	90	26	17.22	48	19	14.17
70	90	26	17.42	48	19	14.49
71	90	26	17.59	48	19	14.83
72	90	26	17.73	48	19	15.17
73	90	26	17.84	48	19	15.51
74	90	26	19.87	48	19	22.61
75	90	26	23.27	48	19	29.62
76	90	26	25.57	48	19	33.84
77	90	26	27.54	48	19	36.37
78	90	26	30.72	48	19	36.37
79	90	26	30.72	48	20	0.74
80	90	26	13.8	48	20	0.74
81	90	26	13.8	48	19	36.37
82	90	26	16.77	48	19	36.37
83	90	26	14.22	48	19	31.7
84	90	26	10.58	48	19	24.2
85	90	26	8.43	48	19	16.71
86	90	26	5.86	48	19	13.28
87	90	26	1.21	48	19	9.79
88	90	25	40.44	48	19	9.79
89	90	25	40.44	48	18	50.77
90	90	26	24.13	48	18	50.77
91	90	26	24.13	48	19	0.03
92	90	26	31.8	48	19	0.03
93	90	26	31.82	48	18	59.74
94	90	26	33.76	48	19	0.03
95	90	27	1.91	48	19	0.03
96	90	27	1.91	48	19	1.9
97	90	27	23.04	48	18	54.69
98	90	27	49.05	48	18	54.23
99	90	28	10.95	48	18	52.41
100	90	28	27.38	48	18	51.96
101	90	28	40.39	48	18	47.4
102	90	28	49.29	48	18	54.23
103	90	28	55.12	48	18	46.69
104	90	29	8.45	48	18	46.04
105	90	29	37.89	48	18	48.32
106	90	29	50.21	48	18	53.78
107	90	30	11.43	48	19	1.06
108	90	30	32.25	48	19	8.8
109	90	30	56.75	48	19	0.58
110	90	30	53.87	48	18	57.42
111	90	30	23.75	48	18	41.49
112	90	30	5.27	48	18	28.28
113	90	29	25.57	48	18	23.28
114	90	29	0.92	48	18	23.28
115	90	28	19.85	48	18	31.93
116	90	27	44.94	48	18	39.21
117	90	26	46.49	48	18	44.18
118	90	26	46.49	48	18	48.98
119	90	25	52.52	48	18	48.98
120	90	25	52.52	48	18	38.57
121	90	25	20.76	48	18	38.57
122	90	25	20.76	48	18	30.4
123	90	24	44.66	48	18	30.4
124	90	24	44.66	48	18	9.75
125	90	24	19.09	48	18	9.75
126	90	24	19.09	48	17	33.29
127	90	24	29.37	48	17	33.29
128	90	24	29.37	48	16	44.98
129	90	24	31.42	48	16	44.98

Зөвшөөрөв:	Кадастрын хэлтсийн дарга Д.Батмагнай
Хянасан:	Зурагзүйн шүүлт хариуцсан мэргэжилтэн Д.Мягмарсүрэн



130	90	24	31.42	48	16	10.55
131	90	24	53.52	48	16	10.55
132	90	24	53.52	48	15	38.17
133	90	24	35.53	48	15	38.17
134	90	24	35.53	48	15	5.13
135	90	25	33.1	48	15	5.13
136	90	25	33.1	48	15	32
137	90	25	39.78	48	15	32
138	90	25	39.78	48	15	35.6
139	90	26	30.15	48	15	35.6
140	90	26	30.15	48	16	2.84
141	90	26	12.67	48	16	2.84
142	90	26	12.67	48	16	56.8
143	90	25	26.93	48	16	56.8
144	90	25	26.93	48	17	12.22
145	90	25	8.94	48	17	12.22
146	90	25	8.94	48	17	33.29
147	90	25	17.68	48	17	33.29
148	90	25	17.68	48	17	38.37
149	90	25	20.76	48	17	38.37
150	90	25	20.76	48	17	27.64
151	90	26	15.24	48	17	27.64
152	90	26	15.24	48	18	35.1
153	90	26	46.49	48	18	35.1
154	90	26	46.49	48	18	37.74
155	90	27	42.89	48	18	32.95
156	90	28	16.98	48	18	25.83
157	90	28	58.04	48	18	17.18
158	90	28	58.61	48	18	17.08
159	90	28	59.18	48	18	17
160	90	28	59.76	48	18	16.94
161	90	29	0.34	48	18	16.9
162	90	29	0.92	48	18	16.89
163	90	29	25.57	48	18	16.89
164	90	29	26.16	48	18	16.9
165	90	29	26.76	48	18	16.94
166	90	29	27.35	48	18	17
167	90	30	7.05	48	18	22.01
168	90	30	7.59	48	18	22.09
169	90	30	8.12	48	18	22.19
170	90	30	8.64	48	18	22.3
171	90	30	9.15	48	18	22.44
172	90	30	9.64	48	18	22.6
173	90	30	10.13	48	18	22.78
174	90	30	10.59	48	18	22.97
175	90	30	11.04	48	18	23.19
176	90	30	11.47	48	18	23.42
177	90	30	11.88	48	18	23.66
178	90	30	12.27	48	18	23.92
179	90	30	30.26	48	18	36.78
180	90	30	59.82	48	18	52.42
181	90	31	0.25	48	18	52.66
182	90	31	0.66	48	18	52.92
183	90	31	1.05	48	18	53.2
184	90	31	1.41	48	18	53.49
185	90	31	1.75	48	18	53.79
186	90	31	2.06	48	18	54.11
187	90	31	5.33	48	18	57.7
188	90	32	59	48	18	19.59
189	90	32	59.03	48	18	19.58
190	90	32	59.07	48	18	19.57
191	90	32	59.06	48	16	47.49
192	90	31	26.43	48	16	47.49
193	90	31	26.43	48	16	50.83
194	90	31	17.43	48	16	50.83
195	90	31	17.43	48	16	47.49
196	90	31	4.84	48	16	47.49
197	90	31	4.84	48	16	46
198	90	30	59.06	48	16	46
199	90	30	59.06	48	16	49.6
200	90	30	51.86	48	16	49.6
201	90	30	51.86	48	17	0.4
202	90	30	44.66	48	17	0.4

Зөвшөөрөв:	Кадастрын хэлтсийн дарга Д.Батмагнай
Хянасан:	Зурагзүйн шүүлт хариуцсан мэргэжилтэн Д.Мягмарсүрэн



203	90	30	44.66	48	17	4
204	90	30	23.06	48	17	4
205	90	30	23.06	48	17	7.6
206	90	29	57.86	48	17	7.6
207	90	29	57.86	48	17	4
208	90	28	20.66	48	17	4
209	90	28	20.66	48	16	46
210	90	29	54.26	48	16	46
211	90	29	54.26	48	16	49.6
212	90	30	5.06	48	16	49.6
213	90	30	5.06	48	16	46
214	90	30	30.26	48	16	46
215	90	30	30.26	48	16	42.4
216	90	30	33.86	48	16	42.4
217	90	30	33.86	48	16	35.2
218	90	30	44.66	48	16	35.2
219	90	30	44.66	48	16	28
220	90	30	55.46	48	16	28
221	90	30	55.46	48	16	20.8
222	90	31	11.52	48	16	20.8
223	90	31	11.52	48	16	9.2
224	90	31	35	48	16	9.2
225	90	31	53.67	48	16	3.8
226	90	31	53.67	48	16	2
227	90	32	59.06	48	16	2
228	90	32	59.06	48	15	1.61
229	90	23	59	48	15	1.61
230	90	18	33.19	48	15	1.6
231	90	18	33.19	48	16	7.94
232	90	19	38.83	48	16	41.21
233	90	20	1.42	48	16	41.21
234	90	20	1.42	48	17	29.18
235	90	19	56.1	48	17	29.18
236	90	19	56.1	48	18	0.31
237	90	20	44.02	48	18	9.97
238	90	20	44.02	48	16	46.6
239	90	23	29.02	48	16	46.6
240	90	23	29.02	48	18	9.75
241	90	20	54.26	48	18	9.75
242	90	20	54.26	48	18	12.04
243	90	20	59.15	48	18	13.02
244	90	21	44.74	48	18	31.6
245	90	22	9.37	48	18	41.64
246	90	22	24.27	48	18	47.73
247	90	22	24.51	48	18	50.24
248	90	22	37.77	48	18	50.24
249	90	22	37.77	48	18	46.9
250	90	22	51.04	48	18	46.9
251	90	22	51.04	48	18	46.04
252	90	23	31.73	48	18	46.04
253	90	23	31.73	48	18	49.34
254	90	23	37.13	48	18	52.04
255	90	23	45.87	48	18	52.04
256	90	23	45.87	48	18	55.71
257	90	23	47.32	48	18	55.71
258	90	23	47.32	48	18	56.96
259	90	23	53.36	48	18	56.96
260	90	23	53.36	48	18	59.11
261	90	24	2.49	48	18	59.11
262	90	24	2.49	48	18	41.03
263	90	23	54.27	48	18	41.03
264	90	23	54.27	48	18	11.12
265	90	24	36.41	48	18	11.12
266	90	24	36.41	48	18	26.64
267	90	24	18.42	48	18	26.64
268	90	24	18.42	48	18	44.63
269	90	24	24.08	48	18	44.63
270	90	24	24.08	48	19	2.62
271	90	24	18.42	48	19	2.62
272	90	24	18.42	48	19	13.41
273	90	24	2.49	48	19	13.41
274	90	24	2.49	48	19	9.68
275	90	24	0.77	48	19	9.68

Зөвшөөрөв:	Кадастрын хэлтсийн дарга Д.Батмагнай
Хянасан:	Зурагзүйн шүүлт хариуцсан мэргэжилтэн Д.Мягмарсүрэн



276	90	23	56.25	48	19	8.66
277	90	23	50.08	48	19	6.19
278	90	23	44.74	48	19	4.75
279	90	23	37.95	48	19	0.84
280	90	23	33.84	48	18	58.38
281	90	23	25.21	48	18	54.06
282	90	23	15.13	48	18	53.24
283	90	23	3.83	48	18	53.24
284	90	22	53.14	48	18	54.88
285	90	22	45.32	48	18	58.17
286	90	22	40.19	48	19	5.57
287	90	22	34.63	48	19	13.8
288	90	22	31.35	48	19	21.2
289	90	22	26.62	48	19	26.95
290	90	22	21.48	48	19	30.45
291	90	22	20.66	48	19	31.3
292	90	22	20.66	48	19	35.2
293	90	22	17.06	48	19	35.2
294	90	22	17.06	48	19	53.2
295	90	22	13.46	48	19	53.2
296	90	22	13.46	48	19	56.26
297	90	22	19.8	48	19	56.26
298	90	22	19.8	48	20	4.97
299	90	22	23.96	48	20	8.14
300	90	22	24.01	48	20	8.2
301	90	22	38.25	48	20	8.2
302	90	22	38.25	48	20	1.68
303	90	22	49.15	48	20	1.68
304	90	22	45.38	48	19	59.57
305	90	22	41.61	48	19	58.37
306	90	22	37.15	48	19	57.51
307	90	22	34.7	48	19	57.06
308	90	22	28.97	48	19	57.06
309	90	22	28.97	48	19	33.71
310	90	22	31.97	48	19	33.71
311	90	22	31.97	48	19	23.86
312	90	22	40.1	48	19	23.86
313	90	22	40.1	48	19	18.08
314	90	22	47.55	48	19	18.08
315	90	22	48.12	48	19	17.25
316	90	22	49.83	48	19	13.66
317	90	22	53.77	48	19	9.54
318	90	23	0.28	48	19	6.63
319	90	23	8.68	48	19	2.35
320	90	23	15.7	48	19	1.66
321	90	23	27.35	48	19	6.29
322	90	23	35.74	48	19	9.37
323	90	23	41.57	48	19	11.77
324	90	23	47.22	48	19	12.97
325	90	23	51.16	48	19	14.17
326	90	23	54.42	48	19	16.23
327	90	23	58.02	48	19	17.94
328	90	24	2.81	48	19	18.79
329	90	24	8.98	48	19	18.79
330	90	24	13.26	48	19	18.97
331	90	24	15.15	48	19	19.99
332	90	24	15.4	48	19	20.09
333	90	24	44.12	48	19	20.09
334	90	24	44.12	48	19	45.58
335	90	24	52	48	19	45.58
336	90	24	52	48	19	47.31
337	90	25	14.61	48	19	47.31
338	90	25	14.61	48	20	13.42
339	90	25	20.69	48	20	13.42
340	90	25	20.69	48	20	24.25
341	90	25	30.11	48	20	24.25
342	90	25	30.11	48	20	11.7
343	90	25	42.53	48	20	11.7
344	90	25	42.53	48	20	10.2
345	90	26	4.38	48	20	10.2
346	90	26	4.38	48	20	2.28
347	90	26	13.86	48	20	2.28
348	90	26	13.86	48	20	19.41

Зөвшөөрөв:	Кадастрын хэлтсийн дарга Д.Батмагнай
Хянасан:	Зурагзүйн шүүлт хариуцсан мэргэжилтэн Д.Мягмарсүрэн



349	90	25	46.6	48	20	19.41
350	90	25	46.6	48	20	24.25
351	90	26	1.73	48	20	24.25
352	90	26	1.73	48	20	49.95
353	90	25	12.47	48	20	49.95
354	90	25	12.47	48	20	34.43
355	90	24	50.52	48	20	34.43
356	90	24	50.52	48	19	58.13
357	90	24	25.47	48	19	58.13
358	90	24	25.47	48	19	55.04
359	90	24	9.68	48	19	55.04
360	90	24	9.68	48	19	26
361	90	23	45.21	48	19	26
362	90	23	45.21	48	19	23.43
363	90	23	40.71	48	19	23.43
364	90	23	40.71	48	19	21.29
365	90	23	34.5	48	19	21.29
366	90	23	34.5	48	19	16.36
367	90	23	30.92	48	19	14.89
368	90	23	22.73	48	19	11.88
369	90	23	22.55	48	19	11.81
370	90	23	22.45	48	19	11.78
371	90	23	13.72	48	19	8.31
372	90	23	12.52	48	19	8.43
373	90	23	6.1	48	19	11.7
374	90	23	5.82	48	19	11.84
375	90	23	5.61	48	19	11.93
376	90	23	0.76	48	19	14.1
377	90	22	58.58	48	19	16.39
378	90	22	57.24	48	19	19.19
379	90	22	57.06	48	19	19.54
380	90	22	56.84	48	19	19.89
381	90	22	55.52	48	19	21.83
382	90	22	55.52	48	19	28.79
383	90	22	48.03	48	19	28.79
384	90	22	48.03	48	19	36.07
385	90	22	41.39	48	19	36.07
386	90	22	41.39	48	19	50.2
387	90	22	48.03	48	19	50.2
388	90	22	48.03	48	19	52.99
389	90	22	52.53	48	19	52.99
390	90	22	52.53	48	19	55
391	90	23	3.89	48	19	55
392	90	23	3.89	48	20	1.68
393	90	23	20.04	48	20	1.68
394	90	23	20.04	48	21	4.64
395	90	22	38.25	48	21	4.64
396	90	22	38.25	48	20	42.93
397	90	22	26.85	48	20	42.93
398	90	22	26.85	48	20	28.28
399	90	22	14.91	48	20	28.28
400	90	22	14.91	48	20	15.8
401	90	21	45.08	48	20	15.8
402	90	21	41.71	48	20	20.22
403	90	22	16.38	48	21	34.81
404	90	21	54.23	48	21	43.59
405	90	21	54.23	48	21	54.62
406	90	21	29.61	48	21	54.62
407	90	21	29.61	48	21	53.35
408	90	21	18.06	48	21	57.93
409	90	20	7.66	48	22	45.37
410	90	20	19.62	48	22	49.6
411	90	20	32.66	48	22	49.6
412	90	20	32.66	48	22	53.2
413	90	20	43.46	48	22	53.2
414	90	20	43.46	48	22	56.8
415	90	20	50.66	48	22	56.8
416	90	20	50.66	48	23	0.4
417	90	21	1.46	48	23	0.4
418	90	21	1.46	48	23	4
419	90	21	21.53	48	23	4
420	90	21	26.74	48	22	59.81
421	90	21	26.74	48	22	51.78

Зөвшөөрөв:	Кадастрын хэлтсийн дарга Д.Батмагнай
Хянасан:	Зурагзүйн шүүлт хариуцсан мэргэжилтэн Д.Мягмарсүрэн



422	90	21	35.73	48	22	51.78
423	90	21	35.73	48	22	52.13
424	90	21	39.8	48	22	50.82
425	90	21	47.55	48	22	47.44
426	90	21	51.08	48	22	42.06
427	90	21	51.09	48	22	42.03
428	90	21	51.27	48	22	41.78
429	90	21	58.6	48	22	31.91
430	90	21	58.6	48	22	23
431	90	22	10.17	48	22	23
432	90	22	10.17	48	22	24.07
433	90	22	18.28	48	22	20.6
434	90	22	31.24	48	22	14.53
435	90	22	31.24	48	22	11.43
436	90	22	37.41	48	22	11.43
437	90	22	37.41	48	22	12.41
438	90	22	49.09	48	22	9.53
439	90	22	54.52	48	22	5.89
440	90	22	57.19	48	22	2.2
441	90	22	57.19	48	21	54.22
442	90	23	9.27	48	21	54.22
443	90	23	9.27	48	21	49.08
444	90	23	16.43	48	21	49.08
445	90	23	23.92	48	21	43.53
446	90	23	23.92	48	21	37
447	90	23	46.57	48	21	37
448	90	23	47.06	48	21	36.87
449	90	23	47.06	48	21	34
450	90	23	57.98	48	21	34
451	90	24	0.56	48	21	33.32
452	90	24	0.56	48	21	29.74
453	90	24	21.89	48	21	29.74
454	90	24	21.89	48	21	57.49
455	90	24	1.46	48	21	57.49
456	90	24	1.46	48	22	30.82
457	90	23	57.86	48	22	30.82
458	90	23	57.86	48	21	57.35
459	90	23	57.46	48	21	57.35
460	90	23	47.75	48	21	57.24
461	90	23	36.72	48	21	59.01
462	90	23	31.87	48	22	4.74
463	90	23	31.59	48	22	5.05
464	90	23	31.28	48	22	5.35
465	90	23	30.95	48	22	5.64
466	90	23	30.6	48	22	5.91
467	90	23	22.14	48	22	12.07
468	90	23	15.7	48	22	18.83
469	90	23	15.7	48	22	19.14
470	90	23	15.41	48	22	19.14
471	90	23	14.2	48	22	20.41
472	90	23	13.88	48	22	20.72
473	90	23	13.53	48	22	21.02
474	90	23	13.15	48	22	21.31
475	90	23	29.75	48	22	24.4
476	90	23	39.86	48	22	24.4
477	90	23	39.86	48	22	26.59
478	90	23	43.19	48	22	28
479	90	23	50.66	48	22	28
480	90	23	50.66	48	22	31.17
481	90	23	51.68	48	22	31.6
482	90	24	23.06	48	22	31.6
483	90	24	23.06	48	22	35.18
484	90	24	27.65	48	22	35.18
485	90	24	27.65	48	22	38.8
486	90	24	33.86	48	22	38.8
487	90	24	33.86	48	22	42.4
488	90	24	44.66	48	22	42.4
489	90	24	44.66	48	22	44.09
490	90	24	57.29	48	22	44.09
491	90	24	57.29	48	22	47.35
492	90	25	14.42	48	22	47.35
493	90	25	14.42	48	22	53.2
494	90	25	24.26	48	22	53.2

Зөвшөөрөв:	Кадастрын хэлтсийн дарга Д.Батмагнай
Хянасан:	Зурагзүйн шүүлт хариуцсан мэргэжилтэн Д.Мягмарсүрэн



495	90	25	24.26	48	22	57.63
496	90	25	30.18	48	22	57.63
497	90	25	30.18	48	23	0.4
498	90	25	38.66	48	23	0.4
499	90	25	38.66	48	23	3.79
500	90	25	44.58	48	23	3.79
501	90	25	44.58	48	23	7.6
502	90	25	49.46	48	23	7.6
503	90	25	49.46	48	23	8.93
504	90	26	4.45	48	23	8.93
505	90	26	4.45	48	23	13.05
506	90	26	7.02	48	23	13.05
507	90	26	7.02	48	23	16.81

Зөвшөөрөв:	Кадастрын хэлтсийн дарга Д.Батмагнай
Хянасан:	Зурагзүйн шүүлт хариуцсан мэргэжилтэн Д.Мягмарсүрэн