

<p>БАЙРШИЛ ЗҮЙ</p> <ul style="list-style-type: none"> Аймаг Сум Нийслэл Аймагийн төв Сумын төв Нэг замтай төмөр зам Хоёр замтай Планшет [1:100 000] Ширгэдэггүй нуур Ширгэдэг нуур 	<p>ӨРГӨДЛИЙН ТАЛБАЙ</p> <ul style="list-style-type: none"> Шинэ СШ-ын талбай
---	---

Огноо: 2022.05.25 Зохиогчийн арг: Ашигт малтмал газрын тосны газар, 2016



Компаний нэр:

Захирал:

Гарын үсэг:

Талбайн нэр: Мэргэн уул

Планшет #: L-48-7, M-48-139

Байршил:	Д/д	Хот, аймаг	Сум, дүүрэг
	1	Төв: 4220.7 Га	Баянхангай: 435.44 Га
	2		Лүн: 3785.26 Га

Солбицлууд:	Д/д	Уртраг			Өргөрөг		
		град	мин	сек	град	мин	Сек
	1	105	20	33.4	47	58	45.94
	2	105	20	33.4	47	57	9.07
	3	105	20	36.07	47	57	9.07
	4	105	20	36.07	47	58	47.65
	5	105	21	2.2	47	59	4.38
	6	105	21	2.2	47	57	38.83
	7	105	21	2.2	47	57	38.8
	8	105	21	2.2	47	57	38.8
	9	105	21	2.2	47	57	38.68
	10	105	21	4.18	47	57	38.68
	11	105	21	4.18	47	59	5.64
	12	105	21	44.51	47	59	31.46
	13	105	21	44.51	47	58	59.36
	14	105	21	46.2	47	58	59.35
	15	105	21	46.2	47	59	32.55
	16	105	22	31.13	48	0	1.31
	17	105	22	58.14	47	57	33.16
	18	105	22	23.67	47	57	33.16
	19	105	22	23.67	47	57	31.07
	20	105	22	58.53	47	57	31.07
	21	105	23	4.05	47	57	0.76
	22	105	18	53.82	47	54	47.56
	23	105	19	13.1	47	55	7.77
	24	105	20	1.1	47	55	35.77
	25	105	21	5.11	47	56	6.78
	26	105	21	45.1	47	56	27.78
	27	105	21	58.11	47	56	33.78
	28	105	21	56.11	47	56	36.77
	29	105	21	42.11	47	56	29.77
	30	105	21	3.11	47	56	9.77
	31	105	19	58.11	47	55	38.78
	32	105	19	9.11	47	55	9.78
	33	105	18	41.82	47	54	41.17
	34	105	17	27.83	47	54	1.78
	35	105	17	21.94	47	54	1.78
	36	105	15	41.03	47	55	38.76
	37	105	19	14.2	47	57	55.23
	38	105	19	14.2	47	57	29.86
	39	105	19	16.15	47	57	29.86
	40	105	19	16.15	47	57	56.48
	41	105	20	2.58	47	58	26.21
	42	105	20	2.58	47	57	37.6
	43	105	20	5.34	47	57	37.6
	44	105	20	5.34	47	58	27.98

Зөвшөөрөв:	Геологи, уул уурхайн кадастрын хэлтсийн дарга Д.Батмагнай
Хянасан:	Зурагзүйн шүүлт хариуцсан мэргэжилтэн Д.Мягмарсүрэн



Зөвшөөрөв:	Геологи, уул уурхайн кадастрын хэлтсийн дарга Д.Батмагнай
Хянасан:	Зурагзүйн шүүлт хариуцсан мэргэжилтэн Д.Мягмарсүрэн

СОНГОН ШАЛГАРУУЛАЛТЫН ТАЛБАЙ

Нэр: **Мэргэн уул**

Код:

Планшет: L-48-7

Судалгааны ажлын жагсаалт

№	Тайлан дугаар	Тайлангийн нэр	Зохиогч	Он
1	1289	Дорноговь аймагт хийсэн геофизикийн иж бүрэн судалгааны тайлан	А.И.Захаров, П.П.Степанов, В.И.Фомина	1949
2	1604	Улаанбаатар-Замын-Үүдийн төмөр замын дагуух нутагт хийсэн 1:200000-ны масштабын агаарын соронзон зураглалын тайлан	В.И.Блюменцвайг, Ю.К.Рыжов, Т.В.Рыжова	1964
3	1730	Төв Монголд хийсэн 1:200000-ны масштабын агаарын соронзон зураглалын тайлан	В.И.Блюменцвайг, А.И.Попов	1967
4	2102	Сэлэнгэ,Төв, Дундговь, Дорноговь аймгийн нутагт хийсэн шилний түүхий эдийн эрлийн тайлан	Г.Бат-эрдэнэ, А.Я.Садаев	1974
5	2429	Монголын төвийн районд хийсэн 1:200000-ны масштабын агаарын геофизикийн комплекс судалгааны тайлан /геологийн даалгавар МГСЭ-27/	Д.А.Самович, А.И.Марков, Ө.М.Ефимов	1983
6	2716	Төв, Архангай аймгуудад гүйцэтгэсэн нүүрсний эрлийн тайлан	Г.Энхцэцэг, С.Бямбаа	1978
7	4028	Зүүн өмнөт Монголд хийсэн 1:500000-ны масштабын гидрогеологийн зураглалын тайлан (L-48БГ, L-49АВ, К-48БГ, К-49АБ).	Р.Я.Кольдышева, Д.В.Ефимова, А.П.Гришина	1986
8	4223	Төв, Булган аймгийн нутагт хийсэн давсны эрэл, эрэл-үнэлгээний ажлын үр дүнгийн тайлан	Д.Сахъяа	1988
9	4240	Сэлэнгэ,Төв аймгуудын нутаг Сэлэнгэ, Орхон ба Хараа голуудын сав газарт хийсэн 1:50000-ны агаарын геофизикийн комплекс зураглалын тайлан	А.Л.Шпильков, Н.Н.Ивушкин, А.З.Рытиков	1988
10	4304	Төв аймгийн Заамар сумын нутаг дахь Туул голын сав газрын доод хэсэгт 1986-1988 онуудад хийсэн алтны шороон ордын эрлийн ажлын үр дүнгийн тайлан. (Цагаан булаг, Улаан эрэг, Ар тамсаг, Тосон, Баян гол)	Х.Баярсайхан, В.Г.Бубенников, Р.Ш.Касимов	1989
11	4424	Целевой прогноз системээр төв монголд хийсэн 1:50000 агаарын комплекс зураглалын материалуудын боловсруулалтын үр дүнгийн мэдээллийн тайлан	В.С.Блаоинский, В.В.Голубков, Е.С.Горелик	1990
12	4515	1987-88 онд явуулсан геофизикийн сэдэвчилсэн судалгааны үр дүнгийн тайлан	Д.Одхүү Б.Цог-Очир Ц.Жамъян-Очир	1989

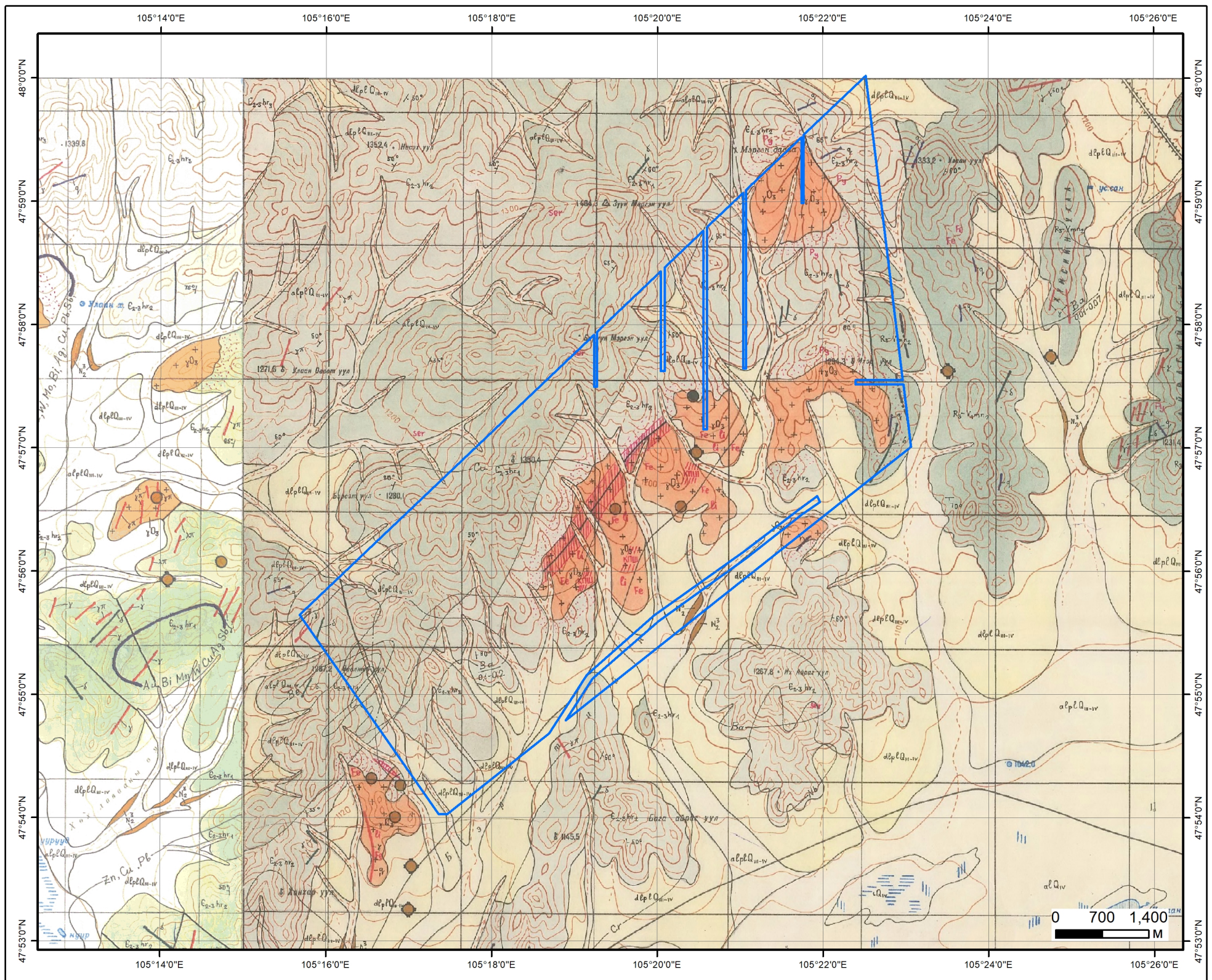
13	4545	Монгол улсын зүүн өмнөд хэсгийн гидрогеологийн зураг 1:500000-ны масштабтай. L-49-АБВГ, L-50-АБВ, К-48-БГ, К-49-АБ.	Р.Я.Колдышева А.Ф.Бойшенко О.А.Гидрат	1989
14	4598	Туулын их тохойрлын хэсэгт хийсэн геологи, геофизик, геохимийн судалгааны тайлан (Лүн, Эрдэнэсант, Өндөрширээт, Дашинчилэн)	Г.Дугараа, Д.Чулуун, Г.Ухнаа, Г.Нямхүү	1991
15	4637	Лүнгийн талбайд 1988-1990 онуудад хийсэн 1:50000-ны масштабын түрүүлэх геохимийн ажлын тайлан (L-48-6-А,Б,В, 8-А,Б,В,Г).	А.Готовсүрэн, Х.Шаует, М.Эрдэнэцэцэг	1992
16	4717	Төв аймгийн Лүн сумын нутаг Лүнгийн районд 1990-1992 онд хийсэн 1:50000-ны масштабтай ерөнхий эрлийн зураглалын ажлын үр дүнгийн тайлан. Байршил: L-48-7-А,Б,В,Г	А.Нэргүй, А.Болор	1994
17	5731	"УГЗ-200" төслийн L-48-IV хавтгайд 1:200000-ны масштабын геологийн иж бүрдэл зураг	Б. Доржсүрэн Н.Оюунтуяа А.Эвийхүү	2004



СОНГОН ШАЛГАРУУЛАЛТЫН ТАЛБАЙ

Нэр: Мэргэн уул

Код:



ТАНИХ ТЭМДЭГ



Талбай



Алт /Эрдэсжсэн цэг/



Алт /Цэгэн гажил/

Геологийн судалгаа:

Тайлан: 4223, 2716, 2102, 4304, 4717, 4637, 5731, 4028, 4545, 1604, 1730, 4515, 1289, 4240, 4424, 2429, 4598

Төв аймаг, Лүн, Баянхангай сум	
Мэргэн уул / /	
Талбайн хэмжээ:	4220.56 га
Планшет:	L-48-7
Масштаб:	1:70000
Ашигласан материал:	
Төв аймгийн Лүн сумын нутаг Лүнгийн районд 1990-1992 онд хийсэн 1:50000-ны масштабтай ерөнхий эрлийн зураглалын ажлын үр дүнгийн тайлан. №4717	