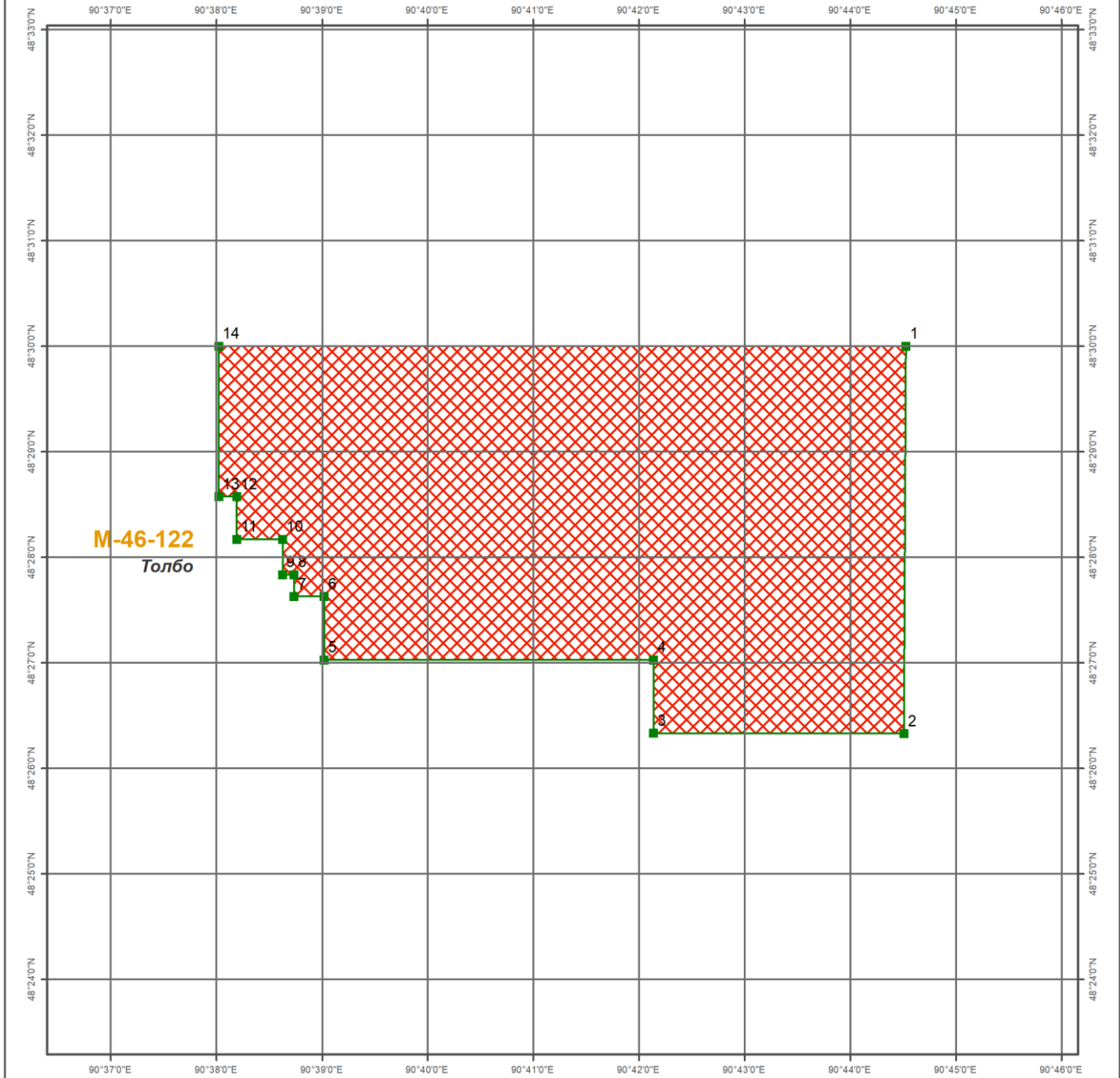
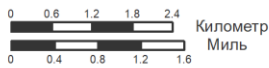




УУЛ УУРХАЙН КАДАСТРЫН ЗУРАГ Шинэ СШ-ын талбай



Зургийн масштаб: 1:97,695



Зургийн тусгаг: Газарзүйн солбилдлын систем
Геодезийн эхлэл цэг: WGS 84

БАЙРШИЛ ЗҮЙ

- Аймаг
- Сум
- Нийслэл
- Аймгийн төв
- Сумын төв
- Наг замтай төмөр зам
- Хоёр замтай
- Планшет [1:100 000]
- Ширгэдэггүй нуур
- Ширгэдэг нуур

ӨРГӨДЛИЙН ТАЛБАЙ

- Шинэ СШ-ын талбай





Компаний нэр:

Захирал:

Гарын үсэг:

Талбайн нэр:

Планшет #: М-46-122

Байршил:	Д/д	Хот, аймаг	Сум, дүүрэг
	1	Баян-Өлгий: 4555.98 Га	Толбо: 4555.98 Га

Солбицлууд:

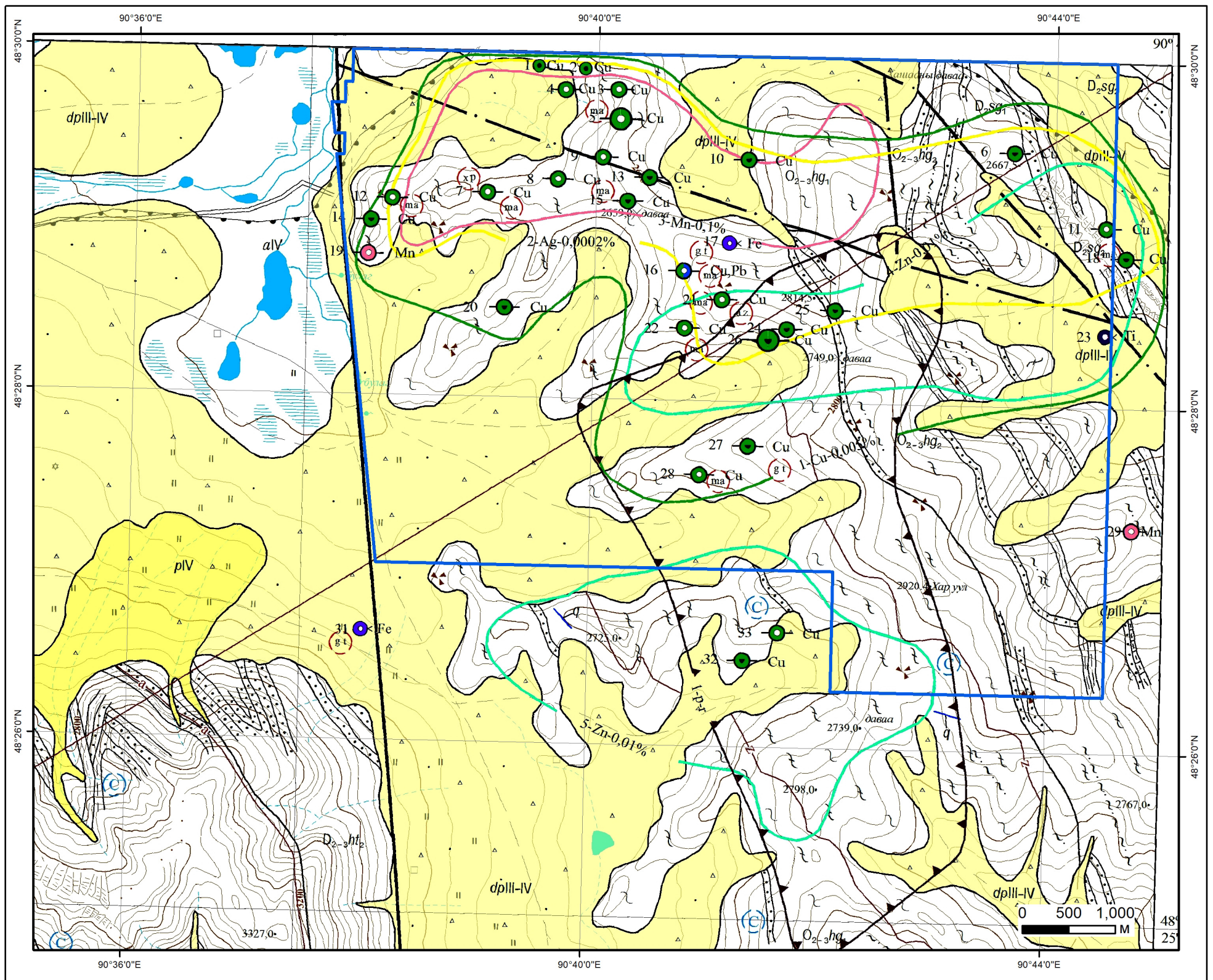
Д/д	Уртраг			Өргөрөг		
	град	мин	сек	град	мин	Сек
1	90	44	31.59	48	30	0.01
2	90	44	30.44	48	26	19.68
3	90	42	8.11	48	26	19.88
4	90	42	8.11	48	27	1.62
5	90	39	1.09	48	27	1.63
6	90	39	1.09	48	27	37.73
7	90	38	43.98	48	27	37.73
8	90	38	43.98	48	27	50.12
9	90	38	37.49	48	27	50.12
10	90	38	37.49	48	28	10.18
11	90	38	11.53	48	28	10.18
12	90	38	11.53	48	28	34.37
13	90	38	1.5	48	28	34.37
14	90	38	1.5	48	30	0.01

Зөвшөөрөв:	Кадастрын хэлтсийн дарга Д.Батмагнай
Хянасан:	Зурагзүйн шүүлт хариуцсан мэргэжилтэн Д.Мягмарсүрэн



СОНГОН ШАЛГАРУУЛАЛТЫН ТАЛБАЙ

Нэр: Хар уул
Код:



ТАНИХ ТЭМДЭГ

Талбай

- Зэс /Илрэл, гидротермаль/
- Зэс /Илрэл, метасоматоз/
- Мангаан /Илрэл/
- Зэс /Эрдэсжсэн цэг, гидротермаль/
- Зэс /Эрдэсжсэн цэг, метасоматоз/
- Зэс-Хартугалга /Эрдэсжсэн цэг/
- Зэс /Эрдэсжсэн цэг/
- Төмөр /Эрдэсжсэн цэг/
- Титан /Эрдэсжсэн цэг/

Геологийн судалгаа:

Тайлан: 3235, 4244, 8085, 3788, 5306, 5863, 5090, 4454

Баян-Өлгий аймаг, Толбо сум	
Хар уул	
Талбайн хэмжээ:	4865.91 га
Планшет:	М-46-122
Масштаб:	1:50000
Ашигласан материал: Баян-Өлгий аймгийн Алтанцөгц, Баяннуур, Толбо, Ховд аймгийн Эрдэнэбүрэн, Ховд сумдын нутаг хамарсан Дөрөө нуурын талбайд 2014-2016 онуудад гүйцэтгэсэн 1:50000-ны масштабын геологийн зураглал, ерөнхий эрлийн ажлын үр дүнгийн тайлан. Код-Дө-50. Байршил: М-46-110-В, М-46-134-БГ, М-46-122-АБВГ. №8085	

СОНГОН ШАЛГАРУУЛАЛТЫН ТАЛБАЙ

Нэр: Хар уул

Код:

Планшет: М-46-122

Судалгааны ажлын жагсаалт

№	Тайлан дугаар	Тайлангийн нэр	Зохиогч	Он
1	3235	Баян-Өлгий аймгийн нутагт хийсэн тоосгоны шаврын эрэл, хайгуулын тайлан	Н.Дугаржав	1981
2	3788	Баян-Өлгий аймгийн нутагт хийсэн 1:200000-ны масштабын геологийн зураглалын тайлан	Ц.Оргил, Ж.Даваасүрэн, Д.Баатар	1985
3	4244	Хархираагийн хүдрийн бүсийн төвийн хэсэгт хийсэн эрлийн ажлын тайлан	Д.Батдэлгэр, Д.Аюуш, М.Ганхуяг	1988
4	4454	Улаангом, Баяннуурын талбайд хийсэн 1:50000-ны масштабын агаарын геофизикийн иж бүрэн зураглалын ажлын үр дүнгийн тайлан	А.А.Будунов	1991
5	5090	Баруун Монголын 1:500000-ны масштабын гидрогеологийн зураг, тайлбар бичиг	Н. Жадамбаа	1998
6	5306	Монгол-Алтайн талбайн үнэт, өнгөт, ховор, төмөрлөгийн 1:200000-ны масштабын прогноз-металлогений зураг зохиох сэдэвчилсэн судалгааны ажлын үр дүнгийн тайлан	С.Дандар Ш.Энхбаатар	2000
7	5863	УГЗ-200 Баруун монгол төслийн 2005-2007 онд Баян-Өлгий, Увс, Ховд аймгуудын нутагт зохиосон 1:200000-ны масштабын улсын геологийн иж бүрдэл зураг. / М-45-XXIII, XXIV, XXVIII, XXIX, XXXV, XXXVI L-45-VI, М-46-ХIII, XIV, VIII, XXV, XXVI, XXXI/	Д. Товуудорж Т. Сумьяа А. Саруул Х.Санчигдорж Ч. Болдбаатар Т. Батдорж Б. Батзориг Н. Батдорж Т. Мөнхсоёл Д. Соёлдорж Ц. Энхжаргалан Ц. Энхтуул Г. Солонго Ц. Мөнхнасан	2008
8	8085	Баян-Өлгий аймгийн Алтанцөгц, Баяннуур, Толбо, Ховд аймгийн Эрдэнэбүрэн,	Г. Ганцогт Г. Ганзориг Ш. Мурат М. Дагвадорж	2014-2016

		<p>Ховд сумдын нутаг хамарсан Дөрөө нуурын талбайд 2014- 2016 онуудад гүйцэтгэсэн 1:50000-ны масштабын геологийн зураглал, ерөнхий эрлийн ажлын үр дүнгийн тайлан. Код-Дө-50. Байршил:М-46-110-В, М-46- 134-БГ, М-46-122-АБВГ</p>		
--	--	---	--	--