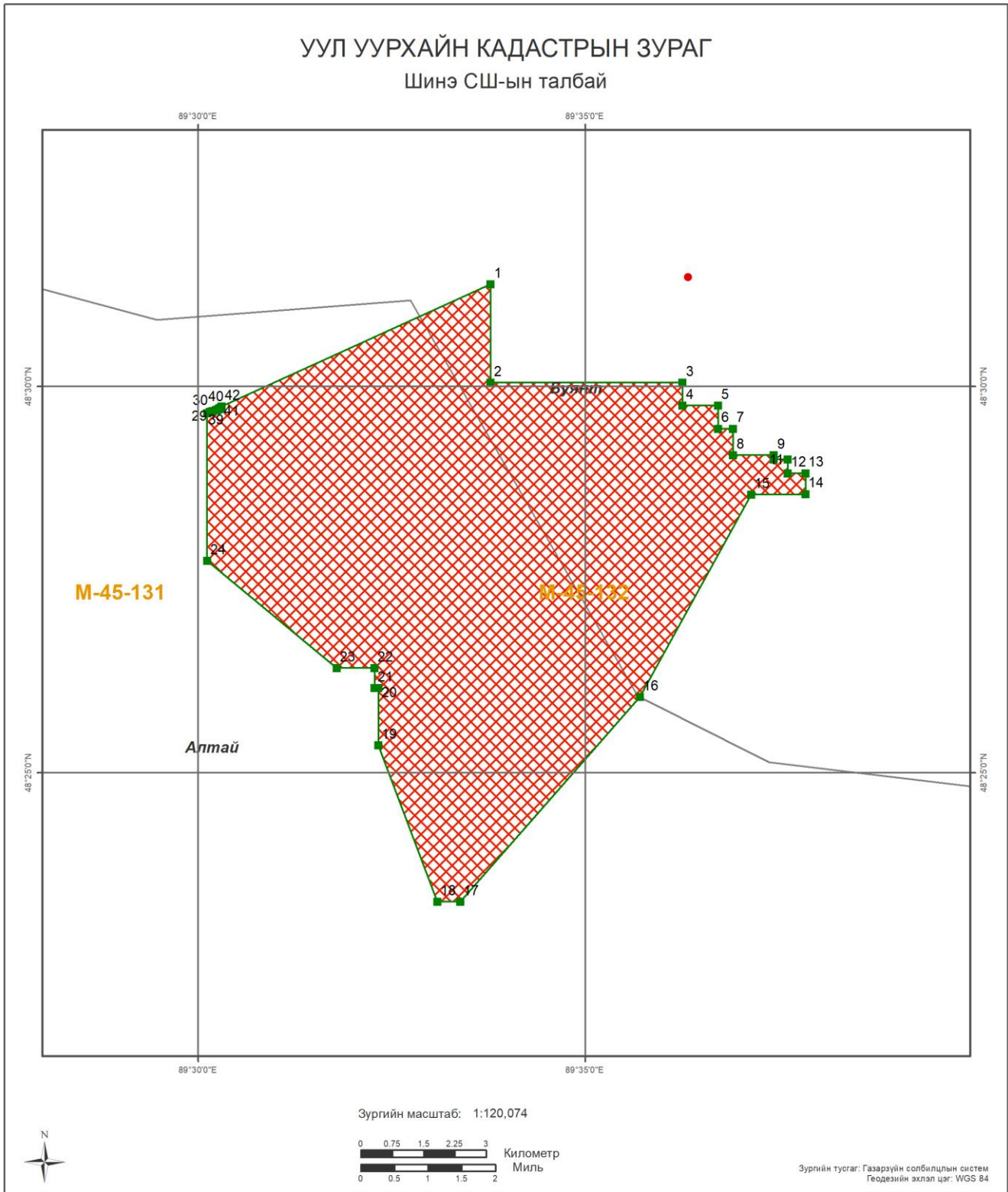




УУЛ УУРХАЙН КАДАСТРЫН ЗУРАГ
Шинэ СШ-ын талбай



БАЙРШИЛ ЗҮЙ

- Аймаг
- Сум
- Нийслэл
- Аймгийн төв
- Сумын төв
- Наг замтай төмөр зам
- Хоёр замтай
- Планшет [1:100 000]
- Ширгэдэггүй нуур
- Ширгэдэг нуур

ӨРГӨДЛИЙН ТАЛБАЙ

- Шинэ СШ-ын талбай





Компаний нэр:

Захирал:

Гарын үсэг:

Талбайн нэр:

Планшет #: М-45-132

Байршил:	Д/д	Хот, аймаг	Сум, дүүрэг
	1	Баян-Өлгий: 7143.88 Га	Алтай: 5003.63 Га
	2		Буянт: 2140.25 Га

Солбицлууд:	Д/д	Уртраг			Өргөрөг		
		град	мин	сек	град	мин	Сек
	1	89	33	46.61	48	31	19.42
	2	89	33	46.61	48	30	3.04
	3	89	36	15.43	48	30	3.04
	4	89	36	15.43	48	29	45.09
	5	89	36	42.84	48	29	45.09
	6	89	36	42.84	48	29	27.28
	7	89	36	54.49	48	29	27.28
	8	89	36	54.49	48	29	6.72
	9	89	37	26.17	48	29	6.72
	10	89	37	26.17	48	29	3.45
	11	89	37	36.97	48	29	3.45
	12	89	37	36.97	48	28	52.65
	13	89	37	50.66	48	28	52.65
	14	89	37	50.66	48	28	36.53
	15	89	37	8.68	48	28	36.12
	16	89	35	42.51	48	25	59.02
	17	89	33	23.17	48	23	19.96
	18	89	33	5.31	48	23	19.96
	19	89	32	19.69	48	25	21.42
	20	89	32	19.69	48	26	5.8
	21	89	32	16.57	48	26	5.8
	22	89	32	16.57	48	26	21.45
	23	89	31	47.4	48	26	21.45
	24	89	30	6.97	48	27	44.59
	25	89	30	6.97	48	29	39.45
	26	89	30	8.95	48	29	40.35
	27	89	30	8.96	48	29	40.35
	28	89	30	9.53	48	29	40.43
	29	89	30	10.09	48	29	40.53
	30	89	30	10.64	48	29	40.66
	31	89	30	11.17	48	29	40.81
	32	89	30	13.31	48	29	41.45
	33	89	30	13.85	48	29	41.63
	34	89	30	14.37	48	29	41.82
	35	89	30	14.87	48	29	42.04
	36	89	30	15.35	48	29	42.28
	37	89	30	15.8	48	29	42.53
	38	89	30	16.23	48	29	42.81
	39	89	30	16.63	48	29	43.1
	40	89	30	17.01	48	29	43.41
	41	89	30	17.36	48	29	43.73
	42	89	30	18.16	48	29	44.54

Зөвшөөрөв:	Кадастрын хэлтсийн дарга Д.Батмагнай
Хянасан:	Зурагзүйн шүүлт хариуцсан мэргэжилтэн Д.Мягмарсүрэн



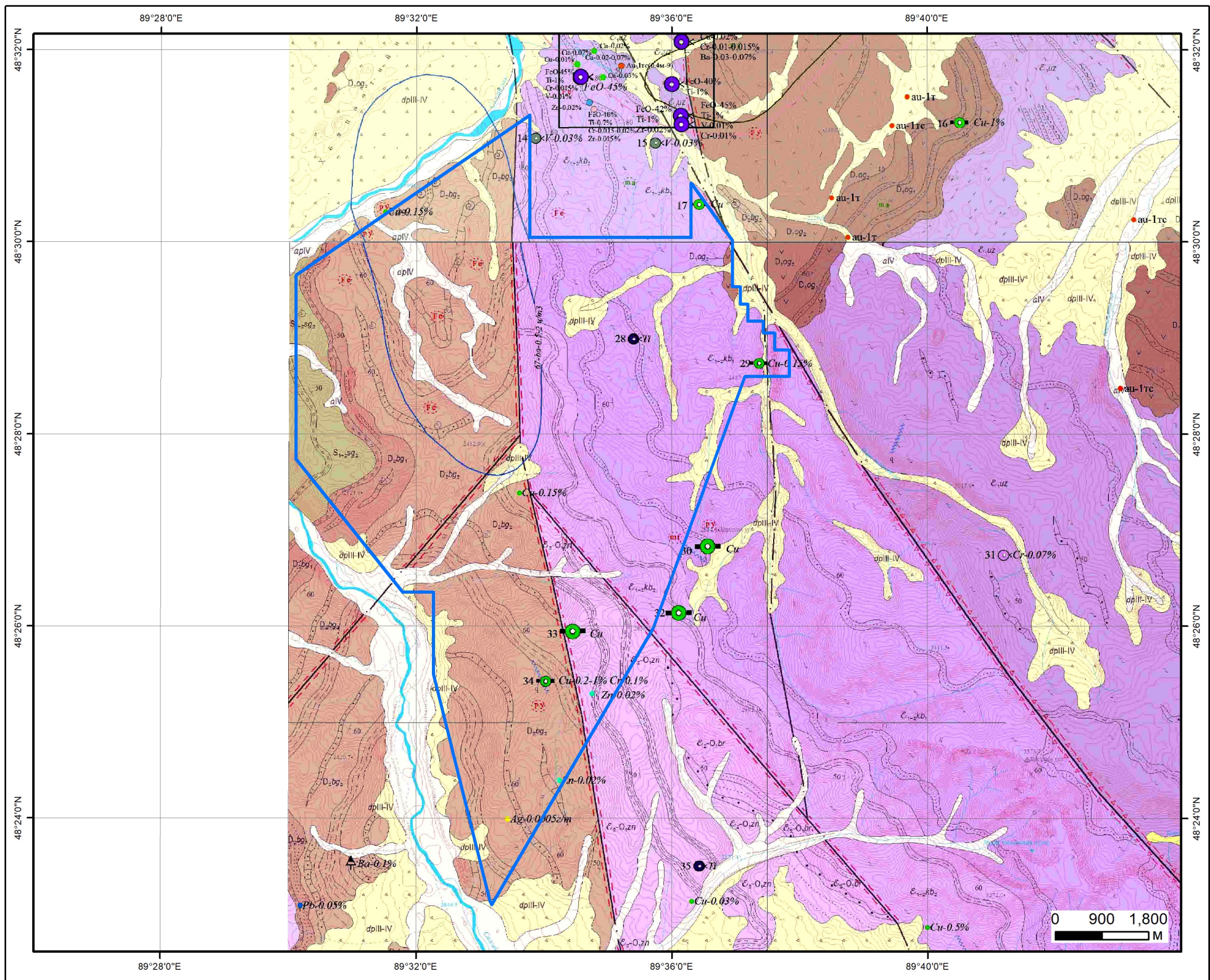
Зөвшөөрөв:	Кадастрын хэлтсийн дарга Д.Батмагнай
Хянасан:	Зурагзүйн шүүлт хариуцсан мэргэжилтэн Д.Мягмарсүрэн



СОНГОН ШАЛГАРУУЛАЛТЫН ТАЛБАЙ

Нэр:Харгаат уул

Код:



ТАНИХ ТЭМДЭГ

- Талбай
- Зэс /Илрэл/
- Зэс /Эрдэсжсэн цэг/
- ⊗ Титан /Эрдэсжсэн цэг/
- Мөнгө /Цэгэн гажиг/
- Цайр /Цэгэн гажиг/
- Зэс /Цэгэн гажиг/

Геологийн судалгаа:

Тайлан:3235, 5306, 4094, 5863, 5090, 4358

Баян-Өлгий аймаг, Буянт, Алтай сум	
Харгаат уул / /	
Талбайн хэмжээ:	7289.44 га
Планшет:	М-45-132
Масштаб:	1:90000
Ашигласан материал:	
Баян-Өлгий аймгийн Буянт, Дэлүүн, Алтай, Толбо сумдын нутгийг хамарсан Бардам уулын талбайд 2012-2014 онуудад гүйцэтгэсэн 1:50000-ны масштабын геологийн зураглал, ерөнхий эрлийн ажлын үр дүнгийн тайлан.. №7620	

СОНГОН ШАЛГАРУУЛАЛТЫН ТАЛБАЙ

Нэр: Харгаат уул

Код:

Планшет: М-45-132

Судалгааны ажлын жагсаалт

№	Тайлан дугаар	Тайлангийн нэр	Зохиогч	Он
1	3235	Баян-Өлгий аймгийн нутагт хийсэн тоосгоны шаврын эрэл, хайгуулын тайлан	Н.Дугаржав	1981
2	4094	Баян-Өлгий аймгийн нутагт хийсэн 1:200000-ны масштабын геологийн зураглалын тайлан	Ц.Оргил С.ЭнхАмгалан	1987
3	4358	Ховд голын ба Хархираагийн талбайд хийсэн 1:50000-ны масштабын агаарын геофизикийн комплекс зураглалын ажлын үр дүнгийн тайлан	А.А.Будунов, Г.Г.Семенов	1990
4	5090	Баруун Монголын 1:500000-ны масштабын гидрогеологийн зураг, тайлбар бичиг	Н. Жадамбаа	1998
5	5306	Монгол-Алтайн талбайн үнэт, өнгөт, ховор, төмөрлөгийн 1:200000-ны масштабын прогноз-металлогений зураг зохиох сэдэвчилсэн судалгааны ажлын үр дүнгийн тайлан	С.Дандар Ш.Энхбаатар	2000
6	5863	УГЗ-200 Баруун монгол төслийн 2005-2007 онд Баян-Өлгий, Увс, Ховд аймгуудын нутагт зохиосон 1:200000-ны масштабын улсын геологийн иж бүрдэл зураг. / М-45-XXIII, XXIV, XXVIII, XXIX, XXXV, XXXVI L-45-VI, M-46-XIII, XIV, VIII, XXV, XXVI, XXXI/	Д. Товуудорж Т. Сумьяа А. Саруул Х.Санчигдорж Ч. Болдбаатар Т. Батдорж Б. Батзориг Н. Батдорж Т. Мөнхсоёл Д. Соёлдорж Ц.Энхжаргалан Ц. Энхтуул Г. Солонго Ц. Мөнхнасан	2008
7	7620	Баян-Өлгий аймгийн Буянт, Дэлүүн, Алтай, Толбо сумдын нутгийг хамарсан Бардам уулын талбайд 2012-2014 онуудад гүйцэтгэсэн 1:50000-ны масштабын геологийн зураглал, ерөнхий эрлийн ажлын үр дүнгийн тайлан. Байршил: М-45-132-А,Б,В,Г, М-45-144-Б, М-45-133-А-а,в,г,	С.Телиген Г.Есүхэй Д.Мянганбаяр О.Даваадорж Г.Билгүүн	2015