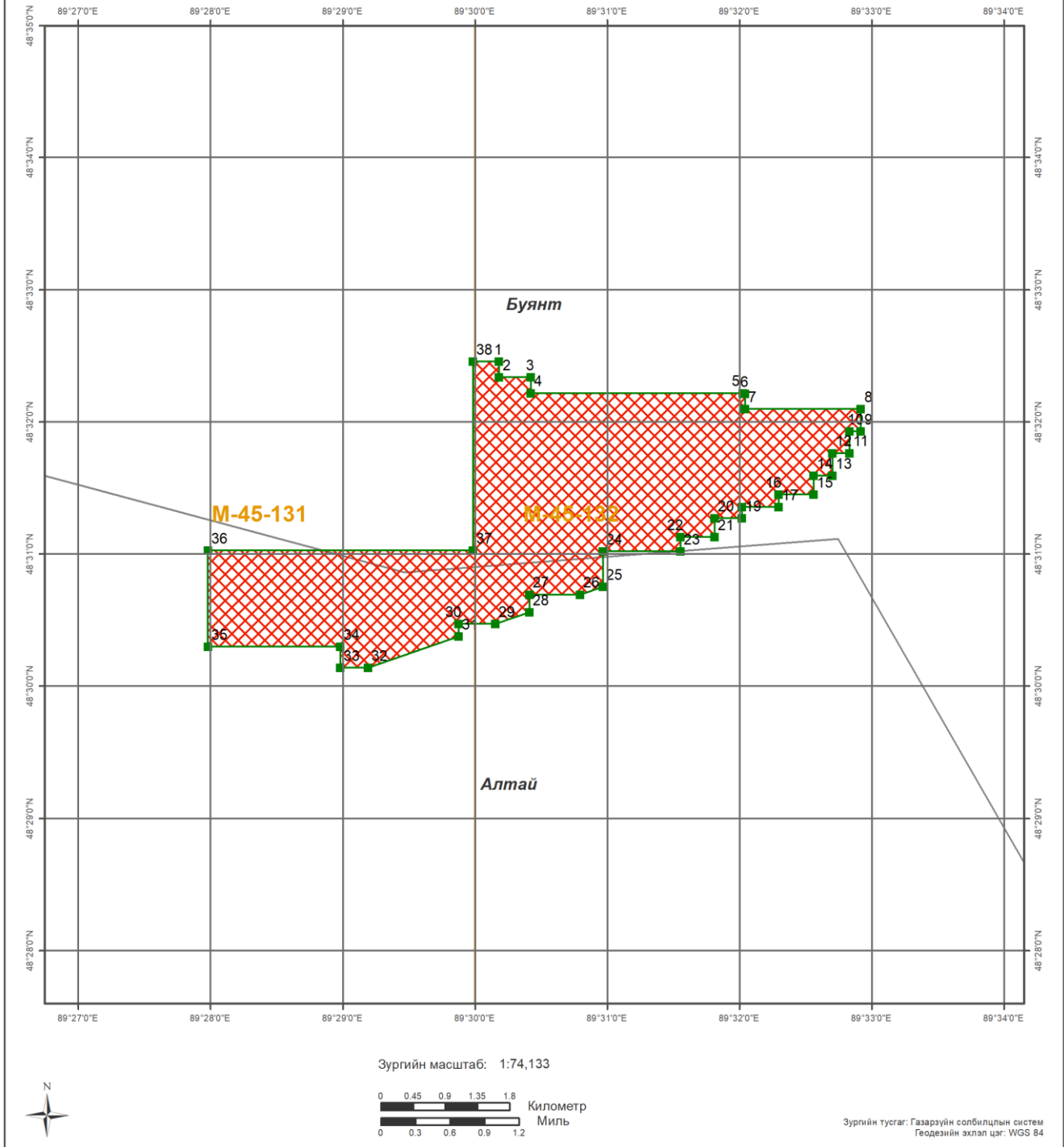




УУЛ УУРХАЙН КАДАСТРЫН ЗУРАГ Шинэ СШ-ын талбай



БАЙШИЛ ЗҮЙ

- Аймаг
- Сум
- Нийслэл
- Аймгийн төв
- Сумын төв
- Наг замтай төмөр зам
- Хоёр замтай
- Планшет [1:100 000]
- Ширгэдэггүй нуур
- Ширгэдэг нуур

ӨРГӨДЛИЙН ТАЛБАЙ

- Шинэ СШ-ын талбай





Компаний нэр:

Захирал:

Гарын үсэг:

Талбайн нэр:

Планшет #: М-45-131, М-45-132

| Байршил: | Д/д | Хот, аймаг | Сум, дүүрэг |
|----------|-----|------------------------|------------------|
| | 1 | Баян-Өлгий: 1105.17 Га | Алтай: 387.89 Га |
| | 2 | | Буянт: 717.28 Га |

| Солбицлууд: | Д/д | Уртраг | | | Өргөрөг | | |
|-------------|-----|--------|-----|-------|---------|-----|-------|
| | | град | мин | сек | град | мин | Сек |
| | 1 | 89 | 30 | 10.7 | 48 | 32 | 27.48 |
| | 2 | 89 | 30 | 10.7 | 48 | 32 | 20.28 |
| | 3 | 89 | 30 | 25.1 | 48 | 32 | 20.28 |
| | 4 | 89 | 30 | 25.1 | 48 | 32 | 13.08 |
| | 5 | 89 | 32 | 1.24 | 48 | 32 | 13.08 |
| | 6 | 89 | 32 | 2.3 | 48 | 32 | 12.76 |
| | 7 | 89 | 32 | 2.3 | 48 | 32 | 5.88 |
| | 8 | 89 | 32 | 54.88 | 48 | 32 | 5.88 |
| | 9 | 89 | 32 | 54.88 | 48 | 31 | 55.67 |
| | 10 | 89 | 32 | 49.74 | 48 | 31 | 55.67 |
| | 11 | 89 | 32 | 49.74 | 48 | 31 | 45.82 |
| | 12 | 89 | 32 | 42.03 | 48 | 31 | 45.82 |
| | 13 | 89 | 32 | 42.03 | 48 | 31 | 35.54 |
| | 14 | 89 | 32 | 33.47 | 48 | 31 | 35.54 |
| | 15 | 89 | 32 | 33.47 | 48 | 31 | 26.98 |
| | 16 | 89 | 32 | 17.62 | 48 | 31 | 26.98 |
| | 17 | 89 | 32 | 17.62 | 48 | 31 | 21.41 |
| | 18 | 89 | 32 | 0.92 | 48 | 31 | 21.41 |
| | 19 | 89 | 32 | 0.92 | 48 | 31 | 16.27 |
| | 20 | 89 | 31 | 48.5 | 48 | 31 | 16.27 |
| | 21 | 89 | 31 | 48.5 | 48 | 31 | 7.7 |
| | 22 | 89 | 31 | 33.08 | 48 | 31 | 7.7 |
| | 23 | 89 | 31 | 33.08 | 48 | 31 | 1.28 |
| | 24 | 89 | 30 | 57.96 | 48 | 31 | 1.28 |
| | 25 | 89 | 30 | 57.96 | 48 | 30 | 45.16 |
| | 26 | 89 | 30 | 47.58 | 48 | 30 | 41.58 |
| | 27 | 89 | 30 | 24.55 | 48 | 30 | 41.58 |
| | 28 | 89 | 30 | 24.55 | 48 | 30 | 33.63 |
| | 29 | 89 | 30 | 9.1 | 48 | 30 | 28.3 |
| | 30 | 89 | 29 | 52.43 | 48 | 30 | 28.3 |
| | 31 | 89 | 29 | 52.43 | 48 | 30 | 22.54 |
| | 32 | 89 | 29 | 11.45 | 48 | 30 | 8.38 |
| | 33 | 89 | 28 | 58.7 | 48 | 30 | 8.38 |
| | 34 | 89 | 28 | 58.7 | 48 | 30 | 17.88 |
| | 35 | 89 | 27 | 58.87 | 48 | 30 | 17.88 |
| | 36 | 89 | 27 | 58.87 | 48 | 31 | 1.68 |
| | 37 | 89 | 29 | 58.91 | 48 | 31 | 1.63 |
| | 38 | 89 | 29 | 58.91 | 48 | 32 | 27.48 |

| | | |
|------------|-------|--|
| Зөвшөөрөв: | | Кадастрын хэлтсийн дарга Д.Батмагнай |
| Хянасан: | | Зурагзүйн шүүлт хариуцсан мэргэжилтэн Д.Мягмарсүрэн |



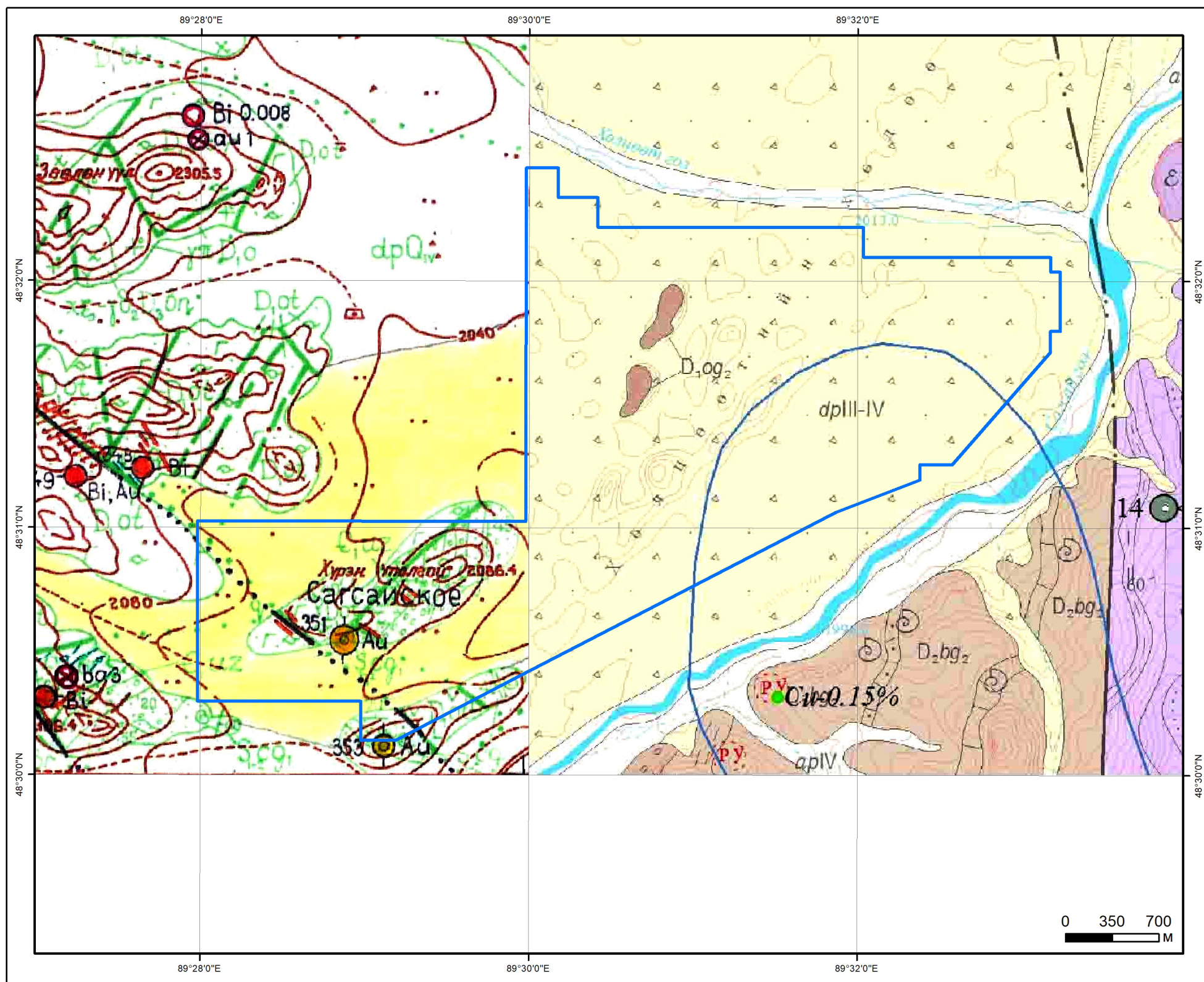
| | | |
|------------|-------|--|
| Зөвшөөрөв: | | Кадастрын хэлтсийн дарга Д.Батмагнай |
| Хянасан: | | Зурагзүйн шүүлт хариуцсан мэргэжилтэн Д.Мягмарсүрэн |





СОНГОН ШАЛГАРУУЛАЛТЫН ТАЛБАЙ

Нэр: Хүрэн толгой

Код:



ТАНИХ ТЭМДЭГ

-  Талбай
-  Алт /Илрэл/

Геологийн судалгаа:

Тайлан: 3235, 5306, 4094, 5863, 5090, 4306, 4358

| Баян-Өлгий аймаг, Алтай, Буянт сум | |
|---|---------------|
| Хүрэн толгой // | |
| Талбайн хэмжээ: | 1241.63 га |
| Планшет: | М-45-131, 132 |
| Масштаб: | 1:35000 |
| Ашигласан материал: Баян-Өлгий аймгийн Цэнгэл сумын нутаг Ховд голын районд хийсэн 1:50000-ны масштабтай бүлэгчилсэн геологийн зураглалын ажлын үр дүнгийн тайлан. №4521 Баян-Өлгий аймгийн Буянт, Дэлүүн, Алтай, Толбо сумдын нутгийг хамарсан Бардам уулын талбайд 2012-2014 онуудад гүйцэтгэсэн 1:50000-ны масштабын геологийн зураглал, ерөнхий эрлийн ажлын үр дүнгийн тайлан. №7620 | |

СОНГОН ШАЛГАРУУЛАЛТЫН ТАЛБАЙ

Нэр: Хүрэн толгой

Код:

Планшет: М-45-131, 132

Судалгааны ажлын жагсаалт

| № | Тайлан дугаар | Тайлангийн нэр | Зохиогч | Он |
|---|---------------|--|---|------|
| 1 | 3235 | Баян-Өлгий аймгийн нутагт хийсэн тоосгоны шаврын эрэл, хайгуулын тайлан | Н.Дугаржав | 1981 |
| 2 | 4094 | Баян-Өлгий аймгийн нутагт хийсэн 1:200000-ны масштабын геологийн зураглалын тайлан | Ц.Оргил С.Энх-Амгалан | 1987 |
| 3 | 4306 | Баян-Өлгий аймгийн нутагт хийсэн 1:50000-ны масштабын агаарын геофизикийн комплекс зураглалын тайлан | Э.С.Кигман, А.А.Пряхин | 1989 |
| 4 | 4358 | Ховд голын ба Хархираагийн талбайд хийсэн 1:50000-ны масштабын агаарын геофизикийн комплекс зураглалын ажлын үр дүнгийн тайлан | А.А.Будунов, Г.Г.Семенов | 1990 |
| 5 | 4521 | Баян-Өлгий аймгийн Цэнгэл сумын нутаг Ховд голын районд хийсэн 1:50000-ны масштабтай бүлэгчилсэн геологийн зураглалын ажлын үр дүнгийн тайлан. Байршил: М-45-117-Б,Г, 118-А,Б,В,Г, 119-А,Б,В,Г, 130-А,Б,Г, 131-А,Б,В,Г | А.А.Стороженко | 1991 |
| 6 | 5090 | Баруун Монголын 1:500000-ны масштабын гидрогеологийн зураг, тайлбар бичиг | Н. Жадамбаа | 1998 |
| 7 | 5306 | Монгол-Алтайн талбайн үнэт, өнгөт, ховор, төмөрлөгийн 1:200000-ны масштабын прогноз-металлогений зураг зохиох сэдэвчилсэн судалгааны ажлын үр дүнгийн тайлан | С.Дандар Ш.Энхбаатар | 2000 |
| 8 | 5863 | УГЗ-200 Баруун монгол төслийн 2005-2007 онд Баян-Өлгий, Увс, Ховд аймгуудын нутагт зохиосон 1:200000-ны масштабын улсын геологийн иж бүрдэл зураг. / М-45-XXIII, XXIV, XXVIII, XXIX, XXXV, XXXVI L-45-VI, М-46-ХIII, XIV, VIII, XXV, XXVI, XXXI/ | Д. Товуудорж Т. Сумьяа А. Саруул Х.Санчигдорж Ч. Болдбаатар Т. Батдорж Б. Батзориг Н. Батдорж Т. Мөнхсоёл Д. Соёлдорж Ц.Энхжаргалан Ц. Энхтуул Г. Солонго Ц. Мөнхнасан | 2008 |
| 9 | 7620 | Баян-Өлгий аймгийн Буянт, Дэлүүн, Алтай, Толбо сумдын нутгийг хамарсан Бардам уулын талбайд 2012-2014 онуудад гүйцэтгэсэн 1:50000-ны масштабын геологийн зураглал, | С.Телиген Г.Есүхэй Д.Мянганбаяр | 2015 |

| | | | |
|--|---|--------------------------|--|
| | ерөнхий эрлийн ажлын үр дүнгийн тайлан. Байршил: М-45-132-А,Б,В,Г, М-45-144-Б, М- 45-133-А-а,в,г, | О.Даваадорж Г.Билгүүн | |
|--|---|--------------------------|--|