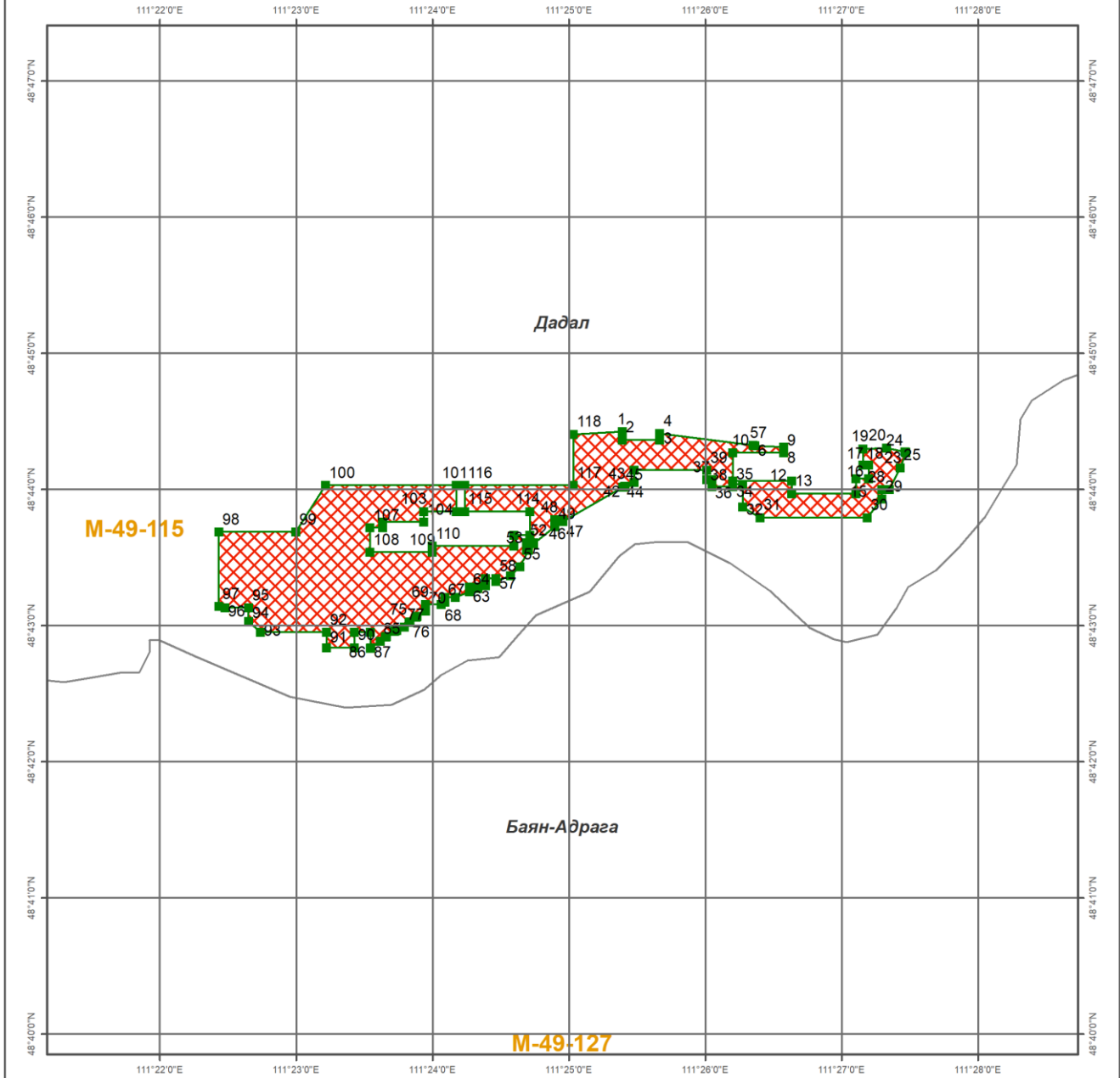
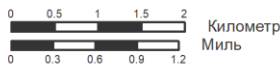




УУЛ УУРХАЙН КАДАСТРЫН ЗУРАГ Шинэ СШ-ын талбай



Зургийн масштаб: 1:75,721



Зургийн тусгаг: Газарзүйн солбилцлын систем
Геодезийн эхлэл цэг: WGS 84

БАЙРШИЛ ЗҮЙ

- Аймаг
- Сум
- Нийслэл
- Аймгийн төв
- Сумын төв
- Наг замтай төмөр зам
- Хоёр замтай
- Планшет [1:100 000]
- Ширгэдэггүй нуур
- Ширгэдэг нуур

ӨРГӨДЛИЙН ТАЛБАЙ

- Шинэ СШ-ын талбай





Компаний нэр:

Захирал:

Гарын үсэг:

Талбайн нэр:

Планшет #: М-49-115

Байршил:	Д/д	Хот, аймаг	Сум, дүүрэг
	1	Хэнтий: 559.97 Га	Дадал: 559.97 Га

Солбицлууд:

Д/д	Уртраг			Өргөрөг		
	град	мин	сек	град	мин	Сек
1	111	25	23.28	48	44	25.51
2	111	25	23.28	48	44	21.8
3	111	25	39.88	48	44	21.8
4	111	25	39.88	48	44	24.6
5	111	26	20.89	48	44	19.38
6	111	26	21.42	48	44	19.33
7	111	26	21.65	48	44	19.31
8	111	26	34.33	48	44	18.6
9	111	26	34.33	48	44	16.17
10	111	26	11.91	48	44	16.17
11	111	26	11.91	48	44	3.72
12	111	26	37.93	48	44	3.72
13	111	26	37.93	48	43	58.16
14	111	27	6.19	48	43	58.16
15	111	27	6.19	48	44	4.7
16	111	27	11.77	48	44	4.7
17	111	27	11.77	48	44	10.68
18	111	27	9.28	48	44	10.68
19	111	27	9.28	48	44	17.91
20	111	27	19.69	48	44	18.27
21	111	27	27.85	48	44	16.53
22	111	27	28.13	48	44	16.39
23	111	27	28.28	48	44	16.15
24	111	27	28.27	48	44	16.06
25	111	27	25.76	48	44	9.58
26	111	27	20.82	48	44	0
27	111	27	20.78	48	43	59.95
28	111	27	17.53	48	43	59.95
29	111	27	17.53	48	43	55.72
30	111	27	11.24	48	43	47.55
31	111	26	24.06	48	43	47.55
32	111	26	16.33	48	43	52.35
33	111	26	16.33	48	44	2.34
34	111	26	11.91	48	44	2.34
35	111	26	11.91	48	44	1.1
36	111	26	2.75	48	44	1.1
37	111	26	2.75	48	44	4.3
38	111	26	0.52	48	44	4.3
39	111	26	0.52	48	44	8.39
40	111	25	28.53	48	44	8.39
41	111	25	28.53	48	44	3.01
42	111	25	24.52	48	44	1.41
43	111	25	24.17	48	44	1.26
44	111	25	23.83	48	44	1.1
45	111	25	23.5	48	44	0.92
46	111	24	57.24	48	43	45.85
47	111	24	57.24	48	43	46.59
48	111	24	53.64	48	43	46.59
49	111	24	53.64	48	43	43.62
50	111	24	44.39	48	43	36.09
51	111	24	44.39	48	43	36.44
52	111	24	41.18	48	43	36.44
53	111	24	41.18	48	43	33.09
54	111	24	42.01	48	43	33.09
55	111	24	38.35	48	43	25.92
56	111	24	34.23	48	43	21.96

Зөвшөөрөв:	Кадастрын хэлтсийн дарга Д.Батмагнай
Хянасан:	Зурагзүйн шүүлт хариуцсан мэргэжилтэн Д.Мягмарсүрэн



57	111	24	27.81	48	43	19.45
58	111	24	27.81	48	43	20.63
59	111	24	23.19	48	43	20.63
60	111	24	23.19	48	43	17.64
61	111	24	19.85	48	43	16.33
62	111	24	19.85	48	43	16.91
63	111	24	16.12	48	43	16.91
64	111	24	16.12	48	43	14.87
65	111	24	9.84	48	43	12.41
66	111	24	5.2	48	43	12.41
67	111	24	5.2	48	43	10.29
68	111	24	3.59	48	43	9.2
69	111	23	56.85	48	43	9.2
70	111	23	56.85	48	43	6.48
71	111	23	53.14	48	43	4.12
72	111	23	52.8	48	43	3.88
73	111	23	52.64	48	43	3.77
74	111	23	49.91	48	43	1.63
75	111	23	49.71	48	43	1.48
76	111	23	49.56	48	43	1.35
77	111	23	47.35	48	42	59.33
78	111	23	44.17	48	42	57.94
79	111	23	43.82	48	42	57.78
80	111	23	43.47	48	42	57.6
81	111	23	43.15	48	42	57.4
82	111	23	39.63	48	42	55.19
83	111	23	39.26	48	42	54.93
84	111	23	39.17	48	42	54.87
85	111	23	36.76	48	42	53.04
86	111	23	32.73	48	42	50.15
87	111	23	32.45	48	42	49.96
88	111	23	32.45	48	42	56.96
89	111	23	25.38	48	42	56.96
90	111	23	25.38	48	42	50.27
91	111	23	13.11	48	42	50.27
92	111	23	13.11	48	42	56.96
93	111	22	44.06	48	42	56.96
94	111	22	38.88	48	43	1.74
95	111	22	38.88	48	43	7.75
96	111	22	28.45	48	43	7.75
97	111	22	25.93	48	43	8.39
98	111	22	25.93	48	43	41.29
99	111	22	59.62	48	43	41.29
100	111	23	12.83	48	44	1.85
101	111	24	10.33	48	44	1.85
102	111	24	10.33	48	43	50.3
103	111	23	55.93	48	43	50.3
104	111	23	55.93	48	43	45.56
105	111	23	37.93	48	43	45.56
106	111	23	37.93	48	43	43.1
107	111	23	32.26	48	43	43.1
108	111	23	32.26	48	43	32.3
109	111	23	59.62	48	43	32.3
110	111	23	59.62	48	43	35.01
111	111	24	35.53	48	43	35.01
112	111	24	35.53	48	43	39.78
113	111	24	42.73	48	43	39.78
114	111	24	42.73	48	43	50.3
115	111	24	13.93	48	43	50.3
116	111	24	13.93	48	44	1.85
117	111	25	1.87	48	44	1.85
118	111	25	1.87	48	44	24.33

Зөвшөөрөв:	Кадастрын хэлтсийн дарга Д.Батмагнай
Хянасан:	Зурагзүйн шүүлт хариуцсан мэргэжилтэн Д.Мягмарсүрэн



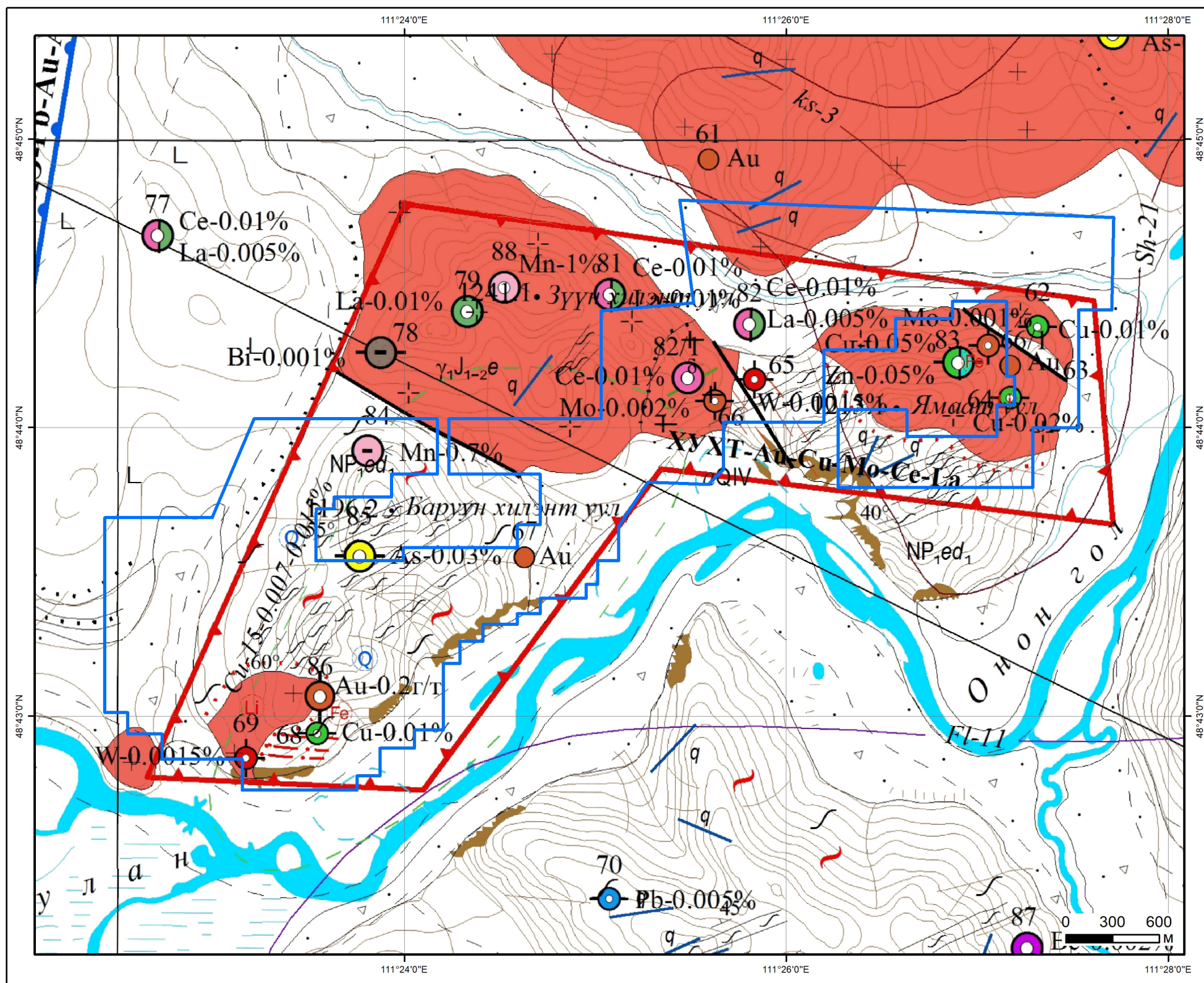
Зөвшөөрөв:	Кадастрын хэлтсийн дарга Д.Батмагнай
Хянасан:	Зурагзүйн шүүлт хариуцсан мэргэжилтэн Д.Мягмарсүрэн



СОНГОН ШАЛГАРУУЛАЛТЫН ТАЛБАЙ

Нэр: Хилэнт

Код:



ТАНИХ ТЭМДЭГ

- Талбай
- Алт /Илрэл-4409 дугаартай тайлангаас/
- Цери-Лантан /Эрдэсжсэн цэг/
- Мышьяк /Эрдэсжсэн цэг/
- Манган /Эрдэсжсэн цэг/
- Цери /Эрдэсжсэн цэг/
- ◆ Вольфрам /Цэгэн гажиг/
- ◆ Молибден /Цэгэн гажиг/
- ◆ Зэс /Цэгэн гажиг/

Геологийн судалгаа:

Тайлан: 4039, 4409, 4465, 1604, 1730, 4515, 1289, 2448

Хэнтий аймаг, Дадал сум	
Хилэнт / /	
Талбайн хэмжээ:	906.74 га
Планшет:	М-49-115
Масштаб:	1:30000
Ашигласан материал: Хэнтий аймгийн Дадал, Норовлин, Баян-Адарга, Биндэр сумдыг хамарсан Дадалын талбайд 2011-2013 онд гүйцэтгэсэн 1:50000-ны масштабын геологийн зураглал, ерөнхий эрлийн ажлын үр дүнгийн тайлан. №7285	

СОНГОН ШАЛГАРУУЛАЛТЫН ТАЛБАЙ

Нэр: Хилэнт

Код:

Планшет: М-49-115

Судалгааны ажлын жагсаалт

№	Тайлан дугаар	Тайлангийн нэр	Зохиогч	Он
1	1289	Дорноговь аймагт хийсэн геофизикийн иж бүрэн судалгааны тайлан	А.И.Захаров, П.П.Степанов, В.И.Фомина	1949
2	1604	Улаанбаатар-Замын-Үүдийн төмөр замын дагуух нутагт хийсэн 1:200000-ны масштабын агаарын соронзон зураглалын тайлан	В.И.Блюменцвайг, Ю.К.Рыжов, Т.В.Рыжова	1964
3	1730	Төв Монголд хийсэн 1:200000-ны масштабын агаарын соронзон зураглалын тайлан	В.И.Блюменцвайг, А.И.Попов	1967
4	2448	Зүүн Монголын нутагт хийсэн агаарын ба автогамма спектрометрийн 1:25000-ны масштабын зураглалын тайлан /геологийн даалгавар МГСЭ-11/	Д.А.Самович, Л.Д.Чирцов, А.И.Марков	1977
5	4039	Монголын Зүүн хилийн дагуух 100 км бүсэд 1973-1985 онуудад хийсэн геологийн эрлийн ажлын үр дүнгийн тайлан (М-49,М-50, Талбай: Хэрлэн, Онон, Баяндун, Навчит гол, Балж, Эрэн даваа, Дөч гол, Чулуун хүрээт)	Б.В.Щекин, А.И.Щекина	1985
6	4409	Онон-Балжийн сав газарт хийсэн 1:200000-ны масштабын геологийн зураглалын ажлын тайлан (М-49-XXII,XXIII, XXVII, XXVIII).	Б.Бямба Б.Алтан-Очир Х.Энхтүвшин П.Хосбаяр Ц.Дэмбэрэлдагва Л.Сэлэнгэмөрөн Б.Бат-Эрдэнэ О.Гэрэлмаа Б.Ганбат	1990
7	4465	Зүүн Хойт Монголын 1:500000-ны масштабын гидрогеологийн зураг, тайлбар бичиг (хавтгай М-47-ГБ,М-48-А,Б,В,Г,М-49-Б,В,Г,М-50-А,В)	Р.Я.Колдышева, Д.В.Ефимова, А.П.Гришина	1991
8	4515	1987-88 онд явуулсан геофизикийн сэдэвчилсэн судалгааны үр дүнгийн тайлан	Д.Одхүү Б.Цог-Очир Ц.Жамъян-Очир	1989
9	7285	Хэнтий аймгийн Дадал, Норовлин, Баян-Адарга, Биндэр сумдыг хамарсан Дадалын талбайд 2011-2013 онд гүйцэтгэсэн 1:50000-ны масштабын геологийн зураглал, ерөнхий	Н.Нямдорж Д.Дарьцоо Б.Ренчиндорж Х.Баяржаргал	2013

	эрлийн ажлын үр дүнгийн тайлан. /М-49-104-Г,В, М-49-115-А,Б,В,Г, М-49-116-А/	Л.Хэрлэн Г.Цэндсүрэн	
--	--	-------------------------	--