

<p><b>БАЙРШИЛ ЗҮЙ</b></p> <ul style="list-style-type: none"> <li><span style="display: inline-block; width: 10px; height: 10px; border: 1px solid black; margin-right: 5px;"></span> Аймаг</li> <li><span style="display: inline-block; width: 10px; height: 10px; border: 1px solid black; margin-right: 5px;"></span> Сум</li> <li><span style="display: inline-block; width: 10px; height: 10px; background-color: yellow; margin-right: 5px;"></span> Нийслэл</li> <li><span style="display: inline-block; width: 10px; height: 10px; background-color: yellow; border-radius: 50%; margin-right: 5px;"></span> Аймгийн төв</li> <li><span style="display: inline-block; width: 10px; height: 10px; background-color: red; border-radius: 50%; margin-right: 5px;"></span> Сумын төв</li> <li><span style="display: inline-block; width: 10px; height: 10px; border-top: 1px solid black; border-bottom: 1px solid black; margin-right: 5px;"></span> Наг замтай төмөр зам</li> <li><span style="display: inline-block; width: 10px; height: 10px; border-top: 1px solid black; border-bottom: 1px solid black; margin-right: 5px;"></span> Хоёр замтай</li> <li><span style="display: inline-block; width: 10px; height: 10px; border: 1px solid black; margin-right: 5px;"></span> Планшет [1:100 000]</li> <li><span style="display: inline-block; width: 10px; height: 10px; background-color: lightblue; margin-right: 5px;"></span> Ширгэдэггүй нуур</li> <li><span style="display: inline-block; width: 10px; height: 10px; background-color: lightblue; margin-right: 5px;"></span> Ширгэдэг нуур</li> </ul>	<p><b>ӨРГӨДЛИЙН ТАЛБАЙ</b></p> <ul style="list-style-type: none"> <li><span style="display: inline-block; width: 10px; height: 10px; border: 1px solid black; background-image: linear-gradient(to right, red 1px, transparent 1px), linear-gradient(to bottom, red 1px, transparent 1px); background-size: 4px 4px; margin-right: 5px;"></span> Шинэ СШ-ын талбай</li> </ul>
--	---

Онгоо: 2023.04.21      Зохиогчийн эрх: Ашигт малтмал газрын тосны газар, 2016



Компаний нэр: .....

Захирал: .....

Гарын үсэг: .....

Талбайн нэр: .....

Планшет #: М-45-120

Байршил:	Д/д	Хот, аймаг	Сум, дүүрэг
	1	Баян-Өлгий: 1505.57 Га	Буянт: 815.13 Га
	2		Сагсай: 690.44 Га

Солбицлууд:	Д/д	Уртраг			Өргөрөг		
		град	мин	сек	град	мин	Сек
	1	89	43	58.94	48	46	21.67
	2	89	43	58.94	48	46	21.66
	3	89	47	47.17	48	46	21.66
	4	89	47	47.17	48	46	17.55
	5	89	43	1.48	48	45	53.69
	6	89	41	58.95	48	43	46.69
	7	89	40	28.91	48	43	46.69
	8	89	40	28.91	48	46	21.68
	9	89	41	30.11	48	46	21.68
	10	89	41	30.11	48	45	59.89
	11	89	41	22.91	48	45	59.89
	12	89	41	22.91	48	45	44.35
	13	89	41	43.72	48	45	44.35
	14	89	41	43.72	48	45	59.89
	15	89	41	33.71	48	45	59.89
	16	89	41	33.71	48	46	21.68

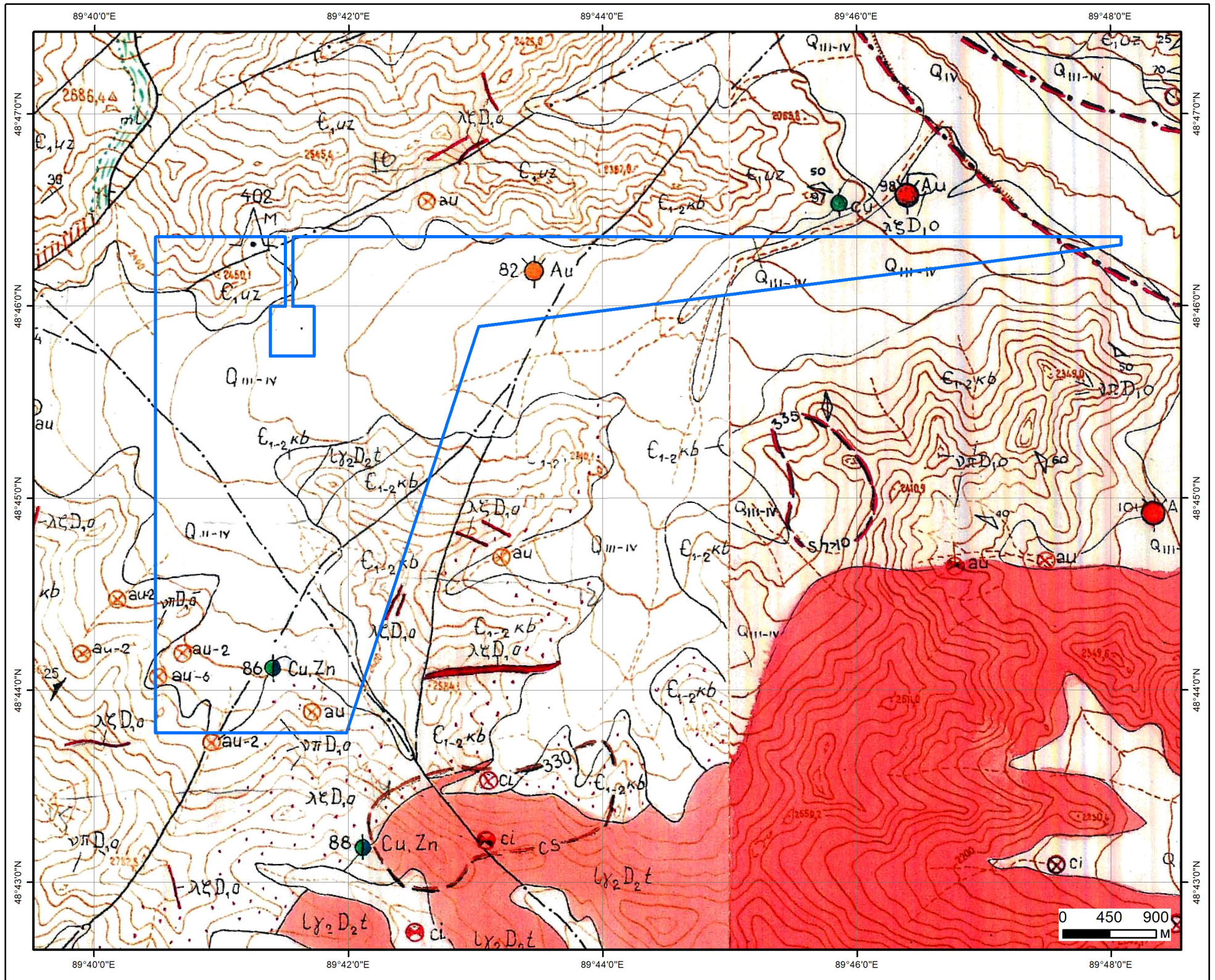
Зөвшөөрөв:	.....	Кадастрын хэлтсийн дарга Д.Батмагнай
Хянасан:	.....	Зурагзүйн шүүлт хариуцсан мэргэжилтэн Д.Мягмарсүрэн



# СОНГОН ШАЛГАРУУЛАЛТЫН ТАЛБАЙ

Нэр: Доод хаалгат

Код:



## ТАНИХ ТЭМДЭГ

- Талбай
- Алт /Илрэл-кварцын/
- Зэс-цайр /Эрдэсжсэн цэг/

Геологийн судалгаа:

Тайлан: 3235, 5306, 3646, 5863, 5090, 4306, 4358

Баян-Өлгий аймаг, Буянт, Сагсай сум	
Доод хаалгат/ /	
Талбайн хэмжээ:	1509.79 га
Планшет:	М-45-120
Масштаб:	1:45000
Ашигласан материал: Баян-Өлгий аймгийн Сагсай, Бугат, Алтанцөгц, Толбо сумдын нутаг Сагсай гол, Өмнө гол, Хатуугийн голын сав газарт хийсэн 1:50000-ны масштабтай геологийн зураглалын ажлын үр дүнгийн тайлан. №4504	

## СОНГОН ШАЛГАРУУЛАЛТЫН ТАЛБАЙ

Нэр: Доод хаалгат

Код:

Планшет: М-45-120

### Судалгааны ажлын жагсаалт

№	Тайлан дугаар	Тайлангийн нэр	Зохиогч	Он
1	3235	Баян-Өлгий аймгийн нутагт хийсэн тоосгоны шаврын эрэл, хайгуулын тайлан	Н.Дугаржав	1981
2	3646	Баян-Өлгий аймгийн нутагт хийсэн 1:200000-ны масштабын геологийн зураглалын тайлан	Г.Бөмбөрөө Ө.Даваа Д.Тилеу	1983
3	4306	Баян-Өлгий аймгийн нутагт хийсэн 1:50000-ны масштабын агаарын геофизикийн комплекс зураглалын тайлан	Э.С.Кигман, А.А.Пряхин	1989
4	4358	Ховд голын ба Хархираагийн талбайд хийсэн 1:50000-ны масштабын агаарын геофизикийн комплекс зураглалын ажлын үр дүнгийн тайлан	А.А.Будунов, Г.Г.Семенов	1990
5	4504	Баян-Өлгий аймгийн Сагсай, Бугат, Алтанцөгц, Толбо сумдын нутаг Сагсай гол, Өмнө гол, Хатуугийн голын сав газарт хийсэн 1:50000-ны масштабтай геологийн зураглалын ажлын үр дүнгийн тайлан. Байршил: М-45-108-В,Г, 120-А,Б,В,Г, М-46-98-В, 109-А,Б,В,Г, 110-А, 121-А,Б,Г	В.Т.Бобровский	1991
6	5090	Баруун Монголын 1:500000-ны масштабын гидрогеологийн зураг, тайлбар бичиг	Н. Жадамбаа	1998
7	5306	Монгол-Алтайн талбайн үнэт, өнгөт, ховор, төмөрлөгийн 1:200000-ны масштабын прогноз-металлогений зураг зохиох сэдэвчилсэн судалгааны ажлын үр дүнгийн тайлан	С.Дандар Ш.Энхбаатар	2000
8	5863	УГЗ-200 Баруун монгол төслийн 2005-2007 онд Баян-Өлгий, Увс, Ховд аймгуудын нутагт зохиосон 1:200000-ны масштабын улсын геологийн иж бүрдэл зураг. / М-45-XXIII, XXIV, XXVIII, XXIX, XXXV, XXXVI L-45-VI, М-46-ХIII, XIV, VIII, XXV, XXVI, XXXI/	Д. Товуудорж Т. Сумьяа А. Саруул Х.Санчигдорж Ч. Болдбаатар Т. Батдорж Б. Батзориг Н. Батдорж Т. Мөнхсоёл Д. Соёлдорж Ц.Энхжаргалан Ц. Энхтуул Г. Солонго Ц. Мөнхнасан	2008