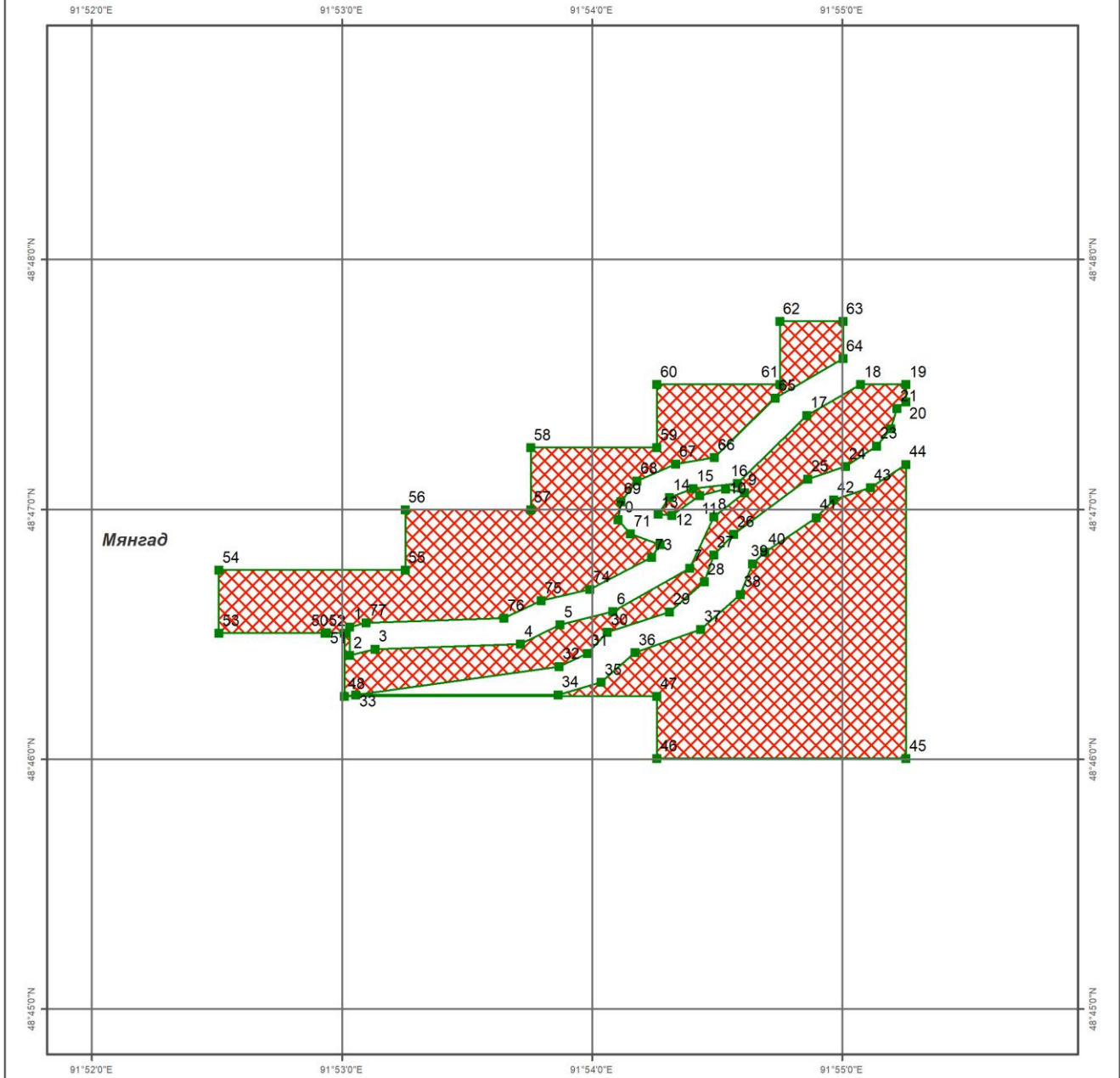


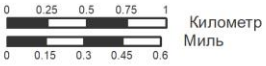


УУЛ УУРХАЙН КАДАСТРЫН ЗУРАГ Шинэ СШ-ын талбай



Мянгад

Зургийн масштаб: 1:41,271



Зургийн тусгаг: Газарзүйн солбицлын систем
Геодезийн эхлэл цэг: WGS 84

БАЙРШИЛ ЗҮЙ

- Аймаг
- Сум
- Нийслэл
- Аймгийн төв
- Сумын төв
- Нэг замтай төмөр зам
- Хоёр замтай
- Планшет [1:100 000]
- Ширгэдэггүй нуур
- Ширгэдэг нуур

ӨРГӨДЛИЙН ТАЛБАЙ

- Шинэ СШ-ын талбай





Компаний нэр:

Захирал:

Гарын үсэг:

Талбайн нэр:

Планшет #: М-46-112

Байршил:	Д/д	Хот, аймаг	Сум, дүүрэг
	1	Ховд: 467.99 Га	Мянгад: 467.99 Га

Солбицлууд:

Д/д	Уртраг			Өргөрөг		
	град	мин	сек	град	мин	Сек
1	91	53	1.78	48	46	31.81
2	91	53	1.78	48	46	24.95
3	91	53	7.81	48	46	26.49
4	91	53	42.72	48	46	27.71
5	91	53	52.23	48	46	32.35
6	91	54	4.9	48	46	35.47
7	91	54	23.38	48	46	45.89
8	91	54	29.13	48	46	58.25
9	91	54	36.45	48	47	4.06
10	91	54	31.94	48	47	4.92
11	91	54	25.71	48	47	3.34
12	91	54	19	48	46	58.65
13	91	54	15.71	48	46	58.97
14	91	54	18.45	48	47	2.89
15	91	54	24.13	48	47	5.06
16	91	54	34.78	48	47	6.27
17	91	54	51.39	48	47	22.62
18	91	55	4.32	48	47	30.07
19	91	55	15.23	48	47	30.07
20	91	55	15.23	48	47	25.83
21	91	55	13.08	48	47	24.27
22	91	55	11.57	48	47	19.44
23	91	55	8.15	48	47	15.29
24	91	55	0.69	48	47	10.38
25	91	54	51.65	48	47	7.36
26	91	54	33.92	48	46	54.05
27	91	54	29.06	48	46	49.13
28	91	54	26.8	48	46	42.64
29	91	54	18.45	48	46	35.42
30	91	54	3.53	48	46	30.55
31	91	53	58.81	48	46	25.5
32	91	53	51.96	48	46	22.29
33	91	53	3.25	48	46	15.52
34	91	53	51.73	48	46	15.52
35	91	54	2.03	48	46	18.52
36	91	54	10.23	48	46	25.66
37	91	54	25.96	48	46	31.26
38	91	54	35.47	48	46	39.63
39	91	54	38.45	48	46	46.98
40	91	54	41.36	48	46	49.8
41	91	54	53.67	48	46	58.07
42	91	54	57.9	48	47	2.29
43	91	55	6.65	48	47	5.24
44	91	55	15.23	48	47	10.86
45	91	55	15.23	48	46	0.21
46	91	54	15.47	48	46	0.21
47	91	54	15.47	48	46	15.15
48	91	53	0.54	48	46	15.15
49	91	53	0.54	48	46	30.31
50	91	52	56.19	48	46	30.31
51	91	52	56.19	48	46	30.39
52	91	52	55.87	48	46	30.31
53	91	52	30.44	48	46	30.31
54	91	52	30.44	48	46	45.47
55	91	53	15.04	48	46	45.47
56	91	53	15.04	48	46	59.97

Зөвшөөрөв:	Кадастрын хэлтсийн дарга Д.Батмагнай
Хянасан:	Зурагзүйн шүүлт хариуцсан мэргэжилтэн Д.Мягмарсүрэн



57	91	53	45.15	48	46	59.97
58	91	53	45.15	48	47	14.91
59	91	54	15.47	48	47	14.91
60	91	54	15.47	48	47	30.07
61	91	54	44.91	48	47	30.07
62	91	54	44.91	48	47	45.23
63	91	55	0.07	48	47	45.23
64	91	55	0.07	48	47	36.28
65	91	54	43.88	48	47	26.78
66	91	54	29.25	48	47	12.51
67	91	54	19.99	48	47	10.92
68	91	54	10.68	48	47	6.84
69	91	54	6.77	48	47	1.93
70	91	54	6.15	48	46	57.57
71	91	54	9.09	48	46	54.19
72	91	54	16.21	48	46	51.64
73	91	54	14.14	48	46	48.54
74	91	53	59.34	48	46	40.85
75	91	53	47.67	48	46	38.08
76	91	53	38.79	48	46	33.89
77	91	53	5.72	48	46	32.82

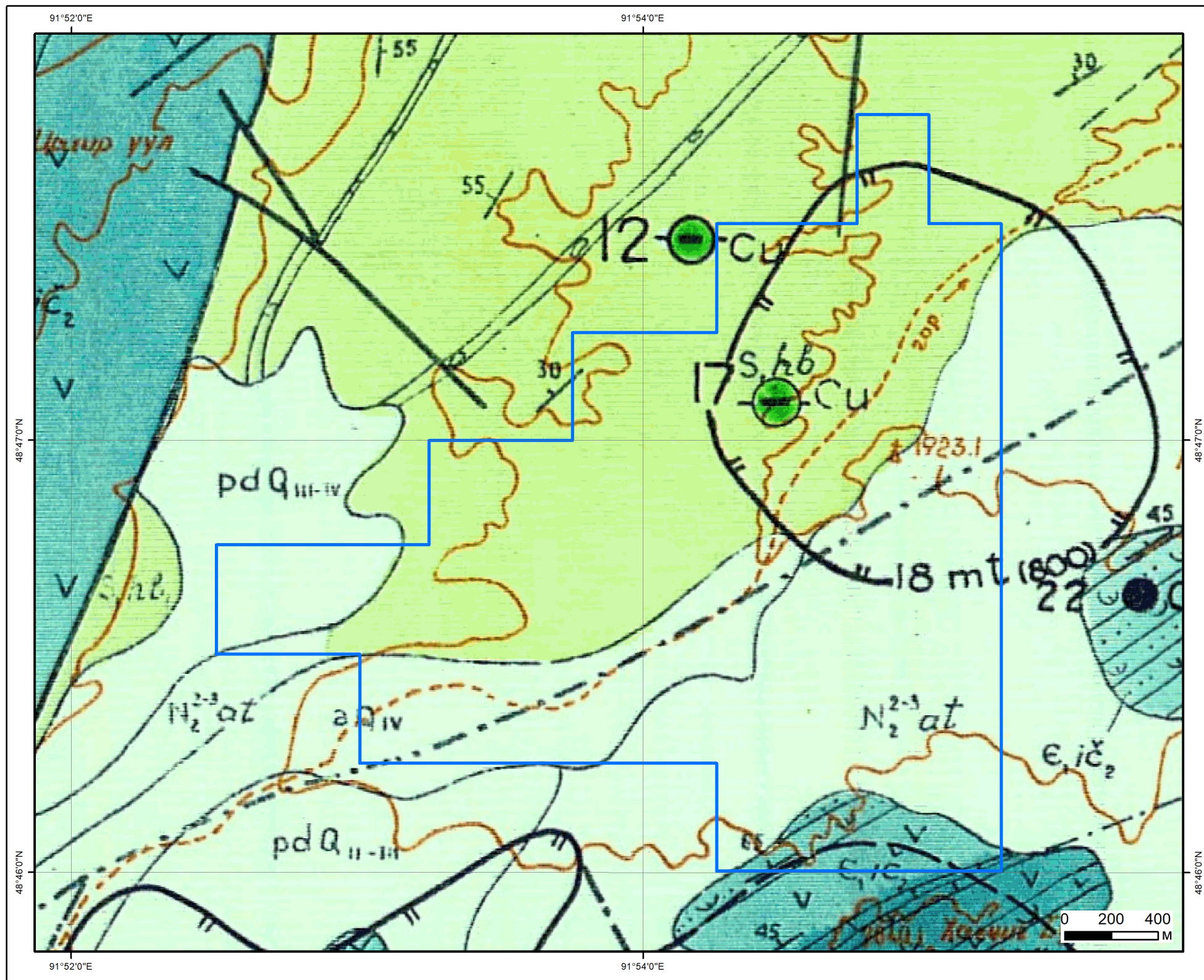
Зөвшөөрөв:	Кадастрын хэлтсийн дарга Д.Батмагнай
Хянасан:	Зурагзүйн шүүлт хариуцсан мэргэжилтэн Д.Мягмарсүрэн



СОНГОН ШАЛГАРУУЛАЛТЫН ТАЛБАЙ

Нэр: Баян булаг

Код:



ТАНИХ ТЭМДЭГ



Талбай



Зэс /Илрэл-кварцын/

Геологийн судалгаа:

Тайлан: 3472, 4244, 5306, 2983, 5863, 5090, 4185, 4454, 4076

Ховд аймаг, Мянгад сум	
Баян булаг / /	
Талбайн хэмжээ:	608.71 га
Планшет:	М-46-112
Масштаб:	1:20000
Ашигласан материал: Увс аймгийн Өмнөговь, Өлгий сум, Ховд аймгийн Эрдэнэбүрэн, Мянгад сумдын нутаг Алтан хөхийн нуруу ба түүний зүүн хэсэгт хийсэн 1:50000-ны масштабтай геологийн зураглалын ажлын үр дүнгийн тайлан. №4505	

СОНГОН ШАЛГАРУУЛАЛТЫН ТАЛБАЙ

Нэр: **Баян булаг**

Код:

Планшет: М-46-112

Судалгааны ажлын жагсаалт

№	Тайлан дугаар	Тайлангийн нэр	Зохиогч	Он
1	2983	Ховд голын сав газарт хийсэн 1:200000-ны масштабын геологийн зураглалын тайлан	Т.Бөмбөрөө, Н.Рашхан, Ө.Даваа	1979
2	3472	Тоосгоны шаврын Хяргас ордын нарийвчилсан хайгуул ба Улаан гом хотын районд хийсэн эрлийн тайлан	Н.Дугаржав	1982
3	4076	Ховдын талбайд хийсэн 1:50000-ны агаарын геофизикийн комплекс зураглалын тайлан	В.А.Чувалин, Ю.С.Шмелев, В.И.Панев	1987
4	4185	Ачит нуурын талбайд хийсэн 1:50000-ны агаарын геофизикийн зураглалын тайлан	Ю.М.Гаврилов, Чувилин В.А	1988
5	4244	Хархираагийн хүдрийн бүсийн төвийн хэсэгт хийсэн эрлийн ажлын тайлан	Д.Батдэлгэр, Д.Аюуш, М.Ганхуяг	1988
6	4454	Улаангом, Баяннуурын талбайд хийсэн 1:50000-ны масштабын агаарын геофизикийн иж бүрэн зураглалын ажлын үр дүнгийн тайлан	А.А.Будунов	1991
7	4505	Увс аймгийн Өмнөговь, Өлгий сум, Ховд аймгийн Эрдэнэбүрэн, Мянгад сумдын нутаг Алтан хөхийн нуруу ба түүний зүүн хэсэгт хийсэн 1:50000-ны масштабтай геологийн зураглалын ажлын үр дүнгийн тайлан. Байршил: М-46-100-В,Г, 112-А,Б,В,Г, 113-А,Б, 124-А,Б,В,Г	А.Д.Минин	1991
8	5090	Баруун Монголын 1:500000-ны масштабын гидрогеологийн зураг, тайлбар бичиг	Н. Жадамбаа	1998
9	5306	Монгол-Алтайн талбайн үнэт, өнгөт, ховор, төмөрлөгийн 1:200000-ны масштабын прогноз-металлогений зураг зохиох сэдэвчилсэн судалгааны ажлын үр дүнгийн тайлан	С.Дандар Ш.Энхбаатар	2000
10	5863	УГЗ-200 Баруун монгол төслийн 2005-2007 онд Баян-Өлгий, Увс, Ховд аймгуудын нутагт зохиосон 1:200000-ны масштабын улсын геологийн иж бүрдэл зураг. / М-45-XXIII, XXIV, XXVIII, XXIX, XXXV, XXXVI L-45-VI, М-46- XIII, XIV, VIII, XXV, XXVI, XXXI/	Д. Товуудорж Т. Сумьяа А. Саруул Х.Санчигдорж Ч. Болдбаатар Т. Батдорж Б. Батзориг Н. Батдорж Т. Мөнхсоёл	2008

			Д. Соёлдорж Ц.Энхжаргалан Ц. Энхтуул Г. Солонго Ц. Мөнхнасан	
--	--	--	--	--