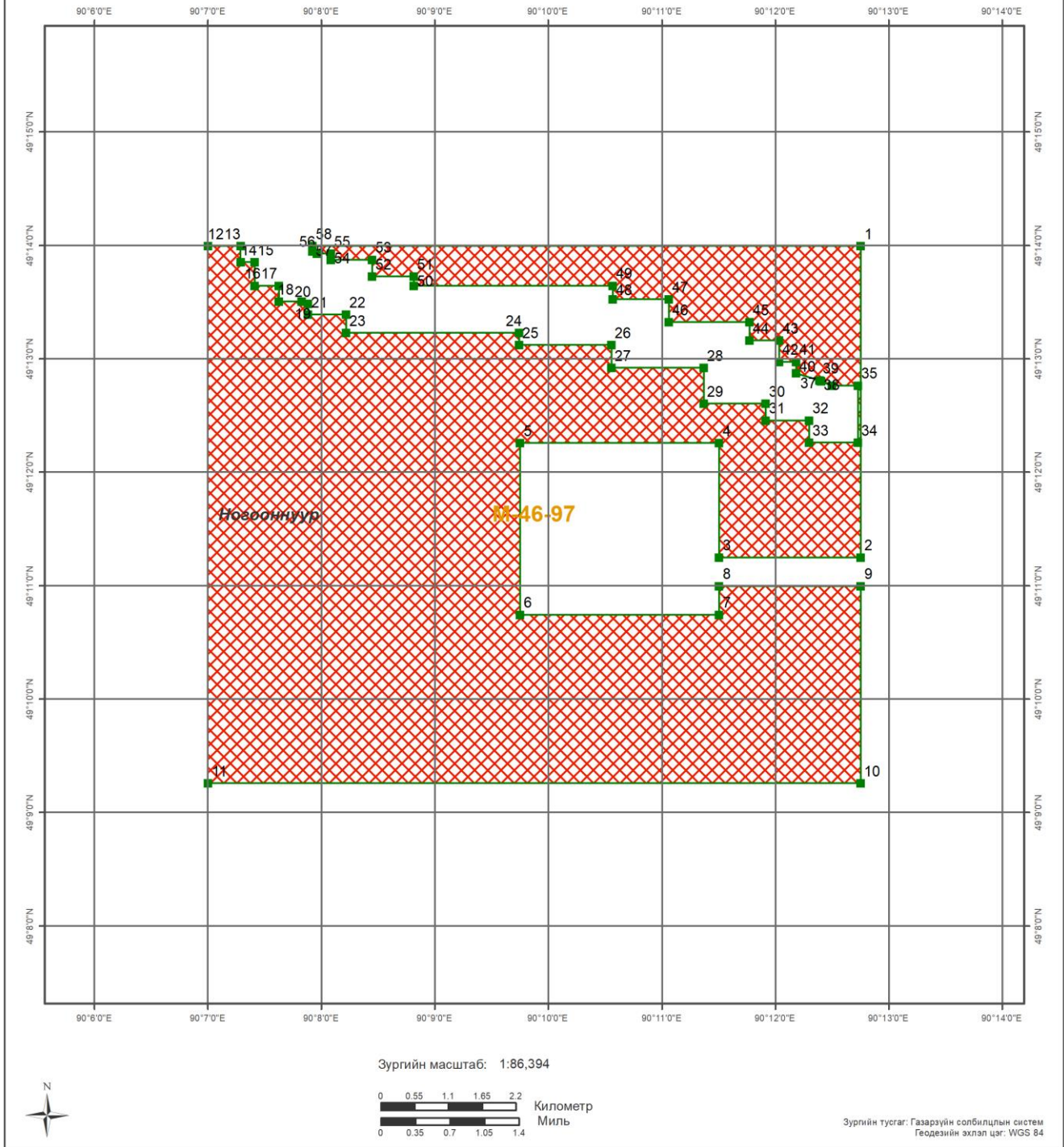




УУЛ УУРХАЙН КАДАСТРЫН ЗУРАГ Шинэ СШ-ын талбай



БАЙРШИЛ ЗҮЙ

- Аймаг
- Сум
- Нийслэл
- Аймгийн төв
- Сумын төв
- Нэг замтай төмөр зам
- Хоёр замтай
- Планшет [1:100 000]
- Ширгэдэггүй нуур
- Ширгэдэг нуур

ӨРГӨДЛИЙН ТАЛБАЙ

- Шинэ СШ-ын талбай





Компаний нэр:

Захирал:

Гарын үсэг:

Талбайн нэр:

Планшет #: М-46-97

Байршил:	Д/д	Хот, аймаг	Сум, дүүрэг
	1	Баян-Өлгий: 4844.11 Га	Ногооннуур: 4844.11 Га

Солбицлууд:

Д/д	Уртраг			Өргөрөг		
	град	мин	сек	град	мин	Сек
1	90	12	45.09	49	13	59.79
2	90	12	45.09	49	11	15
3	90	11	30.16	49	11	15
4	90	11	30.16	49	12	15.42
5	90	9	44.91	49	12	15.42
6	90	9	44.91	49	10	44.68
7	90	11	30.16	49	10	44.68
8	90	11	30.16	49	10	59.84
9	90	12	45.09	49	10	59.84
10	90	12	45.09	49	9	15.47
11	90	7	0.12	49	9	15.47
12	90	7	0.12	49	13	59.79
13	90	7	17.29	49	13	59.79
14	90	7	17.29	49	13	51.3
15	90	7	24.54	49	13	51.3
16	90	7	24.54	49	13	38.8
17	90	7	37.45	49	13	38.8
18	90	7	37.45	49	13	30.33
19	90	7	49.52	49	13	30.33
20	90	7	52.77	49	13	29.13
21	90	7	52.77	49	13	23.48
22	90	8	12.93	49	13	23.48
23	90	8	12.93	49	13	13.8
24	90	9	44.46	49	13	13.8
25	90	9	44.46	49	13	7.35
26	90	10	33.24	49	13	7.35
27	90	10	33.24	49	12	55.25
28	90	11	22.03	49	12	55.25
29	90	11	22.03	49	12	36.3
30	90	11	54.69	49	12	36.3
31	90	11	54.69	49	12	27.43
32	90	12	17.67	49	12	27.43
33	90	12	17.67	49	12	15.74
34	90	12	43.48	49	12	15.74
35	90	12	43.48	49	12	45.98
36	90	12	29.73	49	12	45.98
37	90	12	24.16	49	12	48.25
38	90	12	23.66	49	12	48.44
39	90	12	23.15	49	12	48.61
40	90	12	10.82	49	12	52.4
41	90	12	10.82	49	12	58.48
42	90	12	1.95	49	12	58.48
43	90	12	1.95	49	13	9.77
44	90	11	46.22	49	13	9.77
45	90	11	46.22	49	13	19.45
46	90	11	3.48	49	13	19.45
47	90	11	3.48	49	13	31.54
48	90	10	34.05	49	13	31.54
49	90	10	34.05	49	13	38.8
50	90	8	48.81	49	13	38.8
51	90	8	48.81	49	13	43.64
52	90	8	26.64	49	13	43.64
53	90	8	26.64	49	13	52.51
54	90	8	4.86	49	13	52.51
55	90	8	4.86	49	13	55.74
56	90	7	57.64	49	13	55.74

Зөвшөөрөв:	Кадастрын хэлтсийн дарга Д.Батмагнай
Хянасан:	Зурагзүйн шүүлт хариуцсан мэргэжилтэн Д.Мягмарсүрэн



57	90	7	55.19	49	13	56.98
58	90	7	55.19	49	13	59.79

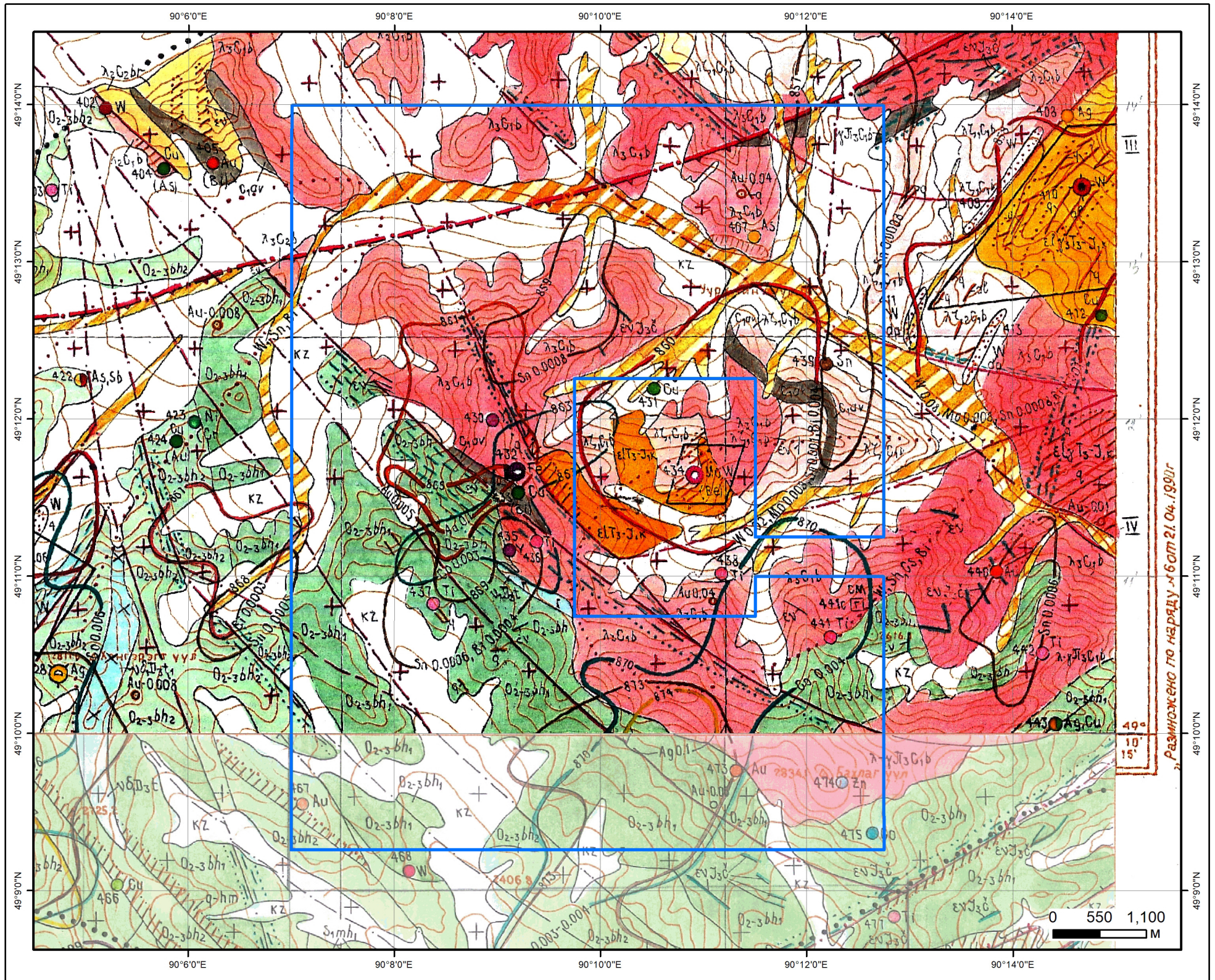
Зөвшөөрөв:	Кадастрын хэлтсийн дарга Д.Батмагнай
Хянасан:	Зурагзүйн шүүлт хариуцсан мэргэжилтэн Д.Мягмарсүрэн



СОНГОН ШАЛГАРУУЛАЛТЫН ТАЛБАЙ

Нэр:Бураат уул

Код:



ТАНИХ ТЭМДЭГ

- Талбай
- Төмөр /Илрэл/
- Зэс /Эрдэсжсэн цэг/
- Титан /Эрдэсжсэн цэг/
- Вольфрам /Эрдэсжсэн цэг/
- Цайр /Эрдэсжсэн цэг/
- Цагаан тугалга /Эрдэсжсэн цэг/
- Мишъяк /Эрдэсжсэн цэг/
- Иттрий /Эрдэсжсэн цэг/

Геологийн судалгаа:

Тайлан: 3472, 3590, 4922, 2740, 2983, 5306, 5863, 5090, 4185, 4454

Баян-Өлгий аймаг, Ногооннуур сум	
Бураат уул / /	
Талбайн хэмжээ:	5467.73 га
Планшет:	М-46-97
Масштаб:	1:55000
Ашигласан материал: Баруун хойд Монголын Асгат, Ховд голын сав газарт хийсэн 1:50000-ны масштабын геологийн зураглалын ажлын тайлан №4520	

СОНГОН ШАЛГАРУУЛАЛТЫН ТАЛБАЙ

Нэр: Бураат уул

Код:

Планшет: М-46-97

Судалгааны ажлын жагсаалт

№	Тайлан дугаар	Тайлангийн нэр	Зохиогч	Он
1	2740	Их нууруудын хотгорт хийсэн 1:200000-ны масштабын геологийн зураглал, эрлийн ажлын тайлан /М-46-XX, XXI, XXII, XXVI, XXVII/	У.Жамъяндорж, В.С.Безпечинский И.С.Варламов	1977
2	2983	Ховд голын сав газарт хийсэн 1:200000-ны масштабын геологийн зураглалын тайлан	Т.Бөмбөрөө, Н.Рашхан, Ө.Даваа	1979
3	3472	Тоосгоны шаврын Хяргас ордын нарийвчилсан хайгуул ба Улаан гом хотын районд хийсэн эрлийн тайлан	Н.Дугаржав	1982
4	3590	Аргиллитын Орлогын гол ордын нарийвчилсан хайгуул ба тоосгоны шавар дээр хийсэн эрлийн тайлан	Н.Дугаржав, Д.Сахъяа	1983
5	4185	Ачит нуурын талбайд хийсэн 1:50000-ны агаарын геофизикийн зураглалын тайлан	Ю.М.Гаврилов, Чувилин В.А	1988
6	4454	Улаангом, Баяннуурын талбайд хийсэн 1:50000-ны масштабын агаарын геофизикийн иж бүрэн зураглалын ажлын үр дүнгийн тайлан	А.А.Будунов	1991
7	4520	Баруун хойд Монголын Асгат, Ховд голын сав газарт хийсэн 1:50000-ны масштабын геологийн зураглалын ажлын тайлан М-45-84-А-г, Б, В-б,г, Г, 95-А-б,г, Б-б,в,г, В, Г, 96-А,Б,В,Г, М-46-85-В,Г, 97-А,Б,В,Г	В.П.Филоненко	1991
8	4922	Алтан Хөхийн районы алтны шороон ордын эрлийн тайлан	Г.Ганцогт, П.Батхуяг	1995
9	5090	Баруун Монголын 1:500000-ны масштабын гидрогеологийн зураг, тайлбар бичиг	Н. Жадамбаа	1998
10	5306	Монгол-Алтайн талбайн үнэт, өнгөт, ховор, төмөрлөгийн 1:200000-ны масштабын прогноз-металлогений зураг зохиох сэдэвчилсэн судалгааны ажлын үр дүнгийн тайлан	С.Дандар Ш.Энхбаатар	2000
11	5863	УГЗ-200 Баруун монгол төслийн 2005-2007 онд Баян-Өлгий, Увс, Ховд аймгуудын нутагт зохиосон 1:200000-ны масштабын улсын геологийн иж бүрдэл зураг. / М-45-XXIII, XXIV, XXVIII, XXIX, XXXV, XXXVI L-45-VI, М-46-ХIII, XIV, VIII, XXV, XXVI, XXXI/	Д. Товуудорж Т. Сумьяа А. Саруул Х.Санчигдорж Ч. Болдбаатар Т. Батдорж Б. Батзориг	2008

			Н. Батдорж Т. Мөнхсоёл Д. Соёлдорж Ц. Энхжаргалан Ц. Энхтуул Г. Солонго Ц. Мөнхнасан	
--	--	--	--	--