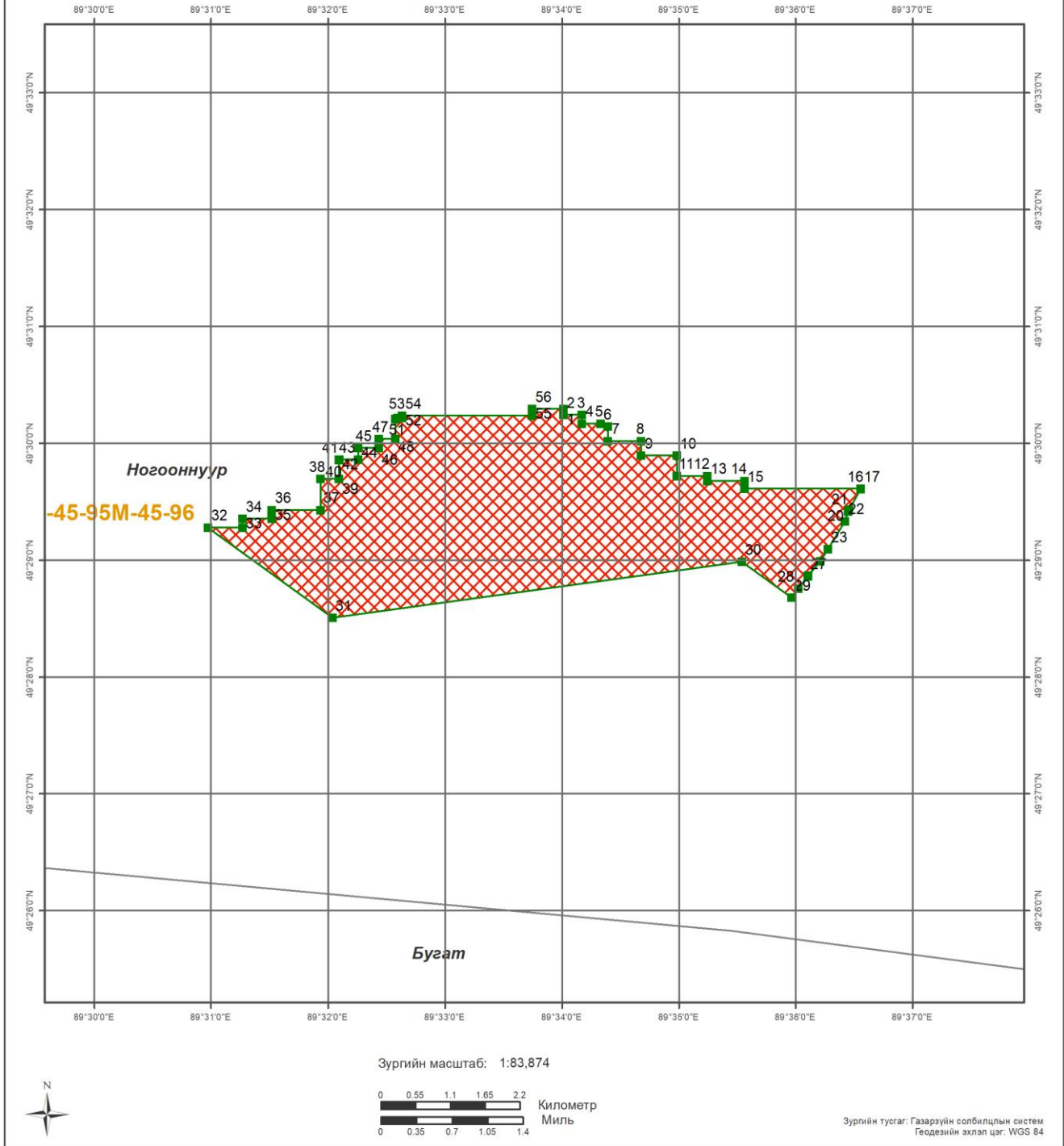




УУЛ УУРХАЙН КАДАСТРЫН ЗУРАГ Шинэ СШ-ын талбай



БАЙРШИЛ ЗҮЙ

- Аймаг
- Сум
- Нийслэл
- Аймгийн төв
- Сумын төв
- Наг замтай төмөр зам
- Хоёр замтай
- Планшет [1:100 000]
- Ширгэдэггүй нуур
- Ширгэдэг нуур

ӨРГӨДЛИЙН ТАЛБАЙ

- Шинэ СШ-ын талбай





Компаний нэр:

Захирал:

Гарын үсэг:

Талбайн нэр:

Планшет #: М-45-96

Байршил:	Д/д	Хот, аймаг	Сум, дүүрэг
	1	Баян-Өлгий: 1286.4 Га	Ногооннуур: 1286.4 Га

Солбицлууд:

Д/д	Уртраг			Өргөрөг		
	град	мин	сек	град	мин	Сек
1	89	34	0.59	49	30	17.64
2	89	34	0.59	49	30	14.65
3	89	34	10.06	49	30	14.65
4	89	34	10.06	49	30	10.16
5	89	34	19.63	49	30	10.16
6	89	34	23.53	49	30	8.72
7	89	34	23.53	49	30	1.18
8	89	34	40.49	49	30	1.18
9	89	34	40.49	49	29	53.7
10	89	34	58.95	49	29	53.7
11	89	34	58.95	49	29	43.22
12	89	35	14.41	49	29	43.22
13	89	35	14.41	49	29	40.73
14	89	35	33.47	49	29	40.73
15	89	35	33.47	49	29	36.73
16	89	36	33.26	49	29	36.73
17	89	36	33.17	49	29	36.58
18	89	36	27.18	49	29	25.87
19	89	36	27.04	49	29	25.61
20	89	36	26.92	49	29	25.35
21	89	36	26.82	49	29	25.09
22	89	36	25.06	49	29	19.99
23	89	36	16.4	49	29	5.56
24	89	36	12.36	49	28	59.5
25	89	36	6.14	49	28	52.04
26	89	36	5.97	49	28	51.82
27	89	36	5.91	49	28	51.74
28	89	36	1.25	49	28	45.39
29	89	35	57.64	49	28	40.74
30	89	35	32.23	49	28	59.25
31	89	32	2.09	49	28	30.5
32	89	30	58.36	49	29	16.78
33	89	31	15.98	49	29	16.78
34	89	31	15.98	49	29	21.27
35	89	31	30.95	49	29	21.27
36	89	31	30.95	49	29	25.76
37	89	31	55.89	49	29	25.76
38	89	31	55.89	49	29	41.72
39	89	32	5.36	49	29	41.72
40	89	32	5.36	49	29	51.5
41	89	32	5.44	49	29	51.5
42	89	32	5.44	49	29	51.62
43	89	32	5.56	49	29	51.7
44	89	32	15.34	49	29	51.7
45	89	32	15.34	49	29	57.69
46	89	32	25.81	49	29	57.69
47	89	32	25.81	49	30	2.17
48	89	32	34.29	49	30	2.17
49	89	32	34.29	49	30	12.48
50	89	32	34.34	49	30	12.53
51	89	32	35.52	49	30	13.1
52	89	32	37.84	49	30	13.1
53	89	32	37.84	49	30	14.13
54	89	32	37.91	49	30	14.15
55	89	33	44.63	49	30	14.15
56	89	33	44.63	49	30	17.64

Зөвшөөрөв:	Кадастрын хэлтсийн дарга Д.Батмагнай
Хянасан:	Зурагзүйн шүүлт хариуцсан мэргэжилтэн Д.Мягмарсүрэн



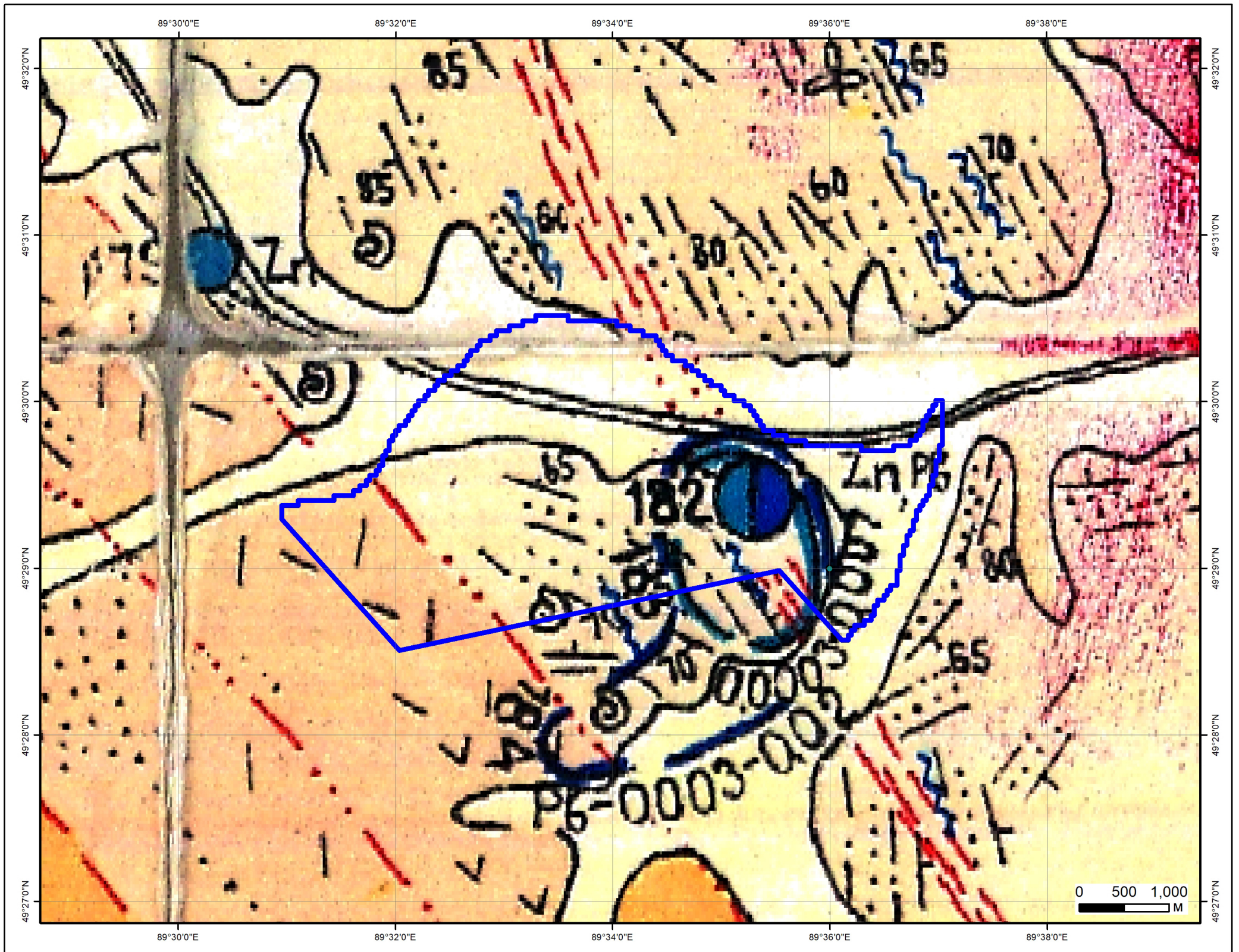
Зөвшөөрөв:	Кадастрын хэлтсийн дарга Д.Батмагнай
Хянасан:	Зурагзүйн шүүлт хариуцсан мэргэжилтэн Д.Мягмарсүрэн



СОНГОН ШАЛГАРУУЛАЛТЫН ТАЛБАЙ


Нэр: Баруун цагаан нуур


Код:



ТАНИХ ТЭМДЭГ

 Талбай

 Zn-Pb/Илрэл/

 Zn/Илрэл/

Геологийн судалгаа:

Тайлан: 3235, 4650, 4520, 3646, 5306, 5863, 5090, 4306

Баян-Өлгий аймаг, Ногооннуур сум	
Баруун цагаан нуур //	
Талбайн хэмжээ:	1616.45 га
Планшет:	М-45-96-А, В
Масштаб:	1:50000
Ашигласан материал:	
Монголын зүүн хилийн дагуух 100 км бүсэд 1973-1985 онуудад хийсэн геологийн эрлийн ажлын үр дүнгийн тайлан. №4038	

СОНГОН ШАЛГАРУУЛАЛТЫН ТАЛБАЙ

Нэр: Баруун цагаан нуур

Код:

Планшет: М-45-96-А, В

Судалгааны ажлын жагсаалт

№	Тайлан дугаар	Тайлангийн нэр	Зохиогч	Он
1	3235	Баян-Өлгий аймгийн нутагт хийсэн тоосгоны шаврын эрэл, хайгуулын тайлан	Н.Дугаржав	1981
2	3646	Баян-Өлгий аймгийн нутагт хийсэн 1:200000-ны масштабын геологийн зураглалын тайлан	Г.Бөмбөрөө Ө.Даваа Д.Тилеу	1983
3	4306	Баян-Өлгий аймгийн нутагт хийсэн 1:50000-ны масштабын агаарын геофизикийн комплекс зураглалын тайлан	Э.С.Кигман А.А.Пряхин	1989
4	4520	Баруун хойд Монголын Асгат, Ховд голын сав газарт хийсэн 1:50000-ны масштабын геологийн зураглалын ажлын тайлан	В.П.Филоненко	1991
5	4650	Кызыл-Таугийн гянтболдын хүдрийн зангилааны Цүнхэгийн ордод 1985-1989 онуудад хийсэн эрэл-үнэлгээ, хүдэр агуулсан участокууд дээр хийсэн эрлийн ажлын үр дүнгийн тайлан.	Н.Амьтан Т.Баатархү Ш.Бямбажав	1991
6	5090	Баруун Монголын 1:500000-ны масштабын гидрогеологийн зураг, тайлбар бичиг	Н.Жадамбаа	1998
7	5306	Монгол-Алтайн талбайн үнэт, өнгөт, ховор, төмөрлөгийн 1:200000-ны масштабын прогноз-металлогений зураг зохиох сэдэвчилсэн судалгааны ажлын үр дүнгийн тайлан	С.Дандар Ш.Энхбаатар	2000
8	5863	УГЗ-200 Баруун монгол төслийн 2005-2007 онд Баян-Өлгий, Увс, Ховд аймгуудын нутагт зохиосон 1:200000-ны масштабын улсын геологийн иж бүрдэл зураг.	Д.Товуудорж Т.Сумьяа А.Саруул Х.Санчигдорж Ч.Болдбаатар Т.Батдорж Б.Батзориг Н.Батдорж Т.Мөнхсоёл Д.Соёлдорж Ц.Энхжаргалан Ц.Энхтуул Г.Солонго Ц.Мөнхнасан	2008