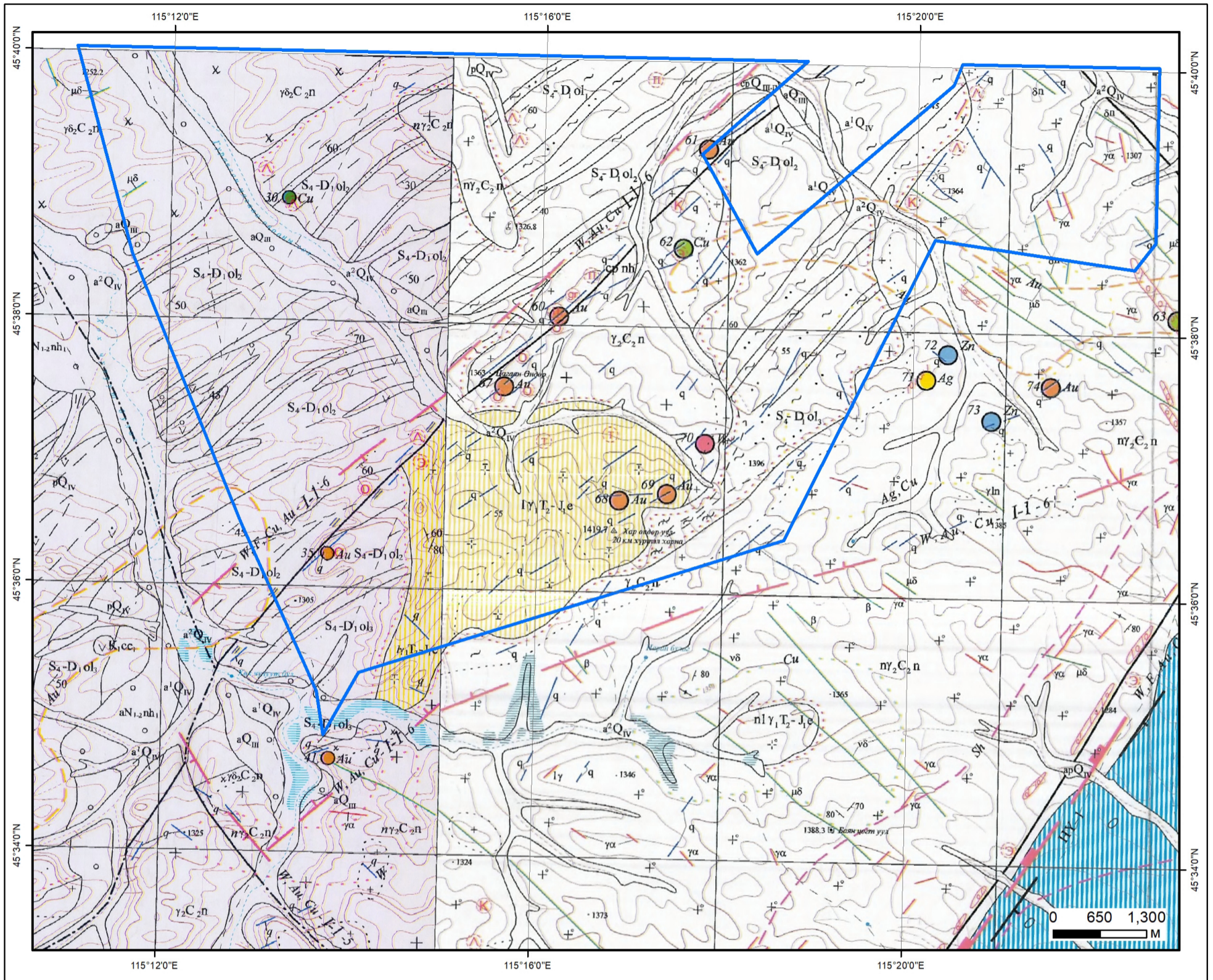




СОНГОН ШАЛГАРУУЛАЛТЫН ТАЛБАЙ

Нэр:Цагаан өндөр

Код:



ТАНИХ ТЭМДЭГ

Талбай

- Алт/Эрдэсжсэн цэг/
- Зэс/Эрдэсжсэн цэг/
- Гянтболд/Эрдэсжсэн цэг/
- Алт/Цэгэн гажил/

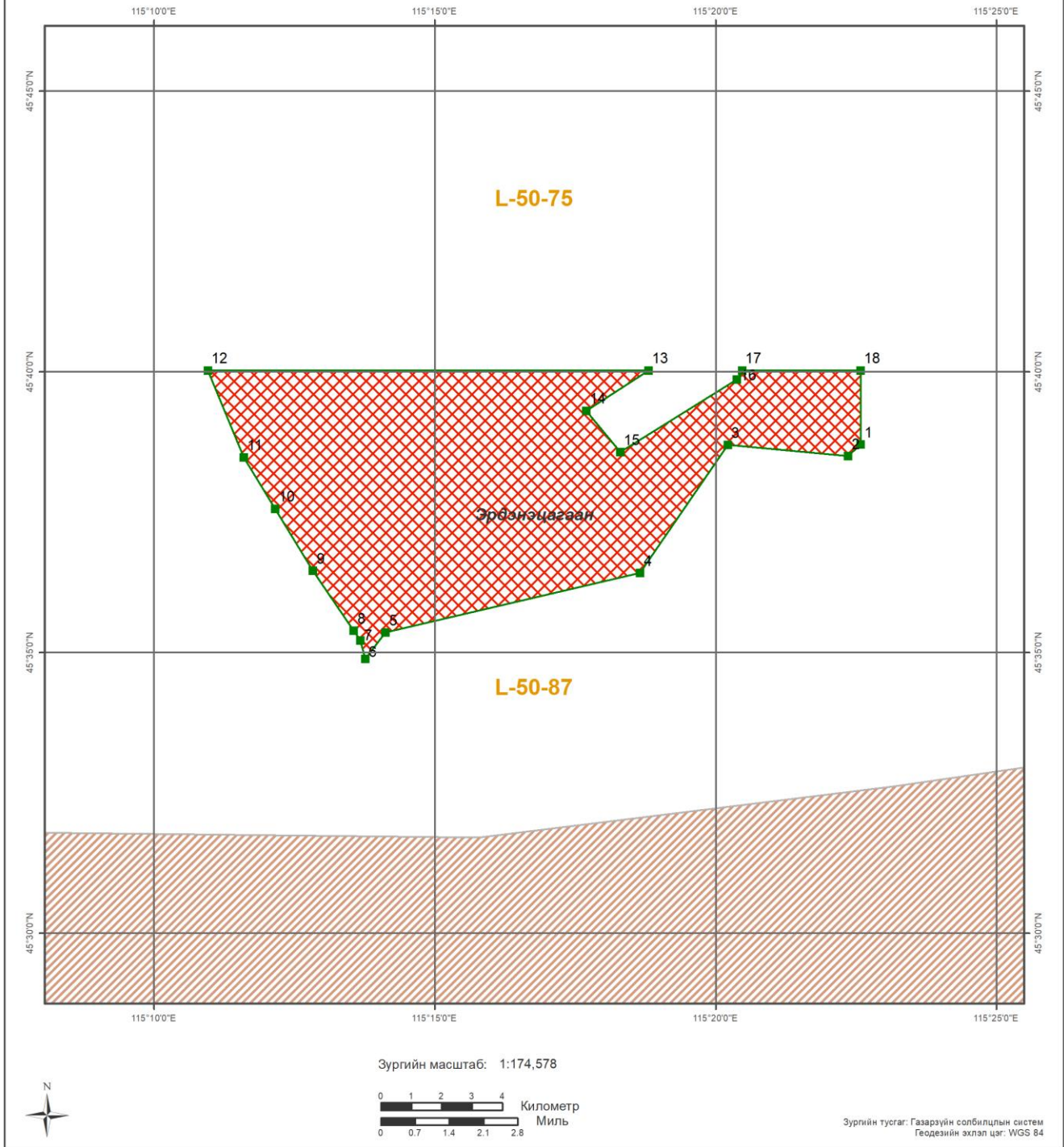
Геологийн судалгаа:

Тайлан: 1995 2662 2704 3562 4283 4515 4545 4762
4762-3 5000 7300

Сүхбаатар аймаг, Эрдэнэцагаан сум	
Цагаан өндөр/ /	
Талбайн хэмжээ:	8048.59га
Планшет:	L-50-87
Масштаб:	1:65000
Ашигласан материал: Сүхбаатар аймаг Эрдэнэцагаан сумын нутагт орших Нүхт давааны металлогений бүс дэх Хөхтэйн нурууны талбайд явуулсан 1:50000-ны масштабтай геологийн зураглал, ерөнхий эрлийн ажлын үр дүнгийн тайлан. №5600	



УУЛ УУРХАЙН КАДАСТРЫН ЗУРАГ Шинэ СШ-ын талбай



БАЙРШИЛ ЗҮЙ

- Аймаг
- Сум
- Нийслэл
- Аймгийн төв
- Сумын төв
- Нэг замтай төмөр зам
- Хоёр замтай
- Планшет [1:100 000]
- Ширгэдэггүй нуур
- Ширгэдэг нуур

ӨРГӨДЛИЙН ТАЛБАЙ

- Шинэ СШ-ын талбай



СОНГОН ШАЛГАРУУЛАЛТЫН ТАЛБАЙ

Нэр: Цагаан өндөр

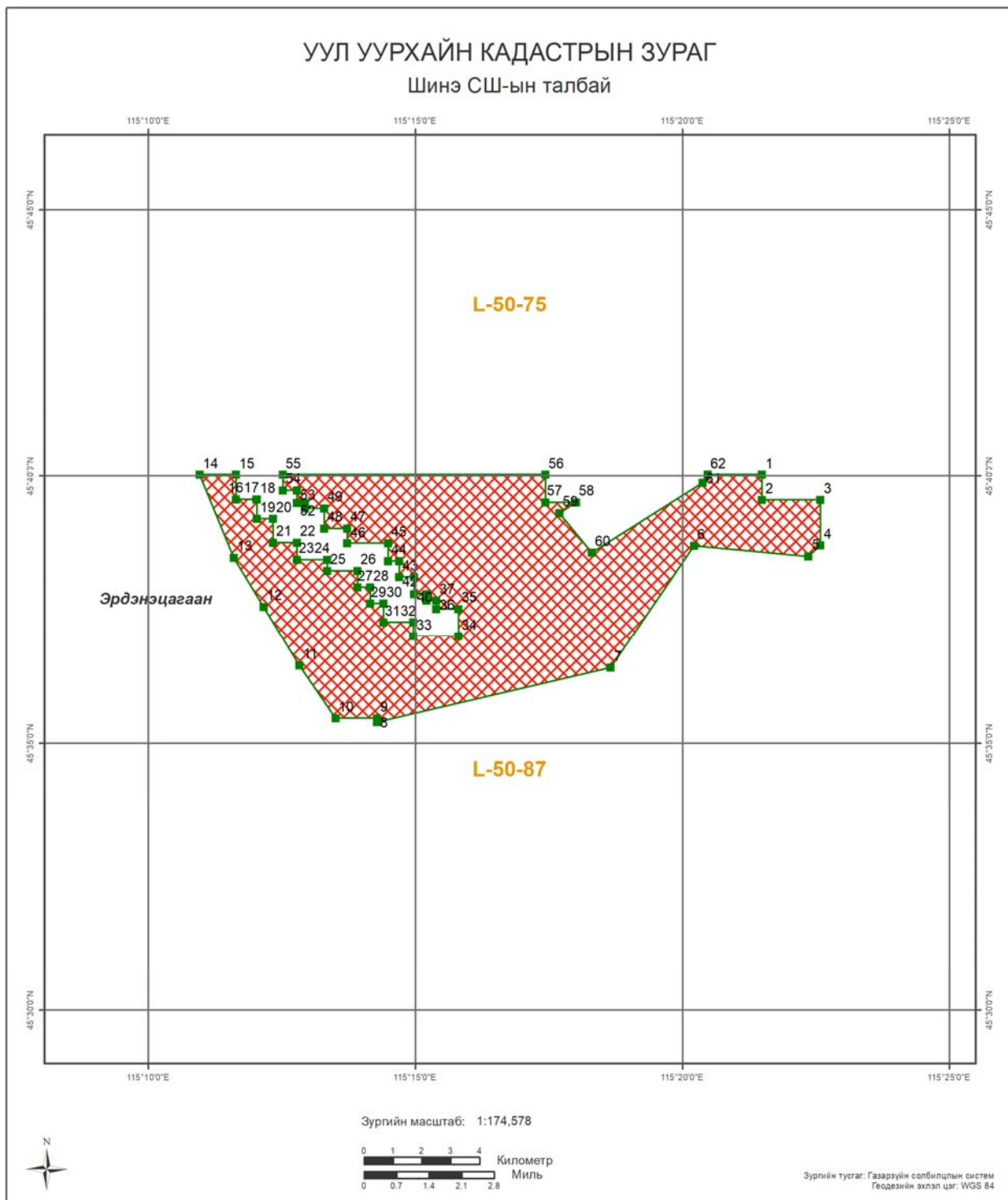
Код:

Планшет: L-50-87

Судалгааны ажлын жагсаалт

№	Тайлан дугаар	Тайлангийн нэр	Зохиогч	Он
1	1762	Зүүн Монголд хийсэн 1:200000-ны масштабын агаарын соронзон зураглалын тайлан /Контракт №1495/	В.И.Блюменцвайг, А.И.Попов	1968
2	1995	Тамсагийн хотост хийсэн нүүрсний эрэл, хайгуулын тайлан /№5 анги/ Баян-Ус,	А.Дамиран, Б.Найдан	1973
3	2662	Хөвсгөл аймгийн Шишхид гол Сүхбаатар аймгийн Дарьгангын районд хийсэн үнэт чулууны эрлийн тайлан /Архангайн геологи хайгуулын экспедицийн №2 анги/	З.Төмөрсүх, Т.Намсрай	1978
4	2704	Сүхбаатар аймгийн өмнөт хэсэгт хийсэн нүүрсний эрэл, хайгуулын тайлан (Баянцогт-1 орд)	Л.Мөнхтогоо, С.Жагар	1978
5	3562	Егүзөрийн орд Төв орд, Арван сар, Уртын илрэлд хийсэн эрэл, хайгуулын тайлан	Р.Жарантай, Д.Арслан	1983
6	4283	Зүүн Өмнөт Монголын 1:500000-ны гидрогеологийн зураг. (L-49-Б,Г,L-50-А,Б,В)	Р.Я.Колдышева, Д.В.Ефимова, А.П.Гришина	1987
7	4515	1987-88 онд явуулсан геофизикийн сэдэвчилсэн судалгааны үр дүнгийн тайлан	Д.Одхүү Б.Цог-Очир Ц.Жамъян-Очир	1989
8	4545	Монгол улсын зүүн өмнөд хэсгийн гидрогеологийн зураг 1:500000-ны масштабтай. L-49-АБВГ,L-50-АБВ,К-48-БГ,К-49-АБ.	Р.Я.Колдышева А.Ф.Бойшенко О.А.Гидрат	1989
9	4762	Уудам талын районд хийсэн хайгуулын ажлын тайлан	ЛСА and ММАJ	1994
10	5000	Дорнод, Сүхбаатар аймгийн нутагт хийсэн 1:200000-ны масштабын геологийн бүлэгчилсэн зураглалын ажлын тайлан	Д.Ганбат, Б.Бямбаа	1996
11	5600	Сүхбаатар аймаг Эрдэнэцагаан сумын нутагт орших Нүхт давааны металлогений бүс дэх Хөхтэйн нурууны талбайд явуулсан 1:50000-ны масштабтай геологийн зураглал, ерөнхий эрлийн ажлын үр дүнгийн тайлан. Байршил: L-50-86-Б,Г-а,б,г, 87-А,Б,В-а,б, Г-а,б, L-50-88-А,Б-а,б,в, В-а,б	Б. Батром, У.Тулгаа ба бусад	2004
12	7300	Дорноговь, Дорнод, Сүхбаатар аймгуудын нутагт орших "УГЗ-200 Дорнод Монгол-IV" төслийн 2010-2012 онуудад гүйцэтгэсэн 1:200000-ны масштабын иж бүрдэл зураг	Ч.Энхтуяа Т.Сумьяа С.Жаргалан	2013

		зохиох ажлын үр дүнгийн тайлан. Байршил: L-49-XXII-XXIV, XXIX, XXX, L-50-IV-VI, X-XVII, XIX-XXI, XXV	О.Эрдэнэсонор Ц.Минжинсор	
--	--	--	------------------------------	--



<p>БАЙРШИЛ ЗҮЙ</p> <ul style="list-style-type: none"> Аймаг Сум Нийслэл Аймагийн төв Сумын төв 	<ul style="list-style-type: none"> Нэг замтай төмөр зам Хоёр замтай Планшет [1:100 000] Ширгэдэггүй нуур Ширгэдэг нуур 	<p>ӨРГӨДЛИЙН ТАЛБАЙ</p> <ul style="list-style-type: none"> Шинэ СШ-ын талбай 	
--	---	--	--

Огноо: 2023.04.21 Зохиогчийн эрх: Ашигт малтмал газрын тосны газар, 2016



Компаний нэр:

Захирал:

Гарын үсэг:

Талбайн нэр:

Планшет #: L-50-87, L-50-75

Байршил:	Д/д	Хот, аймаг	Сум, дүүрэг
	1	Сүхбаатар: 6922.62 Га	Эрдэнэцагаан: 6922.62 Га

Солбицлууд:

Д/д	Уртраг			Өргөрөг		
	град	мин	сек	град	мин	Сек
1	115	21	29.08	45	40	1.71
2	115	21	29.08	45	39	33.08
3	115	22	34.85	45	39	33.08
4	115	22	34.85	45	38	42.48
5	115	22	21.4	45	38	30.17
6	115	20	12.72	45	38	41.94
7	115	18	39.19	45	36	25.05
8	115	14	16.53	45	35	23.61
9	115	14	16.53	45	35	28.05
10	115	13	30.05	45	35	28.05
11	115	12	49.65	45	36	27.59
12	115	12	9.29	45	37	33.8
13	115	11	35.72	45	38	28.85
14	115	10	57.77	45	40	1.7
15	115	11	38.18	45	40	1.7
16	115	11	38.18	45	39	33.91
17	115	12	1.21	45	39	33.91
18	115	12	1.52	45	39	33.62
19	115	12	1.52	45	39	12.24
20	115	12	19.85	45	39	12.24
21	115	12	19.85	45	38	45.57
22	115	12	46.52	45	38	45.57
23	115	12	46.52	45	38	26.4
24	115	13	20.69	45	38	26.4
25	115	13	20.69	45	38	13.9
26	115	13	54.86	45	38	13.9
27	115	13	54.86	45	37	55.57
28	115	14	9.03	45	37	55.57
29	115	14	9.03	45	37	37.23
30	115	14	24.03	45	37	37.23
31	115	14	24.03	45	37	16.4
32	115	14	57.37	45	37	16.4
33	115	14	57.37	45	37	0.56
34	115	15	48.21	45	37	0.56
35	115	15	48.21	45	37	31.4
36	115	15	23.2	45	37	31.4
37	115	15	23.2	45	37	40.56
38	115	15	12.37	45	37	40.56
39	115	15	12.37	45	37	48.07
40	115	14	58.2	45	37	48.07
41	115	14	58.2	45	38	7.23
42	115	14	41.53	45	38	7.23
43	115	14	41.53	45	38	24.74
44	115	14	29.03	45	38	24.74
45	115	14	29.03	45	38	44.74
46	115	13	43.19	45	38	44.74
47	115	13	43.19	45	39	1.41
48	115	13	17.36	45	39	1.41
49	115	13	17.36	45	39	23.91
50	115	12	55.69	45	39	23.91
51	115	12	55.69	45	39	29.74
52	115	12	46.52	45	39	29.74
53	115	12	46.52	45	39	43.91
54	115	12	30.69	45	39	43.91
55	115	12	30.69	45	40	1.7
56	115	17	25.72	45	40	1.71

Зөвшөөрөв:	Кадастрын хэлтсийн дарга Д.Батмагнай
Хянасан:	Зурагзүйн шүүлт хариуцсан мэргэжилтэн Д.Мягмарсүрэн



57	115	17	25.72	45	39	30.58
58	115	18	0.09	45	39	30.58
59	115	17	41.59	45	39	18.65
60	115	18	18.08	45	38	34.3
61	115	20	22.58	45	39	52.18
62	115	20	27.99	45	40	1.71

Зөвшөөрөв:	Кадастрын хэлтсийн дарга Д.Батмагнай
Хянасан:	Зурагзүйн шүүлт хариуцсан мэргэжилтэн Д.Мягмарсүрэн