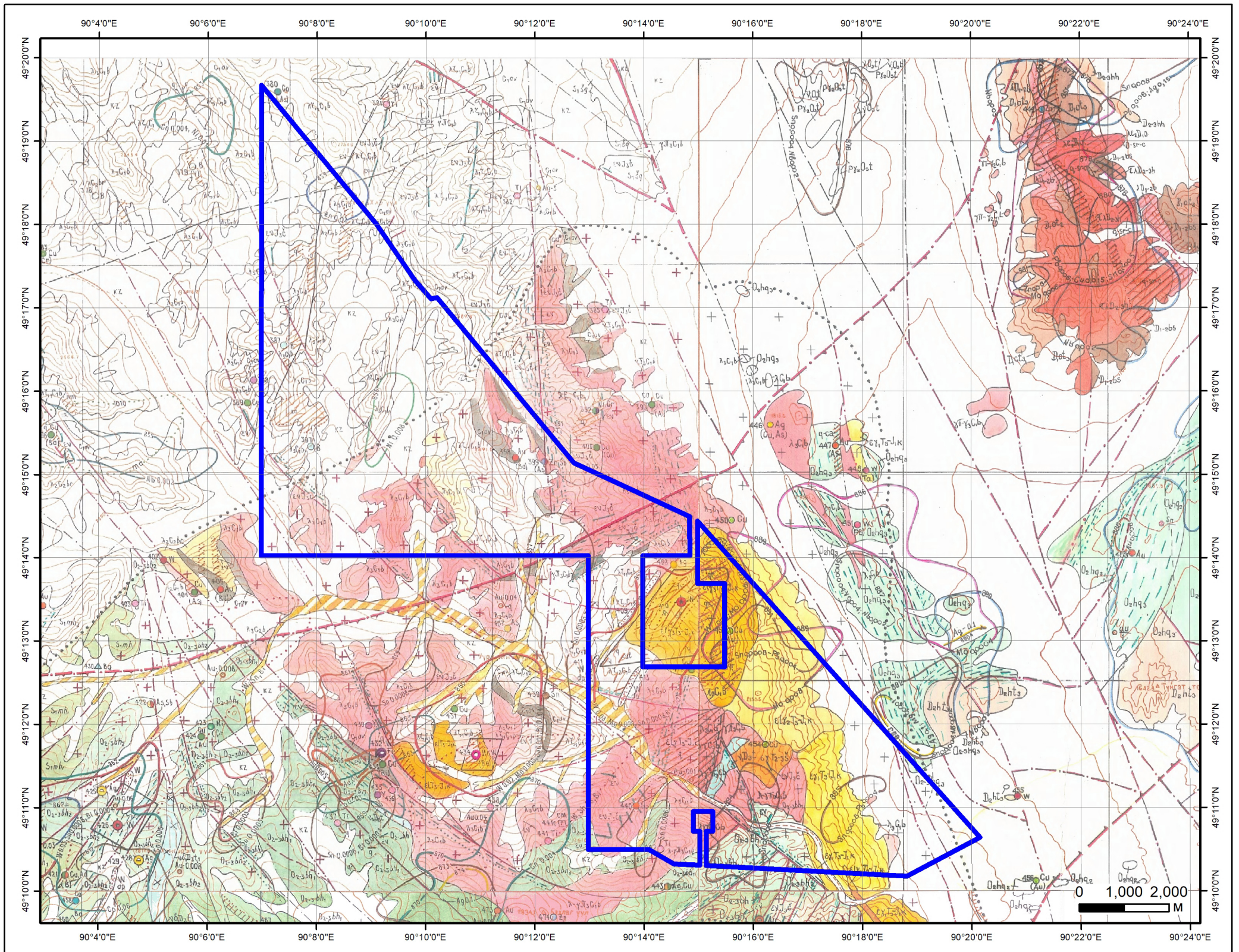




СОНГОН ШАЛГАРУУЛАЛТЫН ТАЛБАЙ

Нэр: Доод өргөн

Код:



ТАНИХ ТЭМДЭГ



Талбай



W/Iлрэл/



Au/Эрдэсжсэн цэг/



Cu/Эрдэсжсэн цэг/



Ti/Эрдэсжсэн цэг/



Zn-Sb/Эрдэсжсэн цэг/



V/Эрдэсжсэн цэг/

Геологийн судалгаа:

Тайлан: 3235, 3579, 4650, 4520, 3155, 5306, 5863, 3644, 5090, 4185, 4241, 4306

Баян-Өлгий аймаг, Ногооннуур сум	
Доод өргөн //	
Талбайн хэмжээ:	8525.60 га
Планшет:	М-46-97-А, Б
Масштаб:	1:100000
Ашигласан материал:	
Баруун хойд Монголын Асгат, Ховд голын сав газарт хийсэн 1:50000-ны масштабын геологийн зураглалын ажлын тайлан. №4520	

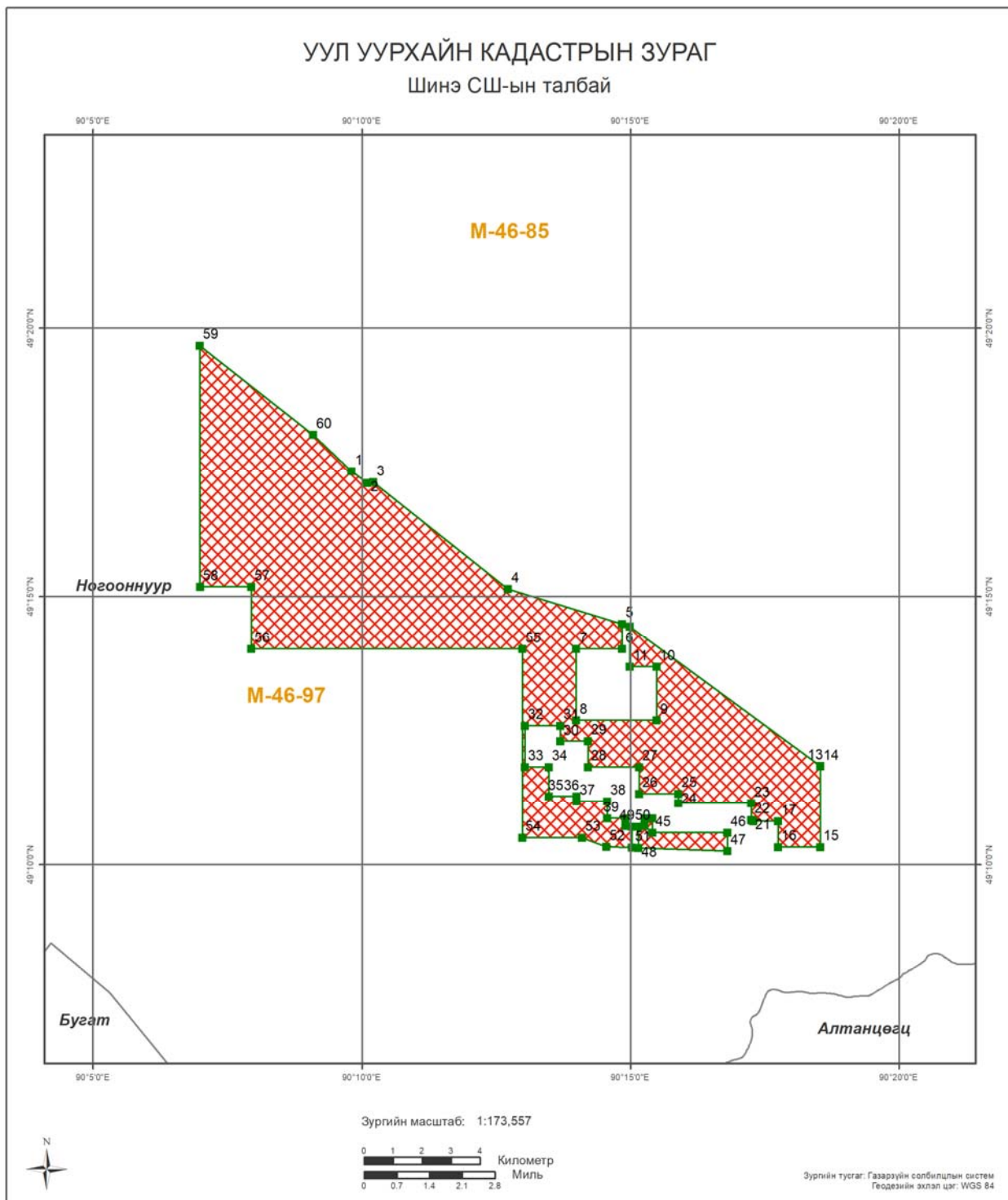
СОНГОН ШАЛГАРУУЛАЛТЫН ТАЛБАЙ

Нэр: Доод өргөн
Код:
Планшет: М-46-97-А, Б

Судалгааны ажлын жагсаалт

№	Тайлан дугаар	Тайлангийн нэр	Зохиогч	Он
1	3155	Баян-Өлгий аймгийн нутагт хийсэн 1:200000-ны масштабын геологийн зураглалын тайлан	Т.Бөмбөрөө Н.Рашхан	1981
2	3235	Баян-Өлгий аймгийн нутагт хийсэн тоосгоны шаврын эрэл, хайгуулын тайлан	Н.Дугаржав	1981
3	3579	Баян-Өлгий аймгийн Ногооннуур сумын нутаг дах Улаан-Уулын гянтболдын ордод 1982-1983 онд хийсэн эрэл, хайгуулын ажлын тайлан	Н.Амьтан А.Тэгшил С.Чангаа	1983
4	3644	Улаан-Уулын баяжуулах үйлдвэрийн усан хангамжинд зориулан хийсэн гидрогеологийн судалгааны дүгнэлт	А.Түвдэндорж	1983
5	4185	Ачит нуурын талбайд хийсэн 1:50000-ны агаарын геофизикийн зураглалын тайлан	Ю.М.Гаврилов Чувилин В.А	1988
6	4241	Ховд гол, Сагсай ба Цагаан нуурын талбайд хийсэн 1:50000-ны масштабын агаарын геофизикийн комплекс зураглалын тайлан	Э.С.Кичман О.В.Игнатюк М.Т.Акишев	1988
7	4306	Баян-Өлгий аймгийн нутагт хийсэн 1:50000-ны масштабын агаарын геофизикийн комплекс зураглалын тайлан	Э.С.Кигман А.А.Пряхин	1989
8	4520	Баруун хойд Монголын Асгат, Ховд голын сав газарт хийсэн 1:50000-ны масштабын геологийн зураглалын ажлын тайлан	В.П.Филоненко	1991
9	4650	Кызыл-Таугийн гянтболдын хүдрийн зангилааны Цүнхэгийн ордод 1985-1989 онуудад хийсэн эрэл-үнэлгээ, хүдэр агуулсан участокууд дээр хийсэн эрлийн ажлын үр дүнгийн тайлан.	Н.Амьтан Т.Баатархү Ш.Бямбажав	1991
10	5090	Баруун Монголын 1:500000-ны масштабын гидрогеологийн зураг, тайлбар бичиг	Н.Жадамбаа	1998
11	5306	Монгол-Алтайн талбайн үнэт, өнгөт, ховор, төмөрлөгийн 1:200000-ны масштабын прогноз-металлогений зураг зохиох сэдэвчилсэн судалгааны ажлын үр дүнгийн тайлан	С.Дандар Ш.Энхбаатар	2000
12	5863	УГЗ-200 Баруун монгол төслийн 2005-2007 онд Баян-Өлгий, Увс, Ховд аймгуудын	Д.Товуудорж Т.Сумьяа	2008

		нутагт зохиосон 1:200000-ны масштабын улсын геологийн иж бүрдэл зураг.	А.Саруул Х.Санчигдорж Ч.Болдбаатар Т.Батдорж Б.Батзориг Н.Батдорж Т.Мөнхсоёл Д.Соёлдорж Ц.Энхжаргалан Ц.Энхтуул Г.Солонго Ц.Мөнхнасан	
--	--	---	--	--



<p>БАЙРШИЛ ЗҮЙ</p> <ul style="list-style-type: none"> Аймаг Сум Нийслэл Аймгийн төв Сумын төв 	<ul style="list-style-type: none"> Наг замтай төмөр зам Хоёр замтай Планшет [1:100 000] Ширгэдэггүй нуур Ширгэдэг нуур 	<p>ӨРГӨДЛИЙН ТАЛБАЙ</p> <ul style="list-style-type: none"> Шинэ СШ-ын талбай 	
---	--	--	--

Огноо: 2023.04.21 Зохиогчийн эрх: Ашигт малтмал газрын тосны газар, 2016



Компаний нэр:

Захирал:

Гарын үсэг:

Талбайн нэр:

Планшет #: М-46-97

Байршил:	Д/д	Хот, аймаг	Сум, дүүрэг
	1	Баян-Өлгий: 7123.43 Га	Ногооннуур: 7123.43 Га

Солбицлууд:

Д/д	Уртраг			Өргөрөг		
	град	мин	сек	град	мин	Сек
1	90	9	48.21	49	17	20.02
2	90	10	5.74	49	17	6.83
3	90	10	12.51	49	17	7.72
4	90	12	42.8	49	15	8.69
5	90	14	50.56	49	14	29.9
6	90	14	50.56	49	14	1.72
7	90	13	58.96	49	14	1.72
8	90	13	58.96	49	12	41.72
9	90	15	28.96	49	12	41.72
10	90	15	28.96	49	13	41.72
11	90	14	58.96	49	13	41.72
12	90	14	58.96	49	14	26.8
13	90	18	31.51	49	11	50.63
14	90	18	31.97	49	11	50.3
15	90	18	31.97	49	10	19.47
16	90	17	44.79	49	10	19.47
17	90	17	44.79	49	10	48.42
18	90	17	17.14	49	10	48.42
19	90	17	16.12	49	10	49.17
20	90	17	15.86	49	10	49.35
21	90	17	15.61	49	10	49.51
22	90	17	14.78	49	10	50.04
23	90	17	14.78	49	11	8.79
24	90	15	53.3	49	11	8.79
25	90	15	53.3	49	11	19.51
26	90	15	9.34	49	11	19.51
27	90	15	9.34	49	11	49.53
28	90	14	12.52	49	11	49.53
29	90	14	12.52	49	12	18.47
30	90	13	41.43	49	12	18.47
31	90	13	41.43	49	12	35.63
32	90	13	1.82	49	12	35.63
33	90	13	1.82	49	11	49.53
34	90	13	28.57	49	11	49.53
35	90	13	28.57	49	11	16.29
36	90	13	59.66	49	11	16.29
37	90	13	59.66	49	11	10.93
38	90	14	33.97	49	11	10.93
39	90	14	33.97	49	10	51.63
40	90	14	54.16	49	10	51.63
41	90	14	54.16	49	10	43.12
42	90	15	15.76	49	10	43.12
43	90	15	15.76	49	10	51.63
44	90	15	24.35	49	10	51.63
45	90	15	24.35	49	10	35.55
46	90	16	47.97	49	10	35.55
47	90	16	47.97	49	10	14.97
48	90	15	8.56	49	10	18.47
49	90	15	8.56	49	10	42.42
50	90	15	1.36	49	10	42.42
51	90	15	1.36	49	10	18.72
52	90	14	32.97	49	10	19.72
53	90	14	5.51	49	10	30
54	90	12	58.97	49	10	30
55	90	12	58.97	49	14	1.72
56	90	7	56.23	49	14	1.72

Зөвшөөрөв:	Кадастрын хэлтсийн дарга Д.Батмагнай
Хянасан:	Зурагзүйн шүүлт хариуцсан мэргэжилтэн Д.Мягмарсүрэн



57	90	7	56.23	49	15	11.08
58	90	6	58.97	49	15	11.08
59	90	6	58.96	49	19	40.68
60	90	9	5.37	49	18	0.85

Зөвшөөрөв:	Кадастрын хэлтсийн дарга Д.Батмагнай
Хянасан:	Зурагзүйн шүүлт хариуцсан мэргэжилтэн Д.Мягмарсүрэн