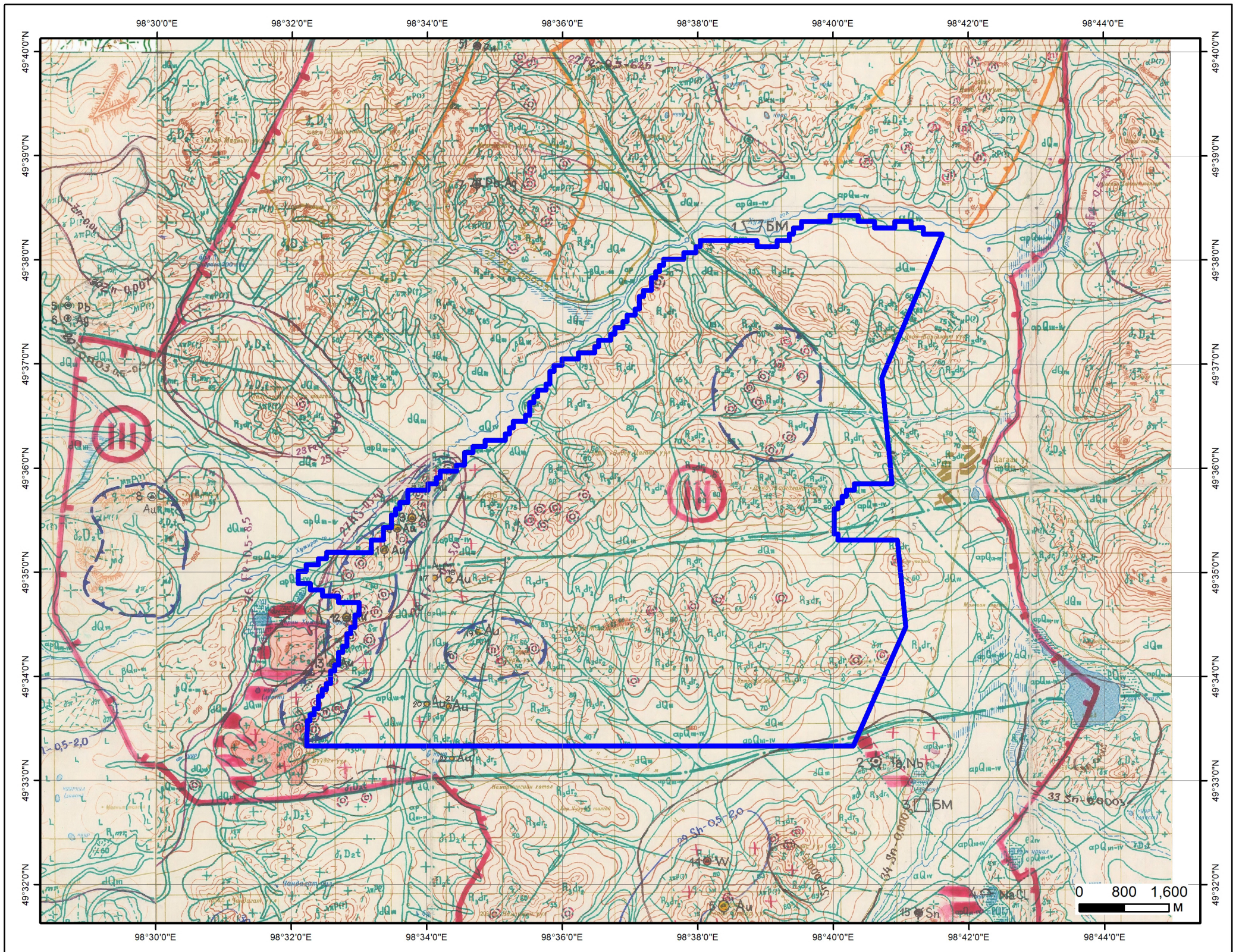




СОНГОН ШАЛГАРУУЛАЛТЫН ТАЛБАЙ

Нэр: Өндөр цагаан уул

Код:



ТАНИХ ТЭМДЭГ

Талбай

Алт/Эрдэсжсэн цэг/

Геологийн судалгаа:

Тайлан: 4428, 3045, 8120, 4817, 5090, 2433, 3454, 4515

Хөвсгөл аймаг, Цагаан-Уул сум	
Өндөр цагаан уул //	
Талбайн хэмжээ:	7038.25 га
Планшет:	М-47-90-А
Масштаб:	1:80000
Ашигласан материал: Хөвсгөл аймгийн Цагаан-Уулын районд хийсэн 1:50000-ны масштабын эрэл, геологийн зураглалын тайлан. №4428	

СОНГОН ШАЛГАРУУЛАЛТЫН ТАЛБАЙ

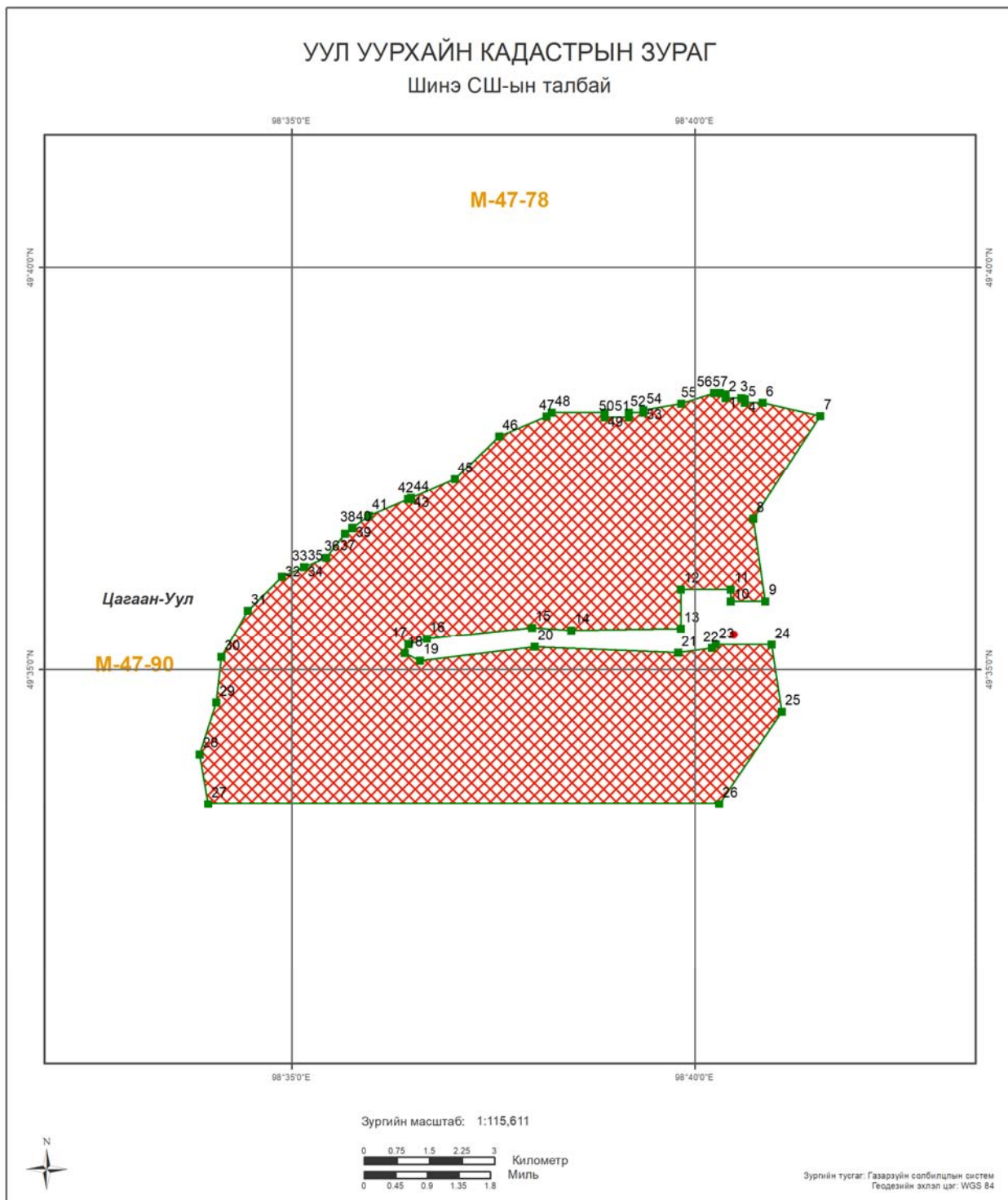
Нэр: Өндөр цагаан уул

Код:

Планшет: М-47-90-А

Судалгааны ажлын жагсаалт

№	Тайлан дугаар	Тайлангийн нэр	Зохиогч	Он
1	2433	Хөвсгөлийн районд хийсэн 1:200000-ны масштабын агаарын геофизикийн судалгааны тайлан	Д.А.Самович А.И.Марков Г.Г.Семенов	1985
2	3045	Хөвсгөл аймгийн Цагаан-Уул, Цэцэрлэг, Баянзүрх сумын нутагт хийсэн 1:200000-ны масштабын геологийн зураглалын тайлан	С.Цэвээннамжил Ц.Хорчин Д.Санжид Б.Жанчив	1980
3	3454	1979-1980 онд Төв Монголд хийсэн 1:200000-ны масштабын агаарын соронзон зураглалын тайлан	В.В.Коток	1981
4	4428	Хөвсгөл аймгийн Цагаан-Уулын районд хийсэн 1:50000-ны масштабын эрэл, геологийн зураглалын тайлан	Ц.Энхбат Г.Ээнжин	1990
5	4515	1987-88 онд явуулсан геофизикийн сэдэвчилсэн судалгааны үр дүнгийн тайлан	Д.Одхүү Б.Цог-Очир Ц.Жамъян-Очир	1989
6	4817	Хөвсгөл аймгийн Цагаан-Уул сумын төвийн усан хангамжийн зориулалтаар 1994 онд явуулсан газрын доорхи усны эрлийн ажлын үр дүнгийн тайлан	Д.Намсрайжав Д.Баттөмөр	1995
7	5090	Баруун Монголын 1:500000-ны масштабын гидрогеологийн зураг, тайлбар бичиг	Н.Жадамбаа	1998
8	8120	1:200000-ны масштабын Улсын геологийн зураг зохиох Төв монгол-ҮИ төсөлийн ажлын үр дүнгийн тайлан.	С.Төмөр Ч.Ганбат Ц.Махбадар Э.Батмөнх О.Жаргал Э.Батсүх П.Мөнхбат	2013- 2016



БАЙРШИЛ ЗҮЙ

- | | |
|-------------|----------------------|
| Аймаг | Нэг замтай төмөр зам |
| Сум | Хоёр замтай |
| Нийслэл | Планшет [1:100 000] |
| Аймгийн төв | Ширгэдэггүй куур |
| Сумын төв | Ширгэдэг куур |

ӨРГӨДЛИЙН ТАЛБАЙ

- Шинэ СШ-ын талбай





Компаний нэр:

Захирал:

Гарын үсэг:

Талбайн нэр:

Планшет #: М-47-90

Байршил:	Д/д	Хот, аймаг	Сум, дүүрэг
	1	Хөвсгөл: 5950.84 Га	Цагаан-Уул: 5950.84 Га

Солбицлууд:

Д/д	Уртраг			Өргөрөг		
	град	мин	сек	град	мин	Сек
1	98	40	22.48	49	38	25.11
2	98	40	22.48	49	38	22.4
3	98	40	34.33	49	38	22.4
4	98	40	36.88	49	38	21.82
5	98	40	36.88	49	38	18.8
6	98	40	50.06	49	38	18.8
7	98	41	33.13	49	38	8.94
8	98	40	43.14	49	36	52.29
9	98	40	52.19	49	35	51.2
10	98	40	26.52	49	35	51.2
11	98	40	26.52	49	36	0.08
12	98	39	49.32	49	36	0.08
13	98	39	49.32	49	35	30.73
14	98	38	27.72	49	35	29.65
15	98	37	58.67	49	35	31.52
16	98	36	40.2	49	35	23.29
17	98	36	26.84	49	35	19.16
18	98	36	23.78	49	35	12.39
19	98	36	35.42	49	35	6.84
20	98	38	0.49	49	35	17.3
21	98	39	47.5	49	35	12.59
22	98	40	12.43	49	35	16.24
23	98	40	15.29	49	35	18.8
24	98	40	56.99	49	35	18.8
25	98	41	4.4	49	34	28.79
26	98	40	17.72	49	33	20
27	98	33	57.77	49	33	20
28	98	33	51.5	49	33	57.02
29	98	34	3.7	49	34	35.5
30	98	34	7.59	49	35	9.52
31	98	34	27.31	49	35	44.07
32	98	34	52.64	49	36	9.33
33	98	35	9.01	49	36	16.4
34	98	35	9.28	49	36	16.4
35	98	35	9.28	49	36	16.52
36	98	35	25.46	49	36	23.51
37	98	35	39.38	49	36	41.18
38	98	35	44.83	49	36	45.2
39	98	35	45.28	49	36	45.2
40	98	35	45.28	49	36	45.53
41	98	35	57.29	49	36	54.38
42	98	36	26.23	49	37	6.8
43	98	36	28.48	49	37	6.8
44	98	36	28.48	49	37	7.76
45	98	37	1.11	49	37	21.77
46	98	37	34.21	49	37	53.76
47	98	38	9.48	49	38	8.62
48	98	38	13.14	49	38	11.6
49	98	38	52.48	49	38	11.6
50	98	38	52.48	49	38	8
51	98	39	10.48	49	38	8
52	98	39	10.48	49	38	11.6
53	98	39	21.28	49	38	11.6
54	98	39	21.28	49	38	13.5
55	98	39	49.64	49	38	18.1
56	98	40	14.02	49	38	26

Зөвшөөрөв:	Кадастрын хэлтсийн дарга Д.Батмагнай
Хянасан:	Зурагзүйн шүүлт хариуцсан мэргэжилтэн Д.Мягмарсүрэн



57 | 98 | 40 | 18.6 | 49 | 38 | 26

Зөвшөөрөв:	Кадастрын хэлтсийн дарга Д.Батмагнай
Хянасан:	Зурагзүйн шүүлт хариуцсан мэргэжилтэн Д.Мягмарсүрэн