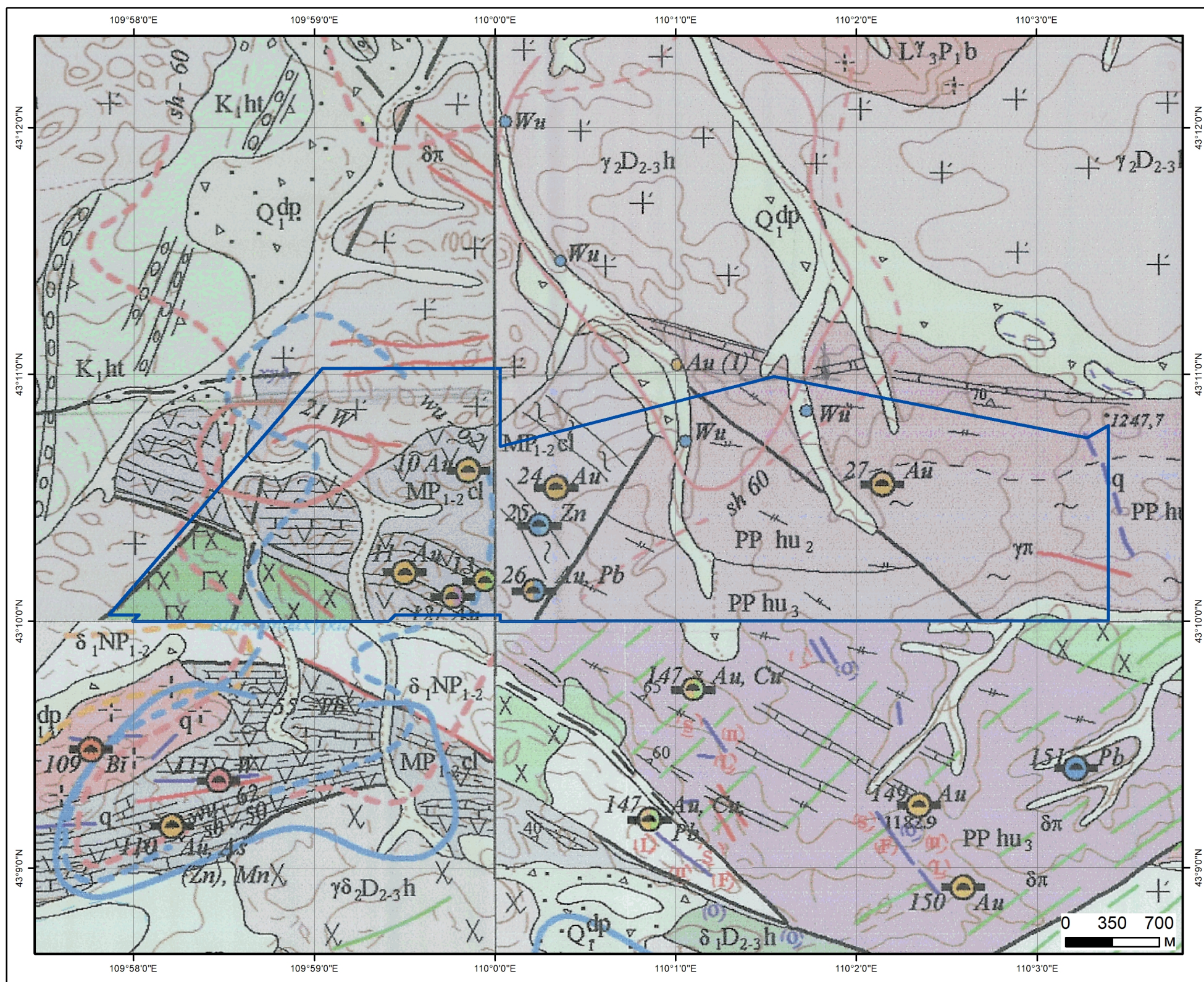




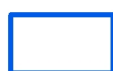
# СОНГОН ШАЛГАРУУЛАЛТЫН ТАЛБАЙ

Нэр: Бүдүүн толгой

Код:



## ТАНИХ ТЭМДЭГ



Талбай



Алт /Эрдэжсэн цэг/



Алт, Зэс /Эрдэжсэн цэг/



Алт, Хар тугалга /Эрдэжсэн цэг/



Wu /Цэгэн гажил/

Геологийн судалгаа:

Тайлан: 4762, 2010, 5632, 5384, 5861, 4028, 4545, 1730, 1604, 1289, 4515, 2453

Дорноговь аймаг, Хөвсгөл сум	
Бүдүүн толгой //	
Талбайн хэмжээ:	1126.32 га
Планшет:	К-49-28, 29
Масштаб:	1:35000
Ашигласан материал: Дорноговь аймгийн Хатанбулаг, Хөвсгөл сумдын нутагт орших Хутаг-Уулын талбайд 2002-2005 онуудад гүйцэтгэсэн 1:50000-ны масштабын геологийн зураглал, ерөнхий эрлийн ажлын тайлан №5632	



## СОНГОН ШАЛГАРУУЛАЛТЫН ТАЛБАЙ

Нэр: Бүдүүн толгой

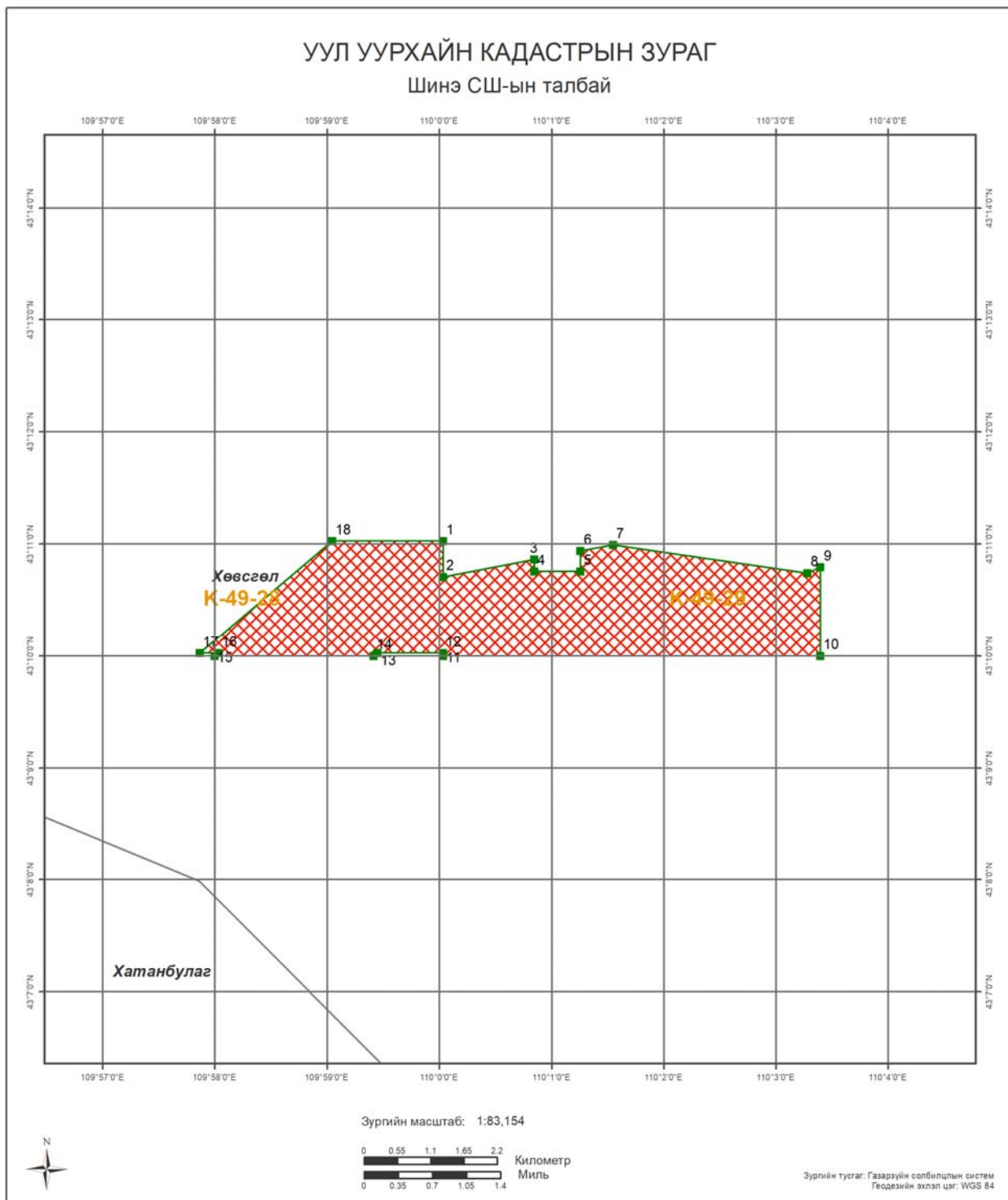
Код:

Планшет: К-49-28, 29

### Судалгааны ажлын жагсаалт

№	Тайлан дугаар	Тайлангийн нэр	Зохиогч	Он
1	1289	Дорноговь аймагт хийсэн геофизикийн иж бүрэн судалгааны тайлан	А.И.Захаров, П.П.Степанов, В.И.Фомина	1949
2	1604	Улаанбаатар-Замын-Үүдийн төмөр замын дагуух нутагт хийсэн 1:200000-ны масштабын агаарын соронзон зураглалын тайлан	В.И.Блюменцвайг, Ю.К.Рыжов, Т.В.Рыжова	1964
3	1730	Төв Монголд хийсэн 1:200000-ны масштабын агаарын соронзон зураглалын тайлан	В.И.Блюменцвайг, А.И.Попов	1967
4	2010	Дорноговь аймгийн Хөвсгөл сумын нутагт хийсэн эрэл-шалгалтын ажлын тайлан /№5 анги/	Д.Дашцэрэн С.Жагар	1973
5	2453	Өндөршилийн талбайд хийсэн агаарын геофизикийн 1:200000-ны масштабын геологийн зураглалын тайлан /Өмнөд анги/	Ю.С.Шмелёв, В.И.Панев, Ю.М.Гаврилов	1982
6	4028	Зүүн өмнөт Монголд хийсэн 1:500000-ны масштабын гидрогеологийн зураглалын тайлан (L-48БГ, L-49АВ, К-48БГ, К-49АБ).	Р.Я.Кольдышева, Д.В.Ефимова, А.П.Гришина	1986
7	4515	1987-88 онд явуулсан геофизикийн сэдэвчилсэн судалгааны үр дүнгийн тайлан	Д.Одхүү Б.Цог-Очир Ц.Жамъян-Очир	1989
8	4545	Монгол улсын зүүн өмнөд хэсгийн гидрогеологийн зураг 1:500000-ны масштабтай. L-49-АБВГ, L-50-АБВ, К-48-БГ, К-49-АБ.	Р.Я.Колдыщева А.Ф .Бойшенко О.А.Гидрат	1989
9	4762	Уудам талын районд хийсэн хайгуулын ажлын тайлан	JICA and MMAJ	1994
10	5384	Дорноговийн зүүн өмнөд хэсгийн геологийн тогтоц ашигт малтмал (Дорноговь аймгийн Өргөн, Сайхандулаан, Мандах, Эрдэнэ, Хөвсгөл, Хатанбулаг, Улаанбадрах сумдын нутагт 1991-1994 онд хийсэн 1:200000-ны геологийн бүлэгчилсэн зураглал, ерөнхий эрлийн ажлын тайлан	Я.Дагва-Очир Г.Сэрчиннамжил Ж.Өлзийбаяр	1991- 1994
11	5632	Дорноговь аймгийн Хатанбулаг, Хөвсгөл сумдын нутагт орших Хутаг-Уулын талбайд 2002-2005 онуудад гүйцэтгэсэн 1:50000-ны масштабын геологийн зураглал, ерөнхий эрлийн ажлын тайлан (К-49-28-АБВГ, К-49-29-АБВГ)	Л. Далай, Д. Галбаатар, Б. Баасан, П. Батаа	2006
12	5861	Өмнөд Монгол УГЗ-200 төслийн 2005-2007 онд Дорноговь Өмнөговь аймгуудын нутагт зохиосон 1:200000-ны масштабын улсын геологийн иж бүрдэл зураг (К-49-IV, VII, VIII, IX, XIII, XIV, XV К-48-X, XI, XII, XVI, XVII, XVIII, XXII)	А. Амаржаргал Я. Ихбаяр Т. Ганбаатар Б. Гантөмөр Б. Ариунзул Ш. Алтаншагай Э. Амартүвшин Х. Билгүүнбаатар Н. Мөнх- Эрдэнэ Ч. Цэнддорж А.	2008

			Золжаргал М. Бадамцэцэг О. Одонтуяа	
--	--	--	--	--



<p><b>БАЙРШИЛ ЗҮЙ</b></p> <ul style="list-style-type: none"> <li><span style="display: inline-block; width: 15px; height: 10px; border: 1px solid black; margin-right: 5px;"></span> Аймаг</li> <li><span style="display: inline-block; width: 15px; height: 10px; border: 1px solid black; margin-right: 5px;"></span> Сум</li> <li><span style="display: inline-block; width: 15px; height: 10px; background-color: yellow; margin-right: 5px;"></span> Нийслэл</li> <li><span style="display: inline-block; width: 15px; height: 10px; border: 1px solid yellow; margin-right: 5px;"></span> Аймгийн төв</li> <li><span style="display: inline-block; width: 15px; height: 10px; border: 1px solid red; margin-right: 5px;"></span> Сумын төв</li> </ul>	<p><b>ӨРГӨДЛИЙН ТАЛБАЙ</b></p> <ul style="list-style-type: none"> <li><span style="display: inline-block; width: 15px; height: 10px; border: 1px dashed black; background: repeating-linear-gradient(45deg, transparent, transparent 2px, black 2px, black 4px); margin-right: 5px;"></span> Шинэ СШ-ын талбай</li> </ul>	<p>—+— Наг замтай төмөр зам</p> <p>—+— Хоёр замтай</p> <p>—+— Планшет [1:100 000]</p> <p>—+— Ширгэдэггүй куур</p> <p>—+— Ширгэдэг куур</p>	
---	---	--	--

Огноо: 2023.04.21      Зохиогчийн эрх: Ашигт малтмал газрын тосны газар, 2016



Компаний нэр: .....

Захирал: .....

Гарын үсэг: .....

Талбайн нэр: .....

Планшет #: К-49-28, К-49-29

Байршил:

Д/д	Хот, аймаг	Сум, дүүрэг
1	Дорноговь: 1111.47 Га	Хөвсгөл: 1111.47 Га

Солбицлууд:

Д/д	Уртраг			Өргөрөг		
	град	мин	сек	град	мин	Сек
1	110	0	1.78	43	11	1.51
2	110	0	1.78	43	10	42.5
3	110	0	50.65	43	10	51.63
4	110	0	50.65	43	10	45.27
5	110	1	15.37	43	10	45.27
6	110	1	15.37	43	10	56.25
7	110	1	32.79	43	10	59.5
8	110	3	16.79	43	10	44.51
9	110	3	23.82	43	10	47.54
10	110	3	23.82	43	10	0.01
11	110	0	1.78	43	10	0.01
12	110	0	1.78	43	10	1.51
13	109	59	26.77	43	10	1.51
14	109	59	24.67	43	10	0.01
15	109	57	59.56	43	10	0.01
16	109	58	1.78	43	10	1.51
17	109	57	51.78	43	10	1.51
18	109	59	2.7	43	11	1.51

Зөвшөөрөв:	.....	Кадастрын хэлтсийн дарга Д.Батмагнай
Хянасан:	.....	Зурагзүйн шүүлт хариуцсан мэргэжилтэн Д.Мягмарсүрэн