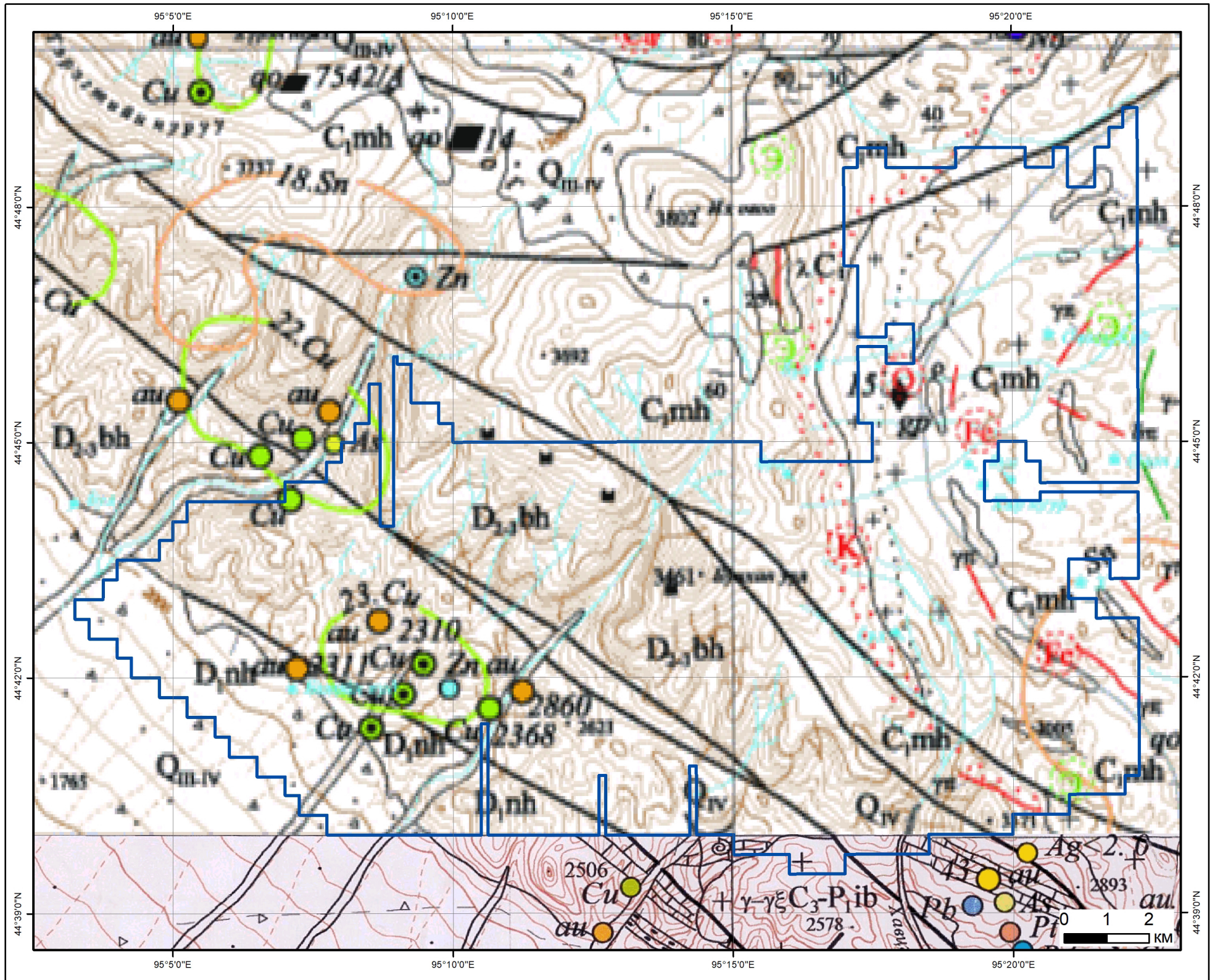









# СОНГОН ШАЛГАРУУЛАЛТЫН ТАЛБАЙ

Нэр: Ар зуслан

Код:



## ТАНИХ ТЭМДЭГ

-  Талбай
-  Зэс /Цэгэн гажил/
-  Алт /Цэгэн гажил/
-  Цайр /Цэгэн гажил/
-  Бал чулуу /Цэгэн гажил/

Геологийн судалгаа:  
Тайлан: 5520, 7240, 5090, 8485

Говь-Алтай аймаг, Алтай сум	
Ар зуслан //	
Талбайн хэмжээ:	24506.92 га
Планшет:	L-46-119, 131
Масштаб:	1:100000
Ашигласан материал: Говь-Алтай аймгийн Цогт, Эрдэнэ, Алтай, Бугат, Баянхонгорын Баян-Өндөр, Шинэжинст сумдын нутагт 1999-2001 онд Аж Богдын ангийн гүйцэтгэсэн 1:200000-ны масштабын геологийн зураглалын ажлын тайлан. №5520	

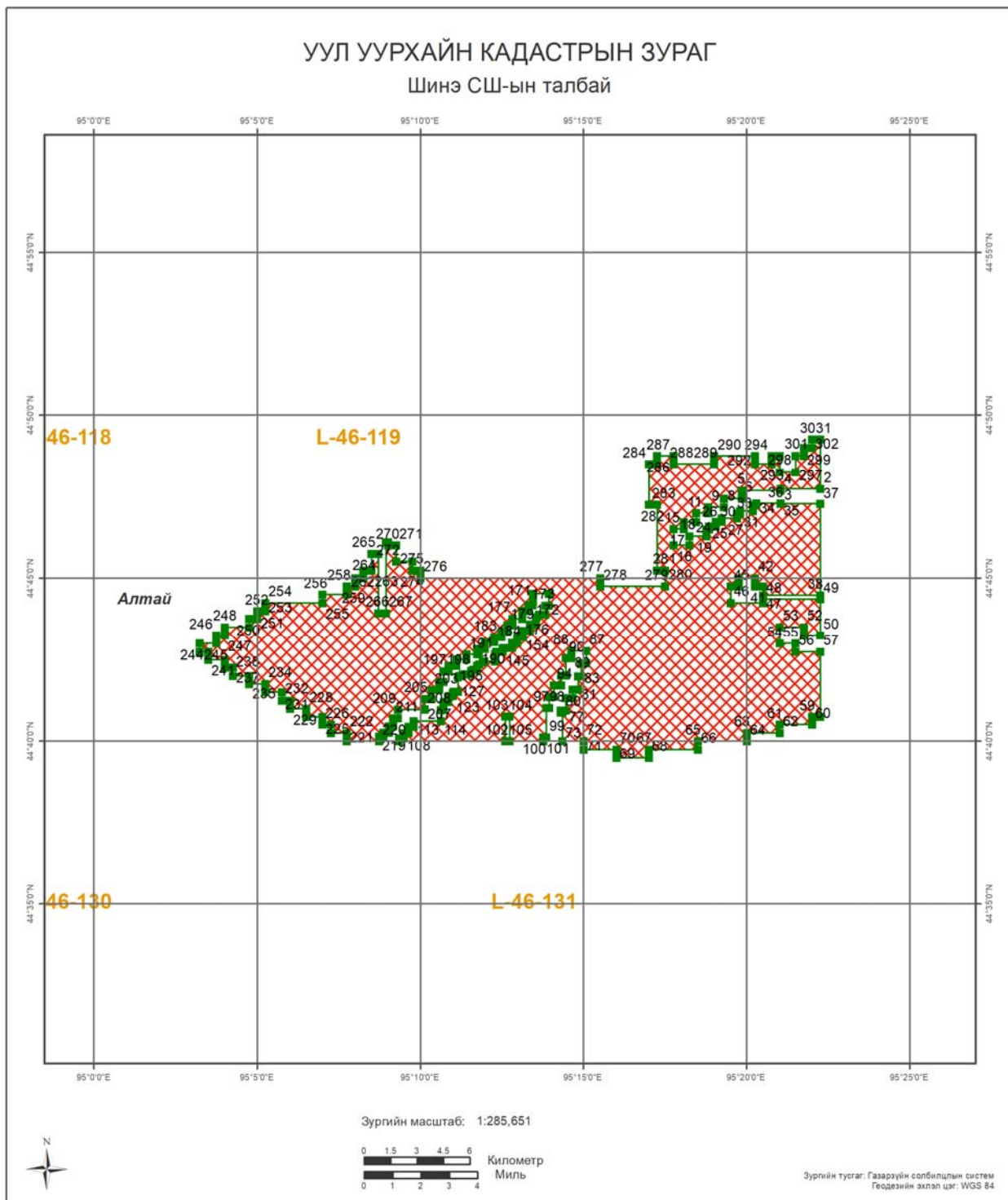


## СОНГОН ШАЛГАРУУЛАЛТЫН ТАЛБАЙ

Нэр: Ар зуслан  
Код:  
Планшет: L-46-131

### Судалгааны ажлын жагсаалт

№	Тайлан дугаар	Тайлангийн нэр	Зохиогч	Он
1	5090	Баруун Монголын 1:500000-ны масштабын гидрогеологийн зураг, тайлбар бичиг	Н. Жадамбаа	1998
2	5520	Говь-Алтай аймгийн Цогт, Эрдэнэ, Алтай, Бугат, Баянхонгорын Баян-Өндөр, Шинэжинст сумдын нутагт 1999-2001 онд Аж Богдын ангийн гүйцэтгэсэн 1:200000-ны масштабын геологийн зураглалын ажлын тайлан	Д. Гансүх Г. Ёндон Ө. Энхтөгс Т. Чулуунцэцэг Ж. Золжаргал Х. Авид	2004
3	7240	Улсын геологийн 1:200000-ны масштабын геологийн иж бүрдэл зураг зохиох "УГЗ-200 Өмнөд Монгол-IV" төслөөр 2010-2013 онуудад L-46-XXVIII. XXIX. XXX. XXXV. XXXVI. L-47-XV.VI. XXVII. XXVIII. XIX. XXX. XXXI.XXXII. XXXIII. XXXIV. XXXV. XXXVI. L-48-XXXI. XXXII хавтгайнуудад хийгдсэн ажлын үр дүнгийн тайлан.	Ж.Тогтох Б.Банзрагч Г.Гүнбилэг Б.Амгаланбаяр А.Алтангэрэл	2013
4	8485	Ховд аймгийн Булган, Үенч, Алтай, Говь-Алтай аймгийн Алтай, Эрдэнэ, Бигэр, Тонхил, Цээл, Халиун, Цогт, Бугат сумдын нутаг хамарсан Алтай-2 төслийн талбайд 2014-2017 онуудад гүйцэтгэсэн 1:200 000-ны масштабын агаарын геофизикийн судалгааны 5 сувгийн (соронзон, уран, тори, кали, нийлбэр) ажлын үр дүнгийн тайлан. Байршил: L-46-XIX. XX. XXI. XXII. XXIII. XXIV. XXV. XXVI. XXVII. XXVIII. XXIX. XXX. XXXV. XXXVI. K-46-VI.XII. K-47-I. VII	М. Дуйнхэржав Б. Баттулга А. Дашбат Б. Гомбосүрэн Ч. Очирхуяг С. Батзориг	2014- 2017



<p><b>БАЙРШИЛ ЗҮЙ</b></p> <ul style="list-style-type: none"> <li><span style="display: inline-block; width: 15px; height: 10px; border: 1px solid black; margin-right: 5px;"></span> Аймаг</li> <li><span style="display: inline-block; width: 15px; height: 10px; border: 1px solid black; margin-right: 5px;"></span> Сум</li> <li><span style="display: inline-block; width: 15px; height: 10px; background-color: yellow; margin-right: 5px;"></span> Нийслэл</li> <li><span style="display: inline-block; width: 15px; height: 10px; background-color: yellow; border-radius: 50%; margin-right: 5px;"></span> Аймагийн төв</li> <li><span style="display: inline-block; width: 15px; height: 10px; background-color: red; border-radius: 50%; margin-right: 5px;"></span> Сумын төв</li> <li><span style="display: inline-block; width: 15px; border-bottom: 1px solid black; margin-right: 5px;"></span> Нэг замтай төмөр зам</li> <li><span style="display: inline-block; width: 15px; border-bottom: 1px dashed black; margin-right: 5px;"></span> Хоёр замтай</li> <li><span style="display: inline-block; width: 15px; height: 10px; border: 1px solid black; margin-right: 5px;"></span> Планшет [1:100 000]</li> <li><span style="display: inline-block; width: 15px; height: 10px; background-color: lightblue; margin-right: 5px;"></span> Ширгэдэггүй нуур</li> <li><span style="display: inline-block; width: 15px; height: 10px; background-color: blue; margin-right: 5px;"></span> Ширгэдэг нуур</li> </ul>	<p><b>ӨРГӨДЛИЙН ТАЛБАЙ</b></p> <ul style="list-style-type: none"> <li><span style="display: inline-block; width: 15px; height: 10px; background: repeating-linear-gradient(45deg, transparent, transparent 2px, red 2px, red 4px); border: 1px solid black; margin-right: 5px;"></span> Шинэ СШ-ын талбай</li> </ul>
---	--

Огноо: 2023.04.25      Зохиогчийн арг: Ашигт малтмал газрын тосны газар, 2016



Компаний нэр: .....

Захирал: .....

Гарын үсэг: .....

Талбайн нэр: .....

Планшет #: L-46-131, L-46-119

Байршил:	Д/д	Хот, аймаг	Сум, дүүрэг
	1	Говь-Алтай: 22952.83 Га	Алтай: 22952.83 Га

Солбицлууд:

Д/д	Уртраг			Өргөрөг		
	град	мин	сек	град	мин	Сек
1	95	22	15.28	44	49	15.32
2	95	22	15.28	44	47	43.71
3	95	21	2.31	44	47	43.71
4	95	21	2.31	44	47	41.14
5	95	19	50.36	44	47	41.14
6	95	19	50.36	44	47	26.24
7	95	19	17.98	44	47	26.24
8	95	19	17.98	44	47	10.3
9	95	18	49.19	44	47	10.3
10	95	18	49.19	44	46	59
11	95	18	26.58	44	46	59
12	95	18	26.58	44	46	42.55
13	95	18	4.48	44	46	42.55
14	95	18	4.48	44	46	30.31
15	95	17	45.23	44	46	30.31
16	95	17	45.23	44	46	0.21
17	95	18	14.68	44	46	0.21
18	95	18	14.68	44	46	17.37
19	95	18	46.11	44	46	17.37
20	95	18	46.11	44	46	29.7
21	95	18	50.74	44	46	29.7
22	95	18	50.74	44	46	34.84
23	95	19	3.07	44	46	34.84
24	95	19	3.07	44	46	43.41
25	95	19	13.69	44	46	43.41
26	95	19	13.69	44	46	49.75
27	95	19	42.13	44	46	49.75
28	95	19	42.13	44	46	58.83
29	95	19	47.27	44	46	58.83
30	95	19	47.27	44	47	3.62
31	95	20	11.43	44	47	3.62
32	95	20	11.43	44	47	13.9
33	95	20	17.77	44	47	13.9
34	95	20	17.77	44	47	17.5
35	95	21	2.31	44	47	17.5
36	95	21	2.31	44	47	16.47
37	95	22	15.28	44	47	16.47
38	95	22	15.28	44	44	28.77
39	95	20	30.03	44	44	28.77
40	95	20	30.03	44	44	45.28
41	95	20	15.09	44	44	45.28
42	95	20	15.09	44	45	0.44
43	95	19	45.42	44	45	0.44
44	95	19	45.42	44	44	45.28
45	95	19	30.26	44	44	45.28
46	95	19	30.26	44	44	14.96
47	95	20	30.03	44	44	14.96
48	95	20	30.03	44	44	21.57
49	95	22	15.28	44	44	21.57
50	95	22	15.28	44	43	15.19
51	95	21	44.96	44	43	15.19
52	95	21	44.96	44	43	30.35
53	95	21	0.35	44	43	30.35
54	95	21	0.35	44	43	0.03
55	95	21	29.79	44	43	0.03
56	95	21	29.79	44	42	45.09

Зөвшөөрөв:	.....	Кадастрын хэлтсийн дарга Д.Батмагнай
Хянасан:	.....	Зурагзүйн шүүлт хариуцсан мэргэжилтэн Д.Мягмарсүрэн



57	95	22	15.28	44	42	45.09
58	95	22	15.28	44	40	44.68
59	95	22	0.12	44	40	44.68
60	95	22	0.12	44	40	30.4
61	95	21	0.35	44	40	30.4
62	95	21	0.35	44	40	15.23
63	95	19	59.93	44	40	15.23
64	95	19	59.93	44	40	0.07
65	95	18	29.84	44	40	0.07
66	95	18	29.84	44	39	44.91
67	95	16	59.97	44	39	44.91
68	95	16	59.97	44	39	29.97
69	95	16	0.21	44	39	29.97
70	95	16	0.21	44	39	44.91
71	95	15	0.44	44	39	44.91
72	95	15	0.44	44	40	0.07
73	95	14	20.68	44	40	0.07
74	95	14	20.68	44	40	52.77
75	95	14	17.99	44	40	52.77
76	95	14	17.99	44	40	56.91
77	95	14	27.42	44	40	56.91
78	95	14	27.42	44	41	19.61
79	95	14	39.41	44	41	19.61
80	95	14	39.41	44	41	35.03
81	95	14	50.12	44	41	35.03
82	95	14	50.12	44	41	59.44
83	95	14	55.68	44	41	59.44
84	95	14	55.68	44	42	22.03
85	95	14	56.5	44	42	23.43
86	95	15	5.11	44	42	23.43
87	95	15	5.11	44	42	46.55
88	95	14	37.69	44	42	46.55
89	95	14	37.69	44	42	32.85
90	95	14	27.42	44	42	32.85
91	95	14	27.42	44	42	0.73
92	95	14	18.85	44	42	0.73
93	95	14	18.85	44	41	43.17
94	95	14	5.14	44	41	43.17
95	95	14	5.14	44	41	21.32
96	95	13	57.01	44	41	21.32
97	95	13	57.01	44	41	1.19
98	95	13	51.01	44	41	1.19
99	95	13	51.01	44	40	7.23
100	95	13	45.44	44	40	7.23
101	95	13	45.44	44	40	0.07
102	95	12	43.48	44	40	0.07
103	95	12	43.48	44	40	45.57
104	95	12	36.28	44	40	45.57
105	95	12	36.28	44	40	0.07
106	95	9	21.18	44	40	0.07
107	95	9	21.18	44	40	5.94
108	95	9	29.32	44	40	5.94
109	95	9	29.32	44	40	14.94
110	95	9	37.88	44	40	14.94
111	95	9	37.88	44	40	26.93
112	95	9	47.31	44	40	26.93
113	95	9	47.31	44	40	37.21
114	95	10	37.48	44	40	37.21
115	95	10	37.48	44	40	57.34
116	95	10	42.13	44	40	57.34
117	95	10	42.13	44	41	9.43
118	95	10	43.92	44	41	12.33
119	95	10	50.69	44	41	12.33
120	95	10	50.69	44	41	20.98
121	95	10	51.84	44	41	22.29
122	95	10	53.41	44	41	23.46
123	95	10	59.26	44	41	23.46
124	95	10	59.26	44	41	28.57
125	95	11	1.02	44	41	30.68
126	95	11	1.08	44	41	30.75
127	95	11	8.68	44	41	30.75
128	95	11	8.68	44	41	57.33
129	95	11	11.65	44	41	59.72

Зөвшөөрөв:	.....	Кадастрын хэлтсийн дарга Д.Батмагнай
Хянасан:	.....	Зурагзүйн шүүлт хариуцсан мэргэжилтэн Д.Мягмарсүрэн



130	95	11	17.44	44	42	2.51
131	95	11	17.86	44	42	2.72
132	95	11	18.12	44	42	2.87
133	95	11	33.52	44	42	2.87
134	95	11	33.52	44	42	9.45
135	95	11	36.93	44	42	11.86
136	95	11	44.23	44	42	11.86
137	95	11	44.23	44	42	18.63
138	95	11	48.15	44	42	21.49
139	95	11	54.54	44	42	25.22
140	95	11	57.82	44	42	26.85
141	95	12	17.21	44	42	26.85
142	95	12	17.21	44	42	40.09
143	95	12	19.58	44	42	44.33
144	95	12	20.19	44	42	44.84
145	95	12	30.92	44	42	44.84
146	95	12	30.92	44	42	50.77
147	95	12	33.46	44	42	51.96
148	95	12	33.79	44	42	52.12
149	95	12	48.48	44	42	52.12
150	95	12	48.48	44	43	1.12
151	95	12	57.9	44	43	1.12
152	95	12	57.9	44	43	10.84
153	95	12	59.13	44	43	12.25
154	95	13	8.18	44	43	12.25
155	95	13	8.18	44	43	23.82
156	95	13	21.46	44	43	23.82
157	95	13	21.46	44	43	33.98
158	95	13	22.34	44	43	34.54
159	95	13	22.64	44	43	34.74
160	95	13	22.94	44	43	34.96
161	95	13	24.04	44	43	35.81
162	95	13	32.16	44	43	35.81
163	95	13	32.16	44	43	45.62
164	95	13	34.27	44	43	48.86
165	95	13	38.03	44	43	53.37
166	95	13	49.3	44	43	53.37
167	95	13	49.3	44	44	10.5
168	95	13	55.72	44	44	10.5
169	95	13	55.72	44	44	32.35
170	95	13	26.6	44	44	32.35
171	95	13	26.6	44	44	17.23
172	95	13	25.81	44	44	10.93
173	95	13	18.03	44	44	10.93
174	95	13	18.03	44	44	0.65
175	95	13	7.32	44	44	0.65
176	95	13	7.32	44	43	46.09
177	95	12	49.33	44	43	46.09
178	95	12	49.33	44	43	34.1
179	95	12	39.91	44	43	34.1
180	95	12	39.91	44	43	22.53
181	95	12	29.2	44	43	22.53
182	95	12	29.2	44	43	12.25
183	95	12	15.5	44	43	12.25
184	95	12	15.5	44	43	2.4
185	95	11	58.37	44	43	2.4
186	95	11	58.37	44	42	49.98
187	95	11	44.23	44	42	49.98
188	95	11	44.23	44	42	40.56
189	95	11	47.05	44	42	40.56
190	95	11	46.14	44	42	40.13
191	95	11	24.96	44	42	40.13
192	95	11	24.96	44	42	30.91
193	95	11	24.82	44	42	30.71
194	95	11	6.11	44	42	30.71
195	95	11	6.11	44	42	19.14
196	95	10	51.55	44	42	19.14
197	95	10	51.55	44	42	8.86
198	95	10	42.13	44	42	8.86
199	95	10	42.13	44	41	48.73
200	95	10	34.42	44	41	48.73
201	95	10	34.42	44	41	34.83
202	95	10	33.94	44	41	34.17

Зөвшөөрөв:	.....	Кадастрын хэлтсийн дарга Д.Батмагнай
Хянасан:	.....	Зурагзүйн шүүлт хариуцсан мэргэжилтэн Д.Мягмарсүрэн



203	95	10	20.71	44	41	34.17
204	95	10	20.71	44	41	17.9
205	95	10	8.29	44	41	17.9
206	95	10	8.29	44	40	59.06
207	95	10	8.12	44	40	58.91
208	95	10	7.31	44	40	58.19
209	95	9	18.18	44	40	58.19
210	95	9	18.18	44	40	42.35
211	95	9	9.61	44	40	42.35
212	95	9	9.61	44	40	28.11
213	95	9	8.83	44	40	27.36
214	95	9	2.33	44	40	27.36
215	95	9	2.33	44	40	17.46
216	95	9	1.14	44	40	15.79
217	95	8	52.05	44	40	15.79
218	95	8	52.05	44	40	8.51
219	95	8	43.92	44	40	8.51
220	95	8	43.92	44	40	0.07
221	95	7	44.72	44	40	0.07
222	95	7	44.72	44	40	15.23
223	95	7	15.28	44	40	15.23
224	95	7	15.28	44	40	30.4
225	95	7	0.12	44	40	30.4
226	95	7	0.12	44	40	44.68
227	95	6	29.79	44	40	44.68
228	95	6	29.79	44	40	59.84
229	95	6	0.35	44	40	59.84
230	95	6	0.35	44	41	15
231	95	5	45.19	44	41	15
232	95	5	45.19	44	41	30.16
233	95	5	15.09	44	41	30.16
234	95	5	15.09	44	41	45.32
235	95	4	45.42	44	41	45.32
236	95	4	45.42	44	42	0.26
237	95	4	15.32	44	42	0.26
238	95	4	15.32	44	42	15.42
239	95	4	0.16	44	42	15.42
240	95	4	0.16	44	42	29.93
241	95	3	29.84	44	42	29.93
242	95	3	29.84	44	42	45.09
243	95	3	14.68	44	42	45.09
244	95	3	14.68	44	43	0.03
245	95	3	45	44	43	0.03
246	95	3	45	44	43	15.19
247	95	4	0.16	44	43	15.19
248	95	4	0.16	44	43	30.35
249	95	4	45.42	44	43	30.35
250	95	4	45.42	44	43	45.51
251	95	4	59.93	44	43	45.51
252	95	4	59.93	44	43	59.79
253	95	5	15.09	44	43	59.79
254	95	5	15.09	44	44	14.96
255	95	7	0.12	44	44	14.96
256	95	7	0.12	44	44	30.12
257	95	7	44.72	44	44	30.12
258	95	7	44.72	44	44	45.28
259	95	8	0.54	44	44	45.28
260	95	8	0.54	44	45	0.44
261	95	8	15.04	44	45	0.44
262	95	8	15.04	44	45	14.72
263	95	8	30.21	44	45	14.72
264	95	8	30.21	44	45	45.04
265	95	8	42.28	44	45	45.04
266	95	8	42.28	44	43	56.37
267	95	8	56.68	44	43	56.37
268	95	8	56.68	44	46	5.97
269	95	9	0.31	44	46	5.97
270	95	9	0.31	44	46	0.21
271	95	9	15.47	44	46	0.21
272	95	9	15.47	44	45	30.54
273	95	9	44.91	44	45	30.54
274	95	9	44.91	44	45	14.72
275	95	10	0.07	44	45	14.72

Зөвшөөрөв:	.....	Кадастрын хэлтсийн дарга Д.Батмагнай
Хянасан:	.....	Зурагзүйн шүүлт хариуцсан мэргэжилтэн Д.Мягмарсүрэн



276	95	10	0.07	44	45	0.44
277	95	15	30.54	44	45	0.44
278	95	15	30.54	44	44	45.28
279	95	17	30.07	44	44	45.28
280	95	17	30.07	44	45	14.72
281	95	17	14.91	44	45	14.72
282	95	17	14.91	44	47	14.91
283	95	16	59.97	44	47	14.91
284	95	16	59.97	44	48	29.84
285	95	17	14.91	44	48	29.84
286	95	17	14.91	44	48	45
287	95	17	45.23	44	48	45
288	95	17	45.23	44	48	29.84
289	95	19	0.16	44	48	29.84
290	95	19	0.16	44	48	45
291	95	20	15.09	44	48	45
292	95	20	15.09	44	48	29.84
293	95	20	45.19	44	48	29.84
294	95	20	45.19	44	48	45
295	95	21	0.35	44	48	45
296	95	21	0.35	44	48	14.68
297	95	21	29.79	44	48	14.68
298	95	21	29.79	44	48	45
299	95	21	44.96	44	48	45
300	95	21	44.96	44	49	0.16
301	95	22	0.12	44	49	0.16
302	95	22	0.12	44	49	15.31
303	95	22	0.15	44	49	15.32

Зөвшөөрөв:	.....	Кадастрын хэлтсийн дарга Д.Батмагнай
Хянасан:	.....	Зурагзүйн шүүлт хариуцсан мэргэжилтэн Д.Мягмарсүрэн