

БАЙРШИЛ ЗҮЙ		ӨРГӨДЛИЙН ТАЛБАЙ		
Аймаг	Нэг замтай төмөр зам	Шинэ СШ-ын талбай		
Сум	Хоёр замтай			
Нийслэл	Планшет [1:100 000]			
Аймагийн төв	Ширгэдэггүй куур			
Сумын төв	Ширгэдэг куур			

Огноо: 2023.04.19 Зохиогчийн арг: Ашигт малтмал газрын тосны газар, 2016



Компаний нэр:

Захирал:

Гарын үсэг:

Талбайн нэр:

Планшет #: L-50-76, L-50-75

Байршил:	Д/д	Хот, аймаг	Сум, дүүрэг
	1	Сүхбаатар: 5607.16 Га	Эрдэнэцагаан: 5607.16 Га

Солбицлууд:

Д/д	Уртраг			Өргөрөг		
	град	мин	сек	град	мин	Сек
1	115	36	54.68	45	53	24.65
2	115	36	54.68	45	52	2.67
3	115	30	2.94	45	52	2.67
4	115	30	2.94	45	52	6.71
5	115	25	20.16	45	52	6.71
6	115	25	10.71	45	52	14.88
7	115	24	57.72	45	52	21.47
8	115	24	51.81	45	52	26.39
9	115	24	49.29	45	52	27.26
10	115	24	43.83	45	52	28.03
11	115	24	39.29	45	52	35.52
12	115	24	37.38	45	52	36.98
13	115	24	32.52	45	52	39.13
14	115	24	26.62	45	52	45.26
15	115	24	13.73	45	52	50.81
16	115	24	2.85	45	52	51.8
17	115	23	59.95	45	52	54.54
18	115	23	47.85	45	52	59.76
19	115	23	45.24	45	53	3.11
20	115	23	43.16	45	53	7.47
21	115	23	37.34	45	53	10.95
22	115	23	43.56	45	53	19.38
23	115	23	44.86	45	53	26.48
24	115	23	43.79	45	53	32
25	115	23	40.28	45	53	36.41
26	115	23	33.1	45	53	42.64
27	115	23	33.1	45	53	46.45
28	115	30	42.74	45	53	46.45
29	115	30	42.74	45	53	48.56
30	115	33	2.65	45	53	48.56
31	115	33	3.39	45	53	47.28
32	115	33	8.33	45	53	42.6
33	115	33	14.58	45	53	38.54
34	115	33	17.86	45	53	34.82
35	115	33	19.04	45	53	32.54
36	115	33	19.24	45	53	28.98
37	115	33	17.57	45	53	25.77
38	115	33	17.79	45	53	23.02
39	115	33	21.71	45	53	15.12
40	115	33	28.11	45	53	9.71
41	115	33	32.15	45	53	2.03
42	115	33	37.25	45	52	57.6
43	115	33	51.53	45	52	48.87
44	115	33	57.97	45	52	46.48
45	115	34	4.66	45	52	46.72
46	115	34	9.39	45	52	48.92
47	115	34	11.96	45	52	52.79
48	115	34	12.55	45	52	55.28
49	115	34	11.87	45	53	0.34
50	115	34	9.75	45	53	2.7
51	115	33	52.09	45	53	14.22
52	115	33	46.63	45	53	20.76
53	115	33	46.83	45	53	24.06
54	115	33	45.74	45	53	31.25
55	115	33	42.02	45	53	42.11
56	115	33	38	45	53	48.25

Зөвшөөрөв:	Кадастрын хэлтсийн дарга Д.Батмагнай
Хянасан:	Зурагзүйн шүүлт хариуцсан мэргэжилтэн Д.Мягмарсүрэн



57	115	33	29.58	45	53	54.79
58	115	33	27.95	45	54	0.03
59	115	33	24.87	45	54	2.58
60	115	33	22.03	45	54	6.24
61	115	33	15.03	45	54	16.91
62	115	33	11.37	45	54	20.02
63	115	33	6.98	45	54	28.27
64	115	33	6.98	45	54	28.42
65	115	36	32.32	45	54	28.42
66	115	36	37.46	45	54	20.06
67	115	36	37.89	45	54	18.17
68	115	36	37.14	45	54	9.28
69	115	36	39.13	45	54	4.48
70	115	36	42.17	45	54	1.68
71	115	36	43.59	45	53	57.02
72	115	36	43.01	45	53	54.06
73	115	36	39.47	45	53	46.77
74	115	36	41.81	45	53	39.04
75	115	36	42.3	45	53	34.89
76	115	36	45.86	45	53	29.16
77	115	36	51.21	45	53	25.65

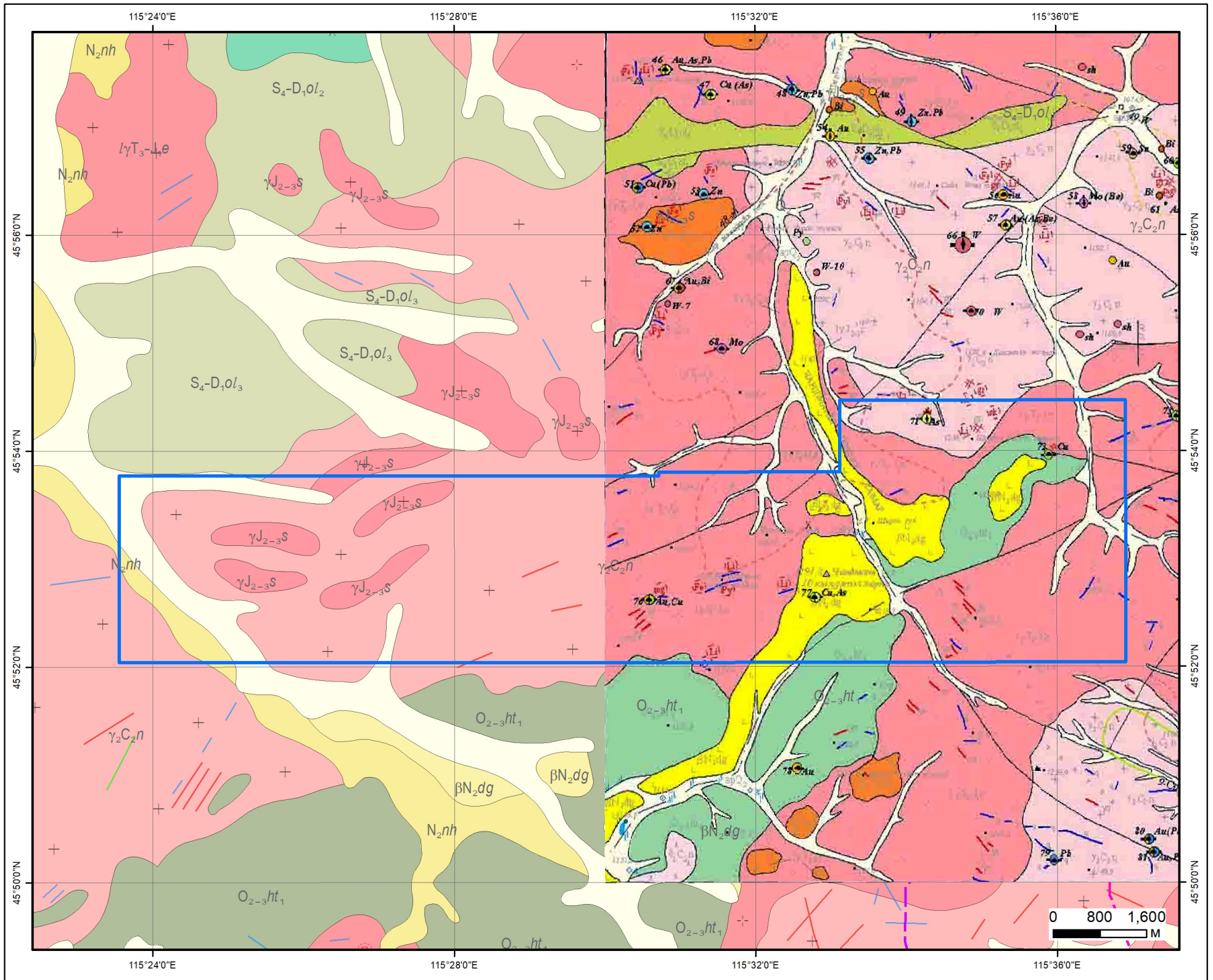
Зөвшөөрөв:	Кадастрын хэлтсийн дарга Д.Батмагнай
Хянасан:	Зурагзүйн шүүлт хариуцсан мэргэжилтэн Д.Мягмарсүрэн



СОНГОН ШАЛГАРУУЛАЛТЫН ТАЛБАЙ






Нэр: Чандман

Код:



ТАНИХ ТЭМДЭГ

 Талбай

-  Алт/Илрэл/
-  Зэс/Илрэл/
-  Алт-Зэс /Эрдэжсэн цэг/
-  Зэс-Хүнцэл /Эрдэжсэн цэг/
-  Хүнцэл/Эрдэжсэн цэг/

Геологийн судалгаа:

Тайлан: 1762, 1995, 2025, 2452, 3562, 4515, 4762, 5000, 7300

Сүхбаатар аймаг, Эрдэнэцагаан сум	
Чандман / /	
Талбайн хэмжээ:	6191.89 га
Планшет:	L-50-75, L-50-76
Масштаб:	1:50000
Ашигласан материал: Сүхбаатар аймгийн Эрдэнэцагаан сумын нутагт орших Арбулагийн талбайд 2006-2009 онд гүйцэтгэсэн 1:50000-ны масштабын геологийн зураглал, ерөнхий эрлийн ажлын үр дүнгийн тайлан. №6160	

СОНГОН ШАЛГАРУУЛАЛТЫН ТАЛБАЙ

Нэр: **Чандман**

Код:

Планшет: L-50-75,76

Судалгааны ажлын жагсаалт

№	Тайлан дугаар	Тайлангийн нэр	Зохиогч	Он
1	1762	Зүүн Монголд хийсэн 1:200000-ны масштабын агаарын соронзон зураглалын тайлан /Контракт №1495/	В.И.Блюменцвайг, А.И.Попов	1968
2	1995	Тамсагийн хотост хийсэн нүүрсний эрэл, хайгуулын тайлан /№5 анги/ Баян-Ус,	А.Дамиран, Б.Найдан	1973
3	2025	Егүзөр орд, Салхитын хэсэгт хийсэн эрэл, хайгуулын ажлын үр дүнгийн тайлан. Егүзөрийн №4 анги	А.Аюуш, Ц.Өндөрнасан, Г.Редченко	1973
4	2452	Хар-Айрагийн баазын талбайд хийсэн гидрогеологийн судалгааны тайлан	ПНИИИС	1977
5	3562			
6	4515	1987-88 онд явуулсан геофизикийн сэдэвчилсэн судалгааны үр дүнгийн тайлан	Д.Одхүү Б.Цог-Очир Ц.Жамъян-Очир	1989
7	4762	Уудам талын районд хийсэн хайгуулын ажлын тайлан	ЛСА and ММАЛ	1994
8	5000	Дорнод, Сүхбаатар аймгийн нутагт хийсэн 1:200000-ны масштабын геологийн бүлэгчилсэн зураглалын ажлын тайлан	Д.Ганбат, Б.Бямбаа	1996
9	6160	Сүхбаатар аймгийн Эрдэнэцагаан сумын нутагт орших Арбулагийн талбайд 2006-2009 онд гүйцэтгэсэн 1:50000-ны масштабын геологийн зураглал, ерөнхий эрлийн ажлын үр дүнгийн тайлан (L-50-74-Г, 75-ВГ,-76-АВВГ,-77-А.В.)	Д. Галбаатар П. Батаа Б. Одбаяр Ц. Цогбаяр	2009
10	7300	Дорноговь, Дорнод, Сүхбаатар аймгуудын нутагт орших "УГЗ-200 Дорнод Монгол-IV" төслийн 2010-2012 онуудад гүйцэтгэсэн 1:200000-ны масштабын иж бүрдэл зураг зохиох ажлын үр дүнгийн тайлан. Байршил: L-49-XXII-XXIV, XXIX, XXX, L-50-IV-VI, X-XVII, XIX-XXI, XXV	Ч.Энхтуяа Т.Сумъяа С.Жаргалан О.Эрдэнэсонор Ц.Минжинсор	2013