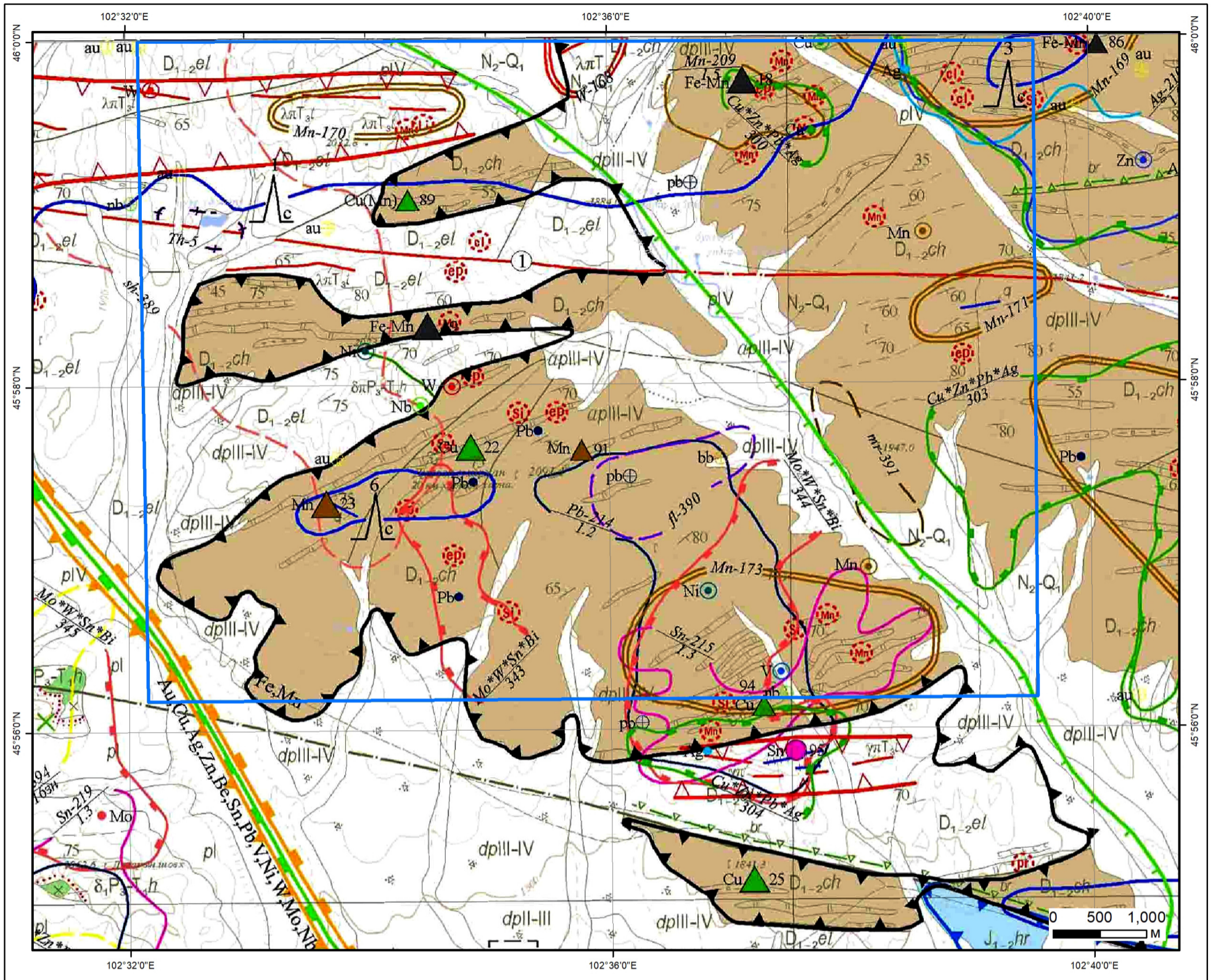




СОНГОН ШАЛГАРУУЛАЛТЫН ТАЛБАЙ

Нэр: Дулаан хайрхан

Код:



ТАНИХ ТЭМДЭГ

- Талбай
- ▲ Зэс /Илрэл/
- ▲ Мангаан /Илрэл/
- ▲ Төмөр-Мангаан /Илрэл/
- ▲ Зэс /Эрдэсжсэн цэг/
- ▲ Мангаан /Эрдэсжсэн цэг/
- Хар тугалга /Цэгэн гажилг/

Геологийн судалгаа:

Тайлан: 1819 1936 1938 3161 3912 4098 7390

Өвөрхангай аймаг, Тарагт сум	
Дулаан хайрхан/ /	
Талбайн хэмжээ:	6757.21га
Планшет:	L-48-73
Масштаб:	1:50000
Ашигласан материал:	
Өвөрхангай аймгийн Хайрхандулаан, Төгрөг, Тарагт, Гучин-Ус, Баянгол сумдын нутагт орших Могойт хайрханы талбайн 2006-2009 онд гүйцэтгэсэн 1:50000-ны масштабтай геологийн зураглал, ерөнхий эрлийн ажлын үр дүнгийн тайлан. №6070	

СОНГОН ШАЛГАРУУЛАЛТЫН ТАЛБАЙ

Нэр: Дулаан хайрхан

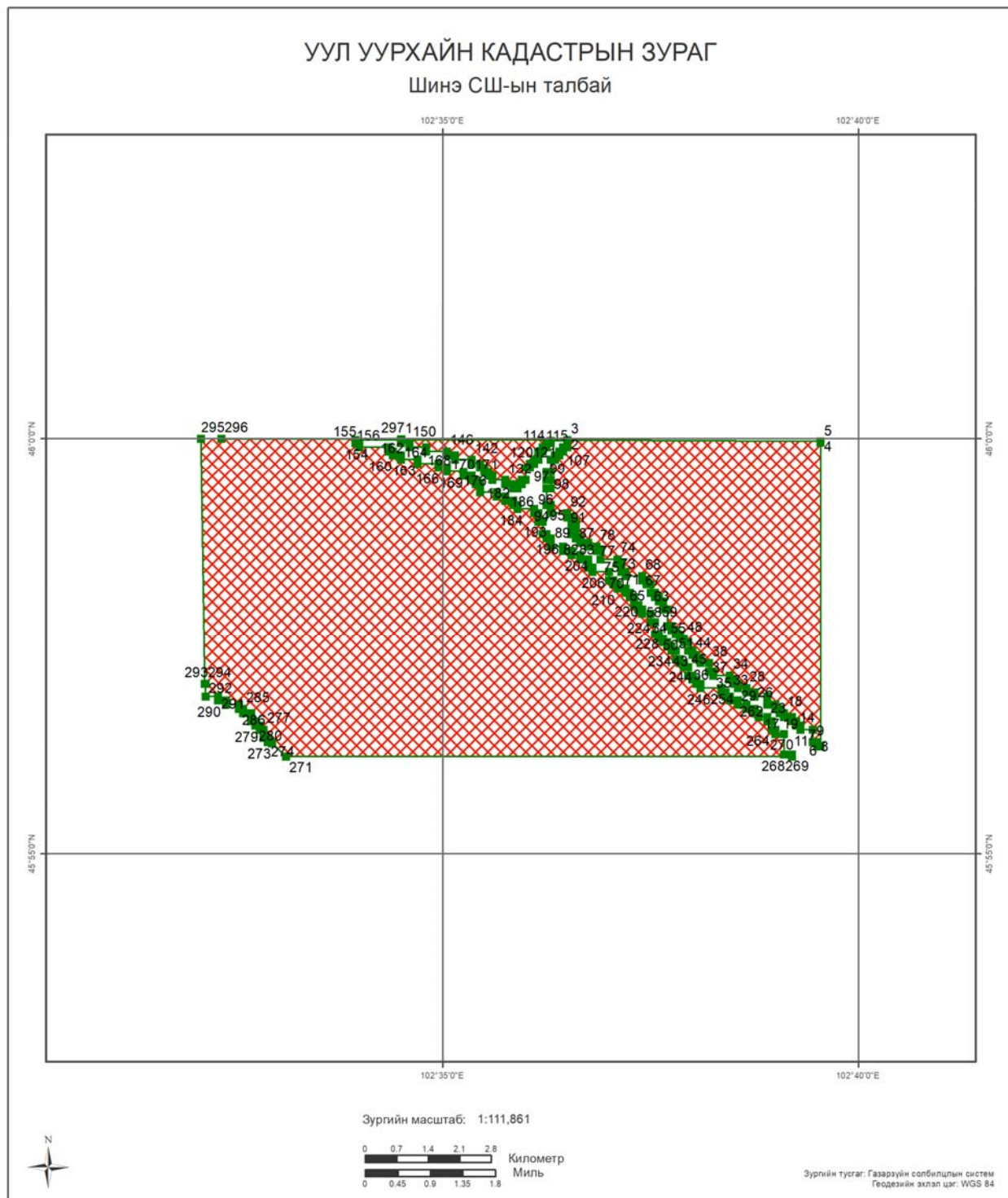
Код:

Планшет: L-46-73,74

Судалгааны ажлын жагсаалт

№	Тайлан дугаар	Тайлангийн нэр	Зохиогч	Он
1	1817	Өвөрхангай аймгийн нутагт хийсэн алтны эрлийн тайлан	В.Уртнасан, Т.Гансүх, З.Агваансамбуу	1970
2	1936	Баянхонгор, Говь-Алтай аймгийн нутагт хийсэн давсны эрэл-шалгуурын ажлын үр дүнгийн тайлан	А.Баасанжав, Д.Равжир	1972
3	2574	Өвөрхангай аймгийн нутагт хийсэн 1:500000-ны масштабын геологи-гидрогеологийн зураглалын тайлан /Өвөрхангайн анги/	Е.Д.Аносова, В.П.Щипачев, И.Ниндэвгомбо	1977
4	3161	Өвөрхангай аймгийн Арвайхээр хотын орчимд хийсэн барилгын элсний эрлийн тайлан	Д.Сахъяа	1980
5	3880	Монголын нутагт хийсэн агаарын геофизикийн 1:200000-ны зураглалын тайлангийн зураглал	Н.Ф.Кожемянченко	1984
6	3912	Гурвансайханы нурууны районд хийсэн 1:200000-ны масштабтай бүлэгчилсэн геологийн зураглалын ажлын үр дүнгийн тайлан	Д.Тогтох, С.Гүрцоо, Ш.Лхүндэв Ч.Төмөрчөдөр	1986
7	4098	Тээлийн голын сав газарт хийсэн 1:50000 эрлийн тайлан	Ж.Тогтох, Ч.Сүхбат, З. Пүрэвдорж	1987
8	4354	Өвөрхангай, Баянхонгор аймгийн нутагт хийсэн 1:200000-ны масштабын агаарын соронзон зураглалын тайлан	Б.Баяндорж, Н.П.Вишневская, Н.Хүдэрбат	1990
9	4702	Төвийн районы 1:500000-ны масштабын гидрогеологийн зураг зохиох ажлын тайлан	Р.Я.Колдышова, У.Борчулуун	1993
10	6070	Өвөрхангай аймгийн Хайрхандулаан, Төгрөг, Тарагт, Гучин-Ус, Баянгол сумдын нутагт орших Могойт хайрханы талбайн 2006-2009 онд гүйцэтгэсэн 1:50000-ны масштабтай геологийн зураглал, ерөнхий эрлийн ажлын үр дүнгийн тайлан. Байршил: L-48-73-А,Б,В,Г, L-48-74-А,Б,В,Г	Ж. Тогтох Д. Сүх-Эрдэнэ Я. Дагва-Очир Х.Сугир	2009
11	7390	Монгол Улсын 1:200000-ны масштабын геологийн иж бүрдэл	Б.Нямаа А.Амаржаргал Б.Бат-Үйлс Д.Оргил	2014

	зураг зохиох "УГЗ-200 Өмнөд-Монгол-VI" төслийн 2010-2013 онд гүйцэтгэсэн үр дүнгийн тайлан L-48-XVII. XIX. XX. XXI.XXII. XXIII. XXIV. XXV. XXVI. XXVII. XXVIII. XXIX. XXX. XXXII. XXXIV. XXXV. XXXVI	М.Сүнжидмаа Ц.Мөнхнасан Н.Насанбат Ч.Отгонжаргал	
--	------------------------------------------------------------------------------------------------------------------------------------------------------------------------------------------------------	-----------------------------------------------------	--



БАЙРШИЛ ЗҮЙ		ӨРГӨДЛИЙН ТАЛБАЙ		
Аймаг	Нэг замтай төмөр зам	Шинэ СШ-ын талбай		
Сум	Хоёр замтай			
Нийслэл	Планшет [1:100 000]			
Аймгийн төв	Ширгэдэггүй нуур			
Сумын төв	Ширгэдэг нуур			

Огноо: 2023.04.19 Зохиогчийн арг: Ашигт малтмал газрын тосны газар, 2016



Компаний нэр:

Захирал:

Гарын үсэг:

Талбайн нэр:

Планшет #: L-48-74, L-48-62

Байршил:	Д/д	Хот, аймаг	Сум, дүүрэг
	1	Өвөрхангай: 6285.16 Га	Тарагт: 6285.16 Га

Солбицлууд:

Д/д	Уртраг			Өргөрөг		
	град	мин	сек	град	мин	Сек
1	102	34	30.29	45	59	59.48
2	102	36	29.99	45	59	59.05
3	102	36	29.99	45	59	59
4	102	39	32.59	45	59	58.26
5	102	39	32.57	45	59	57.45
6	102	39	32.57	45	56	17.99
7	102	39	30	45	56	17.99
8	102	39	30	45	56	21
9	102	39	27	45	56	21
10	102	39	27	45	56	30
11	102	39	18	45	56	30
12	102	39	18	45	56	33
13	102	39	15	45	56	33
14	102	39	15	45	56	36
15	102	39	12.01	45	56	36
16	102	39	12.01	45	56	39.01
17	102	39	5.99	45	56	39.01
18	102	39	5.99	45	56	42
19	102	39	3	45	56	42
20	102	39	3	45	56	45.01
21	102	39	0.01	45	56	45.01
22	102	39	0.01	45	56	48
23	102	38	53.99	45	56	48
24	102	38	53.99	45	56	54
25	102	38	45.01	45	56	54
26	102	38	45.01	45	56	57
27	102	38	38.99	45	56	57
28	102	38	38.99	45	57	0
29	102	38	33.01	45	57	0
30	102	38	33.01	45	57	3
31	102	38	30.01	45	57	3
32	102	38	30.01	45	57	6
33	102	38	26.99	45	57	6
34	102	38	26.99	45	57	9
35	102	38	14.99	45	57	9
36	102	38	14.99	45	57	12.01
37	102	38	12	45	57	12.01
38	102	38	12	45	57	18.01
39	102	38	6.01	45	57	18.01
40	102	38	6.01	45	57	21
41	102	38	2.99	45	57	21
42	102	38	2.99	45	57	23.99
43	102	37	59.99	45	57	23.99
44	102	37	59.99	45	57	27
45	102	37	57	45	57	27
46	102	37	57	45	57	33
47	102	37	54.01	45	57	33
48	102	37	54.01	45	57	36
49	102	37	51.01	45	57	36
50	102	37	51.01	45	57	39
51	102	37	47.99	45	57	39
52	102	37	47.99	45	57	42
53	102	37	45	45	57	42
54	102	37	45	45	57	45.01
55	102	37	42	45	57	45.01
56	102	37	42	45	57	56.99

Зөвшөөрөв:	Кадастрын хэлтсийн дарга Д.Батмагнай
Хянасан:	Зурагзүйн шүүлт хариуцсан мэргэжилтэн Д.Мягмарсүрэн



57	102	37	39.01	45	57	56.99
58	102	37	39.01	45	58	3
59	102	37	35.99	45	58	3
60	102	37	35.99	45	58	6
61	102	37	32.99	45	58	6
62	102	37	32.99	45	58	9
63	102	37	30	45	58	9
64	102	37	30	45	58	15
65	102	37	27.01	45	58	15
66	102	37	27.01	45	58	18.01
67	102	37	24.01	45	58	18.01
68	102	37	24.01	45	58	21
69	102	37	12.01	45	58	21
70	102	37	12.01	45	58	23.99
71	102	37	8.99	45	58	23.99
72	102	37	8.99	45	58	29.99
73	102	37	5.99	45	58	29.99
74	102	37	5.99	45	58	33
75	102	36	53.99	45	58	33
76	102	36	53.99	45	58	39
77	102	36	51	45	58	39
78	102	36	51	45	58	42
79	102	36	45.01	45	58	42
80	102	36	45.01	45	58	45
81	102	36	39	45	58	45
82	102	36	39	45	58	48
83	102	36	36	45	58	48
84	102	36	36	45	58	51.01
85	102	36	33.01	45	58	51.01
86	102	36	33.01	45	58	54
87	102	36	36	45	58	54
88	102	36	36	45	59	0
89	102	36	33.01	45	59	0
90	102	36	33.01	45	59	2.99
91	102	36	29.99	45	59	2.99
92	102	36	29.99	45	59	6
93	102	36	18.01	45	59	6
94	102	36	18.01	45	59	12
95	102	36	14.99	45	59	12
96	102	36	14.99	45	59	24.01
97	102	36	18.01	45	59	24.01
98	102	36	18.01	45	59	29.99
99	102	36	14.99	45	59	29.99
100	102	36	14.99	45	59	35.99
101	102	36	18.01	45	59	35.99
102	102	36	18.01	45	59	45
103	102	36	21.01	45	59	45
104	102	36	21.01	45	59	48
105	102	36	24	45	59	48
106	102	36	24	45	59	51
107	102	36	26.99	45	59	51
108	102	36	26.99	45	59	54
109	102	36	29.99	45	59	54
110	102	36	29.99	45	59	58.65
111	102	36	18.01	45	59	58.65
112	102	36	18.01	45	59	57.01
113	102	36	14.99	45	59	57.01
114	102	36	14.99	45	59	54
115	102	36	12	45	59	54
116	102	36	12	45	59	51
117	102	36	9	45	59	51
118	102	36	9	45	59	45
119	102	36	6.01	45	59	45
120	102	36	6.01	45	59	42
121	102	36	2.99	45	59	42
122	102	36	2.99	45	59	39
123	102	35	59.99	45	59	39
124	102	35	59.99	45	59	29.99
125	102	35	57	45	59	29.99
126	102	35	57	45	59	27
127	102	35	54.01	45	59	27
128	102	35	54.01	45	59	24.01
129	102	35	51.01	45	59	24.01

Зөвшөөрөв:	Кадастрын хэлтсийн дарга Д.Батмагнай
Хянасан:	Зурагзүйн шүүлт хариуцсан мэргэжилтэн Д.Мягмарсүрэн



130	102	35	51.01	45	59	27
131	102	35	45	45	59	27
132	102	35	45	45	59	29.99
133	102	35	35.99	45	59	29.99
134	102	35	35.99	45	59	33
135	102	35	33	45	59	33
136	102	35	33	45	59	35.99
137	102	35	30	45	59	35.99
138	102	35	30	45	59	39
139	102	35	27.01	45	59	39
140	102	35	27.01	45	59	42
141	102	35	20.99	45	59	42
142	102	35	20.99	45	59	45
143	102	35	8.99	45	59	45
144	102	35	8.99	45	59	48
145	102	35	3	45	59	48
146	102	35	3	45	59	51
147	102	34	48.01	45	59	51
148	102	34	48.01	45	59	54
149	102	34	36	45	59	54
150	102	34	36	45	59	57.01
151	102	34	29.99	45	59	57.01
152	102	34	29.99	45	59	59.12
153	102	33	57	45	59	59.12
154	102	33	57	45	59	57.01
155	102	34	0	45	59	57.01
156	102	34	0	45	59	54
157	102	34	21.01	45	59	54
158	102	34	21.01	45	59	51
159	102	34	24	45	59	51
160	102	34	24	45	59	48
161	102	34	29.99	45	59	48
162	102	34	29.99	45	59	45
163	102	34	41.99	45	59	45
164	102	34	41.99	45	59	42
165	102	34	56.99	45	59	42
166	102	34	56.99	45	59	39
167	102	35	3	45	59	39
168	102	35	3	45	59	35.99
169	102	35	15.01	45	59	35.99
170	102	35	15.01	45	59	33
171	102	35	20.99	45	59	33
172	102	35	20.99	45	59	29.99
173	102	35	23.99	45	59	29.99
174	102	35	23.99	45	59	27
175	102	35	27.01	45	59	27
176	102	35	27.01	45	59	21
177	102	35	39.01	45	59	21
178	102	35	39.01	45	59	18
179	102	35	45	45	59	18
180	102	35	45	45	59	15
181	102	35	51.01	45	59	15
182	102	35	51.01	45	59	12
183	102	35	54.01	45	59	12
184	102	35	54.01	45	59	9
185	102	36	6.01	45	59	9
186	102	36	6.01	45	59	6
187	102	36	9	45	59	6
188	102	36	9	45	59	0
189	102	36	12	45	59	0
190	102	36	12	45	58	51.01
191	102	36	14.99	45	58	51.01
192	102	36	14.99	45	58	48
193	102	36	18.01	45	58	48
194	102	36	18.01	45	58	42
195	102	36	26.99	45	58	42
196	102	36	26.99	45	58	39
197	102	36	33.01	45	58	39
198	102	36	33.01	45	58	36
199	102	36	39	45	58	36
200	102	36	39	45	58	33
201	102	36	45.01	45	58	33
202	102	36	45.01	45	58	27

Зөвшөөрөв:	Кадастрын хэлтсийн дарга Д.Батмагнай
Хянасан:	Зурагзүйн шүүлт хариуцсан мэргэжилтэн Д.Мягмарсүрэн



203	102	36	48	45	58	27
204	102	36	48	45	58	23.99
205	102	37	0.01	45	58	23.99
206	102	37	0.01	45	58	18.01
207	102	37	3	45	58	18.01
208	102	37	3	45	58	15
209	102	37	5.99	45	58	15
210	102	37	5.99	45	58	12
211	102	37	12.01	45	58	12
212	102	37	12.01	45	58	9
213	102	37	15	45	58	9
214	102	37	15	45	58	6
215	102	37	18	45	58	6
216	102	37	18	45	58	0
217	102	37	20.99	45	58	0
218	102	37	20.99	45	57	56.99
219	102	37	24.01	45	57	56.99
220	102	37	24.01	45	57	54
221	102	37	30	45	57	54
222	102	37	30	45	57	48
223	102	37	32.99	45	57	48
224	102	37	32.99	45	57	39
225	102	37	35.99	45	57	39
226	102	37	35.99	45	57	36
227	102	37	39.01	45	57	36
228	102	37	39.01	45	57	33
229	102	37	42	45	57	33
230	102	37	42	45	57	30
231	102	37	45	45	57	30
232	102	37	45	45	57	27
233	102	37	47.99	45	57	27
234	102	37	47.99	45	57	21
235	102	37	51.01	45	57	21
236	102	37	51.01	45	57	18.01
237	102	37	54.01	45	57	18.01
238	102	37	54.01	45	57	15
239	102	37	57	45	57	15
240	102	37	57	45	57	9
241	102	37	59.99	45	57	9
242	102	37	59.99	45	57	6
243	102	38	2.99	45	57	6
244	102	38	2.99	45	57	3
245	102	38	6.01	45	57	3
246	102	38	6.01	45	57	0
247	102	38	21	45	57	0
248	102	38	21	45	56	57
249	102	38	24	45	56	57
250	102	38	24	45	56	54
251	102	38	26.99	45	56	54
252	102	38	26.99	45	56	50.99
253	102	38	33.01	45	56	50.99
254	102	38	33.01	45	56	48
255	102	38	38.99	45	56	48
256	102	38	38.99	45	56	45.01
257	102	38	45.01	45	56	45.01
258	102	38	45.01	45	56	42
259	102	38	48	45	56	42
260	102	38	48	45	56	39.01
261	102	38	53.99	45	56	39.01
262	102	38	53.99	45	56	36
263	102	38	57.01	45	56	36
264	102	38	57.01	45	56	30
265	102	39	0.01	45	56	30
266	102	39	0.01	45	56	27
267	102	39	5.99	45	56	27
268	102	39	5.99	45	56	12.01
269	102	39	12.01	45	56	12.01
270	102	39	12.01	45	56	10.66
271	102	33	7.07	45	56	10.66
272	102	32	56.99	45	56	20.16
273	102	32	56.99	45	56	21
274	102	32	54	45	56	21
275	102	32	54	45	56	24

Зөвшөөрөв:	Кадастрын хэлтсийн дарга Д.Батмагнай
Хянасан:	Зурагзүйн шүүлт хариуцсан мэргэжилтэн Д.Мягмарсүрэн



276	102	32	51	45	56	24
277	102	32	51	45	56	30
278	102	32	48.01	45	56	30
279	102	32	48.01	45	56	33
280	102	32	44.99	45	56	33
281	102	32	44.99	45	56	36
282	102	32	41.99	45	56	36
283	102	32	41.99	45	56	42
284	102	32	36.01	45	56	42
285	102	32	36.01	45	56	45.01
286	102	32	33.01	45	56	45.01
287	102	32	33.01	45	56	48
288	102	32	24	45	56	48
289	102	32	24	45	56	50.99
290	102	32	17.99	45	56	50.99
291	102	32	17.99	45	56	54
292	102	32	9.01	45	56	54
293	102	32	9.01	45	57	3
294	102	32	8.64	45	57	3
295	102	32	5.93	46	0	0
296	102	32	20.57	46	0	0
297	102	34	30.29	45	59	59.61

Зөвшөөрөв:	Кадастрын хэлтсийн дарга Д.Батмагнай
Хянасан:	Зурагзүйн шүүлт хариуцсан мэргэжилтэн Д.Мягмарсүрэн