

СОНГОН ШАЛГАРУУЛАЛТЫН ТАЛБАЙ

Нэр: **Өгөөмөр толгой**

Код:

Планшет: L-48-50

Судалгааны ажлын жагсаалт

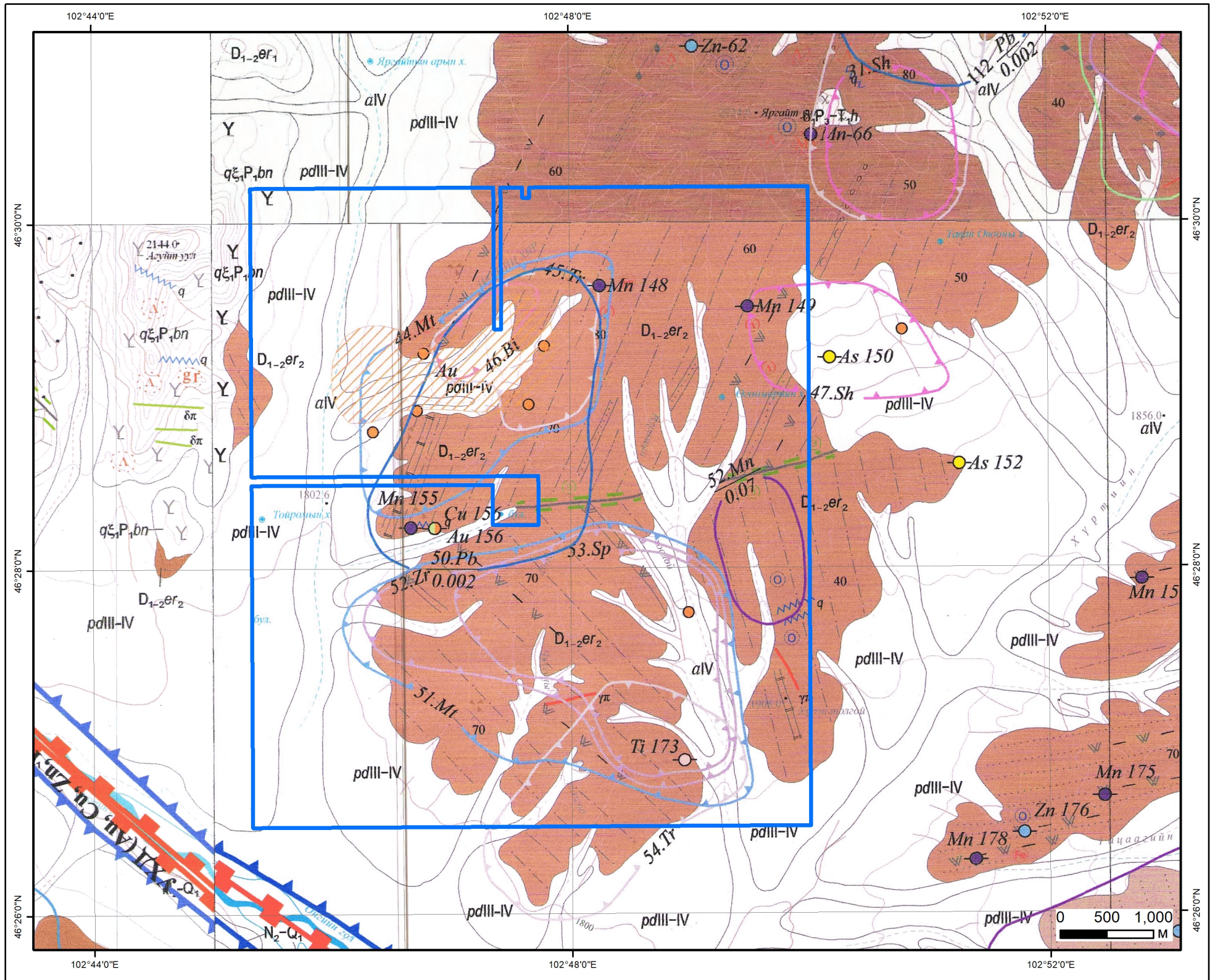
№	Тайлан дугаар	Тайлангийн нэр	Зохиогч	Он
1	1817	Өвөрхангай аймгийн нутагт хийсэн алтны эрлийн тайлан	В.Уртнасан, Т.Гансүх, З.Агваансамбуу	1970
2	1936	Баянхонгор, Говь-Алтай аймгийн нутагт хийсэн давсны эрэл-шалгуурын ажлын үр дүнгийн тайлан	А.Баасанжав, Д.Равжир	1972
3	2432	Сэлэнгийн районд хийсэн 1:200000-ны масштабын агаарын геофизикийн судалгааны тайлан /геологийн даалгавар МГСЭ-29/	Д.А.Самович, А.И.Марков, И.И.Царук	1984
4	2574	Өвөрхангай аймгийн нутагт хийсэн 1:500000-ны масштабын геологи-гидрогеологийн зураглалын тайлан /Өвөрхангайн анги/	Е.Д.Аносова, В.П.Щипачев, И.Ниндэвгомбо	1977
5	3161	Өвөрхангай аймгийн Арвайхээр хотын орчимд хийсэн барилгын элсний эрлийн тайлан	Д.Сахъяа	1980
6	3912	Гурвансайханы нурууны районд хийсэн 1:200000-ны масштабтай бүлэгчилсэн геологийн зураглалын ажлын үр дүнгийн тайлан	Д.Тогтох, С.Гүрцоо, Ш.Лхүндэв Ч.Төмөрчөдөр	1986
7	4218	Өвөрхангай аймгийн Зүүнбаян-Улаан ба Хужирт сумын нутагт хийсэн ерөнхий эрлийн тайлан	Ц.Лодой, Ж.Баярхүү	1988
8	4702	Төвийн районы 1:500000-ны масштабын гидрогеологийн зураг зохиох ажлын тайлан	Р.Я.Колдышова, У.Борчулуун	1993
9	6077	Өвөрхангай аймгийн Зүүнбаян-Улаан, Тарагт сумдын нутаг дах Арвайхээрийн талбайд гүйцэтгэсэн 1:50000-ны масштабтай геологийн зураглал, ерөнхий эрлийн үр дүнгийн тайлан. Байршил: L-48-50-А,Б,В,Г, L-48-62-А,Б,В,Г	Х. Буянжаргал Ш. Лхамбаасан Я. Уламсайн Т. Тунгалаг, С. Хэнзий, Н. Цэнгэлбаяр	2009
10	6320	Төв Монголын "УГЗ-200-III төсөл" 2007-2009 онд зохиосон 1:200000-ны масштабын иж бүрдэл зураг. М-48-XXV-XXVII L-48-VII-VIII L-48-XIII-XVI хавтгайн иж бүрдэл зураг.	Г. Дэжидмаа, Н. Оюунтуяа, Ш. Туяа, Г. Соёлмаа,	2011



СОНГОН ШАЛГАРУУЛАЛТЫН ТАЛБАЙ

Нэр:Өгөөмөр толгой

Код:



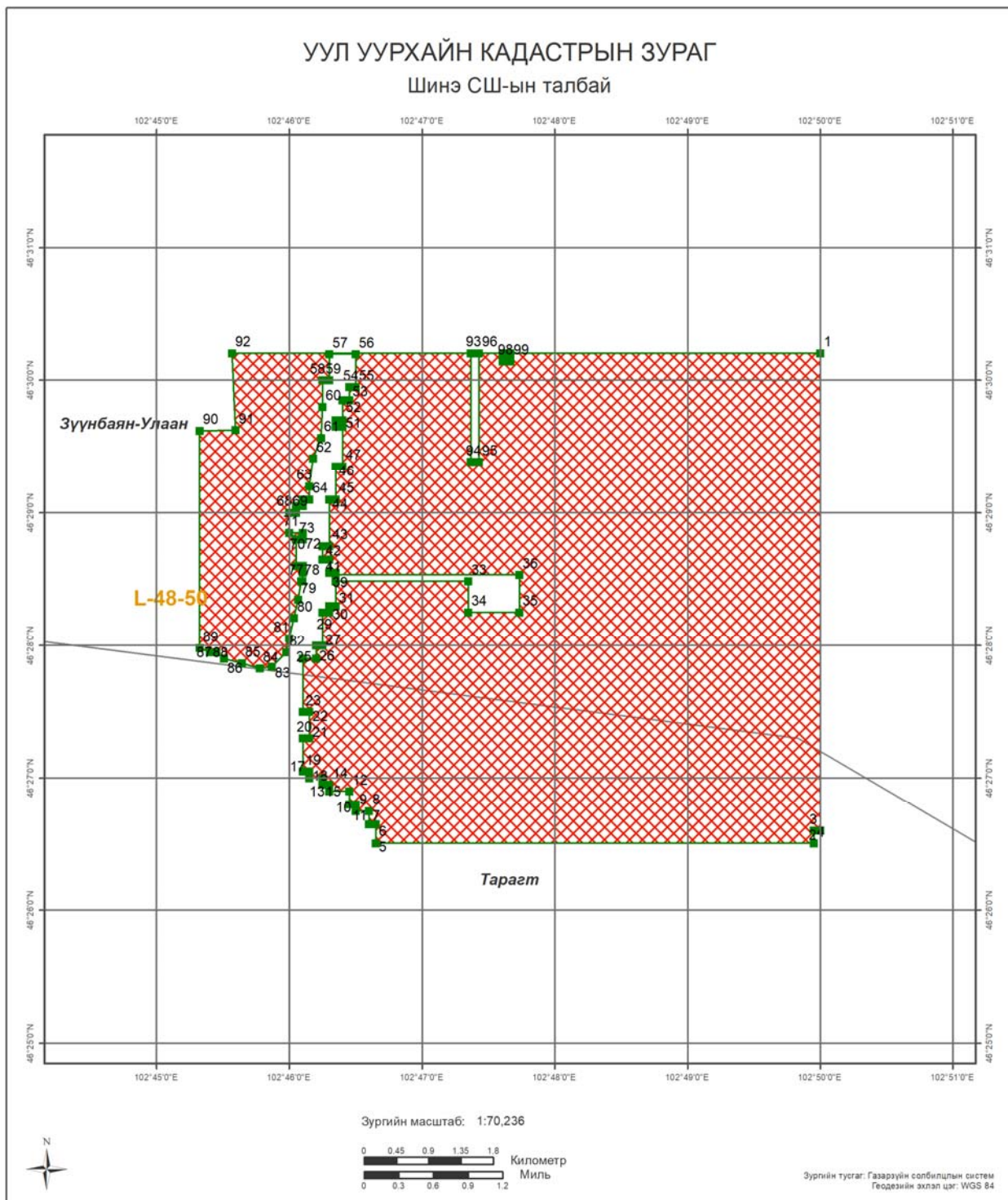
ТАНИХ ТЭМДЭГ

- Талбай
- Титан /Эрдэсжсэн цэг/
- Манган /Цэгэн гажил/
- Зэс- Алт /Эрдэсжсэн цэг/
- Алт /Эрдэсжсэн цэг/

Геологийн судалгаа:

Тайлан: 3161, 1817, 1936, 4218, 6077, 3912, 6320, 2574, 4702, 2432

Өвөрхангай аймаг, Тарагт, Зүүнбаян-Улаан сум	
Өгөөмөр толгой	
Талбайн хэмжээ:	4038.45 га
Планшет:	L-48-50
Масштаб:	1:50000
Ашигласан материал:	
Өвөрхангай аймгийн Зүүнбаян-Улаан, Тарагт сумдын нутаг дах Арвайхээрийн талбайд гүйцэтгэсэн 1:50000-ны масштабтай геологийн зураглал, ерөнхий эрлийн үр дүнгийн тайлан. Байршил: L-48-50-А,Б,В,Г, L-48-62-А,Б,В,Г. №6077	



<p>БАЙРШИЛ ЗҮЙ</p> <ul style="list-style-type: none"> Аймаг Сум Нийслэл Аймгийн төв Сумын төв Нэг замтай төмөр зам Хоёр замтай Планшет [1:100 000] Ширгэдэггүй нуур Ширгэдэг нуур 	<p>ӨРГӨДЛИЙН ТАЛБАЙ</p> <ul style="list-style-type: none"> Шинэ СШ-ын талбай
--	---

Огноо: 2023.04.24 Зохиогчийн эрх: Ашигт малтмал газрын тосны газар, 2016



Компаний нэр:

Захирал:

Гарын үсэг:

Талбайн нэр:

Планшет #: L-48-50

Байршил:	Д/д	Хот, аймаг	Сум, дүүрэг
	1	Өвөрхангай: 3590.65 Га	Зүүнбаян-Улаан: 2696.39 Га
	2		Таратг: 894.26 Га

Солбицлууд:

Д/д	Уртраг			Өргөрөг		
	град	мин	сек	град	мин	Сек
1	102	50	0.02	46	30	12.24
2	102	50	0.02	46	26	36
3	102	49	56.99	46	26	36
4	102	49	56.99	46	26	30.26
5	102	46	38.99	46	26	30.26
6	102	46	38.99	46	26	39.01
7	102	46	35.99	46	26	39.01
8	102	46	35.99	46	26	45.01
9	102	46	30.01	46	26	45.01
10	102	46	30.01	46	26	48
11	102	46	27.01	46	26	48
12	102	46	27.01	46	26	54
13	102	46	18	46	26	54
14	102	46	18	46	26	57
15	102	46	15.01	46	26	57
16	102	46	15.01	46	27	0
17	102	46	8.99	46	27	0
18	102	46	8.99	46	27	3
19	102	46	6	46	27	3
20	102	46	6	46	27	18.01
21	102	46	8.99	46	27	18.01
22	102	46	8.99	46	27	30
23	102	46	6	46	27	30
24	102	46	6	46	27	54
25	102	46	11.99	46	27	54
26	102	46	11.99	46	28	0
27	102	46	15.01	46	28	0
28	102	46	15.01	46	28	15
29	102	46	18	46	28	15
30	102	46	18	46	28	18.01
31	102	46	21	46	28	18.01
32	102	46	21	46	28	29.06
33	102	47	20.86	46	28	29.06
34	102	47	20.86	46	28	15.13
35	102	47	43.87	46	28	15.13
36	102	47	43.87	46	28	32.03
37	102	46	21	46	28	32.03
38	102	46	21	46	28	33
39	102	46	18	46	28	33
40	102	46	18	46	28	39
41	102	46	15.01	46	28	39
42	102	46	15.01	46	28	45
43	102	46	18	46	28	45
44	102	46	18	46	29	6
45	102	46	21	46	29	6
46	102	46	21	46	29	21
47	102	46	23.99	46	29	21
48	102	46	23.99	46	29	39
49	102	46	21	46	29	39
50	102	46	21	46	29	42
51	102	46	23.99	46	29	42
52	102	46	23.99	46	29	51
53	102	46	27.01	46	29	51
54	102	46	27.01	46	29	57.01
55	102	46	30.01	46	29	57.01

Зөвшөөрөв:	Кадастрын хэлтсийн дарга Д.Батмагнай
Хянасан:	Зурагзүйн шүүлт хариуцсан мэргэжилтэн Д.Мягмарсүрэн



56	102	46	30.01	46	30	11.79
57	102	46	18	46	30	11.79
58	102	46	18	46	30	0
59	102	46	15.01	46	30	0
60	102	46	15.01	46	29	48
61	102	46	14.29	46	29	33.9
62	102	46	10.8	46	29	24.58
63	102	46	8.99	46	29	12
64	102	46	8.99	46	29	6
65	102	46	6	46	29	6
66	102	46	6	46	29	2.99
67	102	46	3.01	46	29	2.99
68	102	46	3.01	46	29	0
69	102	46	0.01	46	29	0
70	102	46	0.01	46	28	51.01
71	102	46	6	46	28	51.01
72	102	46	6	46	28	48
73	102	46	3.01	46	28	48
74	102	46	3.01	46	28	36
75	102	46	6	46	28	36
76	102	46	6	46	28	33
77	102	46	5.83	46	28	29.06
78	102	46	5.31	46	28	29.06
79	102	46	3.88	46	28	20.87
80	102	46	2.13	46	28	12.61
81	102	45	59.83	46	28	3.3
82	102	45	58.6	46	27	56.9
83	102	45	52.02	46	27	50.39
84	102	45	46.69	46	27	49.67
85	102	45	38.56	46	27	51.98
86	102	45	30.43	46	27	54.09
87	102	45	27	46	27	56.99
88	102	45	24.01	46	27	56.99
89	102	45	19.57	46	27	58.86
90	102	45	19.57	46	29	37.22
91	102	45	35.71	46	29	37.43
92	102	45	34.04	46	30	12.24
93	102	47	21.97	46	30	12.24
94	102	47	21.97	46	29	23.06
95	102	47	25.57	46	29	23.06
96	102	47	25.57	46	30	12.24
97	102	47	36.37	46	30	12.24
98	102	47	36.37	46	30	8.62
99	102	47	39.97	46	30	8.62
100	102	47	39.97	46	30	12.24

Зөвшөөрөв:	Кадастрын хэлтсийн дарга Д.Батмагнай
Хянасан:	Зурагзүйн шүүлт хариуцсан мэргэжилтэн Д.Мягмарсүрэн