

СОНГОН ШАЛГАРУУЛАЛТЫН ТАЛБАЙ

Нэр:Тахийн шар уул

Код:

Планшет:L-46-14

Судалгааны ажлын жагсаалт

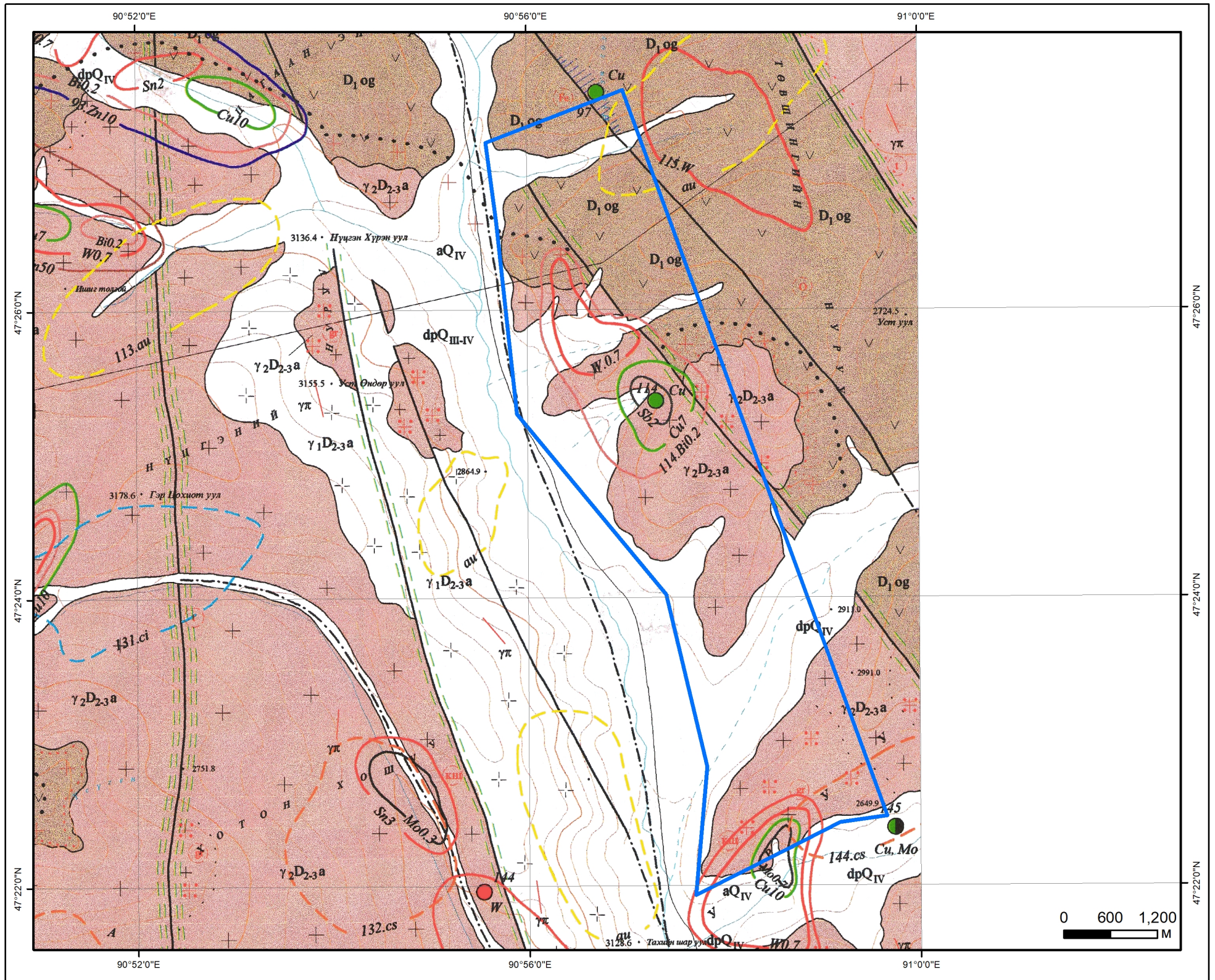
№	Тайлан дугаар	Тайлангийн нэр	Зохиогч	Он
1	4100	Баян-Өлгий, Ховд аймгийн нутагт хийсэн 1:200000-ны масштабын геологийн зураглалын тайлан	Д.Гансүх, Д.Тилеу	1986
2	5090	Баруун Монголын 1:500000-ны масштабын гидрогеологийн зураг, тайлбар бичиг	Н. Жадамбаа	1998
3	5306	Монгол-Алтайн талбайн үнэт, өнгөт, ховор, төмөрлөгийн 1:200000-ны масштабын прогноз-металлогений зураг зохиох сэдэвчилсэн судалгааны ажлын үр дүнгийн тайлан	С.Дандар Ш.Энхбаатар	2000
4	5381	Баян-Өлгийн аймгийн Дэлүүн сумын нутаг Дэлүүний талбайн 1999-2000 онд хийсэн 1:50000-ны масштабтай геологийн зураглал, ерөнхий эрлийн ажлын үр дүнгийн тайлан. Байршил: L-46-13-Б-б,г, Г-б, 14-А,Б,В,Г, 15-А,В	Б.Дакибас, Х.Шауэт	1999- 2001
5	5417	Бага зардлаар геологийн зураглал хийх технологи нэвтрүүлэх нь R-7198 төслийн хүрээнд сансарын зураг ашиглан Баруун хуурайн талбайд 2000-2001 онд гүйцэтгэсэн 1:50000-ны масштабын геологийн зураглалын ажлын үр дүнгийн тайлан, Байршил: L-46-2-А,Б,В,Г, 3-А,Б,В,Г, 4-А,Б,В,Г, 14-А,Б,В,Г, 15-А,Б,В,Г, 16-А,Б,В,Г,	Ө.Даваа Б.Чулуун Ө.Энхтөгс Б.Цацрал Ш.Өлзийбаяр Ж.Өлзийхутаг	2002
6	7275	Улсын геологийн 1:200 000-ны масштабын иж бүрдэл зураг зохиох Баруун Монгол-IV төслийн 2010-2013 онуудад Баян-Өлгий, Ховд, Говь-Алтай аймгуудын нутаг дах L-46-I, II, III, VII-IX, XIII-XVI, XIX-XXII, XXV-XXVII листүүдэд 2010-2013 онд гүйцэтгэсэн 1:200000-ны масштабын иж бүрдэл зургийг зохиох төслийн үр дүнгийн тайлан	Д.Гансүх Б.Доржсүрэн Д.Болортуяа	2013



СОНГОН ШАЛГАРУУЛАЛТЫН ТАЛБАЙ


Нэр: Тахийн шар уул

Код:



ТАНИХ ТЭМДЭГ

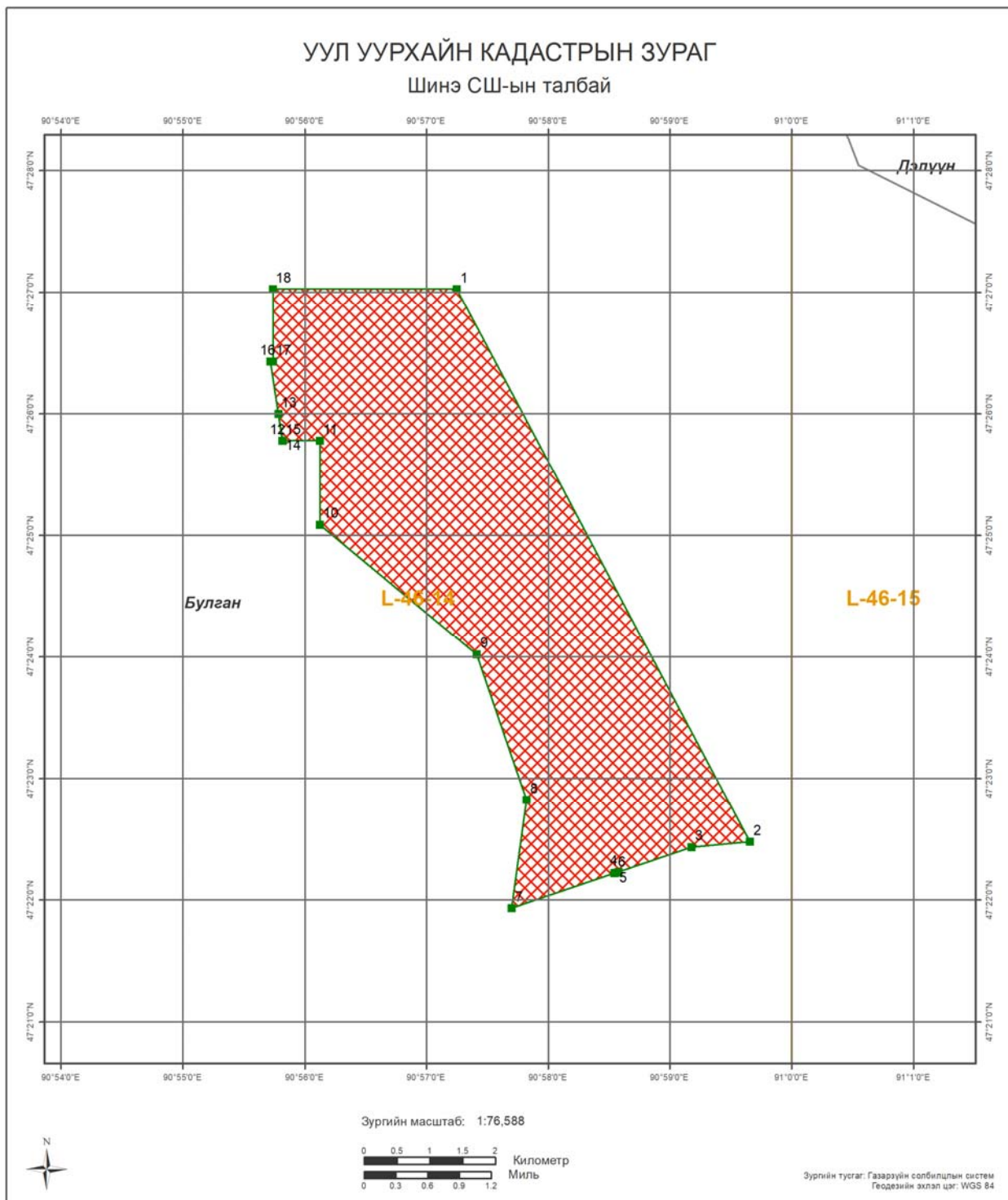
 Талбай

 Зэс /Эрдэсжсэн цэг/

Геологийн судалгаа:

Тайлан: 5381, 5417, 4100, 5306, 7275, 5090,

Баян-Өлгий аймаг, Булган сум	
Тахийн шар уул	
Талбайн хэмжээ:	2130.12 га
Планшет:	L-46-14
Масштаб:	1:60000
Ашигласан материал:	
Баян-Өлгийн аймгийн Дэлүүн сумын нутаг Дэлүүний талбайн 1999-2000 онд хийсэн 1:50000-ны масштабтай геологийн зураглал, ерөнхий эрлийн ажлын үр дүнгийн тайлан. Байршил: L-46-13-Б-б,г, Г-б, 14-А,Б,В,Г, 15-А,В. №5381	



<p>БАЙРШИЛ ЗҮЙ</p> <ul style="list-style-type: none"> Аймаг Сум Нийслэл Аймгийн төв Сумын төв 	<p>ӨРГӨДЛИЙН ТАЛБАЙ</p> <ul style="list-style-type: none"> Шинэ СШ-ын талбай Нэг замтай төмөр зам Хоёр замтай Планшет [1:100 000] Ширгэдэггүй куур Ширгэдэг куур 	
---	--	--

Огноо: 2023.04.24 Зохиогчийн эрх: Ашигт малтмал газрын тосны газар, 2016



Компаний нэр:

Захирал:

Гарын үсэг:

Талбайн нэр:

Планшет #: L-46-14

Байршил:	Д/д	Хот, аймаг	Сум, дүүрэг
	1	Баян-Өлгий: 1965.36 Га	Булган: 1965.36 Га

Солбицлууд:

Д/д	Уртраг			Өргөрөг		
	град	мин	сек	град	мин	Сек
1	90	57	14.85	47	27	1.78
2	90	59	39.39	47	22	28.76
3	90	59	10.58	47	22	26.08
4	90	58	34.56	47	22	13.84
5	90	58	33.17	47	22	13.41
6	90	58	32.56	47	22	13.16
7	90	57	41.92	47	21	55.96
8	90	57	49.31	47	22	49.51
9	90	57	24.69	47	24	1.41
10	90	56	7.32	47	25	5.29
11	90	56	7.32	47	25	46.83
12	90	55	49.17	47	25	46.83
13	90	55	46.91	47	25	59.97
14	90	55	48.93	47	25	46.83
15	90	55	48.93	47	25	46.83
16	90	55	42.95	47	26	25.8
17	90	55	44.19	47	26	25.8
18	90	55	44.19	47	27	1.78

Зөвшөөрөв:	Кадастрын хэлтсийн дарга Д.Батмагнай
Хянасан:	Зурагзүйн шүүлт хариуцсан мэргэжилтэн Д.Мягмарсүрэн