

СОНГОН ШАЛГАРУУЛАЛТЫН ТАЛБАЙ

Нэр:Цохиотын уул
Код:
Планшет:L-48-16
Судалгааны ажлын жагсаалт

№	Тайлан дугаар	Тайлангийн нэр	Зохиогч	Он
1	2040	Хэнтийн нурууны баруун урд хэсэгт хийсэн 1:200000-ны масштабын эрэл- зураглалын ажлын тайлан (L-48-II, III, VIII, IX). Бүрдийн №4 анги	Б.Бямба, Б.М.Теребинин, Ц.Жамсранжав	1974
2	2432	Сэлэнгийн районд хийсэн 1:200000-ны масштабын агаарын геофизикийн судалгааны тайлан /геологийн даалгавар МГСЭ-29/	Д.А.Самович, А.И.Марков, И.И.Царук	1984
3	2716	Төв, Архангай аймгуудад гүйцэтгэсэн нүүрсний эрлийн тайлан	Г.Энхцэцэг, С.Бямбаа	1978
4	3172	Төв Монголын районд хийсэн 1:200000-ны масштабын агаарын соронзон зураглалын тайлан	С.Г.Слободник, В.Г.Черемисин, А.И.Чупров	1980
5	3454	1979-1980 онд Төв Монголд хийсэн 1:200000-ны масштабын агаарын соронзон зураглалын тайлан	В.В.Коток	1981
6	4396	Сайхан-Лүнгийн талбайд хийсэн 1:50000-ны масштабын агаарын геофизикийн зураглалын ажлын үр дүнгийн тайлан	Д.В.Калмыков	1990
7	4424	Целевой прогноз системээр төв монголд хийсэн 1:50000 агаарын комплекс зураглалын материалуудын боловсруулалтын үр дүнгийн мэдээллийн тайлан	В.С.Блаоинский, В.В.Голубков, Е.С.Горелик	1990
8	4515	1987-88 онд явуулсан геофизикийн сэдэвчилсэн судалгааны үр дүнгийн тайлан	Д.Одхүү Б.Цог-Очир Ц.Жамьян-Очир	1989
9	4702	Төвийн районы 1:500000-ны масштабын гидрогеологийн зураг зохиох ажлын тайлан	Р.Я.Колдышова, У.Борчулуун	1993
10	5790	Булган аймгийн Гурванбулаг, Рашаант, Архангай аймгийн Хашаат, Өвөрхангай аймгийн Бүрд сумдын нутагт Их Монгол уулын районд 2005-2007 онд гүйцэтгэсэн 1:50000-ны масштабын геологийн зураглал, ерөнхий эрлийн ажлын үр дүнгийн тайлан. Байршил: L-48-15-Б,Г, 16-В,Г, L-48-28-А,Б	Г.Наранцэцэг, Ж.Даваасүрэн, Ц.Нарангэрэл	2007
11	5862	Булган, Төв аймгийн нутаг дэвсгэр Төв монголын М-48-XXXI, XXXII L-48-I,II,III,IX,X,XI хавтгайн хэмжээнд 2005-2007 ондуудад зохиосон 1:200000-ны масштабын геологи, ашигт малтмал, дөрөвдөгчийн геологи, экологийн зураг зохиох ажлын үр дүнгийн тайлан.	Г. Дэжидмаа Н. Оюунтуяа В. Энхжаргал Б. Отгонбаатар М. Энхжаргал Б. Доржсүрэн Б. Бүжинлхам	2008

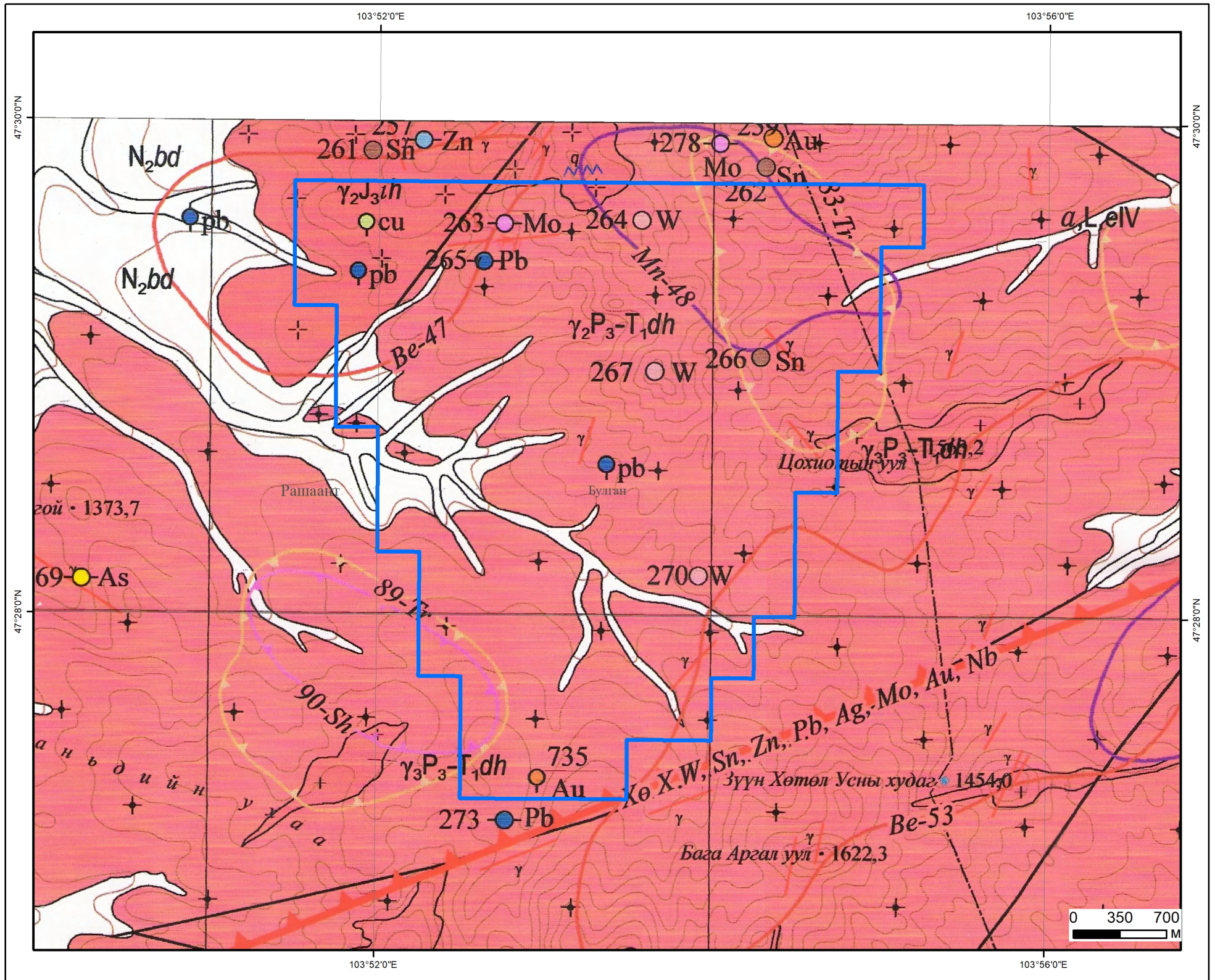
			А. Эвийхүү Ш. Туяа	
--	--	--	-----------------------	--



СОНГОН ШАЛГАРУУЛАЛТЫН ТАЛБАЙ

Нэр: Цохиотын уул

Код:



ТАНИХ ТЭМДЭГ



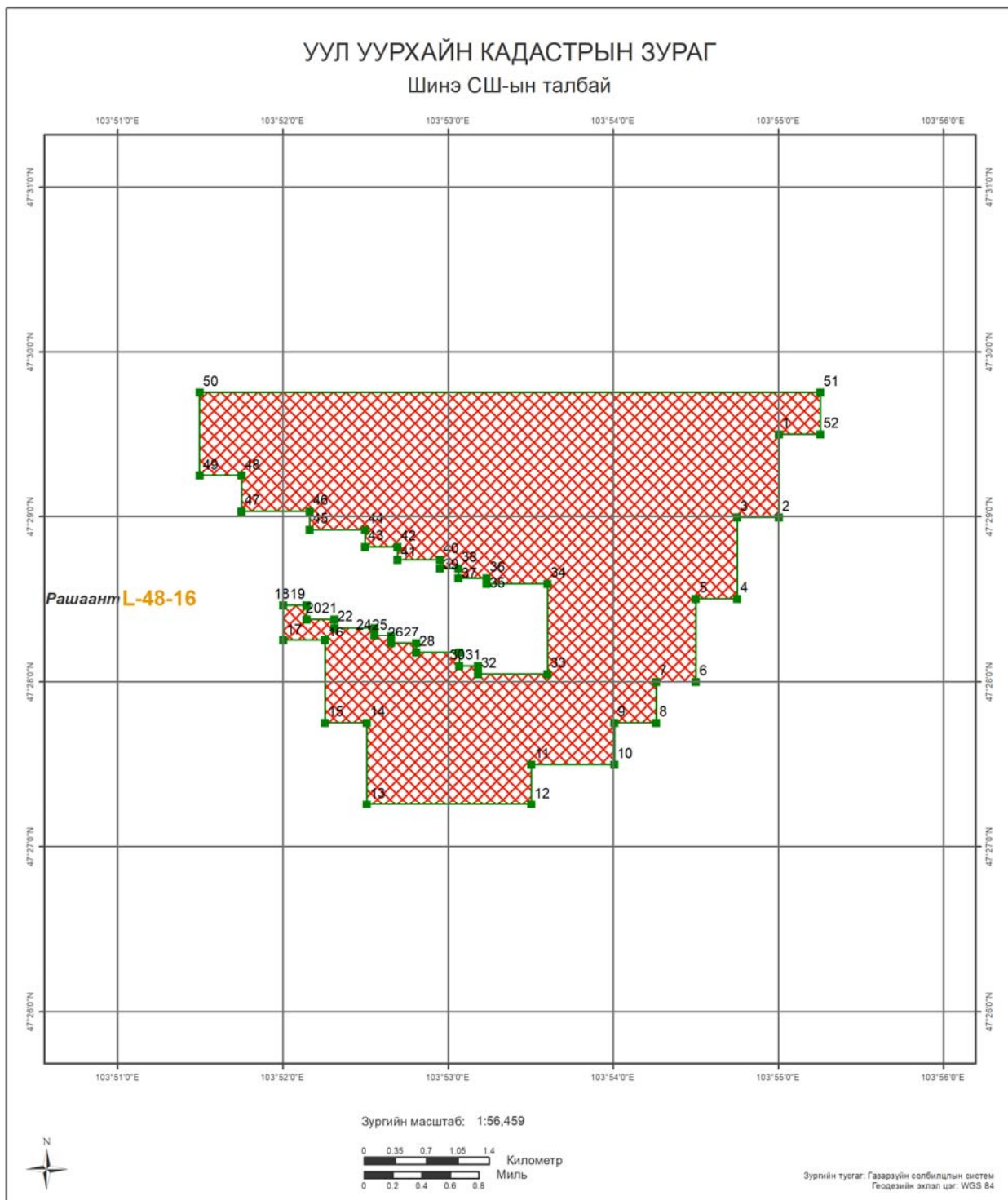
Талбай

- Хар тулга /Эрдэсжсэн цэг/
- Молибден /Эрдэсжсэн цэг/
- Вольфрам/Эрдэсжсэн цэг/
- Цагаан тугалга /Эрдэсжсэн цэг /
- Алт/Цэгэн гажиг/
- Зэс /Цэгэн гажиг /
- Хар тугалга /Цэгэн гажиг /

Геологийн судалгаа:

Тайлан: 2716, 5790, 2040, 5862, 4702, 3454, 4515, 3172, 4424, 2432, 4396

Булган аймаг, Рашаант сум	
Цохиотын уул	
Талбайн хэмжээ:	1484.60 га
Планшет:	L-48-16
Масштаб:	1:35000
Ашигласан материал:	
Булган аймгийн Гурванбулаг, Рашаант, Архангай аймгийн Хашаат, Өвөрхангай аймгийн Бүрд сумдын нутагт Их Монгол уулын районд 2005-2007 онд гүйцэтгэсэн 1:50000-ны масштабын геологийн зураглал, ерөнхий эрлийн ажлын үр дүнгийн тайлан. Байршил: L-48-15-Б,Г, 16-В,Г, L-48-28-А,Б. №5790	



<p>БАЙРШИЛ ЗҮЙ</p> <ul style="list-style-type: none"> Аймаг Сум Нийслэл Аймагийн төв Сумын төв 	<ul style="list-style-type: none"> Наг замтай төмөр зам Хоёр замтай Планшет [1:100 000] Ширгэдэггүй нуур Ширгэдэг нуур 	<p>ӨРГӨДЛИЙН ТАЛБАЙ</p> <ul style="list-style-type: none"> Шинэ СШ-ын талбай 	
--	---	--	--

Огноо: 2023.04.24 Зохиогчийн эрх: Ашигт малтмал газрын тосны газар, 2016



Компаний нэр:

Захирал:

Гарын үсэг:

Талбайн нэр:

Планшет #: L-48-16

Байршил:	Д/д	Хот, аймаг	Сум, дүүрэг
	1	Булган: 1264.33 Га	Рашаант: 1264.33 Га

Солбицлууд:

Д/д	Уртраг			Өргөрөг		
	град	мин	сек	град	мин	Сек
1	103	55	0.07	47	29	30.12
2	103	55	0.07	47	28	59.79
3	103	54	44.91	47	28	59.79
4	103	54	44.91	47	28	30.35
5	103	54	29.97	47	28	30.35
6	103	54	29.97	47	28	0.03
7	103	54	15.47	47	28	0.03
8	103	54	15.47	47	27	45.09
9	103	54	0.31	47	27	45.09
10	103	54	0.31	47	27	29.93
11	103	53	30.21	47	27	29.93
12	103	53	30.21	47	27	15.42
13	103	52	30.44	47	27	15.42
14	103	52	30.44	47	27	45.09
15	103	52	15.28	47	27	45.09
16	103	52	15.28	47	28	15.19
17	103	52	0.12	47	28	15.19
18	103	52	0.12	47	28	28
19	103	52	8.56	47	28	28
20	103	52	8.56	47	28	22.86
21	103	52	18.62	47	28	22.86
22	103	52	18.62	47	28	19.86
23	103	52	33.18	47	28	19.86
24	103	52	33.18	47	28	16.86
25	103	52	39.18	47	28	16.86
26	103	52	39.18	47	28	14.08
27	103	52	48.39	47	28	14.08
28	103	52	48.39	47	28	10.65
29	103	53	4.02	47	28	10.65
30	103	53	4.02	47	28	5.72
31	103	53	10.87	47	28	5.72
32	103	53	10.87	47	28	2.81
33	103	53	36.06	47	28	2.81
34	103	53	36.06	47	28	35.7
35	103	53	13.96	47	28	35.7
36	103	53	13.96	47	28	37.76
37	103	53	3.68	47	28	37.76
38	103	53	3.68	47	28	41.36
39	103	52	57	47	28	41.36
40	103	52	57	47	28	44.44
41	103	52	41.58	47	28	44.44
42	103	52	41.58	47	28	49.07
43	103	52	29.76	47	28	49.07
44	103	52	29.76	47	28	55.24
45	103	52	9.71	47	28	55.24
46	103	52	9.71	47	29	1.92
47	103	51	44.96	47	29	1.92
48	103	51	44.96	47	29	14.96
49	103	51	29.79	47	29	14.96
50	103	51	29.79	47	29	45.28
51	103	55	15.23	47	29	45.28
52	103	55	15.23	47	29	30.12

Зөвшөөрөв:	Кадастрын хэлтсийн дарга Д.Батмагнай
Хянасан:	Зурагзүйн шүүлт хариуцсан мэргэжилтэн Д.Мягмарсүрэн



Зөвшөөрөв:	Кадастрын хэлтсийн дарга Д.Батмагнай
Хянасан:	Зурагзүйн шүүлт хариуцсан мэргэжилтэн Д.Мягмарсүрэн