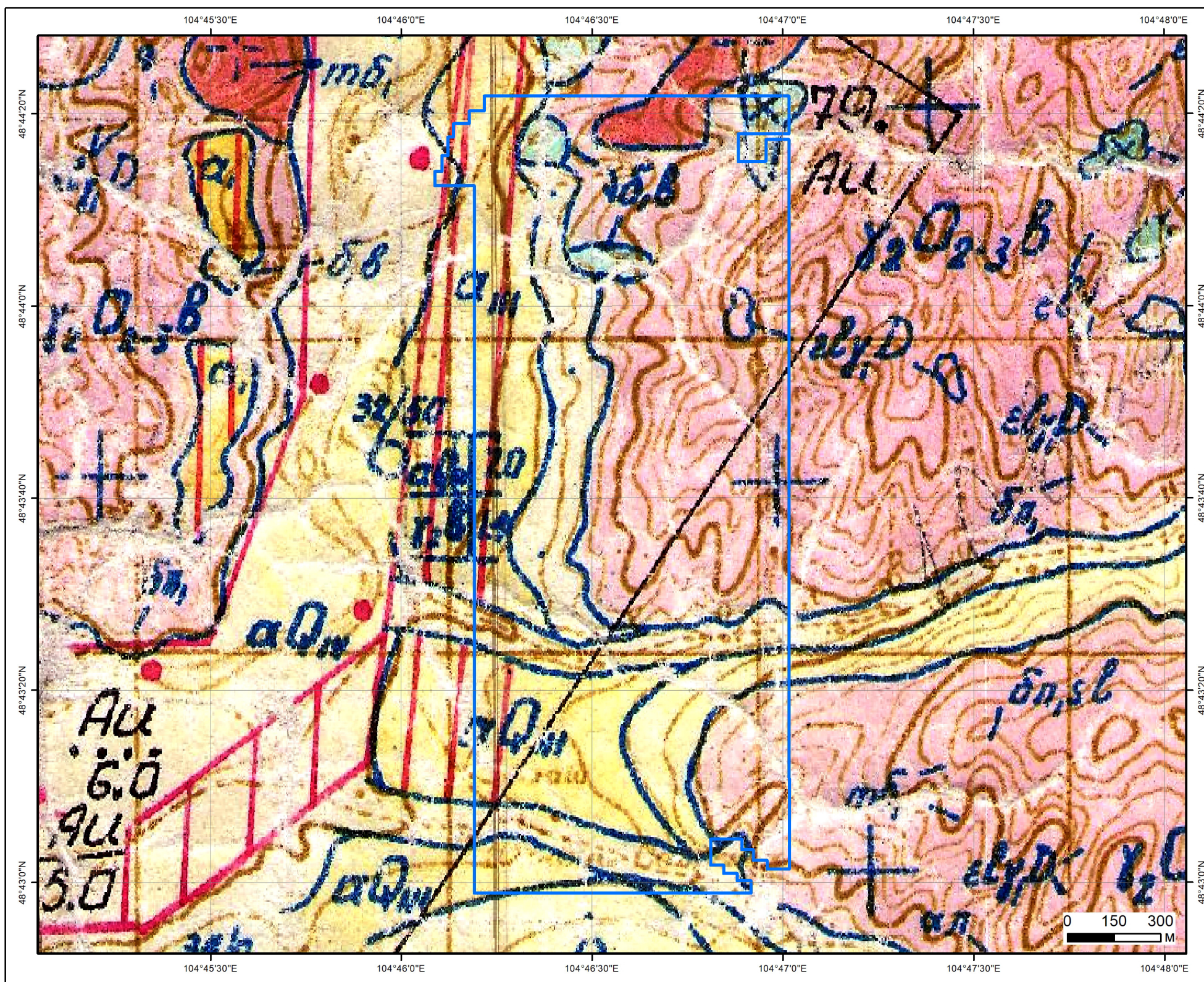




СОНГОН ШАЛГАРУУЛАЛТЫН ТАЛБАЙ

Нэр: Далтын хүзүүвч

Код:



ТАНИХ ТЭМДЭГ



Талбай



Алтны шороон асгарага

Геологийн судалгаа:

Тайлан: 4676, 3685, 4304, 1960, 4792, 6320, 4454, 3454, 4515, 4240, 4424, 2429, 3199

Сэлэнгэ аймаг, Орхонтуул сум	
Далтын хүзүүвч //	
Талбайн хэмжээ:	257.50 га
Планшет:	М-48-114
Масштаб:	1:15000
Ашигласан материал: Сэлэнгэ аймгийн Орхонтуул сумын нутагт хийсэн Хойт Хэнтийн металлогений бүс дэх Орхон, Туулын талбайд хийсэн 1:50000-ны масштабтай геологийн зураглал ба ерөнхий эрлийн ажлын тайлан. №4548	

СОНГОН ШАЛГАРУУЛАЛТЫН ТАЛБАЙ

Нэр: Далтын хүзүүвч

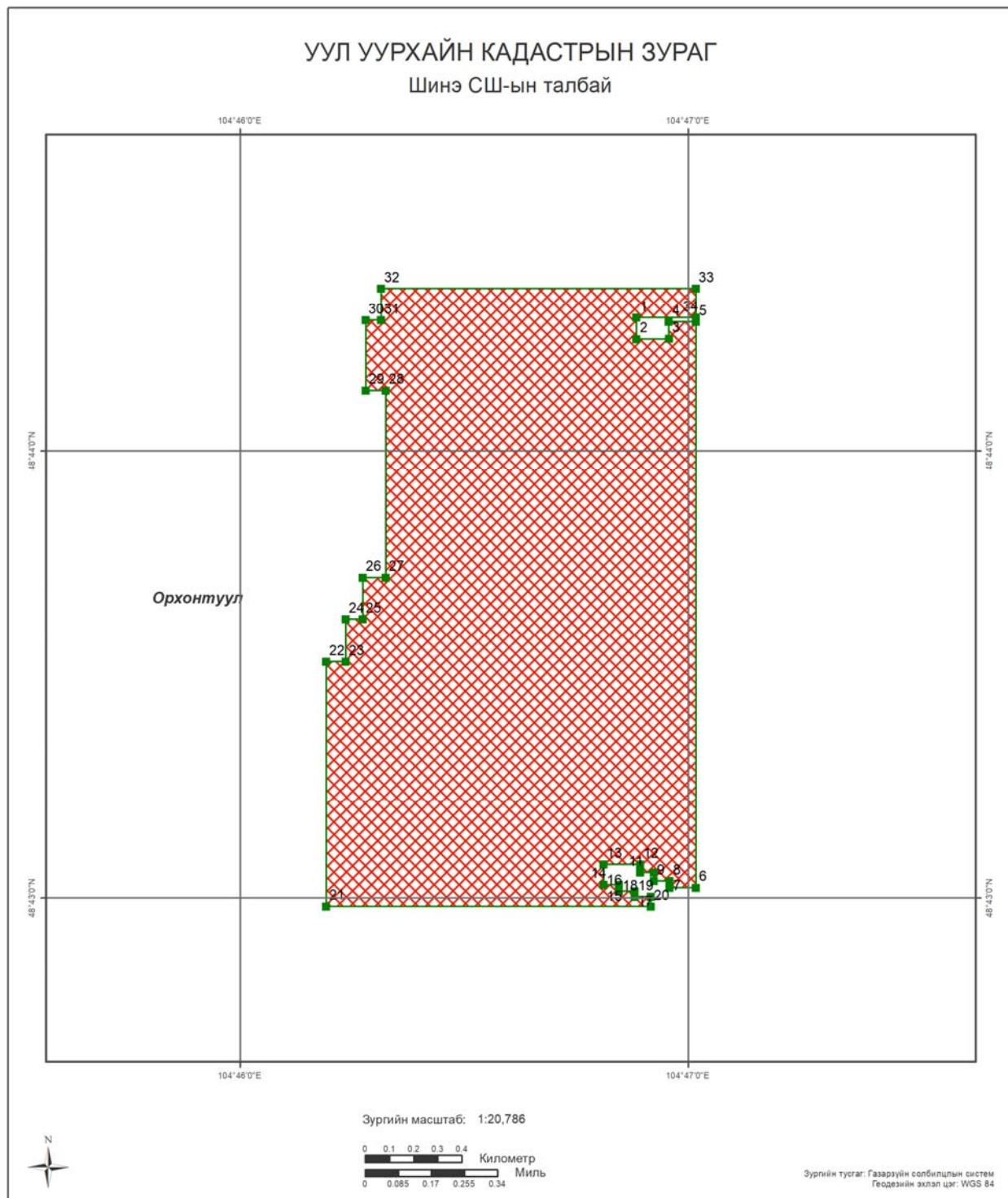
Код:

Планшет: М-48-114

Судалгааны ажлын жагсаалт

№	Тайлан дугаар	Тайлангийн нэр	Зохиогч	Он
1	1960	Туул голын сав газрын доод биед хийсэн 1:200000-ны масштабын геологийн зураглалын тайлан (М-48-127, 126, 125, 137, 138, 139, 113, 114) /Заамарын анги/	В.И.Якимов, П.Б.Ламатханов, Д.Бямба	1972
2	2429	Монголын төвийн районд хийсэн 1:200000-ны масштабын агаарын геофизикийн комплекс судалгааны тайлан /геологийн даалгавар МГСЭ-27/	Д.А.Самович, А.И.Марков, Ө.М.Ефимов	1983
3	3199	Орхон голын Зүүн эрэг ба Хөвсгөлийн өмнөт хэсэгт хийсэн 1:50000 агаарын соронзон-гаммаспектрометрийн зураглал	А.Л.Шпильков, В.В.Познайкин, Л.К.Слепак	1981
4	3454	1979-1980 онд Төв Монголд хийсэн 1:200000-ны масштабын агаарын соронзон зураглалын тайлан	В.В.Коток	1981
5	3685	Эрдэнэт, Дарханыг холбосон төмөр замын дагуу хүрмэн чулуунд хийсэн эрэл, Хайртын Овоо ордын урьдчилсан хайгуулын тайлан	П.Шаандар	1984
6	4240	Сэлэнгэ, Төв аймгуудын нутаг Сэлэнгэ, Орхон ба Хараа голуудын сав газарт хийсэн 1:50000-ны агаарын геофизикийн комплекс зураглалын тайлан	А.Л.Шпильков, Н.Н.Ивушкин, А.З.Рытиков	1988
7	4304	Төв аймгийн Заамар сумын нутаг дахь Туул голын сав газрын доод хэсэгт 1986-1988 онуудад хийсэн алтны шороон ордын эрлийн ажлын үр дүнгийн тайлан. (Цагаан булаг, Улаан эрэг, Ар тамсаг, Тосон, Баян гол)	Х.Баярсайхан, В.Г.Бубенников, Р.Ш.Касимов	1989
8	4424	Целевой прогноз системээр төв монголд хийсэн 1:50000 агаарын комплекс зураглалын материалуудын боловсруулалтын үр дүнгийн мэдээллийн тайлан	В.С.Блаоинский, В.В.Голубков, Е.С.Горелик	1990
9	4454	Улаангом, Баяннуурын талбайд хийсэн 1:50000-ны масштабын агаарын геофизикийн иж бүрэн зураглалын ажлын үр дүнгийн тайлан	А.А.Будунов	1991
10	4515	1987-88 онд явуулсан геофизикийн сэдэвчилсэн судалгааны үр дүнгийн тайлан	Д.Одхүү Б.Цог-Очир Ц.Жамъян-Очир	1989
11	4548	Сэлэнгэ аймгийн Орхонтуул сумын нутагт хийсэн Хойт Хэнтийн металлогений бүс дэх Орхон, Туулын талбайд хийсэн 1:50000-ны масштабтай геологийн зураглал ба ерөнхий	Б.Батром, С.Төмөр	1991

		эрлийн ажлын тайлан. Байршил: М-48-114-А-г, Б,В,Г, 115-А		
12	4676	Төв аймгийн Заамар сумын нутагт орших Ар тамсаг, Туул голын доод хэсэгт 1991-1993 онуудад хийгдсэн алтны шороон илрэлүүдийн эрэл, эрэл-үнэлгээний ажлын тайлан	Б.Болд-Эрдэнэ, Д.Гунгааням	1993
13	4792	Хойд Хэнтийн алтны хүдэржилтийн бүсэд 1:200000-ны масштабын геологийн зураг зохиох сэдэвчилсэн ажлын тайлбар бичиг I,II дэвтэр	П.Батчулуун, Н.Ням, С.Гомбосүрэн, О.Хишигсүрэн	1994
14	6320	Төв Монголын "УГЗ-200-III төсөл" 2007-2009 онд зохиосон 1:200000-ны масштабын иж бүрдэл зураг. М-48-XXV-XXVII L-48-VII-VIII L-48-XIII-XVI хавтгайн иж бүрдэл зураг.	Г. Дэжидмаа, Н. Оюунтуяа, Ш. Туяа, Г. Соёлмаа,	2011



БАЙРШИЛ ЗҮЙ		ӨРГӨДЛИЙН ТАЛБАЙ		
□ Аймаг	—+— Наг замтай төмөр зам	▨ Шинэ СШ-ын талбай		
□ Сум	—=— Хоёр замтай			
□ Нийслэл	□ Планшет [1:100 000]			
● Аймгийн төв	□ Ширгэдэггүй куур			
● Сумын төв	□ Ширгэдэг куур			

Огноо: 2023.04.24 Зохиогчийн арг: Ашигт малтмал газрын тосны газар, 2016



Компаний нэр:

Захирал:

Гарын үсэг:

Талбайн нэр:

Планшет #: М-48-114

Байршил:	Д/д	Хот, аймаг	Сум, дүүрэг
	1	Сэлэнгэ: 235.29 Га	Орхонтуул: 235.29 Га

Солбицлууд:

Д/д	Уртраг			Өргөрөг		
	град	мин	сек	град	мин	Сек
1	104	46	53.05	48	44	17.91
2	104	46	53.06	48	44	15.04
3	104	46	57.4	48	44	15.05
4	104	46	57.39	48	44	17.34
5	104	47	0.99	48	44	17.34
6	104	47	0.99	48	43	1.38
7	104	46	57.51	48	43	1.38
8	104	46	57.51	48	43	2.28
9	104	46	55.35	48	43	2.28
10	104	46	55.35	48	43	3.39
11	104	46	53.55	48	43	3.39
12	104	46	53.55	48	43	4.48
13	104	46	48.64	48	43	4.48
14	104	46	48.64	48	43	1.78
15	104	46	50.67	48	43	1.78
16	104	46	50.67	48	43	0.91
17	104	46	52.83	48	43	0.91
18	104	46	52.83	48	43	0.15
19	104	46	54.99	48	43	0.15
20	104	46	54.99	48	42	58.86
21	104	46	11.51	48	42	58.88
22	104	46	11.51	48	43	31.74
23	104	46	14.13	48	43	31.74
24	104	46	14.13	48	43	37.5
25	104	46	16.39	48	43	37.5
26	104	46	16.39	48	43	43.05
27	104	46	19.47	48	43	43.05
28	104	46	19.47	48	44	8.13
29	104	46	16.8	48	44	8.13
30	104	46	16.8	48	44	17.59
31	104	46	18.85	48	44	17.59
32	104	46	18.85	48	44	21.86
33	104	47	0.99	48	44	21.86
34	104	47	0.99	48	44	17.92

Зөвшөөрөв:	Кадастрын хэлтсийн дарга Д.Батмагнай
Хянасан:	Зурагзүйн шүүлт хариуцсан мэргэжилтэн Д.Мягмарсүрэн