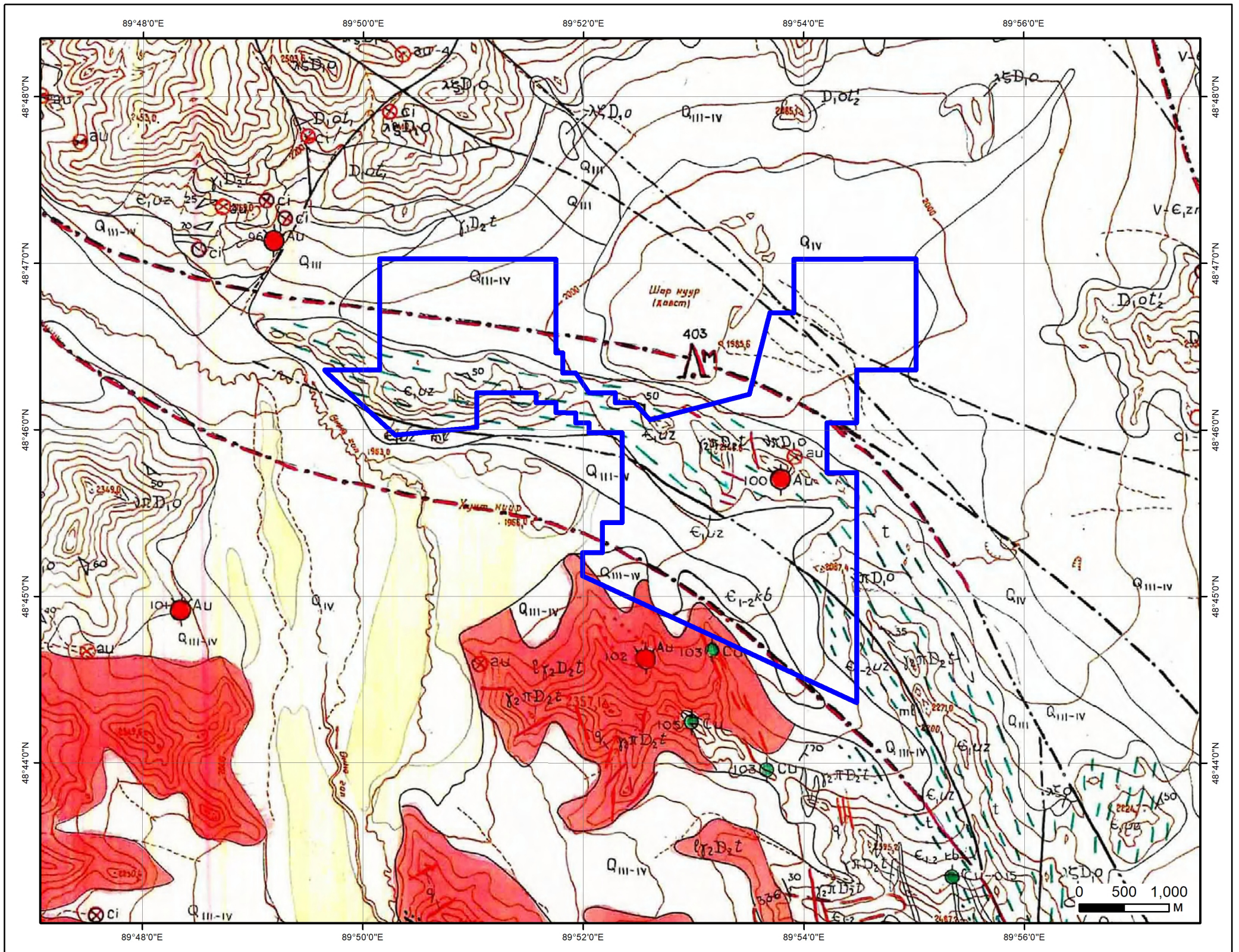




СОНГОН ШАЛГАРУУЛАЛТЫН ТАЛБАЙ

Нэр: Хунтын уул

Код:



ТАНИХ ТЭМДЭГ

Талбай

Алт/Илрэл/

Геологийн судалгаа:

Тайлан: 3235, 4504, 3646, 5306, 5863, 5090, 4306, 4358

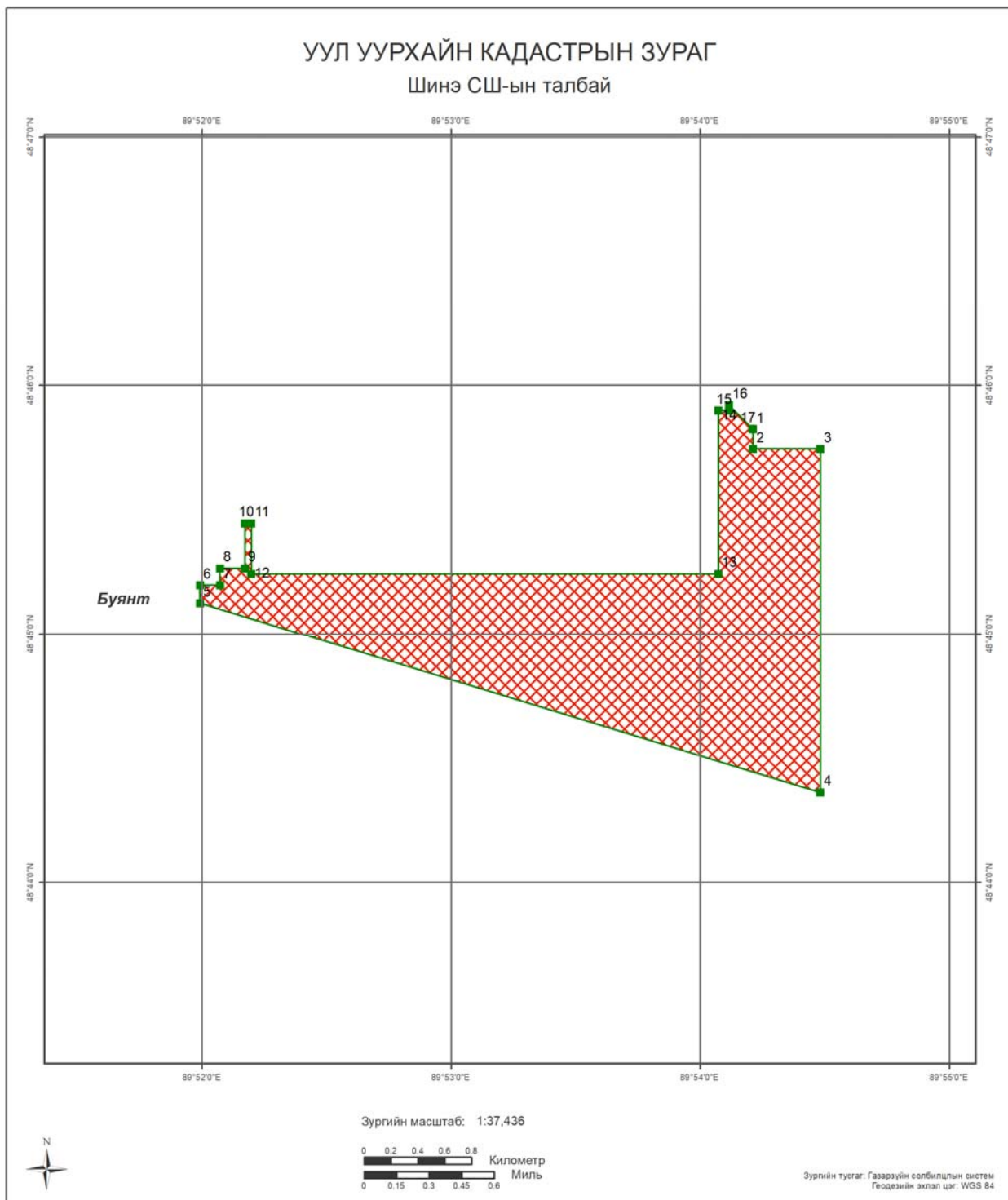
Баян-Өлгий аймаг, Буянт сум	
Хунтын уул / /	
Талбайн хэмжээ:	1336.07 га
Планшет:	М-46-112-Г
Масштаб:	1:50000
Ашигласан материал:	
Баян-Өлгий аймгийн Сагсай, Бугат, Алтанцөгц, Толбо сумдын нутаг Сагсай гол, Өмнө гол, Хатуугийн голын сав газарт хийсэн 1:50000-ны масштабтай геологийн зураглалын ажлын үр дүнгийн тайлан. №4504	

СОНГОН ШАЛГАРУУЛАЛТЫН ТАЛБАЙ

Нэр: Хунтын уул
Код:
Планшет: М-45-120-Г

Судалгааны ажлын жагсаалт

№	Тайлан дугаар	Тайлангийн нэр	Зохиогч	Он
1	3235	Баян-Өлгий аймгийн нутагт хийсэн тоосгоны шаврын эрэл, хайгуулын тайлан	Н.Дугаржав	1981
2	3646	Баян-Өлгий аймгийн нутагт хийсэн 1:200000-ны масштабын геологийн зураглалын тайлан	Г.Бөмбөрөө Ө.Даваа Д.Тилеу	1983
3	4306	Баян-Өлгий аймгийн нутагт хийсэн 1:50000-ны масштабын агаарын геофизикийн комплекс зураглалын тайлан	Э.С.Кигман А.А.Пряхин	1989
4	4358	Ховд голын ба Хархираагийн талбайд хийсэн 1:50000-ны масштабын агаарын геофизикийн комплекс зураглалын ажлын үр дүнгийн тайлан	А.А.Будунов Г.Г.Семенов	1990
5	4504	Баян-Өлгий аймгийн Сагсай, Бугат, Алтанцөгц, Толбо сумдын нутаг Сагсай гол, Өмнө гол, Хатуугийн голын сав газарт хийсэн 1:50000-ны масштабтай геологийн зураглалын ажлын үр дүнгийн тайлан.	В.Т.Бобровский	1991
6	5090	Баруун Монголын 1:500000-ны масштабын гидрогеологийн зураг, тайлбар бичиг	Н.Жадамбаа	1998
7	5306	Монгол-Алтайн талбайн үнэт, өнгөт, ховор, төмөрлөгийн 1:200000-ны масштабын прогноз-металлогений зураг зохиох сэдэвчилсэн судалгааны ажлын үр дүнгийн тайлан	С.Дандар Ш.Энхбаатар	2000
8	5863	УГЗ-200 Баруун монгол төслийн 2005-2007 онд Баян-Өлгий, Увс, Ховд аймгуудын нутагт зохиосон 1:200000-ны масштабын улсын геологийн иж бүрдэл зураг.	Д.Товуудорж Т.Сумьяа А.Саруул Х.Санчигдорж Ч.Болдбаатар Т.Батдорж Б.Батзориг Н.Батдорж Т.Мөнхсоёл Д.Соёлдорж Ц.Энхжаргалан Ц.Энхтуул Г.Солонго Ц.Мөнхнасан	2008



<p>БАЙРШИЛ ЗҮЙ</p> <ul style="list-style-type: none"> Аймаг Сум Нийслэл Аймгийн төв Сумын төв Нэг замтай төмөр зам Хоёр замтай Планшет [1:100 000] Ширгэдэггүй куур Ширгэдэг куур 	<p>ӨРГӨДЛИЙН ТАЛБАЙ</p> <ul style="list-style-type: none"> Шинэ СШ-ын талбай
--	--

Огноо: 2023.04.24 Зохиогчийн арг: Ашигт малтмал газрын тосны газар, 2016



Компаний нэр:

Захирал:

Гарын үсэг:

Талбайн нэр:

Планшет #: М-45-120

Байршил:	Д/д	Хот, аймаг	Сум, дүүрэг
	1	Баян-Өлгий: 333.6 Га	Буянт: 333.6 Га

Солбицлууд:

Д/д	Уртраг			Өргөрөг		
	град	мин	сек	град	мин	Сек
1	89	54	12.65	48	45	49.42
2	89	54	12.65	48	45	44.66
3	89	54	28.93	48	45	44.66
4	89	54	28.93	48	44	21.86
5	89	51	59.45	48	45	7.5
6	89	51	59.45	48	45	11.79
7	89	52	4.28	48	45	11.79
8	89	52	4.28	48	45	15.86
9	89	52	10.25	48	45	15.86
10	89	52	10.25	48	45	26.66
11	89	52	11.82	48	45	26.66
12	89	52	11.82	48	45	14.55
13	89	54	4.38	48	45	14.55
14	89	54	4.38	48	45	53.91
15	89	54	6.96	48	45	53.91
16	89	54	6.96	48	45	55.25
17	89	54	12.6	48	45	49.47

Зөвшөөрөв:	Кадастрын хэлтсийн дарга Д.Батмагнай
Хянасан:	Зурагзүйн шүүлт хариуцсан мэргэжилтэн Д.Мягмарсүрэн