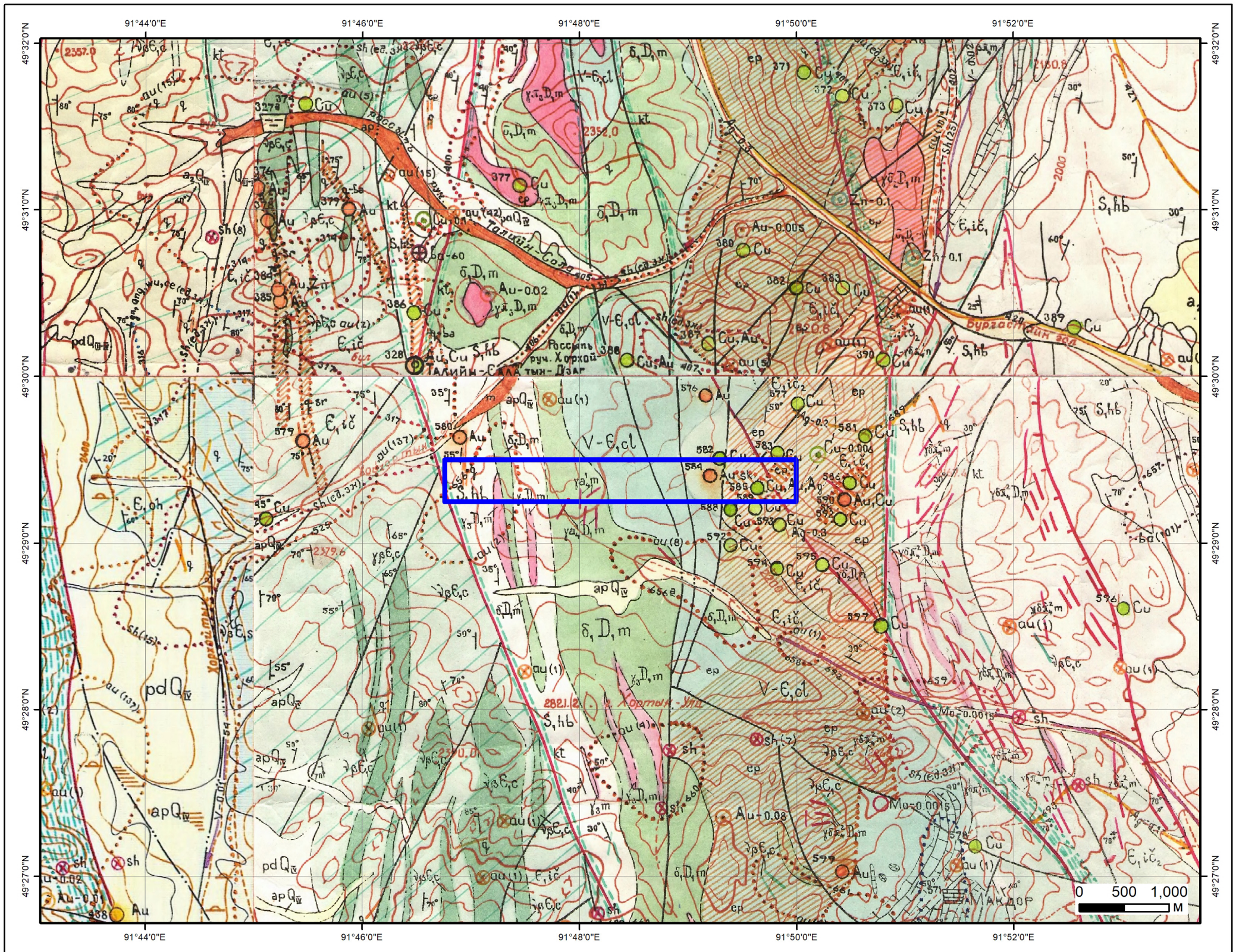




СОНГОН ШАЛГАРУУЛАЛТЫН ТАЛБАЙ

Нэр:Хорхойтын гол

Код:



ТАНИХ ТЭМДЭГ



Талбай



Алт/Эрдэсжсэн цэг/



Си/Эрдэсжсэн цэг/

Геологийн судалгаа:

Тайлан: 3472, 4506, 2740, 5306, 5863, 5090, 4289, 4358

Увс аймаг, Өмнөговь сум	
Хорхойтын гол //	
Талбайн хэмжээ:	183.20 га
Планшет:	М-46-88-Г
Масштаб:	1:50000
Ашигласан материал:	
Хархираагийн талбайд хийсэн 1:50000-ны бүлэгчилсэн геологийн зураглалын ажлын үр дүнгийн тайлан. №4506	

СОНГОН ШАЛГАРУУЛАЛТЫН ТАЛБАЙ

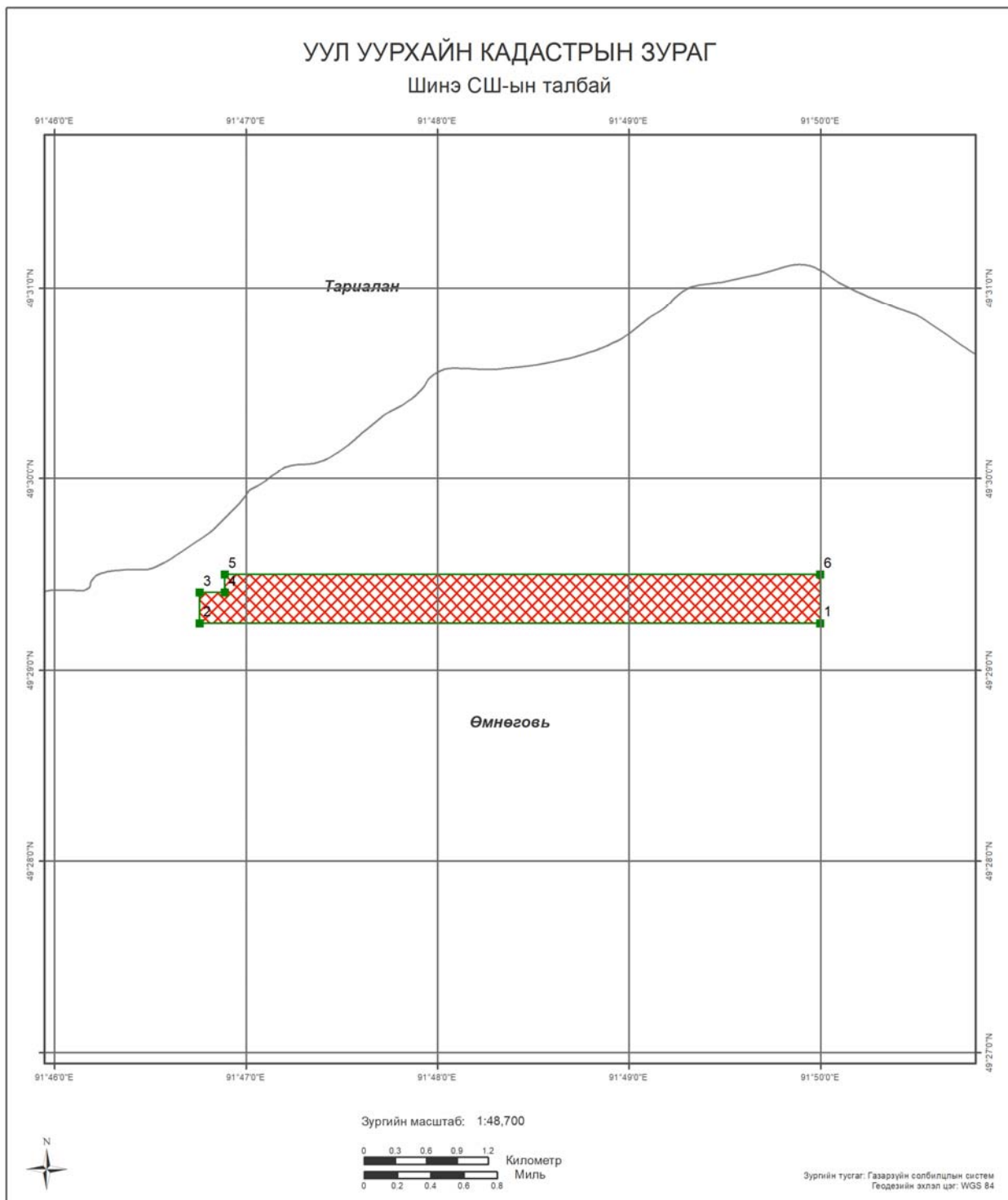
Нэр: Хорхойтын гол

Код:

Планшет: М-46-88-Г

Судалгааны ажлын жагсаалт

№	Тайлан дугаар	Тайлангийн нэр	Зохиогч	Он
1	2740	Их нууруудын хотгорт хийсэн 1:200000-ны масштабын геологийн зураглал, эрлийн ажлын тайлан	У.Жамъяндорж В.С.Безпечинский И.С.Варламов	1977
2	3472	Тоосгоны шаврын Хяргас ордын нарийвчилсан хайгуул ба Улаан гом хотын районд хийсэн эрлийн тайлан	Н.Дугаржав	1982
3	4289	Увс аймгийн нутагт хийсэн 1:50000-ны масштабын агаарын геофизикийн комплекс зураглалын тайлан	О.И.Гаврилов	1989
4	4358	Ховд голын ба Хархираагийн талбайд хийсэн 1:50000-ны масштабын агаарын геофизикийн комплекс зураглалын ажлын үр дүнгийн тайлан	А.А.Будунов Г.Г.Семенов	1990
5	4506	Хархираагийн талбайд хийсэн 1:50000-ны бүлэгчилсэн геологийн зураглалын ажлын үр дүнгийн тайлан	Л.В.Чистоедов	1991
6	5090	Баруун Монголын 1:500000-ны масштабын гидрогеологийн зураг, тайлбар бичиг	Н.Жадамбаа	1998
7	5306	Монгол-Алтайн талбайн үнэт, өнгөт, ховор, төмөрлөгийн 1:200000-ны масштабын прогноз-металлогений зураг зохиох сэдэвчилсэн судалгааны ажлын үр дүнгийн тайлан	С.Дандар Ш.Энхбаатар	2000
8	5863	УГЗ-200 Баруун монгол төслийн 2005-2007 онд Баян-Өлгий, Увс, Ховд аймгуудын нутагт зохиосон 1:200000-ны масштабын улсын геологийн иж бүрдэл зураг	Д.Товуудорж Т.Сумьяа А.Саруул Х.Санчигдорж Ч.Болдбаатар Т.Батдорж Б.Батзориг Н.Батдорж Т.Мөнхсоёл Д.Соёлдорж Ц.Энхжаргалан Ц.Энхтуул Г.Солонго Ц.Мөнхнасан	2008



БАЙРШИЛ ЗҮЙ

- | | |
|--------------|----------------------|
| Аймаг | Нэг замтай төмөр зам |
| Сум | Хоёр замтай |
| Нийслэл | Планшет [1:100 000] |
| Аймагийн төв | Ширгэдэггүй куур |
| Сумын төв | Ширгэдэг куур |

ӨРГӨДЛИЙН ТАЛБАЙ

- Шинэ СШ-ын талбай





Компаний нэр:

Захирал:

Гарын үсэг:

Талбайн нэр:

Планшет #: М-46-88

Байршил:

Д/д	Хот, аймаг	Сум, дүүрэг
1	Увс: 180.46 Га	Өмнөговь: 180.46 Га

Солбицлууд:

Д/д	Уртраг			Өргөрөг		
	град	мин	сек	град	мин	сек
1	91	49	59.93	49	29	14.96
2	91	46	45.47	49	29	14.96
3	91	46	45.47	49	29	24.5
4	91	46	53.3	49	29	24.5
5	91	46	53.3	49	29	30.12
6	91	49	59.93	49	29	30.12

Зөвшөөрөв:	Кадастрын хэлтсийн дарга Д.Батмагнай
Хянасан:	Зурагзүйн шүүлт хариуцсан мэргэжилтэн Д.Мягмарсүрэн