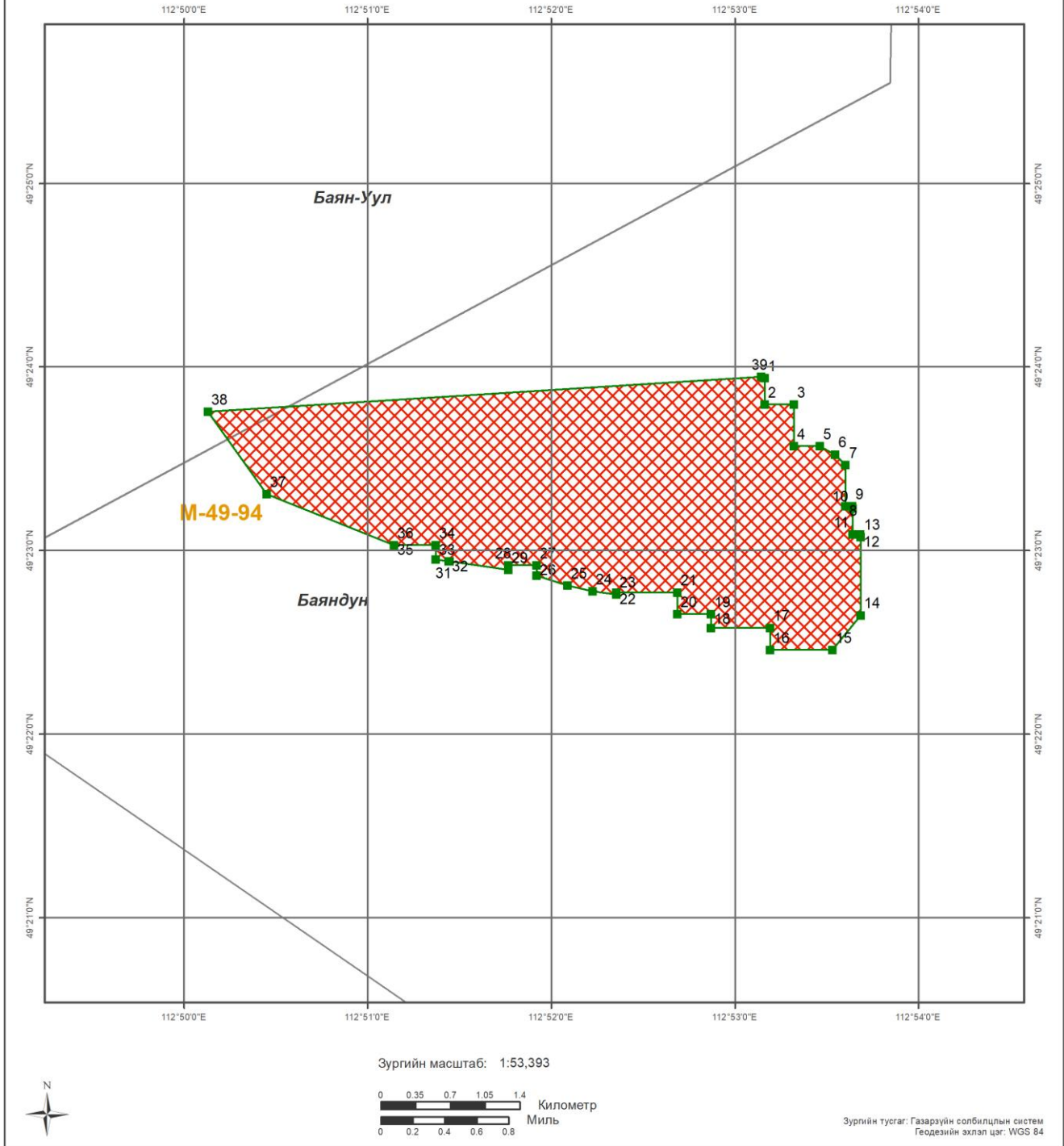




УУЛ УУРХАЙН КАДАСТРЫН ЗУРАГ Шинэ СШ-ын талбай



БАЙРШИЛ ЗҮЙ

- Аймаг
- Сум
- Нийслэл
- Аймгийн төв
- Сумын төв
- Наг замтай төмөр зам
- Хоёр замтай
- Планшет [1:100 000]
- Ширгэдэггүй нуур
- Ширгэдэг нуур

ӨРГӨДЛИЙН ТАЛБАЙ

- Шинэ СШ-ын талбай





Компаний нэр:

Захирал:

Гарын үсэг:

Талбайн нэр:

Планшет #: М-49-94

Байршил:	Д/д	Хот, аймаг	Сум, дүүрэг
	1	Дорнод: 726.19 Га	Баяндун: 718.35 Га
	2		Баян-Уул: 7.84 Га

Солбицлууд:	Д/д	Уртраг			Өргөрөг		
		град	мин	сек	град	мин	Сек
	1	112	53	9.61	49	23	56.44
	2	112	53	9.61	49	23	47.78
	3	112	53	19.1	49	23	47.78
	4	112	53	19.1	49	23	34.13
	5	112	53	27.58	49	23	34.13
	6	112	53	32.61	49	23	31.46
	7	112	53	36.01	49	23	28.06
	8	112	53	36.01	49	23	14.55
	9	112	53	38.16	49	23	14.55
	10	112	53	38.38	49	23	13.77
	11	112	53	38.38	49	23	5.35
	12	112	53	40.8	49	23	5.35
	13	112	53	41.05	49	23	4.49
	14	112	53	41.05	49	22	38.87
	15	112	53	31.74	49	22	27.57
	16	112	53	11.39	49	22	27.57
	17	112	53	11.39	49	22	34.79
	18	112	52	52.1	49	22	34.79
	19	112	52	52.1	49	22	39.24
	20	112	52	41.12	49	22	39.24
	21	112	52	41.12	49	22	46.36
	22	112	52	21.24	49	22	46.36
	23	112	52	21.24	49	22	45.72
	24	112	52	13.45	49	22	46.75
	25	112	52	5.16	49	22	48.65
	26	112	51	55.14	49	22	51.86
	27	112	51	55.14	49	22	55.26
	28	112	51	45.94	49	22	55.26
	29	112	51	45.94	49	22	53.72
	30	112	51	26.74	49	22	56.55
	31	112	51	26.63	49	22	56.57
	32	112	51	26.48	49	22	56.58
	33	112	51	22.2	49	22	57.11
	34	112	51	22.2	49	23	1.79
	35	112	51	8.55	49	23	1.79
	36	112	51	8.55	49	23	1.79
	37	112	50	26.97	49	23	18.53
	38	112	50	7.85	49	23	45.48
	39	112	53	8.46	49	23	56.87

Зөвшөөрөв:	Кадастрын хэлтсийн дарга Д.Батмагнай
Хянасан:	Зурагзүйн шүүлт хариуцсан мэргэжилтэн Д.Мягмарсүрэн



Зөвшөөрөв:	Кадастрын хэлтсийн дарга Д.Батмагнай
Хянасан:	Зурагзүйн шүүлт хариуцсан мэргэжилтэн Д.Мягмарсүрэн

СОНГОН ШАЛГАРУУЛАЛТЫН ТАЛБАЙ

Нэр: Баруун хайчин гол

Код:

Планшет: М-49-94-Г

Судалгааны ажлын жагсаалт

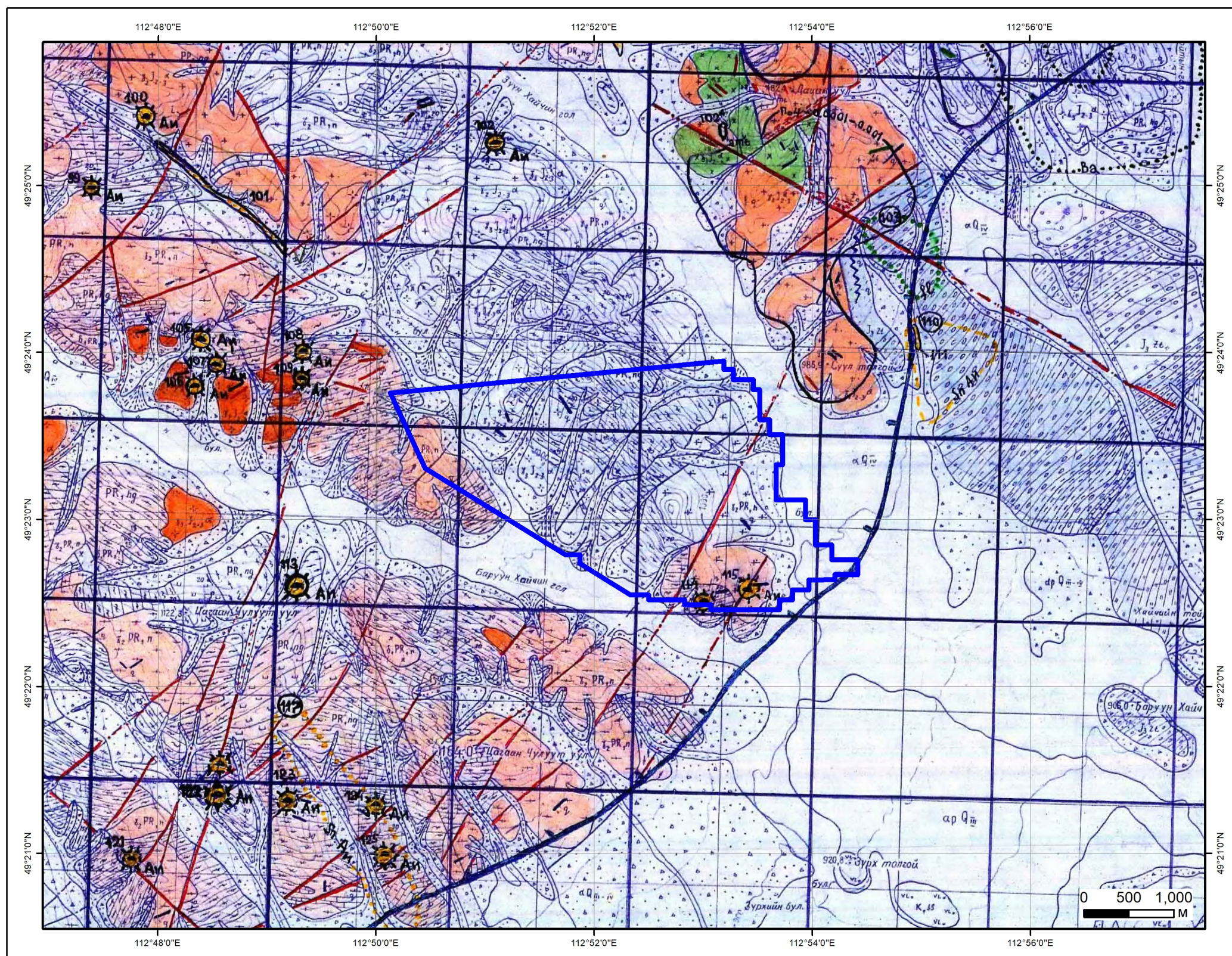
№	Тайлан дугаар	Тайлангийн нэр	Зохиогч	Он
1	1446	Зүүн Монголын нутагт уран дээр хийсэн агаарын геофизикийн иж бүрэн судалгааны тайлан	А.И.Бутахин С.Н.Кондаков Э.Д.Ларкин	1960
2	1757	Улз, Хэрлэн гол, Эрээн давааны районд хийсэн 1:200000-ны масштабын геологийн зураглалын тайлан	В.А.Благонравов В.И.Гольденберг Л.А.Благонравова	1968
3	1762	Зүүн Монголд хийсэн 1:200000-ны масштабын агаарын соронзон зураглалын тайлан	В.И.Блюменцвайг А.И.Попов	1968
4	2345	Зүүн Монголд хийсэн алтны эрлийн тайлан	А.Ф.Озерский Б.В.Шекин И.В.Варакин	1976
5	2447	Зүүн хойт Монголд хийсэн агаарын ба автогамма спектрометрийн 1:25000-ны масштабын зураглалын тайлан	Л.Д.Чирцов Д.А.Самович А.И.Марков	1976
6	4039	Монголын Зүүн хилийн дагуух 100 км бүсэд 1973-1985 онуудад хийсэн геологийн эрлийн ажлын үр дүнгийн тайлан	Б.В.Щекин А.И.Щекина	1985
7	4465	Зүүн Хойт Монголын 1:500000-ны масштабын гидрогеологийн зураг, тайлбар бичиг	Р.Я.Колдышева Д.В.Ефимова А.П.Гришина	1991
8	4515	1987-88 онд явуулсан геофизикийн сэдэвчилсэн судалгааны үр дүнгийн тайлан	Д.Одхүү Б.Цог-Очир Ц.Жамъян-Очир	1989
9	4936	Халиуны талбайд явуулсан 1:50000-ны масштабын геологийн зураглал, ерөнхий эрлийн ажлын тайлан	Л.Далай Д.Арслан	1996



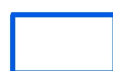
СОНГОН ШАЛГАРУУЛАЛТЫН ТАЛБАЙ

Нэр: Баруун хайчин гол

Код:



ТАНИХ ТЭМДЭГ



Талбай



Алт/Эрдэсжсэн цэг/

Геологийн судалгаа:

Тайлан: 2345, 4039, 4936, 1757, УГЗ-200 Д-VII, 4465, 1446, 1762, 2447, 4515

Дорнод аймаг, Баяндун сум	
Бага хайчин гол //	
Талбайн хэмжээ:	868.67 га
Планшет:	М-49-94-Г
Масштаб:	1:50000
Ашигласан материал:	
Халиуны талбайд явуулсан 1:50000-ны масштабын геологийн зураглал, ерөнхий эрлийн ажлын тайлан. №4936	