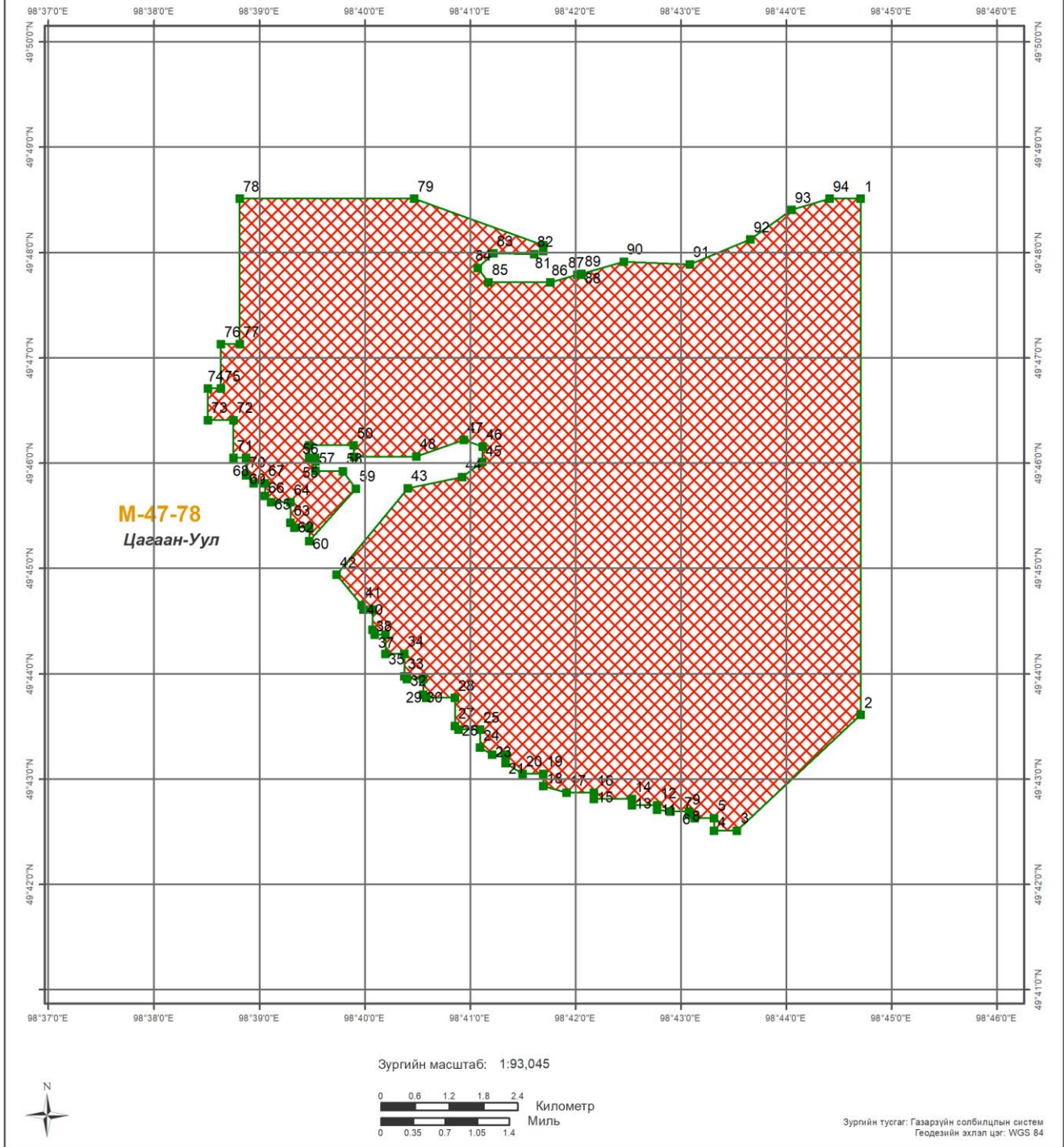




УУЛ УУРХАЙН КАДАСТРЫН ЗУРАГ Шинэ СШ-ын талбай



БАЙРШИЛ ЗҮЙ

- Аймаг
- Сум
- Нийслэл
- Аймгийн төв
- Сумын төв
- Наг замтай төмөр зам
- Хоёр замтай
- Планшет [1:100 000]
- Ширгэдэггүй нуур
- Ширгэдэг нуур

ӨРГӨДЛИЙН ТАЛБАЙ

- Шинэ СШ-ын талбай





Компаний нэр:

Захирал:

Гарын үсэг:

Талбайн нэр:

Планшет #: М-47-78

Байршил:	Д/д	Хот, аймаг	Сум, дүүрэг
	1	Хөвсгөл: 5925.98 Га	Цагаан-Уул: 5925.98 Га

Солбицлууд:	Д/д	Уртраг			Өргөрөг		
		град	мин	сек	град	мин	Сек
	1	98	44	42.34	49	48	30.8
	2	98	44	42.34	49	43	36.59
	3	98	43	31.85	49	42	30.64
	4	98	43	18.81	49	42	30.64
	5	98	43	18.81	49	42	37.84
	6	98	43	7.82	49	42	37.84
	7	98	43	5.37	49	42	39.73
	8	98	43	4.41	49	42	39.87
	9	98	43	4.41	49	42	41.44
	10	98	42	53.94	49	42	41.44
	11	98	42	46.41	49	42	42.57
	12	98	42	46.41	49	42	45.04
	13	98	42	32.01	49	42	45.04
	14	98	42	32.01	49	42	48.64
	15	98	42	10.41	49	42	48.64
	16	98	42	10.41	49	42	52.24
	17	98	41	54.94	49	42	52.24
	18	98	41	41.61	49	42	56.08
	19	98	41	41.61	49	43	3.04
	20	98	41	29.84	49	43	3.04
	21	98	41	20.01	49	43	9.14
	22	98	41	20.01	49	43	13.84
	23	98	41	12.42	49	43	13.84
	24	98	41	5.61	49	43	18.06
	25	98	41	5.61	49	43	28.24
	26	98	40	53.37	49	43	28.24
	27	98	40	51.21	49	43	30.36
	28	98	40	51.21	49	43	46.24
	29	98	40	35.05	49	43	46.24
	30	98	40	33.21	49	43	48.05
	31	98	40	33.21	49	43	57.04
	32	98	40	24.07	49	43	57.04
	33	98	40	22.41	49	43	58.67
	34	98	40	22.41	49	44	11.44
	35	98	40	11.61	49	44	11.44
	36	98	40	11.61	49	44	22.24
	37	98	40	5.64	49	44	22.24
	38	98	40	4.41	49	44	25.05
	39	98	40	4.41	49	44	36.64
	40	98	39	59.33	49	44	36.64
	41	98	39	58.19	49	44	39.24
	42	98	39	43.83	49	44	56.51
	43	98	40	24.52	49	45	45.84
	44	98	40	55.45	49	45	52.08
	45	98	41	6.88	49	46	0.81
	46	98	41	7.17	49	46	9.55
	47	98	40	56.5	49	46	13.21
	48	98	40	29.4	49	46	3.96
	49	98	39	53.94	49	46	3.74
	50	98	39	53.61	49	46	10.24
	51	98	39	28.41	49	46	10.24
	52	98	39	28.41	49	46	3.04
	53	98	39	31.75	49	46	3.04
	54	98	39	31.71	49	46	2.7
	55	98	39	31.86	49	46	1.58
	56	98	39	32.01	49	46	1.2

Зөвшөөрөв:	Кадастрын хэлтсийн дарга Д.Батмагнай
Хянасан:	Зурагзүйн шүүлт хариуцсан мэргэжилтэн Д.Мягмарсүрэн



57	98	39	32.01	49	45	55.84
58	98	39	47.54	49	45	55.59
59	98	39	55.01	49	45	45.58
60	98	39	28.41	49	45	15.58
61	98	39	28.41	49	45	23.44
62	98	39	20.03	49	45	23.44
63	98	39	17.61	49	45	26.04
64	98	39	17.61	49	45	37.84
65	98	39	6.64	49	45	37.84
66	98	39	3.21	49	45	41.53
67	98	39	3.21	49	45	48.64
68	98	38	56.6	49	45	48.64
69	98	38	52.41	49	45	53.14
70	98	38	52.41	49	46	3.04
71	98	38	45.21	49	46	3.04
72	98	38	45.21	49	46	24.64
73	98	38	30.81	49	46	24.64
74	98	38	30.81	49	46	42.64
75	98	38	38.01	49	46	42.64
76	98	38	38.01	49	47	7.84
77	98	38	48.81	49	47	7.84
78	98	38	48.81	49	48	30.8
79	98	40	27.97	49	48	30.8
80	98	41	41.61	49	48	4.29
81	98	41	41.61	49	48	1.02
82	98	41	36.33	49	47	59.31
83	98	41	13.14	49	47	59.72
84	98	41	4.33	49	47	51.36
85	98	41	10.47	49	47	43.26
86	98	41	45.68	49	47	43.12
87	98	42	0.92	49	47	47.44
88	98	42	3.21	49	47	47.44
89	98	42	3.21	49	47	48.09
90	98	42	27.36	49	47	54.94
91	98	43	4.94	49	47	53.41
92	98	43	39.38	49	48	7.62
93	98	44	2.89	49	48	24.53
94	98	44	24.69	49	48	30.8

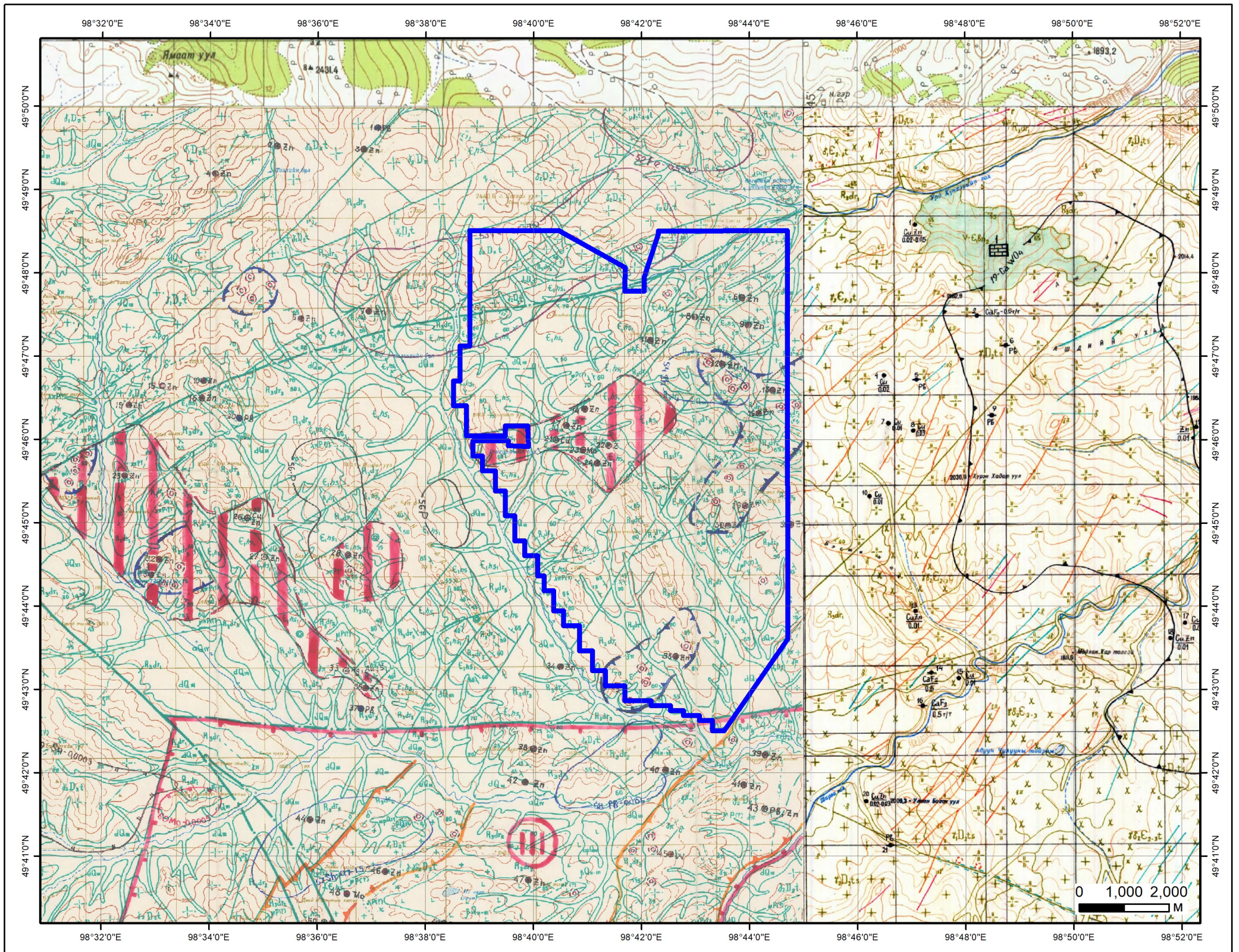
Зөвшөөрөв:	Кадастрын хэлтсийн дарга Д.Батмагнай
Хянасан:	Зурагзүйн шүүлт хариуцсан мэргэжилтэн Д.Мягмарсүрэн



СОНГОН ШАЛГАРУУЛАЛТЫН ТАЛБАЙ


Нэр: Авгар уул


Код:



ТАНИХ ТЭМДЭГ

 Талбай

 Zn/Mo/Эрдэсжсэн цэг/

 Cu/Эрдэсжсэн цэг/

Геологийн судалгаа:

Тайлан: 4428, 3045, 8120, 5090, 2433, 3454, 4515

Хөвсгөл аймаг, Цагаан-Уул сум	
Авгар уул / /	
Талбайн хэмжээ:	6345.75 га
Планшет:	М-47-78-В
Масштаб:	1:100000
Ашигласан материал: Хөвсгөл аймгийн Цагаан-Уулын районд хийсэн 1:50000-ны масштабын эрэл, геологийн зураглалын тайлан. №4428	

СОНГОН ШАЛГАРУУЛАЛТЫН ТАЛБАЙ

Нэр: Авгар уул
Код:
Планшет: М-47-78-В

Судалгааны ажлын жагсаалт

№	Тайлан дугаар	Тайлангийн нэр	Зохиогч	Он
1	2433	Хөвсгөлийн районд хийсэн 1:200000-ны масштабын агаарын геофизикийн судалгааны тайлан	Д.А.Самович А.И.Марков Г.Г.Семенов	1985
2	3045	Хөвсгөл аймгийн Цагаан-Уул, Цэцэрлэг, Баянзүрх сумын нутагт хийсэн 1:200000-ны масштабын геологийн зураглалын тайлан	С.Цэвээннамжил Ц.Хорчин Д.Санжид Б.Жанчив	1980
3	3454	1979-1980 онд Төв Монголд хийсэн 1:200000-ны масштабын агаарын соронзон зураглалын тайлан	В.В.Коток	1981
4	4428	Хөвсгөл аймгийн Цагаан-Уулын районд хийсэн 1:50000-ны масштабын эрэл, геологийн зураглалын тайлан	Ц.Энхбат Г.Ээнжин	1990
5	4515	1987-88 онд явуулсан геофизикийн сэдэвчилсэн судалгааны үр дүнгийн тайлан	Д.Одхүү Б.Цог-Очир Ц.Жамъян-Очир	1989
6	5090	Баруун Монголын 1:500000-ны масштабын гидрогеологийн зураг, тайлбар бичиг	Н.Жадамбаа	1998
7	8120	1:200000-ны масштабын Улсын геологийн зураг зохиох Төв монгол-ҮИ төсөлийн ажлын үр дүнгийн тайлан.	С.Төмөр Ч.Ганбат Ц.Махбадар Э.Батмөнх О.Жаргал Э.Батсүх П.Мөнхбат	2013- 2016