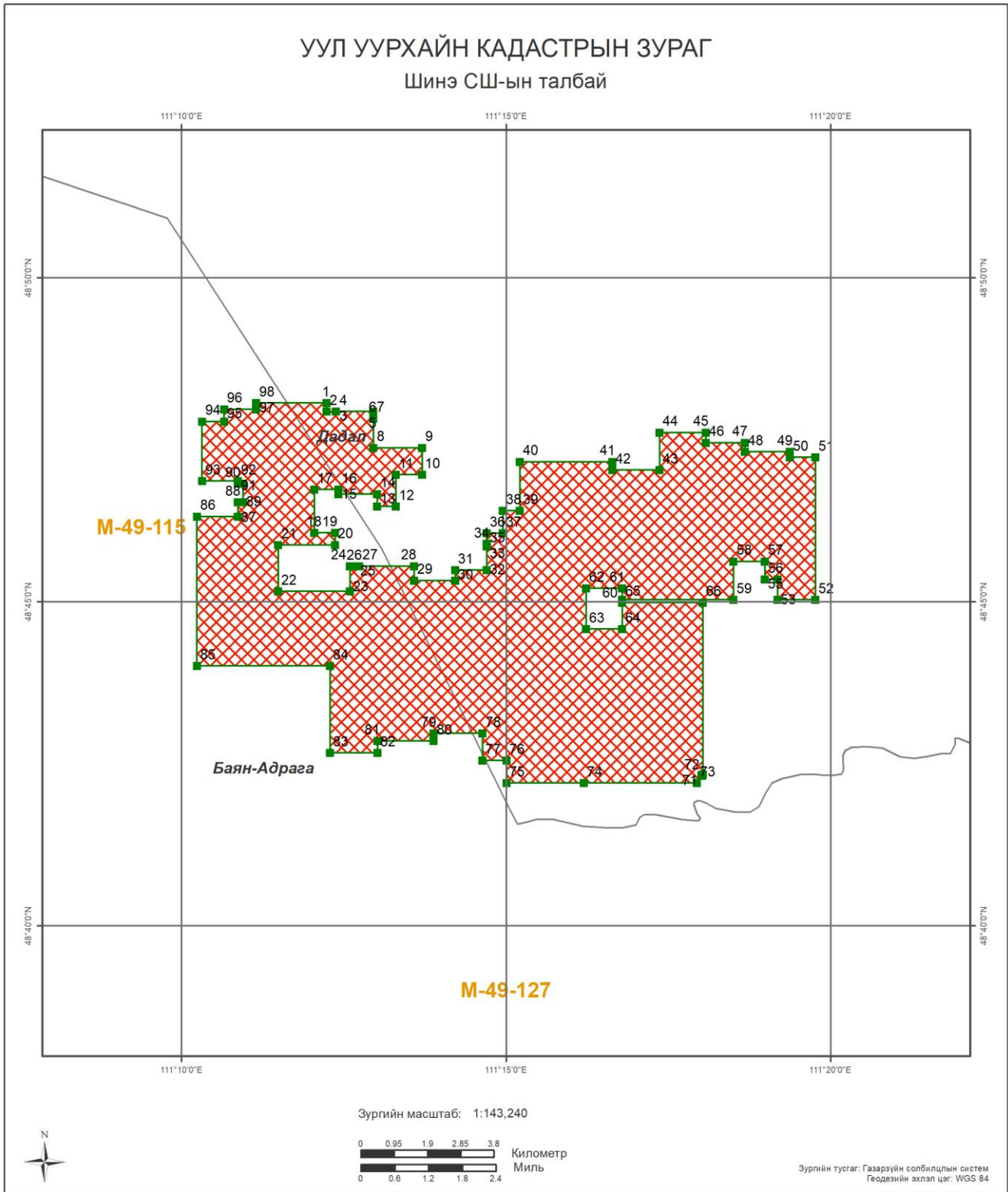




УУЛ УУРХАЙН КАДАСТРЫН ЗУРАГ Шинэ СШ-ын талбай



БАЙРШИЛ ЗҮЙ

- Аймаг
- Сум
- Нийслэл
- Аймгийн төв
- Сумын төв
- Нэг замтай төмөр зам
- Хоёр замтай
- Планшет [1:100 000]
- Ширгэдэггүй нуур
- Ширгэдэг нуур

ӨРГӨДЛИЙН ТАЛБАЙ

- Шинэ СШ-ын талбай





Компаний нэр:

Захирал:

Гарын үсэг:

Талбайн нэр:

Планшет #: М-49-115

Байршил:	Д/д	Хот, аймаг	Сум, дүүрэг
	1	Хэнтий: 7725 Га	Баян-Адрага: 2486.88 Га Дадал: 5238.12 Га
	2		

Солбицлууд:	Д/д	Уртраг			Өргөрөг		
		град	мин	сек	град	мин	Сек
	1	111	12	13.54	48	48	4.29
	2	111	12	13.54	48	47	56.39
	3	111	12	22.33	48	47	56.4
	4	111	12	22.33	48	47	56.39
	5	111	12	56.97	48	47	56.39
	6	111	12	56.97	48	47	49.84
	7	111	12	56.97	48	47	49.84
	8	111	12	56.97	48	47	22.69
	9	111	13	41.9	48	47	22.69
	10	111	13	41.9	48	46	57.84
	11	111	13	17.59	48	46	57.84
	12	111	13	17.59	48	46	28.4
	13	111	13	0.33	48	46	28.4
	14	111	13	0.33	48	46	39.87
	15	111	12	24.87	48	46	39.87
	16	111	12	24.87	48	46	43.98
	17	111	12	2.25	48	46	43.98
	18	111	12	2.25	48	46	3.89
	19	111	12	21.4	48	46	3.89
	20	111	12	21.4	48	45	52.83
	21	111	11	28.97	48	45	52.83
	22	111	11	28.97	48	45	9.76
	23	111	12	35.44	48	45	9.76
	24	111	12	35.44	48	45	33.17
	25	111	12	41.89	48	45	33.17
	26	111	12	43.64	48	45	33.04
	27	111	12	43.91	48	45	33.17
	28	111	13	34.5	48	45	33.17
	29	111	13	34.5	48	45	19.73
	30	111	14	12.54	48	45	19.73
	31	111	14	12.54	48	45	29.46
	32	111	14	41.74	48	45	29.46
	33	111	14	41.74	48	45	51.37
	34	111	14	42.2	48	45	53.47
	35	111	14	41.74	48	45	53.69
	36	111	14	41.74	48	46	3.52
	37	111	14	56.78	48	46	3.52
	38	111	14	56.78	48	46	24.31
	39	111	15	12.44	48	46	24.31
	40	111	15	12.44	48	47	9.74
	41	111	16	38.01	48	47	9.74
	42	111	16	38.01	48	47	2.19
	43	111	17	21.8	48	47	2.19
	44	111	17	21.8	48	47	36.92
	45	111	18	4.63	48	47	36.92
	46	111	18	4.63	48	47	27.48
	47	111	18	40.61	48	47	27.48
	48	111	18	40.61	48	47	18.91
	49	111	19	22.16	48	47	18.91
	50	111	19	22.16	48	47	13.78
	51	111	19	46.04	48	47	13.78
	52	111	19	46.04	48	45	1.85
	53	111	19	11.02	48	45	1.85
	54	111	19	11.02	48	45	20.7
	55	111	18	59.04	48	45	20.7

Зөвшөөрөв:	Кадастрын хэлтсийн дарга Д.Батмагнай
Хянасан:	Зурагзүйн шүүлт хариуцсан мэргэжилтэн Д.Мягмарсүрэн



56	111	18	59.03	48	45	20.7
57	111	18	59.03	48	45	37.41
58	111	18	29.9	48	45	37.41
59	111	18	29.9	48	45	1.85
60	111	16	47.11	48	45	1.85
61	111	16	47.11	48	45	12.57
62	111	16	13.7	48	45	12.57
63	111	16	13.7	48	44	34.87
64	111	16	47.11	48	44	34.87
65	111	16	47.11	48	44	59.29
66	111	18	1.87	48	44	59.29
67	111	18	1.86	48	42	20.26
68	111	18	1.68	48	42	20.11
69	111	18	1.39	48	42	19.85
70	111	18	1.13	48	42	19.57
71	111	18	0.89	48	42	19.29
72	111	18	0.69	48	42	19
73	111	17	56.33	48	42	12.22
74	111	16	11.66	48	42	12.23
75	111	15	0.09	48	42	12.22
76	111	15	0.09	48	42	32.98
77	111	14	37.86	48	42	32.98
78	111	14	37.86	48	42	58.18
79	111	13	52.88	48	42	58.18
80	111	13	52.88	48	42	50.98
81	111	13	0.66	48	42	50.98
82	111	13	0.66	48	42	40.18
83	111	12	16.72	48	42	40.18
84	111	12	16.72	48	44	0.49
85	111	10	14.09	48	44	0.49
86	111	10	14.09	48	46	19.04
87	111	10	51.53	48	46	19.04
88	111	10	51.53	48	46	32.16
89	111	10	56.47	48	46	32.16
90	111	10	56.47	48	46	49.64
91	111	10	51.53	48	46	49.64
92	111	10	51.53	48	46	51.8
93	111	10	18.66	48	46	51.8
94	111	10	18.66	48	47	47.04
95	111	10	38.88	48	47	47.04
96	111	10	38.88	48	47	58.54
97	111	11	8.52	48	47	58.54
98	111	11	8.52	48	48	4.29

Зөвшөөрөв:	Кадастрын хэлтсийн дарга Д.Батмагнай
Хянасан:	Зурагзүйн шүүлт хариуцсан мэргэжилтэн Д.Мягмарсүрэн

СОНГОН ШАЛГАРУУЛАЛТЫН ТАЛБАЙ

Нэр: **Өндөр**

Код:

Планшет: М-49-115

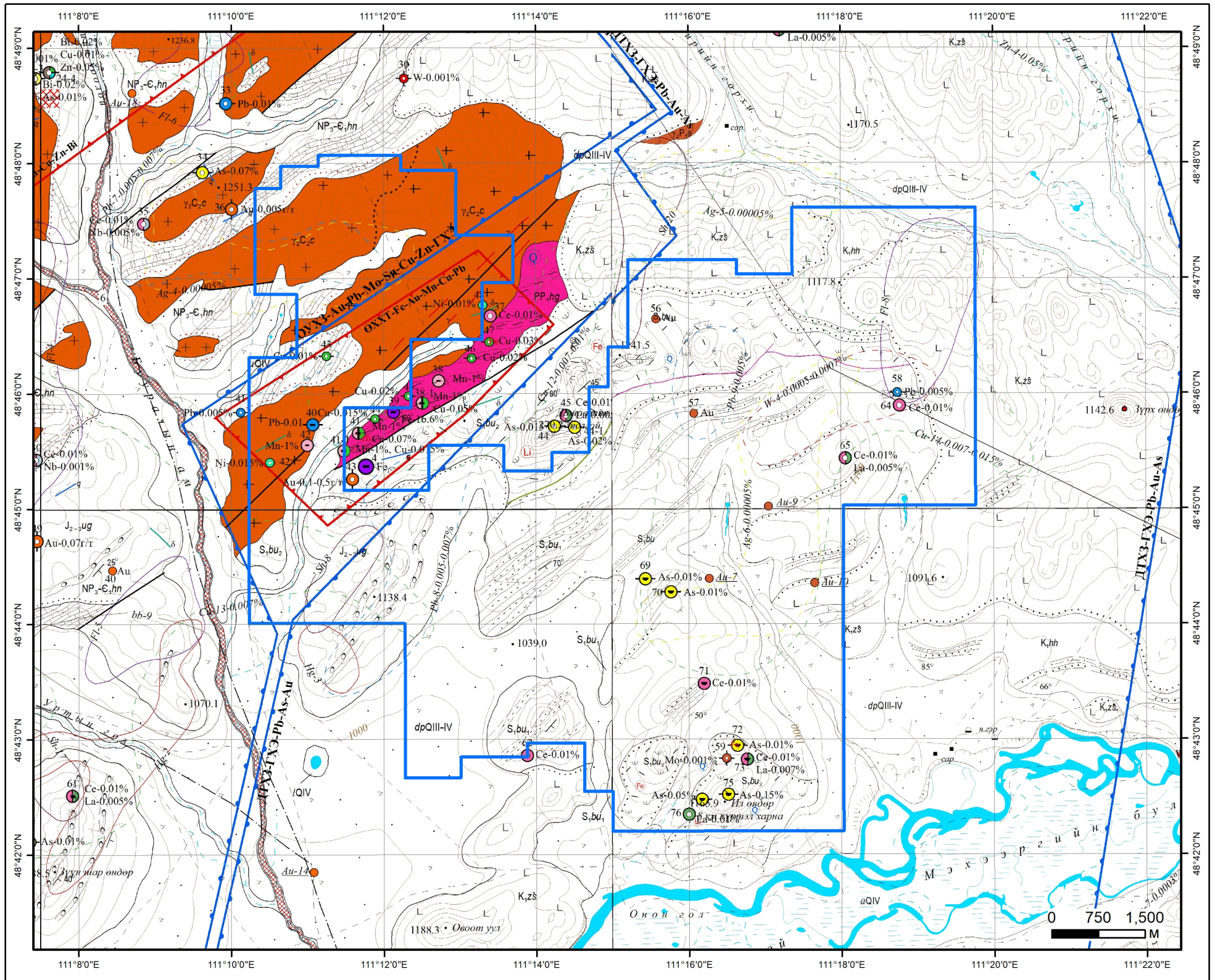
Судалгааны ажлын жагсаалт

№	Тайлан дугаар	Тайлангийн нэр	Зохиогч	Он
1	1289	Дорноговь аймагт хийсэн геофизикийн иж бүрэн судалгааны тайлан	А.И.Захаров, П.П.Степанов, В.И.Фомина	1949
2	1604	Улаанбаатар-Замын-Үүдийн төмөр замын дагуух нутагт хийсэн 1:200000-ны масштабын агаарын соронзон зураглалын тайлан	В.И.Блюменцвайг, Ю.К.Рыжов, Т.В.Рыжова	1964
3	1730	Төв Монголд хийсэн 1:200000-ны масштабын агаарын соронзон зураглалын тайлан	В.И.Блюменцвайг, А.И.Попов	1967
4	2448	Зүүн Монголын нутагт хийсэн агаарын ба автогамма спектрометрийн 1:25000-ны масштабын зураглалын тайлан /геологийн даалгавар МГСЭ-11/	Д.А.Самович, Л.Д.Чирцов, А.И.Марков	1977
5	4039	Монголын Зүүн хилийн дагуух 100 км бүсэд 1973-1985 онуудад хийсэн геологийн эрлийн ажлын үр дүнгийн тайлан (М-49,М-50, Талбай: Хэрлэн, Онон, Баяндун, Навчит гол, Балж, Эрэн даваа, Дөч гол, Чулуун хүрээт)	Б.В.Щекин, А.И.Щекина	1985
6	4409	Онон-Балжийн сав газарт хийсэн 1:200000-ны масштабын геологийн зураглалын ажлын тайлан (М-49-XXII,XXIII, XXVII, XXVIII).	Б.Бямба Б.Алтан-Очир Х.Энхтүвшин П.Хосбаяр Ц.Дэмбэрэлдагва Л.Сэлэнгэмөрөн Б.Бат-Эрдэнэ О.Гэрэлмаа Б.Ганбат	1990
7	4465	Зүүн Хойт Монголын 1:500000-ны масштабын гидрогеологийн зураг, тайлбар бичиг (хавтгай М-47-ГБ,М-48-А,Б,В,Г,М-49-Б,В,Г,М-50-А,В)	Р.Я.Колдышева, Д.В.Ефимова, А.П.Гришина	1991
8	4515	1987-88 онд явуулсан геофизикийн сэдэвчилсэн судалгааны үр дүнгийн тайлан	Д.Одхүү Б.Цог-Очир Ц.Жамъян-Очир	1989
9	7285	Хэнтий аймгийн Дадал, Норовлин, Баян-Адарга, Биндэр сумдыг хамарсан Дадалын талбайд 2011-2013 онд гүйцэтгэсэн 1:50000-ны масштабын геологийн зураглал, ерөнхий эрлийн ажлын үр дүнгийн тайлан. /М-49-104-Г,В, М-49-115-А,Б,В,Г, М-49-116-А/	Н.Нямдорж Д.Дарьцоо Б.Ренчиндорж Х.Баяржаргал Л.Хэрлэн Г.Цэндсүрэн	2013



СОНГОН ШАЛГАРУУЛАЛТЫН ТАЛБАЙ

Нэр: Өндөр
Код:



ТАНИХ ТЭМДЭГ

- Талбай
- Алт /Илрэл-5268/
- ⊗ Манган /Эрдэсжсэн цэг/
- ⊗ Хар тугалга /Эрдэсжсэн цэг/
- ⊗ Мишьяк /Эрдэсжсэн цэг/
- ⊗ Цери /Эрдэсжсэн цэг/
- ⊗ Лантан /Эрдэсжсэн цэг/
- ⊗ Цери-лантан /Эрдэсжсэн цэг/
- Алт /Цэгэн гажил/
- Зэс /Цэгэн гажил/
- ⊗ Никель /Цэгэн гажил/
- ⊗ Хар тугалга /Цэгэн гажил/

Геологийн судалгаа:

Тайлан: 4039, 4409, 4465, 1604, 1730, 4515, 1289, 2448

Хэнтий аймаг, Дадал, Баян-Адрага сум	
Өндөр / /	
Талбайн хэмжээ:	8083.78 га
Планшет:	М-49-115
Масштаб:	1:75000
Ашигласан материал: Хэнтий аймгийн Дадал, Норовлин, Баян-Адрага, Биндэр сумдыг хамарсан Дадалын талбайд 2011-2013 онд гүйцэтгэсэн 1:50000-ны масштабын геологийн зураглал, ерөнхий эрлийн ажлын үр дүнгийн тайлан. №7285	